

🕒 Создано: 13.04.2026 в 12:57

🔄 Обновлено: 17.04.2026 в 15:40

Санкт-Петербург, проспект

Авиаконструкторов, 54

18 050 000 ₹

Санкт-Петербург, проспект Авиаконструкторов, 54

Округ

[СПБ, Приморский район](#)

Улица

[проспект Авиаконструкторов](#)

Квартира

Количество комнат

2

Жилая площадь

29.8 м²

Площадь кухни

13.4 м²

Общая площадь

65.6 м²

Этаж

8/12

Детали объекта

Тип сделки

Продам

Раздел

[Квартиры](#)

Тип балкона

балкон

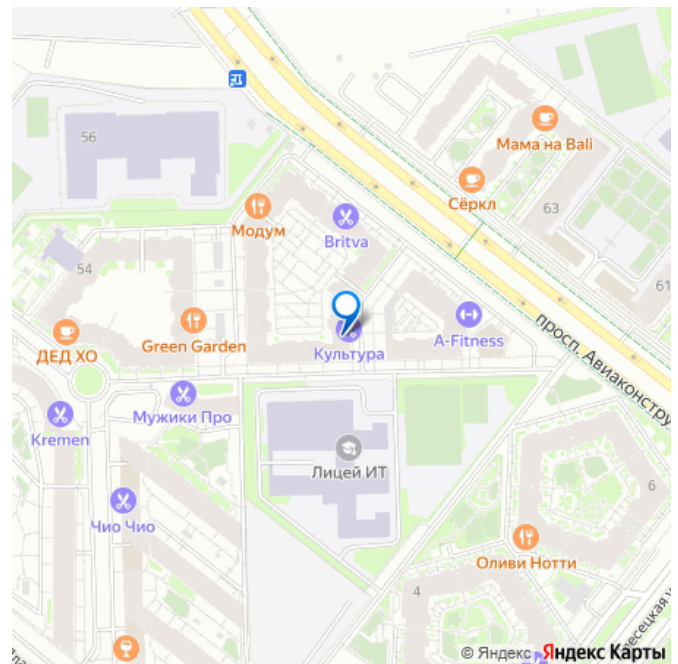
Квартира в новостройке

<https://spb.move.ru/objects/9293708590>

Брокер элитной недвижимости, Lange and Smith

79812509677

для заметок



да

Год сдачи

3 квартал 2022 г.

Покупка в ипотеку

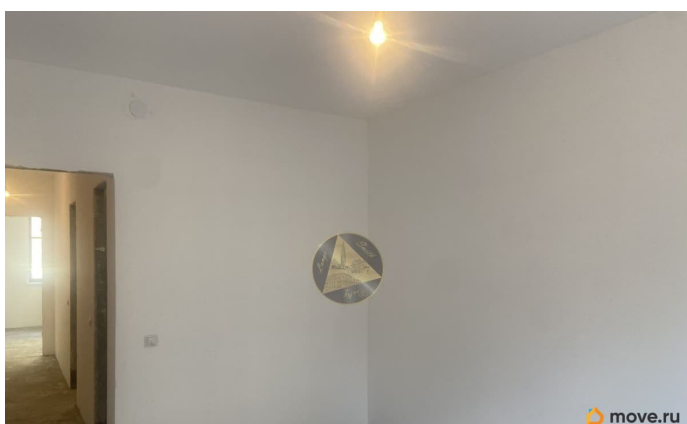
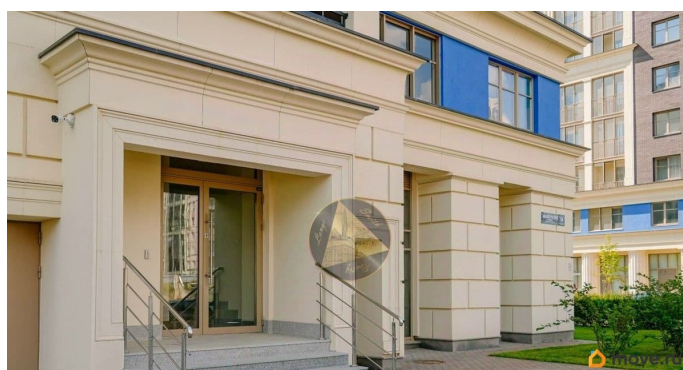
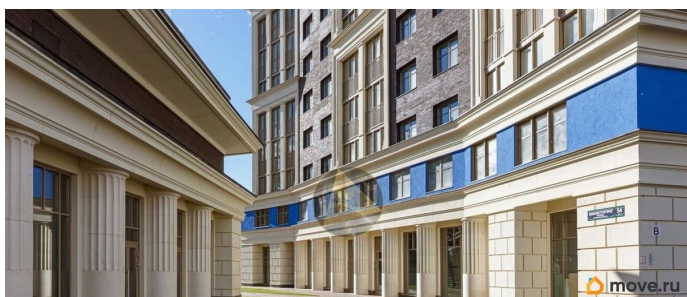
да

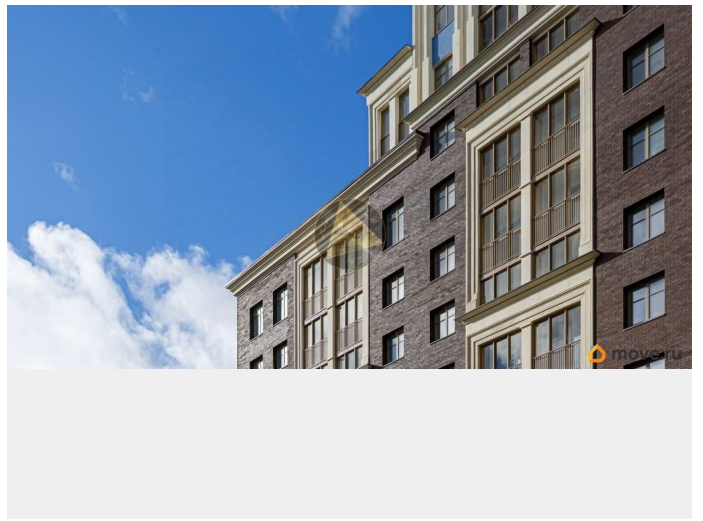
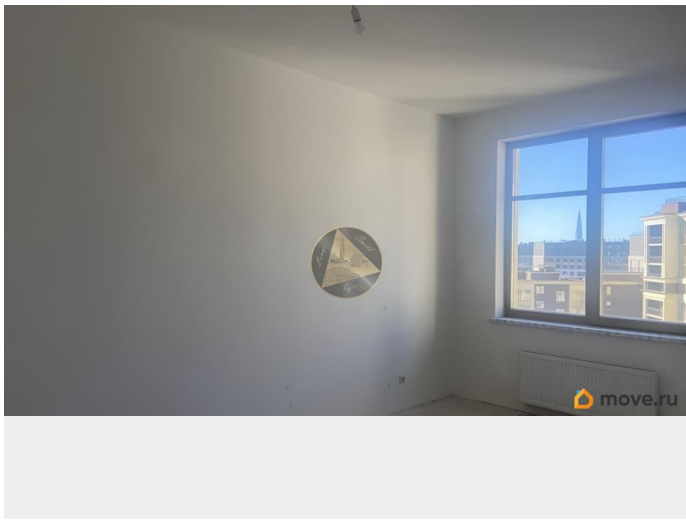
возможна ипотека, лифт, парковка

Описание

Срочно продаётся квартира с двумя спальнями общей площадью 65.6 м2. в Приморском районе Санкт-Петербурга. Вдохновленный эстетикой современной динамичной жизни, ЖК органично вписывается в окружение Юнтоловского лесопарка, сочетая премиальную архитектуру и технологичность будущего. Это пространство для тех, кто ищет комфорт, динамику и целостный опыт творческой жизни в гармонии с природой. О квартире: Квартира находится на 8-м этаже 12-и этажного дома Общая площадь квартиры 65.6 м2 Светлая спальня 12.98 м2 Уютная детская 16.8 м2 Просторная кухня 13.41 м2 Гардеробная 1.67 м2 Балкон 3.28 м2 Раздельный санузел 3.66 + 1.84 м2 PRO дом и район: В каждом дворе предусмотрены уникальные дизайнерские решения в теме леса, поля и луга. Установлены детские площадки премиум-класса. Дворы полностью свободны от машин. В парадных — элегантное лобби и лифты с NFC-доступом. Для автовладельцев предусмотрен подземный паркинг на 966 машиномест с прямым доступом на лифте, усилителем GSM сигнала и автомойкой. Также есть 163 места на наземной парковке и кладовые помещения. Территория жилого комплекса включает собственный фитнес-клуб с 25-

метровым бассейном и SPA-комплексом с доступом из дома без выхода на улицу. В квартирах — 4-ступенчатая очистка воды и потолки до 3,3 метров. На территории проекта оборудованы 3 детских сада и 2 школы. Процент озеленения территории составляет 35,4%, рядом находится Юнтоловский лесопарк и заказник. В пешей доступности находятся лучшие школы и модные рестораны. Всего в 5 минутах — заезд на ЗСД и КАД, а также Лахта Центр. До новой станции метро — 10 минут, до лучших пляжей Курортного района — 15 минут, а до центра города — 15 минут без пробок. Прямая продажа, один правообладатель. Не упустите свой шанс! Звоните прямо сейчас, пока объект в наличии!





move.ru

