

Собственник

**79819188629**

Санкт-Петербург, улица Архивная, 11к1

**16 950 000 ₽**

Санкт-Петербург, улица Архивная, 11к1

Округ

[СПБ, Невский район](#)

## Квартира

Количество комнат

2

Высота потолков

2.7 м

Жилая площадь

32 м<sup>2</sup>

Площадь кухни

19.3 м<sup>2</sup>

Общая площадь

65.7 м<sup>2</sup>

Этаж

18/23

## Детали объекта

Тип сделки

Продам

Раздел

[Квартиры](#)

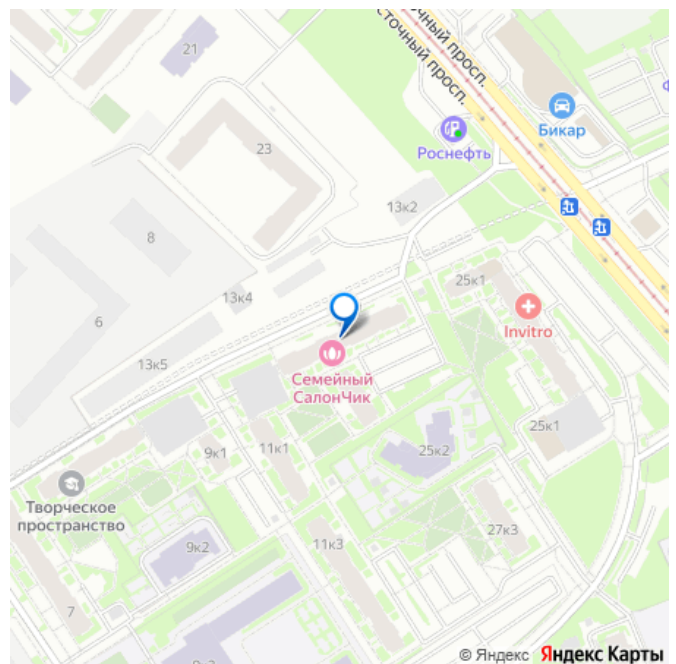
Тип балкона

балкон

Тип санузла

раздельный

для заметок



Ремонт

евро

Квартира в новостройке

да

Год сдачи

4 квартал 2019 г.

Покупка в ипотеку

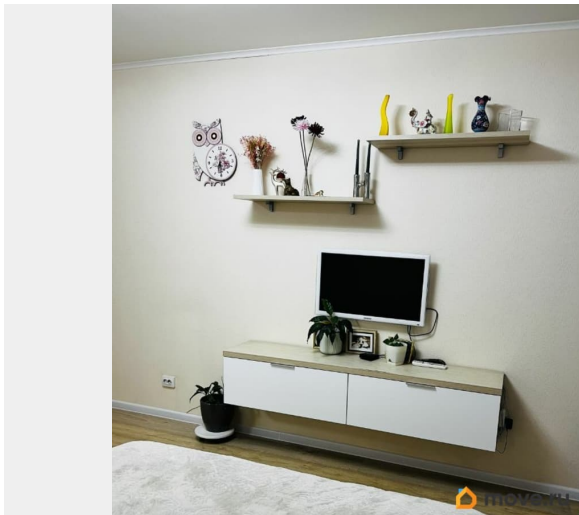
да

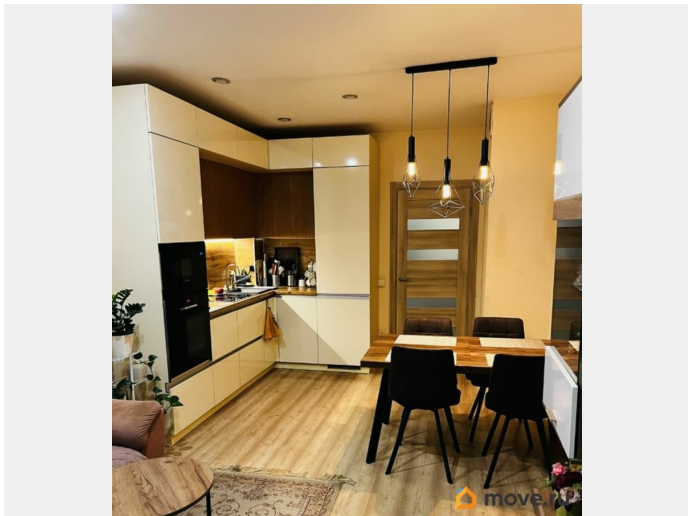
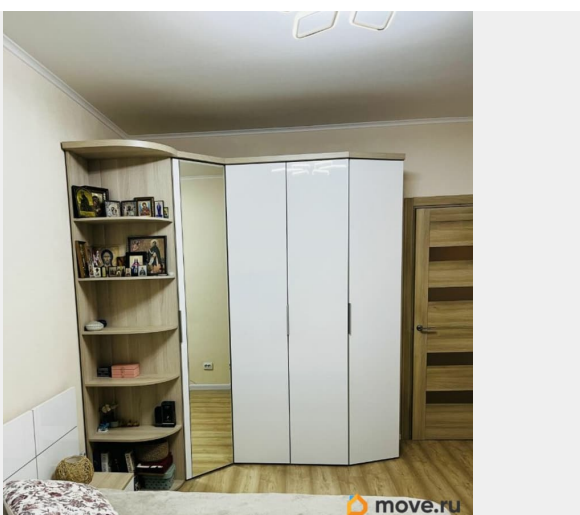
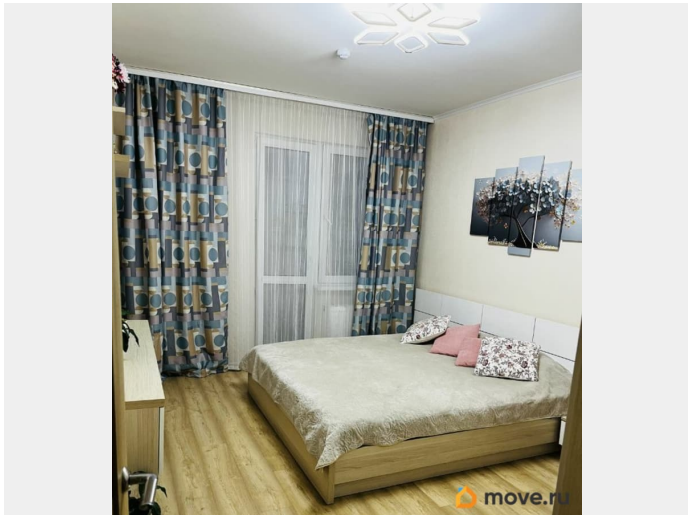
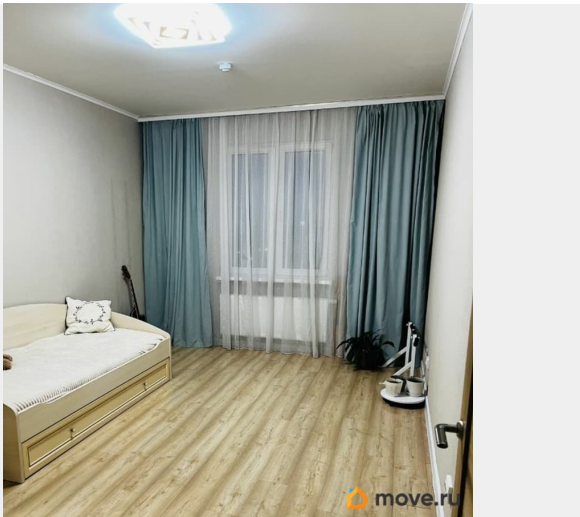
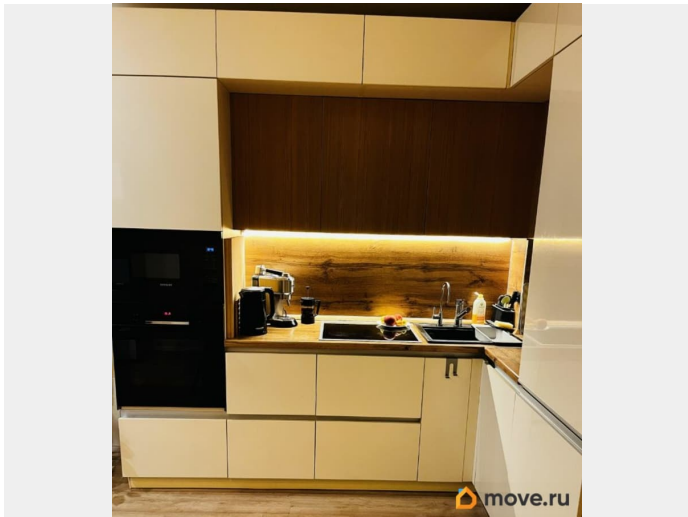
возможна ипотека, лифт, парковка

## Описание

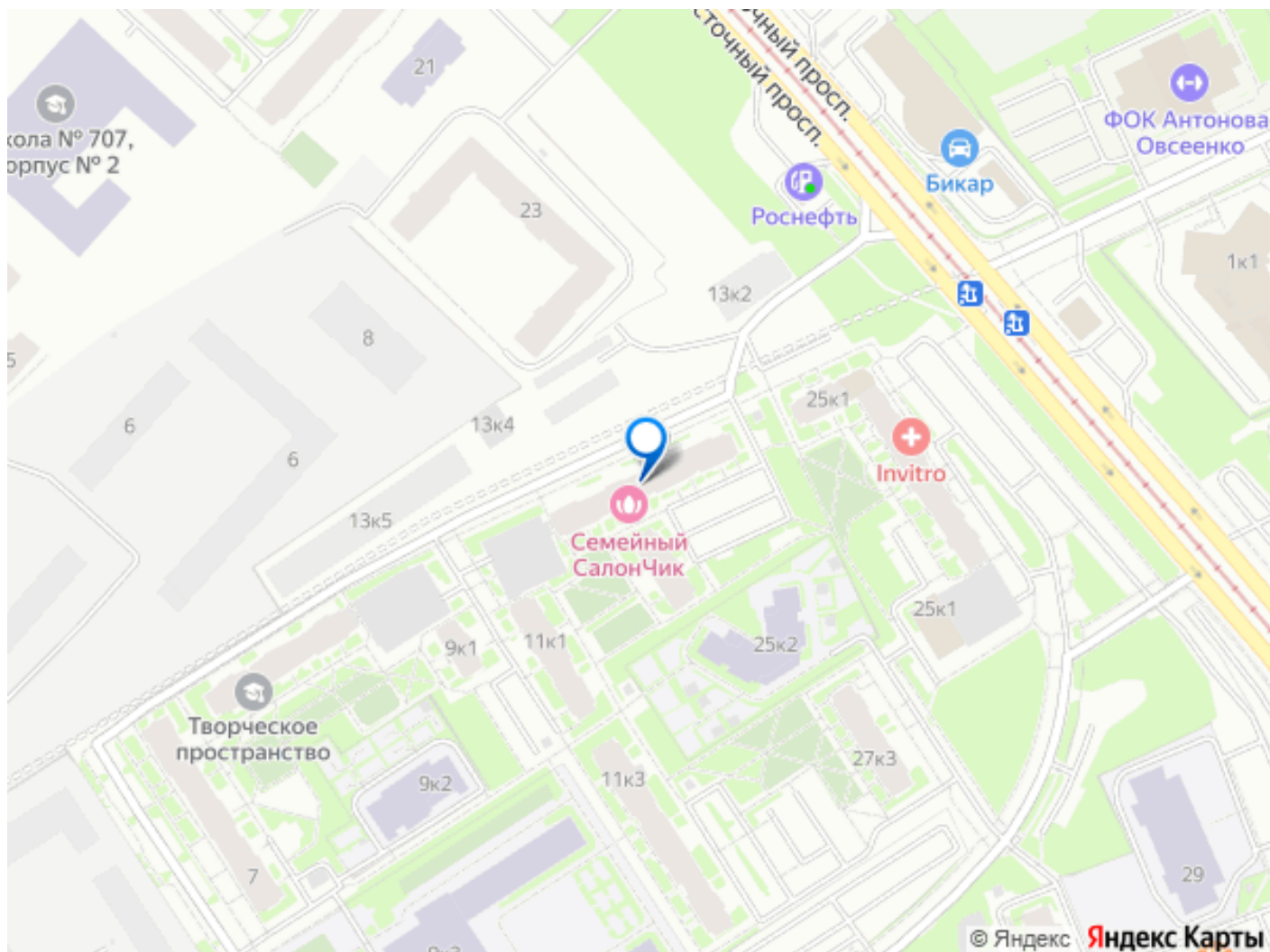
В ЖК Цивилизация продается двухкомнатная квартира (конфигурация 3 Евро) с прекрасной планировкой, расположенная на 18 этаже в 23-этажном доме. Окна выходят на две стороны в новые красивые дворы, нет шума от дороги. Квартира светлая и теплая, солнце попеременно в первой и во второй половине дня, из всех окон открывается отличный вид, вы сможете любоваться красивейшими закатами. Общая площадь 65,7 м.кв. Потолки 2,7 м.кв., современный застекленный балкон 3,5 м.кв. Кухня-гостиная 19,3 м.кв., изолированные комнаты правильной квадратной формы 16,5 м.кв и 15,5 кв.м. разнесены на две стороны. Просторный коридор, где помещается все необходимое. Санузел отдельный 3,40 м.кв. и 1,30 м.кв. Квартира укомплектована современной мебелью и техникой (индукционная плита и духовка Bosch, встроенный холодильник и микроволновка samsung, посудомойка и тд.). Вся мебель и техника по желанию покупателя остается в квартире. Микрорайон полностью обжитой: прямо в доме находится взрослая и детская поликлиники, к которым вы будете

прикреплены, во дворе садики и школа. Магазины, аптеки, почта, кафе, МФЦ все в шаговой доступности. Прямо перед домом большая бесплатная парковка и крытая парковка, в которой всегда можно арендовать или купить место. Рядом 3 станции метро: Дыбенко 25 минут пешком, Проспект Большевиков, Новочеркасская. Непосредственно перед домом остановки общественного транспорта. Удобный выезд на КАД и в другие районы города. Прямая продажа, два взрослых собственника, владение более 5 лет. Подходит под любые виды ипотеки и субсидии. Не использовался материнский капитал. Оба собственника будут присутствовать на сделке. Полное юридическое сопровождение на всех этапах сделки. Осмотр квартиры организую в любой удобный день по предварительной договоренности. Агентов прошу не беспокоить!!!









Move.ru - вся недвижимость России