

Создано: 22.03.2025 в 22:18

Обновлено: 02.02.2026 в 19:19

Санкт-Петербург, Аптекарский проспект,
18

24 800 000 ₽

Санкт-Петербург, Аптекарский проспект, 18

Округ

[СПБ, Петроградский район](#)

Улица

[проспект Аптекарский](#)

Квартира

Количество комнат

2

Высота потолков

3 м

Жилая площадь

24 м²

Площадь кухни

23.4 м²

Общая площадь

65.7 м²

Этаж

1/10

Детали объекта

Тип сделки

Продам

Раздел

[Квартиры](#)

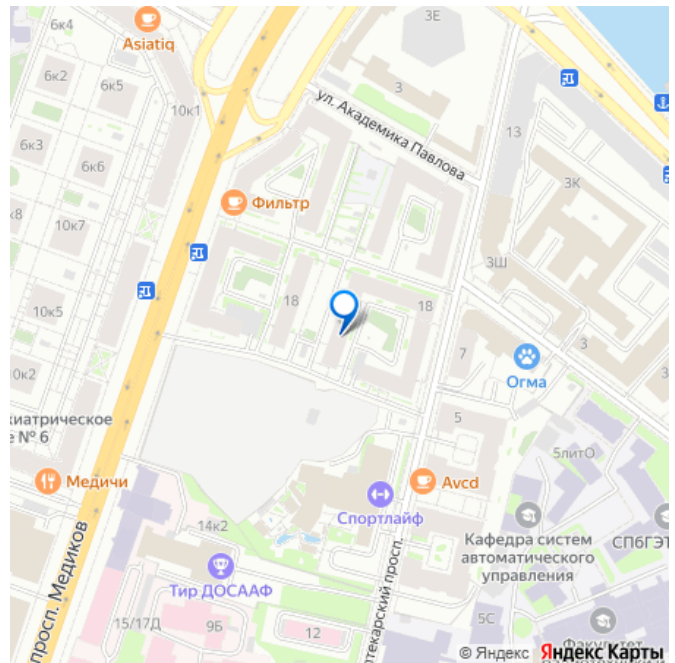
Тип санузла

<https://spb.move.ru/objects/9287920957>

Собственник

79893369535

для заметок



совмещенный

Вид из окна

на улицу

Ремонт

евро

Квартира в новостройке

да

Год сдачи

3 квартал 2016 г.

Покупка в ипотеку

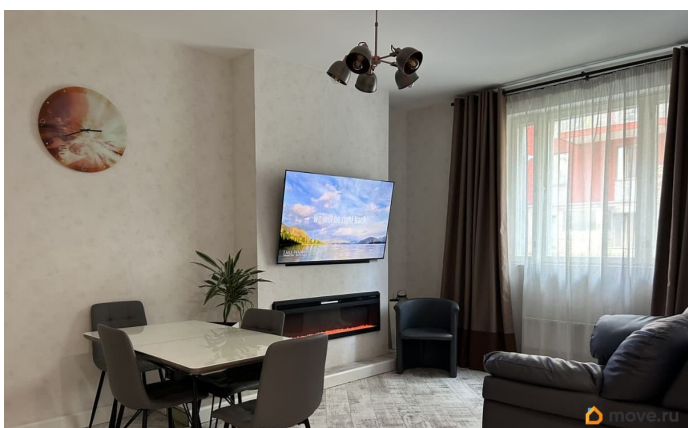
да

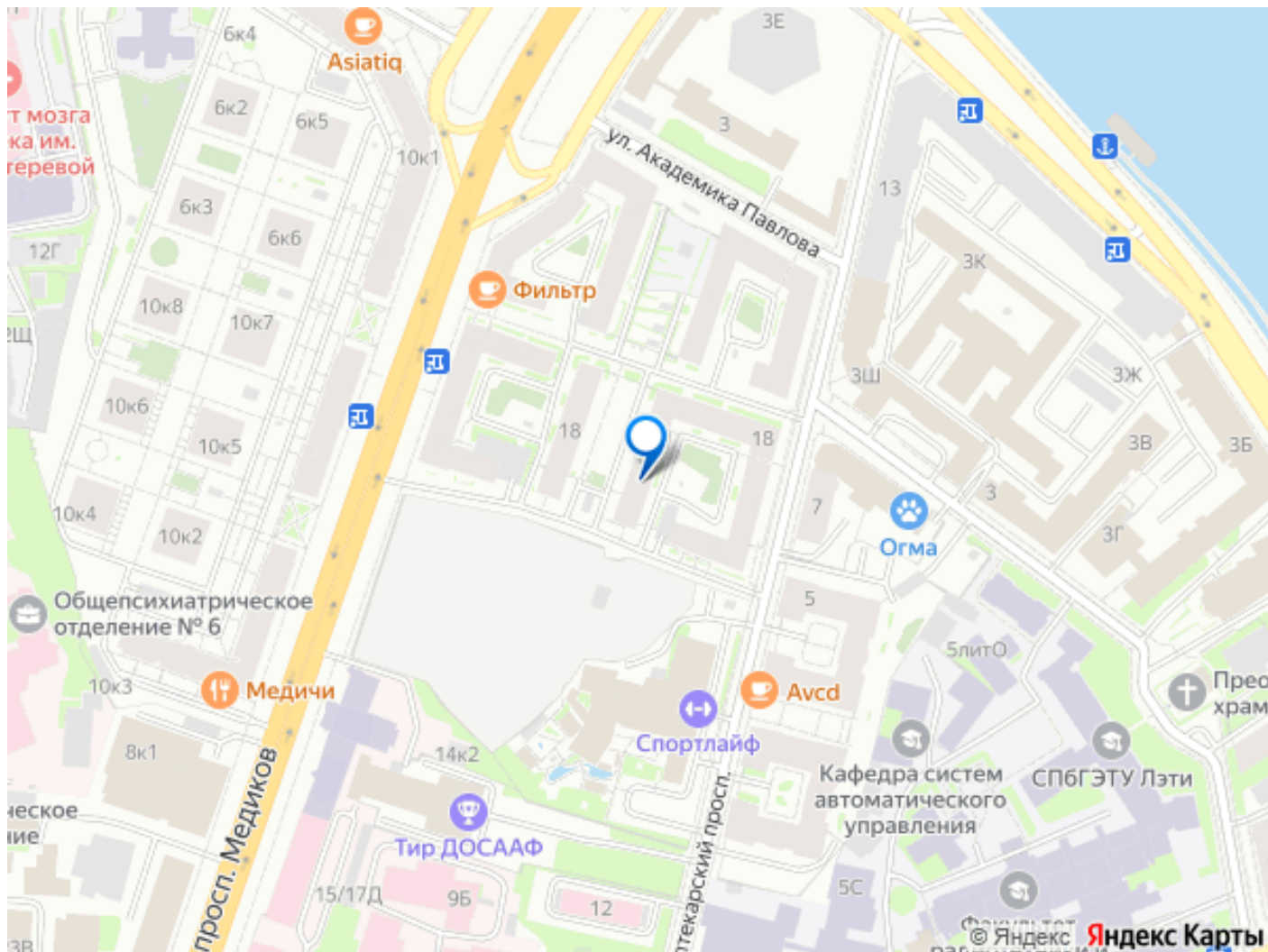
возможна ипотека, лифт, парковка

Описание

Если на звонок нет ответа, просьба писать в сообщениях! Большая просьба к риелторам, сотрудничество не предлагать !!! Продаётся Евро 2-х комнатная квартира 65,7м2, потолки 3 метра, светло, уютно и очень тепло, окна во двор, тихо и спокойно, под окнами никто не ходит. Кухня-гостинная - 23,4 м2, уютный кабинет 7 м2, мечта хозяйки подруга-гардеробная и её помощница кладовка, спальня 17 м2, комнаты правильной формы. В ванной комнате теплый пол и джакузи с тропическим душем. Камин многофункциональный, техника BOSH, французские смесители и сантехника, износостойчивая облицовочная плитка под камень на века, в спальне шкаф с замечательным наполнением, новый. Остается в квартире всё. Стеклопакеты финские, композиционные SKALA дерево+металл, поэтому в квартире при закрытых окнах идеальная тишина, а система рекуперации позволит держать нужный

климат в квартире. Фильтра все новые. Собственная котельная, горячая вода 365 дней в году. ИДЕАЛЬНА для сдачи в аренду как на долгосрочный так и краткосрочный период. Отличная шумоизоляция. Домофон оснащен цветным монитором, на все 4 выхода/входа из комплекса. В подземный паркинг доступ из лифта. В парадной всего 21 квартира, на этаже 3, соседей не видно и не слышно. ТСЖ просто замечательное. Закрытая охраняемая территория, консьерж, подземный паркинг, кладовые (имеются как в аренду, так и в продаже), места отдыха для детей и взрослых, прогулочный променада, 4 детские площадки различного направления, площадка для игры в петанк, теннисные столы, баскетбольная площадка, тренажеры, а также развлечения для самых маленьких, уличные шахматы, площадки для выгула собак, на территории комплекса муниципальный детский сад. Очень развита инфраструктура: всё, что душе угодно - школы, гимназии с углубленным изучением испанского и английского языка, поликлиники, медицинские ВУЗы, салоны красоты, рестораны, гипер- и супермаркеты. Всё интересное в пешей доступности, 2 минуты пешком до набережной Невы, всего 10 минут до ст. метро Петроградская, два шага до Ботанического сада и Лопухинского, до Авроры и Петропавловской крепости всего 3 км - прекрасное времяпрепровождение рядом с домом, ближайшие острова Елагин, Крестовский, Каменный. Один взрослый и единственный собственник, полная стоимость в договоре, квартира была куплена в 2019 году. Этот вариант, действительно интересен !





Move.ru - вся недвижимость России