

Санкт-Петербург, Лыжный переулок, 2

19 000 000 ₽

Санкт-Петербург, Лыжный переулок, 2

Округ

[СПБ, Приморский район](#)

Улица

[Лыжный переулок](#)

Квартира

Количество комнат

2

Высота потолков

2.8 м

Жилая площадь

31.5 м²

Площадь кухни

12.9 м²

Общая площадь

65.7 м²

Этаж

2/26

Детали объекта

Тип сделки

Продам

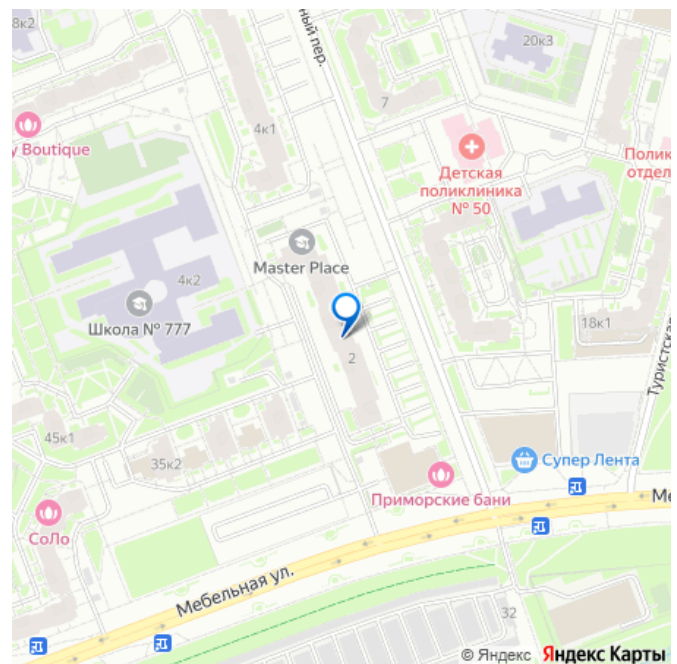
Раздел

[Квартиры](#)

Тип балкона

2 лоджии

для заметок



Тип санузла

раздельный

Ремонт

косметический

Квартира в новостройке

да

Год сдачи

2 квартал 2012 г.

Покупка в ипотеку

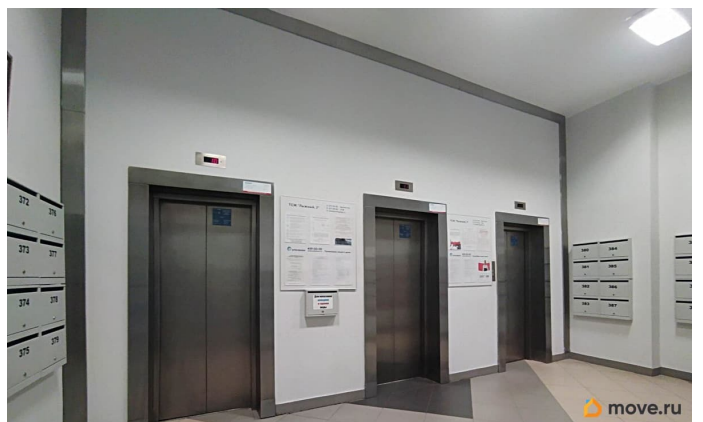
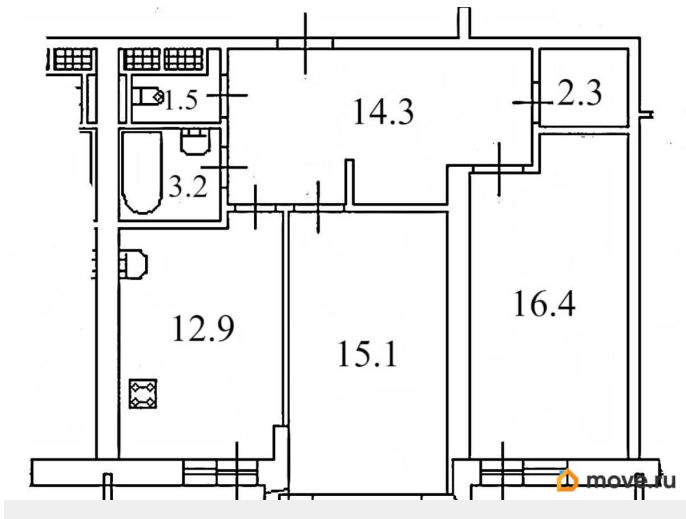
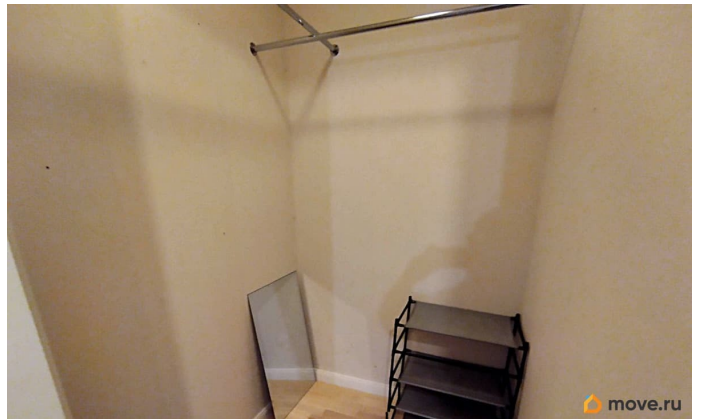
да

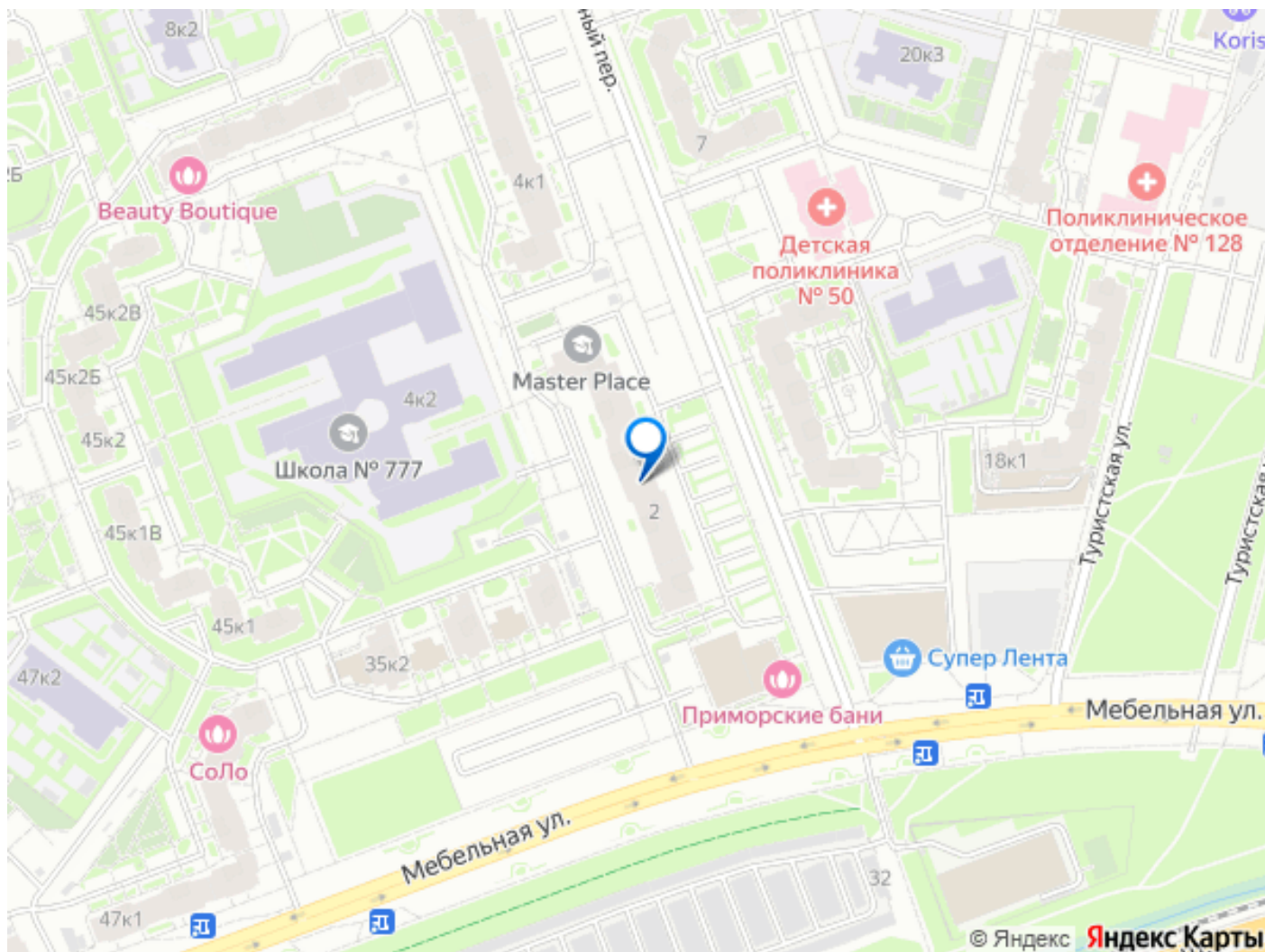
возможна ипотека, лифт, парковка

Описание

ЗД-ТУР ПРИШЛЮ ПО ЗАПРОСУ Продается 2-комн. квартира, площадью 65.7 м2, в 17 мин. пешком от м.Беговая в Приморском районе Санкт-Петербурга. Возможен вариант покупки с использованием ипотечных средств. Жилая площадь 31.5 м2, кухня 12.9 кв.м, качественный ремонт от застройщика, интернет. На полу паркет. Квартира располагается на 2 этаже 22-этажного монолитно-кирпичного дома в ЖК Лыжный пер 2, 2012 года постройки. Застройщик - компания Темп, дом серии Индивидуальный проект, высота потолков 2.8 м. Дом оборудован грузовым и двумя пассажирскими лифтами, центральное отопление. открытая гостевая автостоянка на 104 автомашины одновременно. Предлагается двухкомнатная квартира 66 метров в доме от компании Темп. Вся обстановка остается, по желанию. По всей квартире уложен паркет. Две лоджии на Лыжный переулок. Просторная и солнечная квартира. Спокойные и солидные соседи. Наружные стены дома утеплены современным материалом, что обеспечивает

ему высокий уровень теплоизоляции в любую погоду. Для декоративной отделки фасадов был использован облицовочный кирпич в сочетании с цветной штукатуркой. Отлично развита инфраструктура района. Все необходимое для полноценной жизни в шаговой доступности. Стадион Зенит-Арена в 40 минутах ходьбы, через красивый парк 300-летия Санкт-Петербурга и по пешеходному Яхтенному мосту, с великолепным видом на залив. В 10 минутах от дома расположен Лахтинский разлив - прекрасно для семейных прогулок, катания на роликах и велосипедах, отдых, рыбалка, прогулки на лыжах. По реке Глухарка обустроена эко-тропа с местами отдыха. Детская поликлиника и Больница МЧС 5 минут пешком, поликлиника для взрослых на Туристская 20. МИБС 15 минут на машине. Удобный выезд на ЗСД через Богатырский проспект. До метро Комендантский проспект 10 минут на транспорте, Старая деревня - 10 минут автобусом. До музеев и театров 20-30 минут на машине. От ж/д станции Яхтенная Вы можете без пробок добраться до Сестрорецка, Зеленогорска, Белоострова и Курорта на пляжи Финского залива. Совместная собственность, более 5 лет, покупалась у застройщика, первая и прямая продажа, обременений нет, нет зарегистрированных, полная стоимость в договоре. Принимаем любые виды оплаты, разрешенные Центральным Банком России. Звоните, отвечу на Ваши вопросы, покажем в удобное для Вас время.





Move.ru - вся недвижимость России