

26 362 500 ₽

Округ

[СПБ, Василеостровский район](#)

Квартира

Количество комнат

2

Высота потолков

2.73 м

Жилая площадь

30.3 м²

Площадь кухни

16 м²

Общая площадь

65.85 м²

Этаж

7/10

Детали объекта

Тип сделки

Продам

Раздел

[Квартиры](#)

Тип балкона

балкон и лоджия

Тип санузла

совмещенный

Ремонт

<https://spb.move.ru/objects/9286176151>

СЗ 17-я Линия, СЗ 17-я Линия

79809647496

для заметок



с отделкой

Квартира в новостройке

да

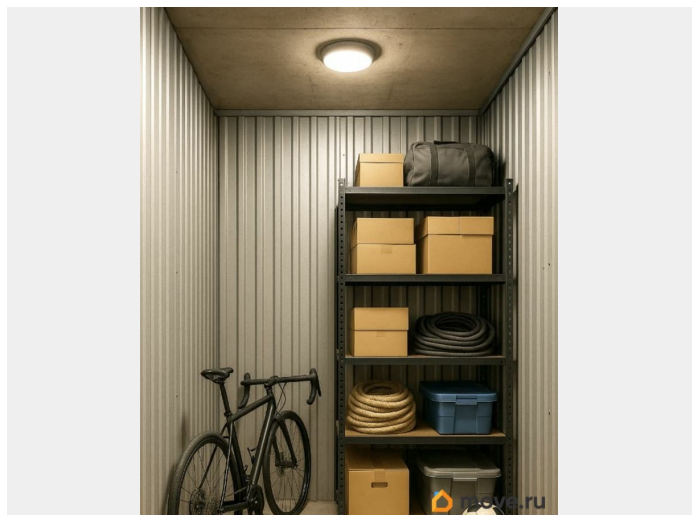
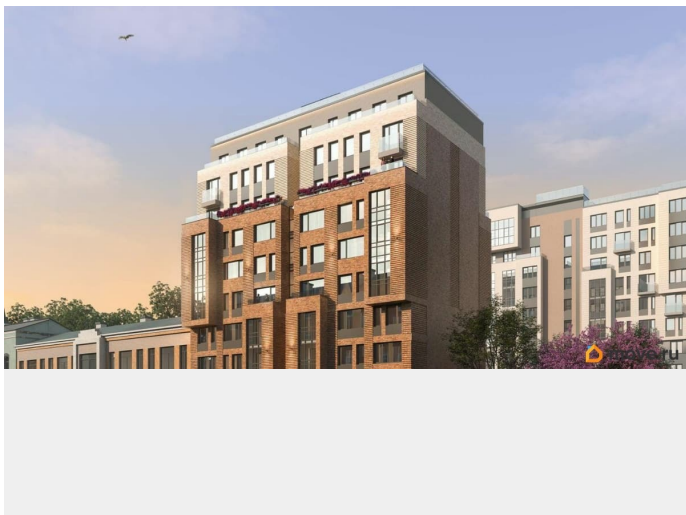
Год сдачи

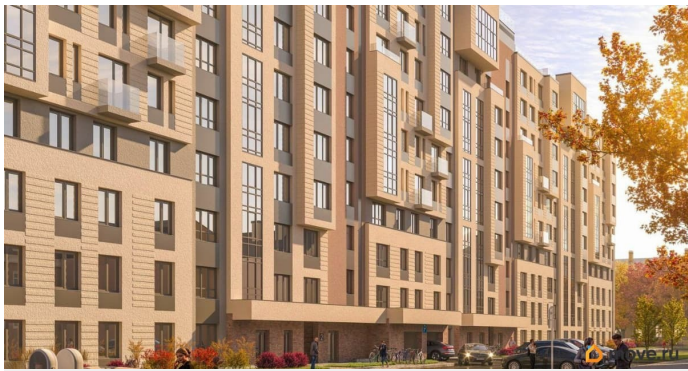
3 квартал 2028 г.

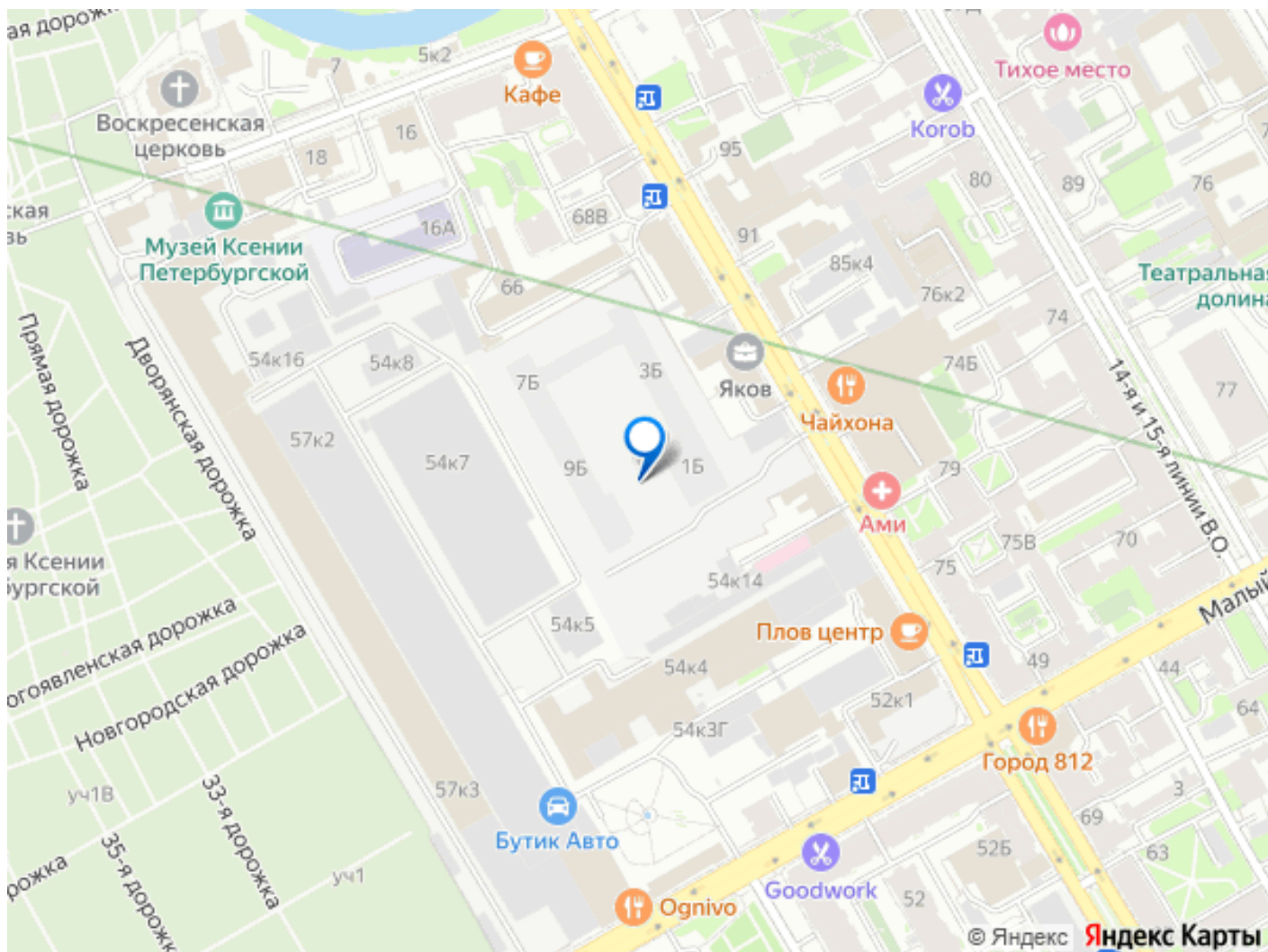
лифт

Описание

Локация, выбранная для строительства ЖК «17 линия», по праву считается лучшей на Васильевском острове. Это не просто адрес, а стиль жизни, в окружении культурного наследия и ритме современного мегаполиса. Жилой комплекс находится в пешей доступности до двух станций метро и набережной Невы, а также в десяти минутах езды до исторического центра и ЗСД. Пешком: 15 минут Метро «Василеостровская» 17 минут Метро «Горный институт» 10 минут Малая Нева 5 минут Артмуза НА АВТО 10 минут Дворцовая площадь 8 минут Выезд на ЗСД







Move.ru - вся недвижимость России