

🕒 Создано: 31.03.2026 в 22:19

🔄 Обновлено: 01.04.2026 в 10:15

**Санкт-Петербург, Стародеревенская
улица, 21к1**

14 500 000 ₹

Санкт-Петербург, Стародеревенская улица, 21к1

Округ

[СПБ, Приморский район](#)

Улица

[улица Стародеревенская](#)

Квартира

Количество комнат

2

Высота потолков

2.65 м

Жилая площадь

34.7 м²

Площадь кухни

10.6 м²

Общая площадь

65.8 м²

Этаж

1/16

Детали объекта

Тип сделки

Продам

Раздел

[Квартиры](#)

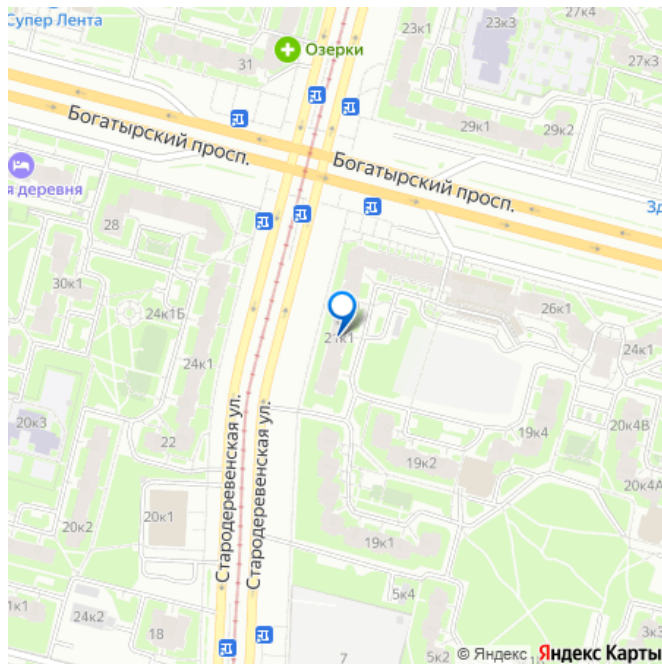
Тип санузла

<https://spb.move.ru/objects/9293028214>

**Северо-Западный Региональный
Центр Недвижимости, Северо-
Западный Региональный Центр
Недвижимости**

79119508561

для заметок



раздельный

Вид из окна

на улицу

Ремонт

косметический

Покупка в ипотеку

да

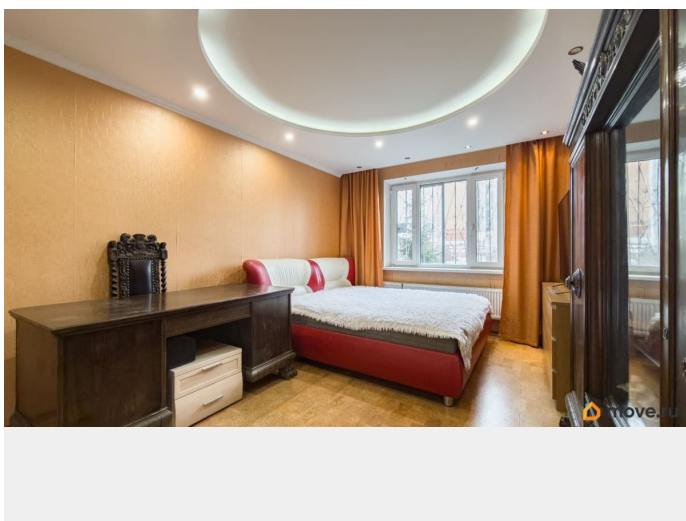
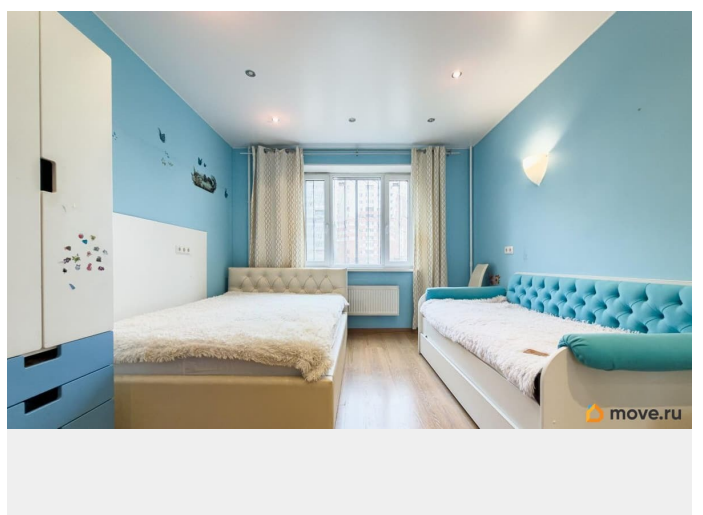
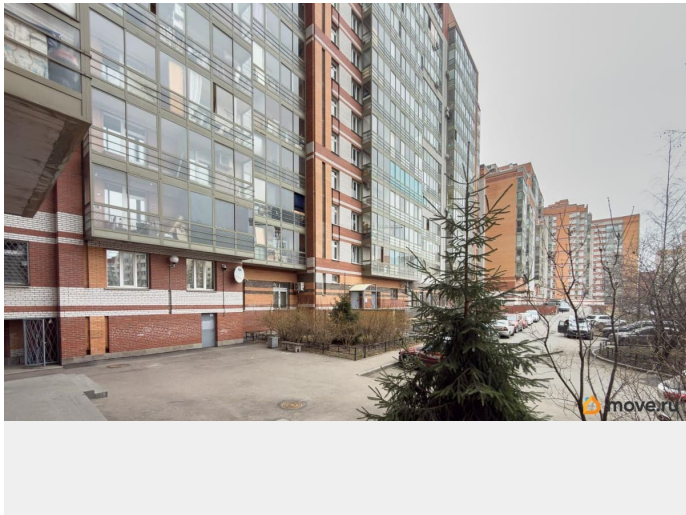
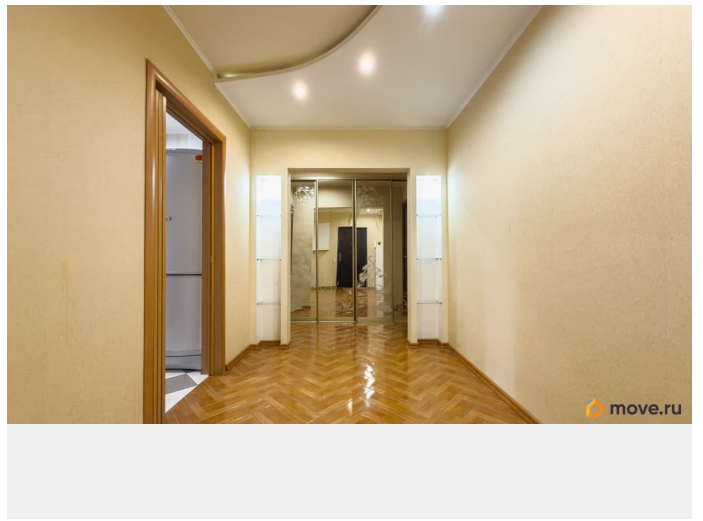
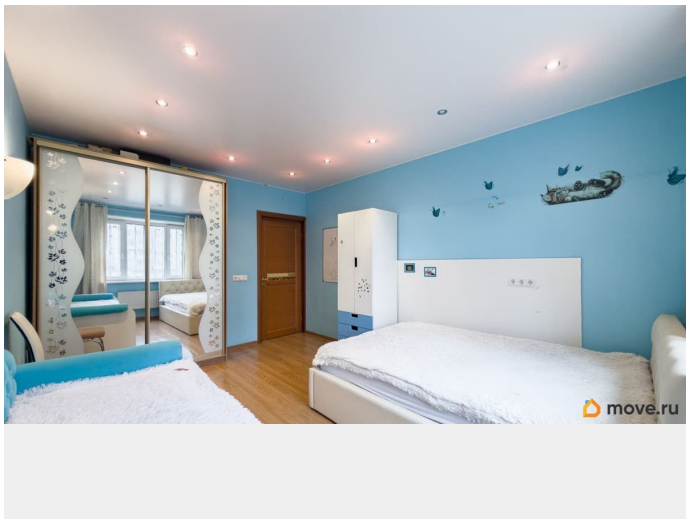
возможна ипотека, лифт, парковка

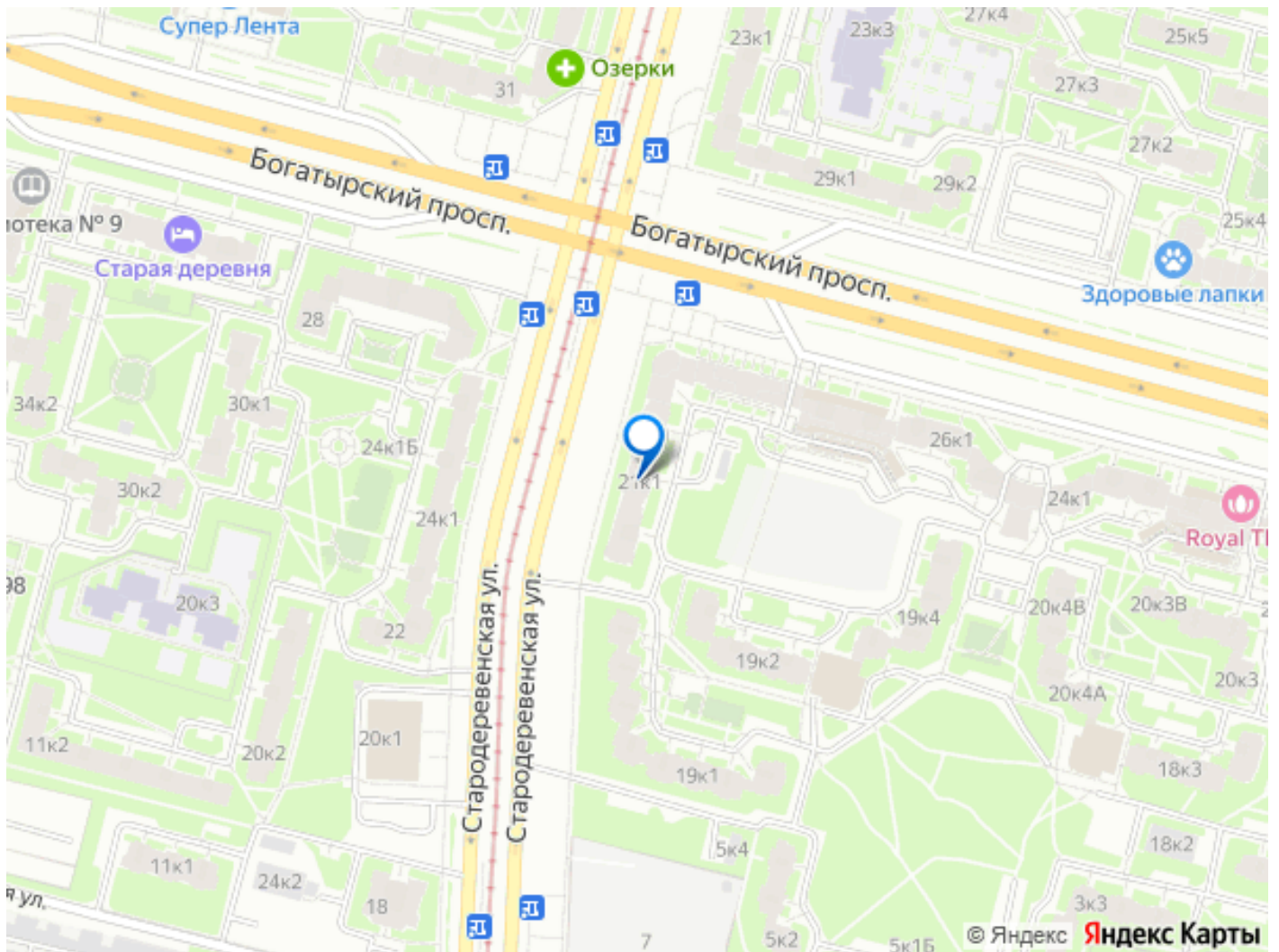
Описание

СМОТРИ, просторная двушка в пешей доступности от метро! ЗАЕЗЖАЙ и ЖИВИ! 1 собственник! ПРЯМАЯ продажа! Более 5 лет в собственности! Подходит для любой ипотеки! СРОЧНАЯ ПРОДАЖА! Возможен торг. В ПОДАРОК: практически всё, что есть на фото! Общая - 65,8 м? Комнаты раздельные - 15,6м? и 19,1 м? Кухня - 10,6 м? Гардеробная с системой хранения - 1,9 м? Потолок - 2,65м О квартире: + Очень тёплая и светлая квартира с ремонтом + Высокий первый этаж, на окнах есть решетки + Покрытие пола: ламинат и паркет + Теплые полы в детской комнате, на кухне и в коридоре + Двухкамерные стеклопакеты на всех окнах + Раздельный с/у с поперечной ванной, есть место для стиральной машины + На кухне произведено логичное зонирование: по сути, в вашем распоряжении отдельная гостинная и зона для приготовления ваших кулинарных шедевров! О доме: + Панель, 2005 г.п. + Грузовой и пассажирский лифты + Парковка во дворе и рядом с домом + Чистая парадная с видеонаблюдением и по всему периметру + Тихие соседи + ТСЖ + Высокий рейтинг дома относительно соседних Инфраструктура: + Школы и детские сады рядом с домом и ещё один садик скоро откроется прямо напротив

дома + Детские и спортивные площадки, поликлиника, все службы доставки в пешей доступности + Все продовольственные и хозяйственные магазины, скверы, зоны для прогулок, Церковь, аптеки, салоны красоты, почта: рядом + ЦПКиО в пешей доступности
Транспортная доступность: + До метро КОМЕНДАНТСКИЙ ПРОСПЕКТ (фиолетовая ветка) 15мин пешком + Остановка общественного транспорта у дома: до ПИОНЕРСКОЙ (синяя ветка) 15 мин + ЗСД 10 мин + КАД 20 мин + До центра 30 мин Эта замечательная квартира ждёт именно тебя!
Звони сейчас! *Фотографии соответствуют действительности и сделаны нашим агентом при личном визите А ещё мы делаем это: - Антикризисное управление сделкой - Полное юридическое сопровождение - Подбор встречных покупок - Проведение сделок-цепочек любой длины - Бесплатная консультация по продаже - Договор обмена? Легко! - Юридическая проверка объектов/продавцов Вся информация по телефону в объявлении!







Move.ru - вся недвижимость России