

Создано: 04.12.2025 в 00:20

Обновлено: 20.01.2026 в 01:20

**Санкт-Петербург, Большой Смоленский
проспект, 30**

23 466 000 ₽

Санкт-Петербург, Большой Смоленский проспект, 30

Округ

[СПБ, Невский район](#)

Улица

[проспект Большой Смоленский](#)

Квартира

Количество комнат

2

Высота потолков

2.75 м

Жилая площадь

27.7 м²

Площадь кухни

14.4 м²

Общая площадь

65.97 м²

Этаж

5/9

Детали объекта

Тип сделки

Продам

Раздел

[Квартиры](#)

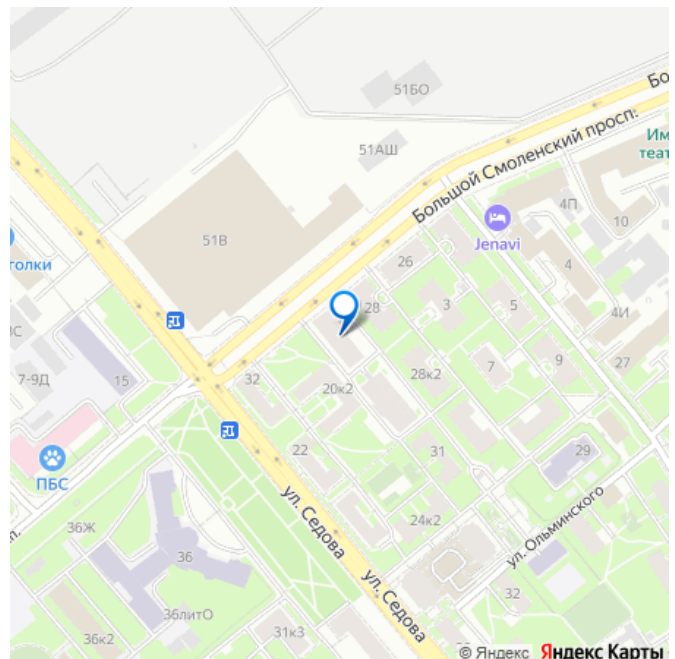
Тип балкона

<https://spb.move.ru/objects/9287117747>

**Ольга Максимова, Русский Фонд
Недвижимости**

79811128248

для заметок



лоджия

Тип санузла

раздельный

Ремонт

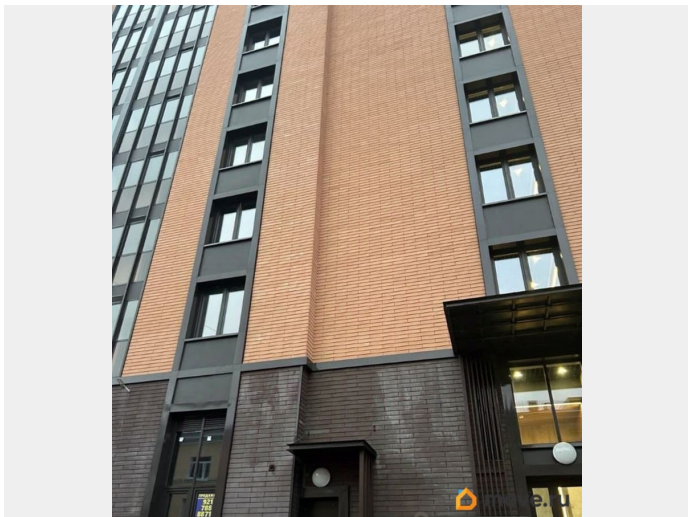
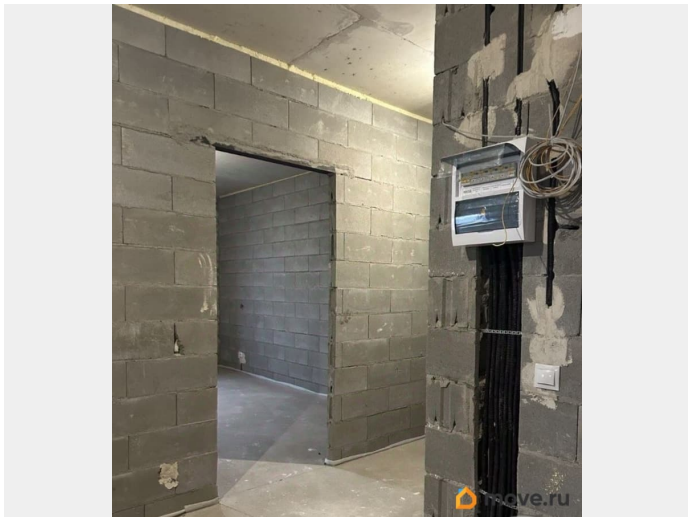
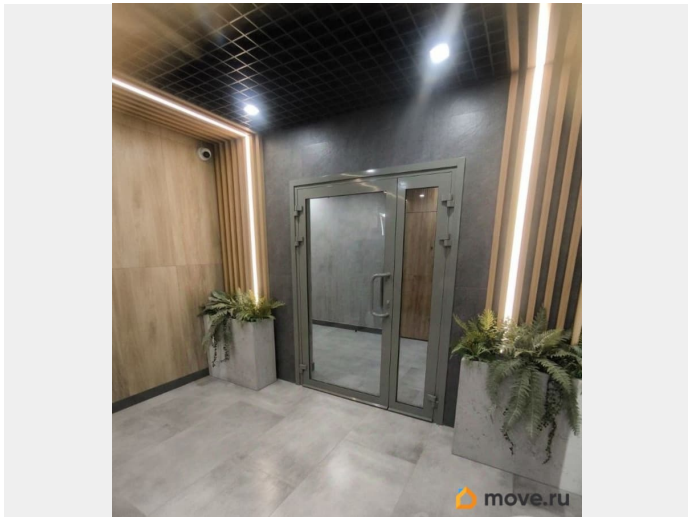
без ремонта

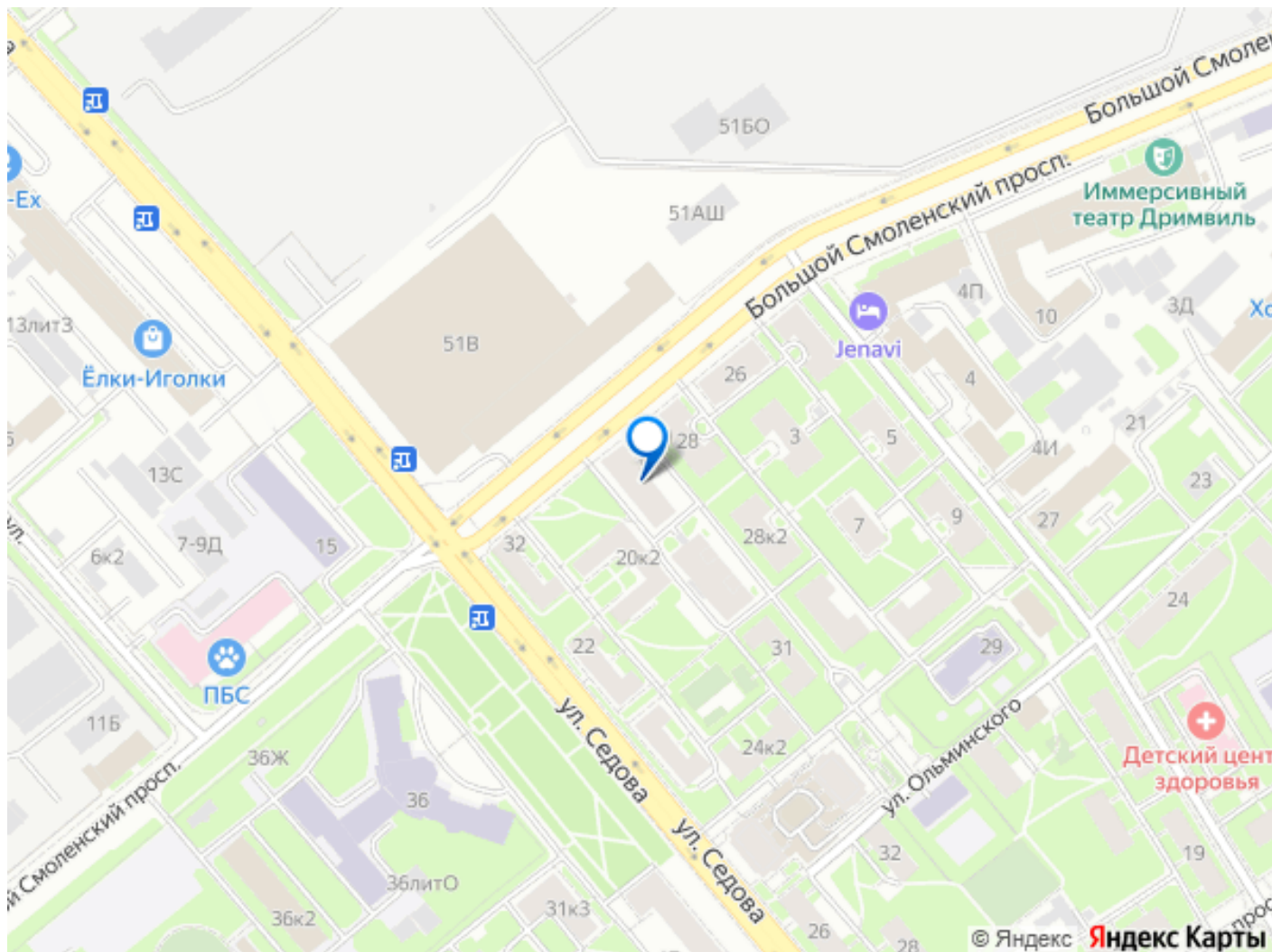
Квартира в новостройке

да

Описание

342406 Большой Смоленский 30/1 2-комнатная квартира в доме бизнес-класса Главная спальня 18,27 м? Вторая комната 9,45 м? (можно увеличить при перепланировке) Просторная кухня 14,35 м?(при добавление кладовки 16.7) территория для воплощения кулинарных фантазий Раздельный санузел практичность в каждой детали Безопасность и комфорт как образ жизни Строгий контроль доступа с электронными ключами Круглосуточное видеонаблюдение Современная система пожарной безопасности Расположение в сердце развитого района: Всего 400 метров до живописного Палехского парка 3 км до исторического центра города Развитая инфраструктура в шаговой доступности: школы, детские сады, поликлиники Торговые центры и гипермаркет Ашан рядом с домом Удобная транспортная доступность уже и перспектива открытия второго входа станции метро Елизаровская Эксклюзивность, достойная внимания: Престижный дом всего на 50 квартир Уютная атмосфера благодаря единственной парадной Возможность персонализации от замены остекления до выбора отделки Подземный паркинг и кладовые помещения для вашего удобства





Move.ru - вся недвижимость России