

Создано: 04.01.2026 в 18:00

Обновлено: 29.01.2026 в 20:15

<https://spb.move.ru/objects/9287821531>

Лариса Волкова, Панорама

79117819027

**Санкт-Петербург, Петергофское шоссе,
17к1**

14 950 000 ₽

Санкт-Петербург, Петергофское шоссе, 17к1

Округ

[СПБ, Красносельский район](#)

Квартира

Количество комнат

2

Высота потолков

2.6 м

Жилая площадь

35 м²

Площадь кухни

12 м²

Общая площадь

65.9 м²

Этаж

20/26

Детали объекта

Тип сделки

Продам

Раздел

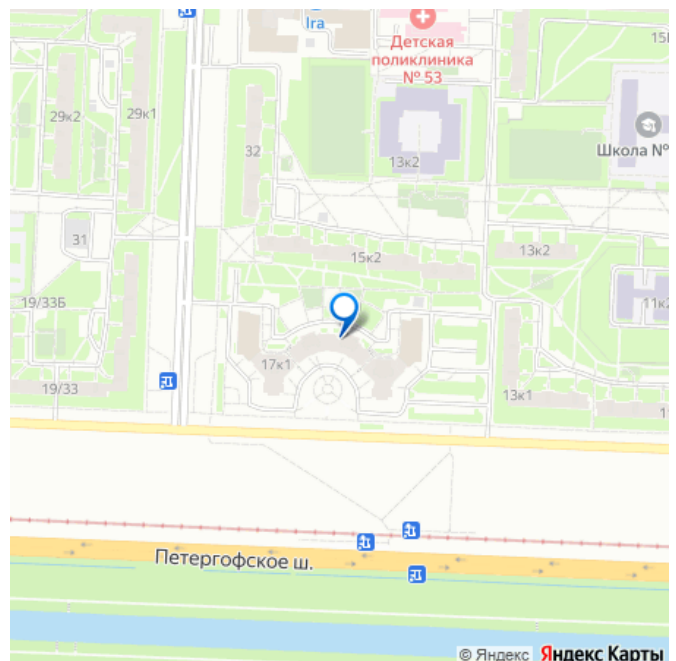
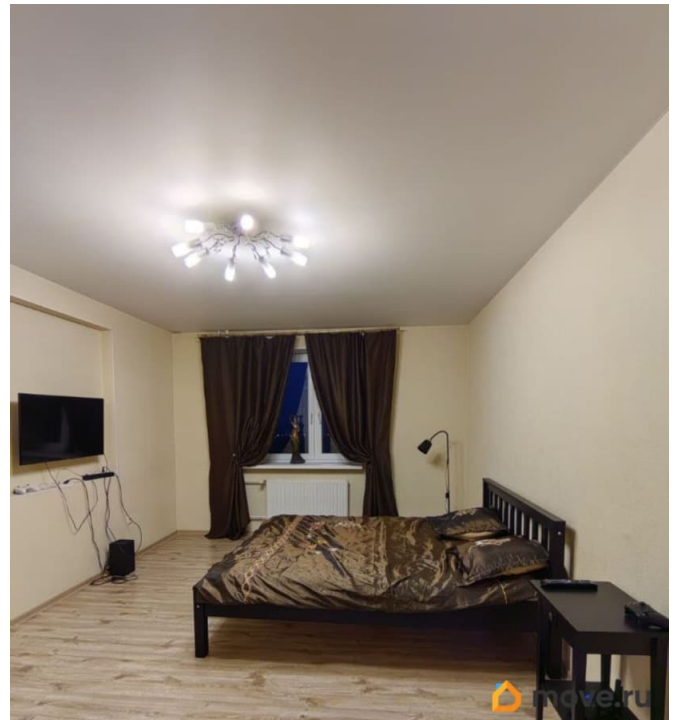
[Квартиры](#)

Тип балкона

лоджия

Тип санузла

для заметок



раздельный

Вид из окна

на улицу

Ремонт

косметический

Квартира в новостройке

да

Покупка в ипотеку

да

возможна ипотека, лифт, парковка

Описание

Предлагается в ПРЯМОЙ ПРОДАЖЕ
ПРОСТОРНАЯ и ВИДОВАЯ 2-х ком. квартира
(вид из окон на 3-и стороны!!!). ПОЛНАЯ
ЦЕНА В ДКП!!! Приобреталась без ипотеки!!!
Один взрослый собственник. НИКТО НЕ
ПРОПИСАН, первая продажа с постройки
дома!!! Квартира без обременений и
долгов!!! Рядом УЖЕ открыта новая станция
МЕТРО ЮГО-ЗАПАДНАЯ (Казаковская) 15 мин
пешком!!! А также можно доехать еще до
2-ух метро это м. Ленинский проспект и м.
Автово, примерно за 10 или 15 минут. Вид -
Прекрасные восходы и закаты!!! Дом
КИРПИЧНЫЙ комфорт класса!!! В доме
имеется служба консьержей. Вокруг дома
установлена система видеонаблюдения.
Рядом у дома большая бесплатная парковка
для автомобилей!!! Дом углублен от
проезжей части дороги. Снаружи дома двор в
виде скверика. Внутри двора
благоустроенная детская площадка!
ОПИСАНИЕ КВАРТИРЫ: Общ. площ. -66 кв.м.;
Жилая площ. 35 кв.м., 20+15. В комнатах по
2 окна!!! Кухня - 12 кв.м. (выход на лоджию
из кухни). Санузел раздельный. Большая

прихожая 13 кв.м. В квартире сделан ремонт в классическом стиле. В комнатах светло-бежевые обои, пол ламинат, цвет - светлого дуба, потолки белые натяжные. В прихожей на полу керамическая плитка шоколадного цвета, двери темно-коричневый цвет.

Санузел - на стенах и полу светло- бежевая плитка. в туалете пол- темная плитка. Кухня - на полу светлая плитка, на стенах светло-бежевые обои. В КВАРТИРЕ ОСТАЕТСЯ

ВСТРОЕННАЯ КУХНЯ!!! ИНФРАСТРУКТУРА:

Напротив дома вид на Полежаевский парк!

Рядом в 5ти минутах пешком ЮЖНО-

Приморский парк! Парк Александрино и

Новознаменка. По Петергофскому шоссе

выезд в сторону Петергофа! Неподалеку

расположен ТРЦ ЖЕМЧУЖНАЯ ПЛАЗА, в

котором много развлекательных центров (в

том числе для детей), много магазинов,

салонов, КИНОТЕАТР! Рядом с домом

остановки общественного транспорта.

Выделенная линия трамвая до Автово

примерно за 10 минут. Отличная

транспортная доступность - выезды на

Ленинский проспект, пр. Жукова, пр.

Ветеранов, на КАД На первых этажах дома

имеются Сбербанк, Пекарни, ОЗОН, WB.

Недалеко от дома Окей, Лемана-ПРО,

Жемчужная плаза. Недалеко от дома ТРЦ

ФИОЛЕНТ. В пешей доступности

Администрация района. В непосредственной

близости через двор от дома находятся: 2ве

школы, детский сад, поликлиники взрослая и

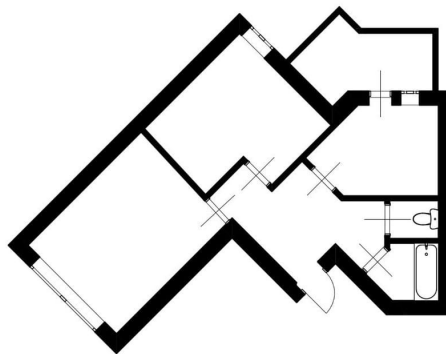
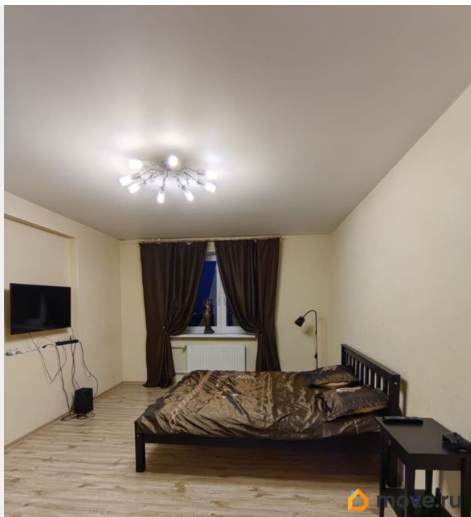
детская. Один взрослый собственник. Никто

не прописан. Без обременений и долгов!!!

Показы квартиры по предварительной

договоренности! Приезжайте, Вам

понравятся прекрасные виды, и квартира!



move.ru



move.ru



move.ru



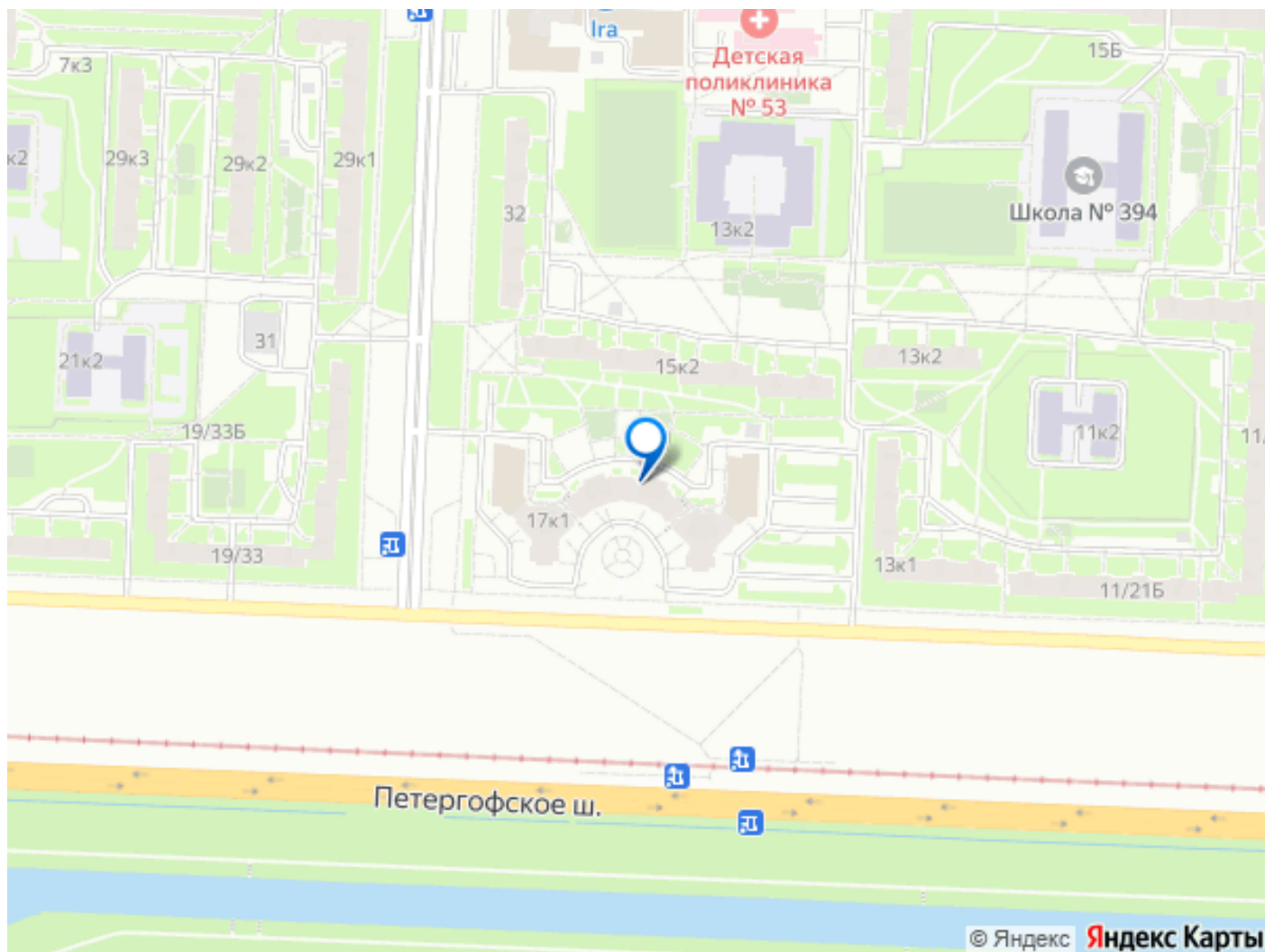
move.ru



move.ru



move.ru



Move.ru - вся недвижимость России