

**Собственник**

**79111652794**

**Санкт-Петербург, улица Шкиперский проток, 20**

**22 000 000 ₹**

Санкт-Петербург, улица Шкиперский проток, 20

Округ

[СПБ, Василеостровский район](#)

### Квартира

Количество комнат

2

Высота потолков

2.8 м

Жилая площадь

33.5 м<sup>2</sup>

Площадь кухни

13 м<sup>2</sup>

Общая площадь

65.9 м<sup>2</sup>

Этаж

20/25

### Детали объекта

Тип сделки

Продам

Раздел

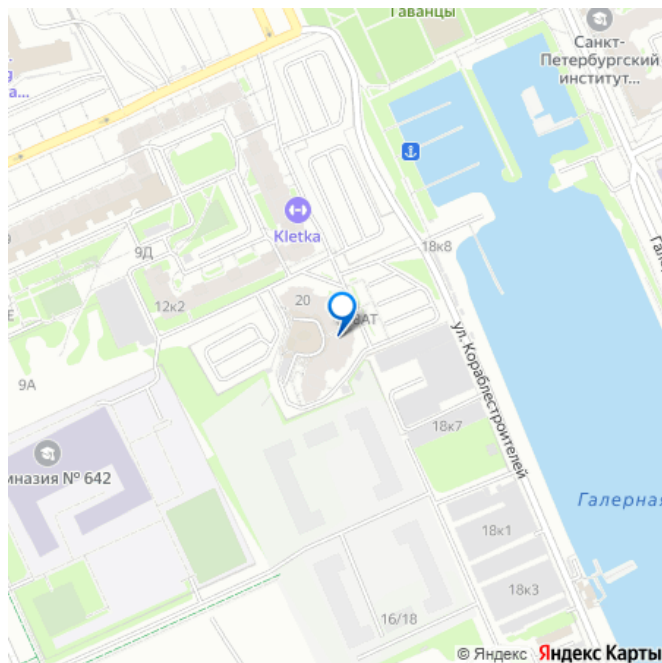
[Квартиры](#)

Тип балкона

лоджия

Тип санузла

для заметок



совмещенный

Вид из окна

во двор

Ремонт

евро

Квартира в новостройке

да

Год сдачи

4 квартал 2009 г.

Покупка в ипотеку

да

возможна ипотека, лифт, парковка

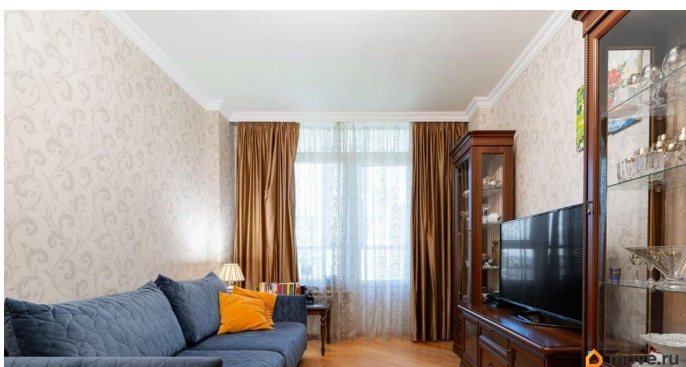
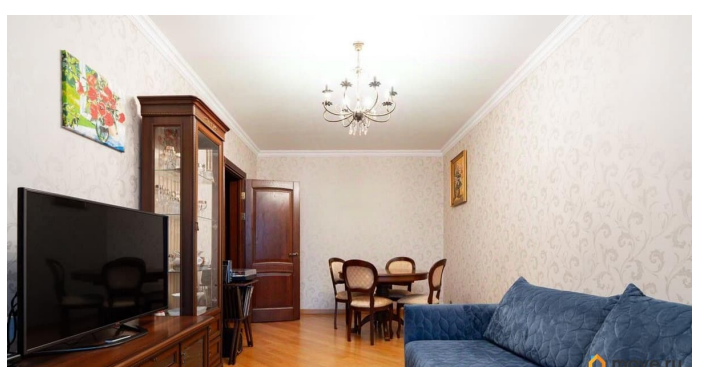
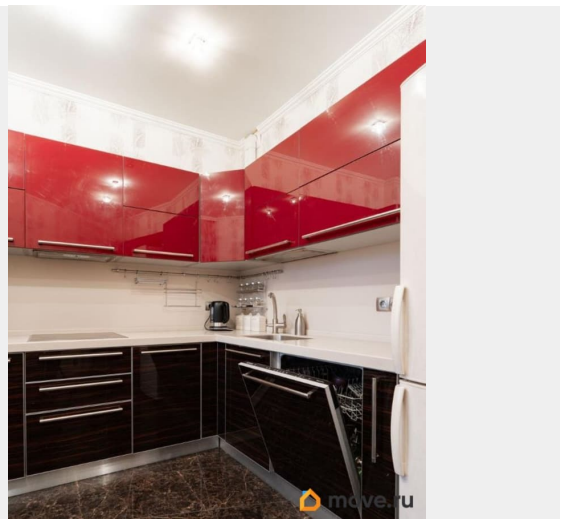
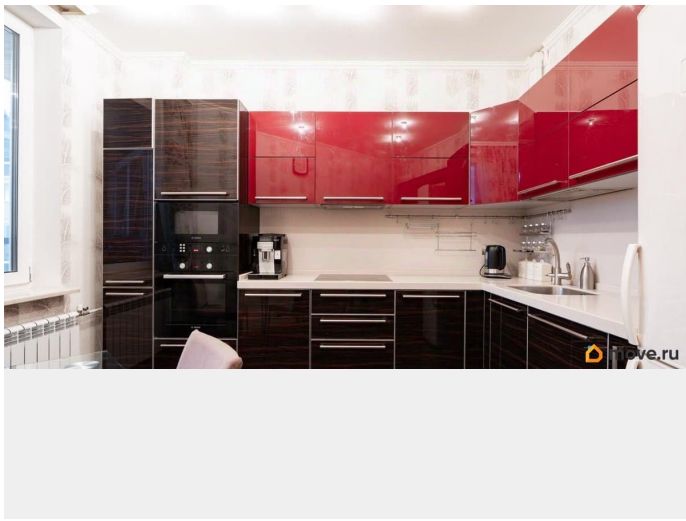
## Описание

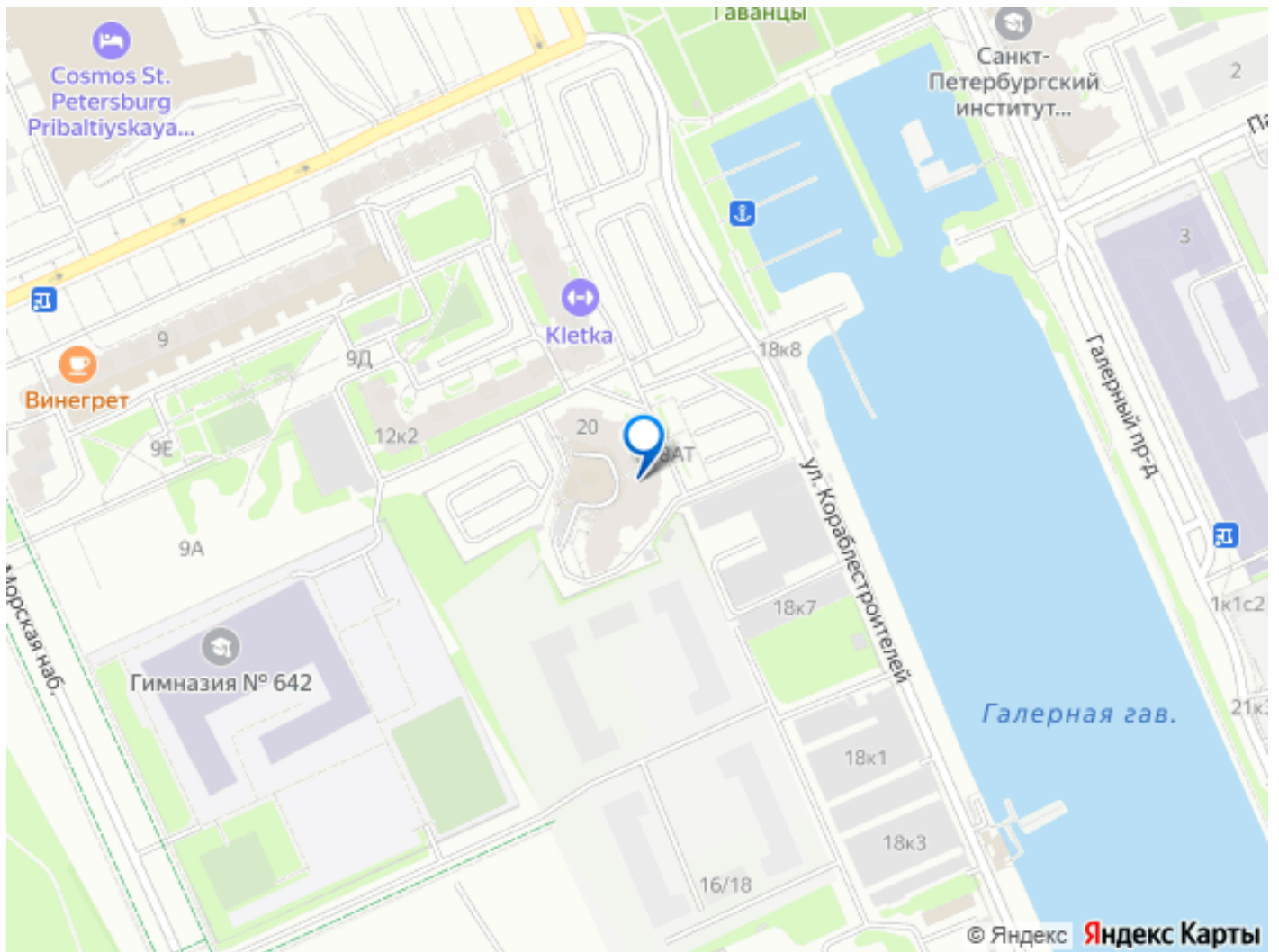
В продаже видовая двухкомнатная квартира с просторной кухней! Описание квартиры: - Квартира с качественным ремонтом (итальянские обои, паркетная доска, теплый пол). - Просторная кухня 13 м2 и две уютные комнаты со всем необходимым для комфортной жизни. 2 сан. узла. - Новому собственнику остается часть мебели и техники: встроенная техника Bosch, стиральная машина, предметы интерьера. В ванной, установлен бойлер. Кондиционер. - Вместительная лоджия станет для вас дополнительным местом для хранения или прекрасным местом отдыха. С лоджии, открывается великолепный вид на закаты и Финский залив! О доме: - Качественный монолитный дом 2010 года постройки. - Управляющая компания: оперативно реагирует на обращения и поддерживает дом в отличном состоянии. - Безопасная среда. Уютная детская площадка расположена на стилобате. На придомовой

территории и в самом доме установлено видеонаблюдение. Пост охраны расположен в парадной. Подземный паркинг и большее количество парковочных мест рядом с домом.

Район и инфраструктура: -Престижный, Василеостровский район Санкт-Петербурга. Со своей вековой историей и множеством исторических достопримечательностей. - Тихое место на берегу Галерной гавани. В непосредственной близости сквер Малые Гаванцы, недалеко современное арт-пространство Севкабель-порт. - В пешей доступности есть вся необходимая инфраструктура: гимназия 642, детский сад, аптеки, магазины, кофейни, кафе, ресторан, фитнес-клуб и прогулочные зоны. - Станция метро Приморская в 10-15 минутах на общественном транспорте или 25-30 минутах неспешным шагом, до центра города на автомобиле 15-20 минут! - Рядом удобный выезд на ЗСД и возможность в короткие сроки оказаться в любом уголке города! О важном: В ближайшем будущем рядом с домом, застройщиком ПСК будет реализовано городское культурное и деловое пространство, а также организована пешеходная территория и набережная!

Условия продажи: - Квартира без обременений. - Один взрослый собственник. - Полная стоимость в ДКП. Звоните, показываем по договоренности! Помощь в одобрении ипотеки!





Move.ru - вся недвижимость России