

🕒 Создано: 22.01.2025 в 18:46

🔄 Обновлено: 03.04.2026 в 11:55

Наталья Гинзбург, Адвекс

79111860342

Санкт-Петербург, 6-я Васильевского острова линия, 47

19 300 000 ₹

Санкт-Петербург, 6-я Васильевского острова линия, 47

Округ

[СПБ, Василеостровский район](#)

Квартира

Количество комнат

2

Высота потолков

3.5 м

Жилая площадь

32 м²

Площадь кухни

24 м²

Общая площадь

65 м²

Этаж

6/6

Детали объекта

Тип сделки

Продам

Раздел

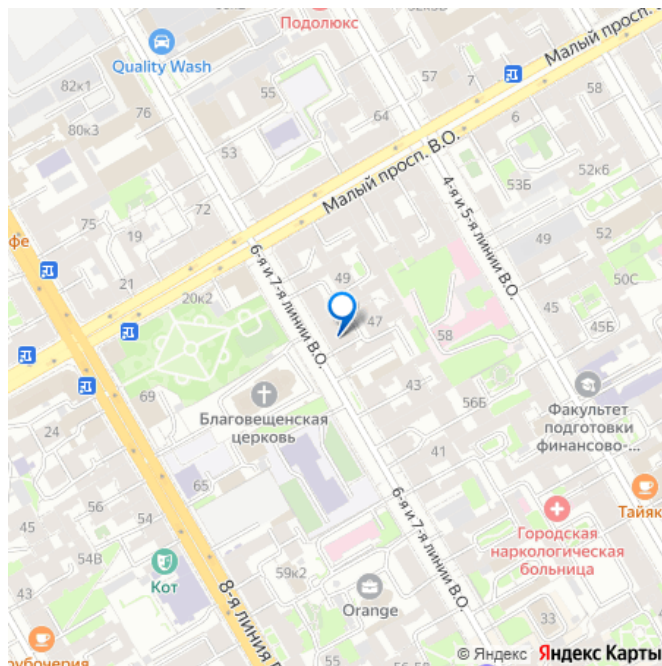
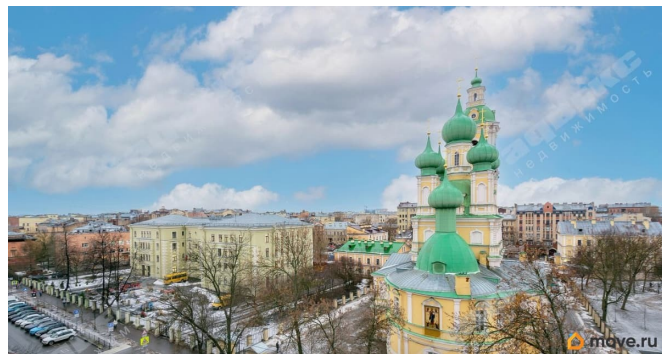
[Квартиры](#)

Тип санузла

раздельный

Вид из окна

для заметок



на улицу

Ремонт

косметический

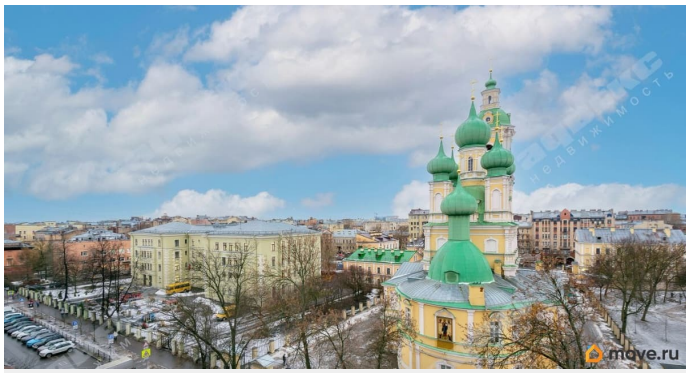
Покупка в ипотеку

да

возможна ипотека, лифт, парковка

Описание

ID: 1912138 Предлагается к продаже уютная 2-х комнатная, видовая и солнечная квартира в центре Васильевского острова, в 5 минутах ходьбы от метро Василеостровская. Вид на Благовещенский собор открывается из всех окон квартиры. Квартира расположена на 6 линии В.О., в части улицы с ограниченным движением (тупиковая), поэтому на улице очень тихо. Окна выходят на улицу с видом на храм и парк с детской площадкой и прогулочной зоной. Квартира состоит из двух спален и просторной кухни-гостиной, со вторым уровнем, который можно использовать по вашему вкусу для разных назначений. Высокие потолки (3.5 м) позволяют включить фантазию и увеличить полезное пространство или демонтировать существующий второй уровень и увеличить объем пространства! Дом 1916 года постройки с кап. ремонтом. В подъезде по две квартиры на этаже, коммуналок не осталось. Последний этаж, лифт. Прямая продажа, два взрослых собственника, без мат.капитала и обременений. Быстрый выход на сделку. Звоните, показ по договоренности.



агвекс
НЕДВИЖИМОСТЬ

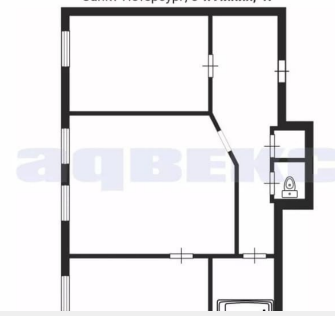
Актуальная планировка
Санкт-Петербург, 6-я Линия, 47

КОМНАТ
2

ЭТАЖ
6/6

ОБЩАЯ ПЛОЩАДЬ
65м²

ЖИЛАЯ ПЛОЩАДЬ
32м²



В ШАГОВОЙ
ДОСТУПНОСТИ

-
-
-
-
-

move.ru

