

🕒 Создано: 02.11.2025 в 21:04

Обновлено: 16.12.2025 в 12:28

<https://spb.move.ru/objects/9286269657>

Анна Биктимирова, АДРЕСАТ

79119645597

**Санкт-Петербург, улица Савушкина,
125K1**

14 300 000 ₽

Санкт-Петербург, улица Савушкина, 125K1

Округ

[СПБ, Приморский район](#)

Улица

[улица Савушкина](#)

Квартира

Количество комнат

2

Высота потолков

2.8 м

Жилая площадь

29.4 м²

Площадь кухни

9.4 м²

Общая площадь

65 м²

Этаж

6/18

Детали объекта

Тип сделки

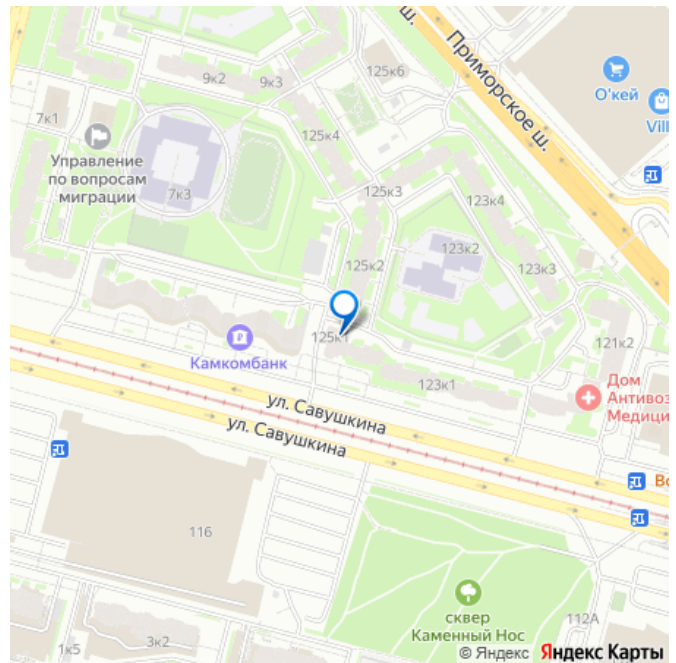
Продам

Раздел

[Квартиры](#)

Тип балкона

для заметок



лоджия

Тип санузла

совмещенный

Вид из окна

на улицу

Ремонт

косметический

Квартира в новостройке

да

Покупка в ипотеку

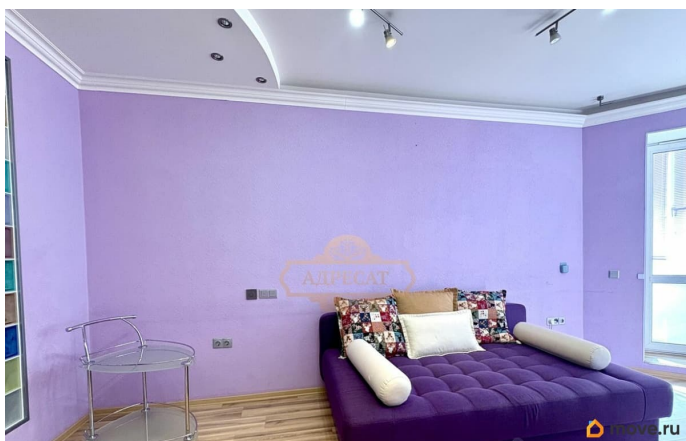
да

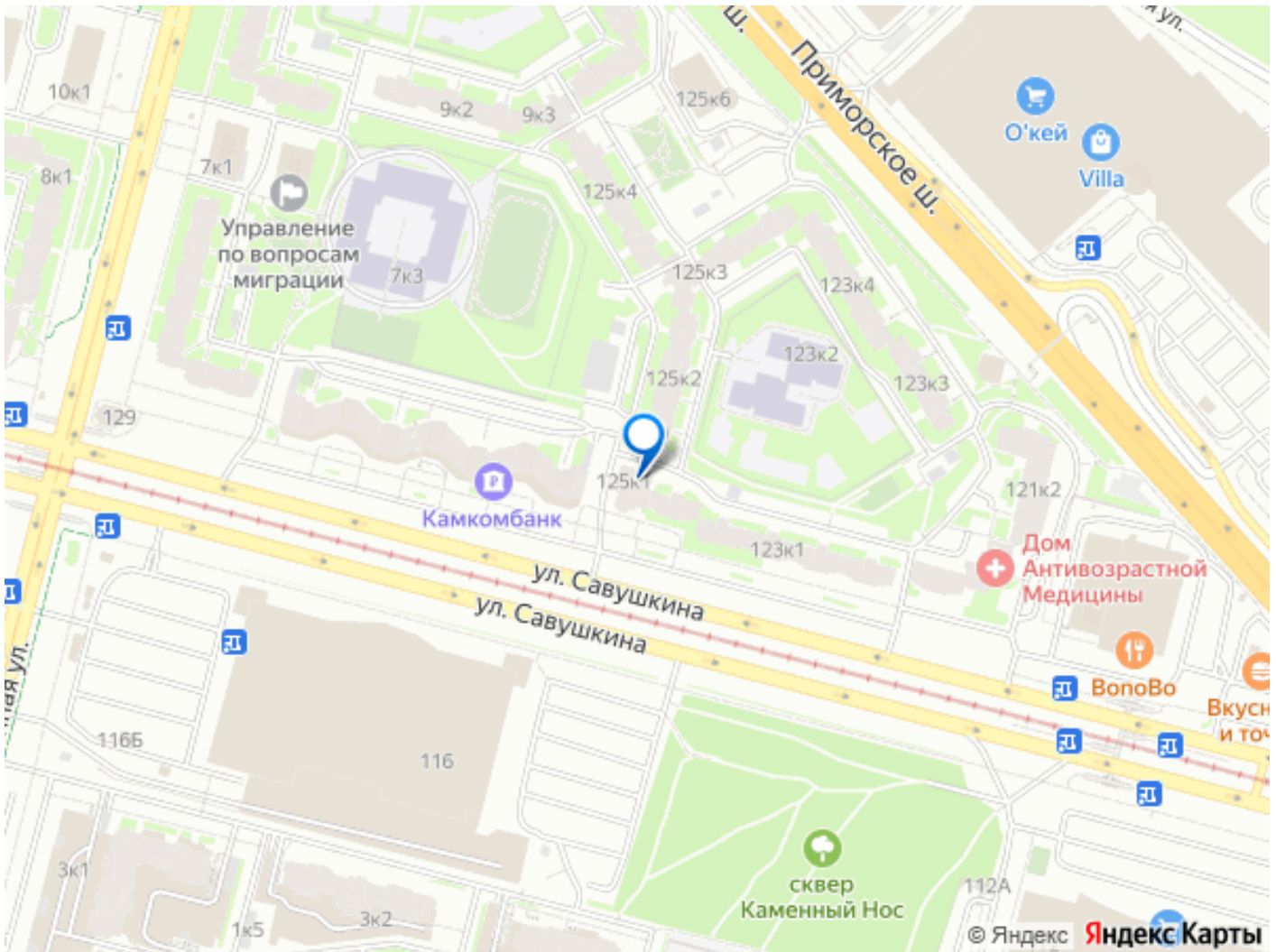
возможна ипотека, лифт, парковка

Описание

id:9653. г. Санкт-Петербург, Приморский район, ул. Савушкина, л. 125 к.1 метро Беговая - 10 минут пешком. ДОМ 2006 года, Индивидуальный проект! Отличная двухкомнатная квартира, общей площадью 65,1 кв.м., плюс остекленная лоджия 2,3 кв.м. Комнаты изолированные - 19,2 и 10,2 кв.м. Кухня - 9,4 кв.м. Санузел совмещен, в кафеле. Просторный коридор - 17,8 кв.м. оборудован встроенными шкафами с удобной системой хранения. На кухне установлен кухонный гарнитур с техникой. Везде в квартире, где на полу уложен кафель, имеется теплый пол. Окна выходят во двор, на юго-запад и запад, установлен кондиционер. Дом 2006 года постройки, два лифта, система видеонаблюдения, работает служба заботливых консьержей. Соседи очень приличные и культурные люди. Во дворе много мест для парковки. Один из лучших районов в городе для проживания с детьми, вокруг много школ, садов, парков, торговых

центров и сетевых магазинов. Удобная транспортная доступность обеспечивается близостью к метро и съездом на ЗСД. Квартира в собственности более 5 лет, один взрослый собственник, прямая продажа. Звоните, согласуем показ в удобное время.





Move.ru - вся недвижимость России