

Создано: 23.12.2025 в 15:46

Обновлено: 07.02.2026 в 16:52

<https://spb.move.ru/objects/9287613811>

Ольга Пятецкая, Мир Квартир Элит

79112770142

**Санкт-Петербург, Пискаревский
проспект, 1**

29 700 000 ₽

Санкт-Петербург, Пискаревский проспект, 1

Округ

[СПБ, Красногвардейский район](#)

Улица

[проспект Пискаревский](#)

Квартира

Количество комнат

2

Высота потолков

2.8 м

Жилая площадь

28.5 м²

Площадь кухни

15.7 м²

Общая площадь

65 м²

Этаж

4/10

Детали объекта

Тип сделки

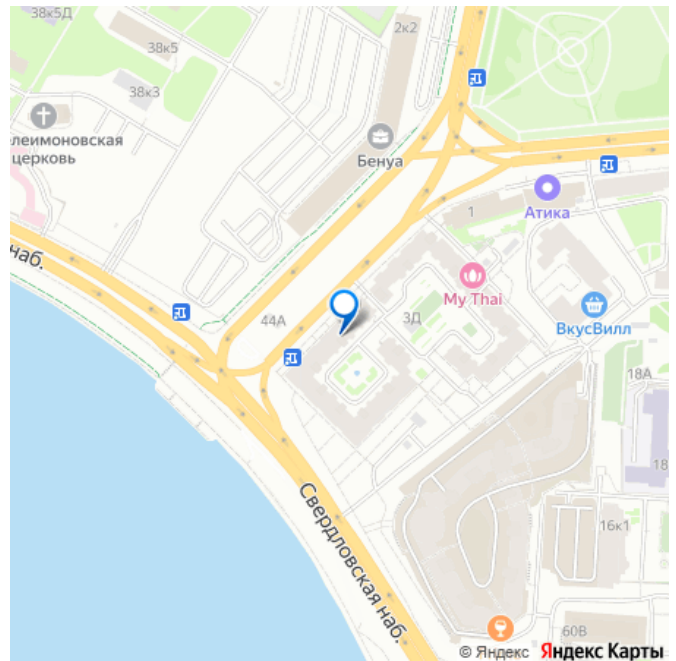
Продам

Раздел

[Квартиры](#)

Тип балкона

для заметок



балкон

Тип санузла

совмещенный

Вид из окна

во двор

Ремонт

дизайнерский

Квартира в новостройке

да

Покупка в ипотеку

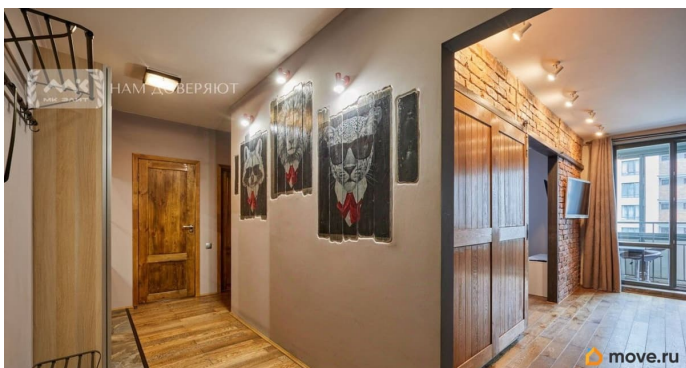
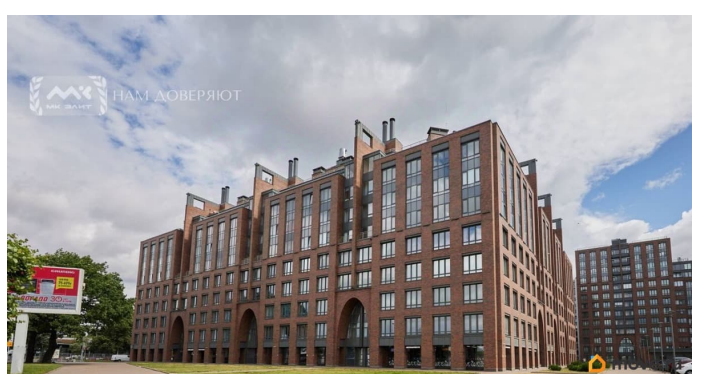
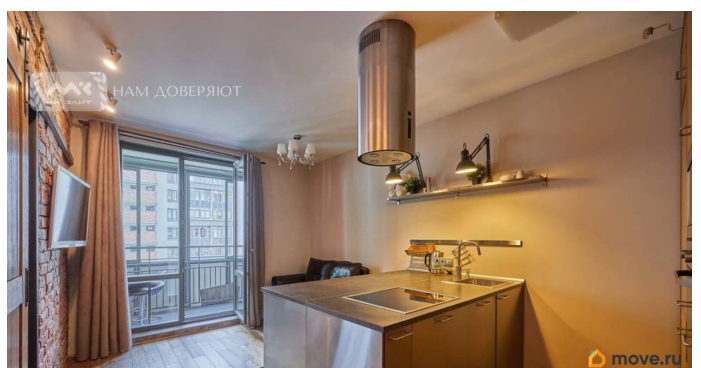
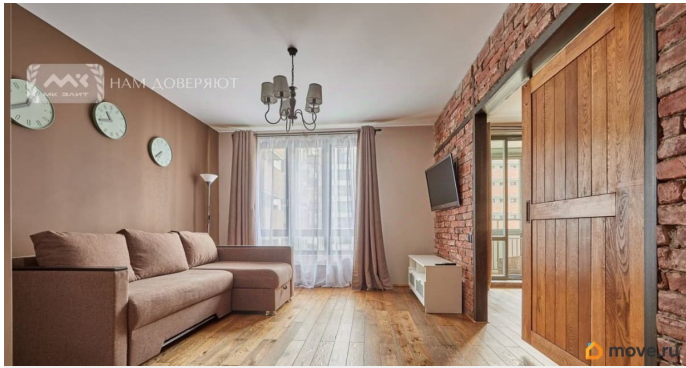
да

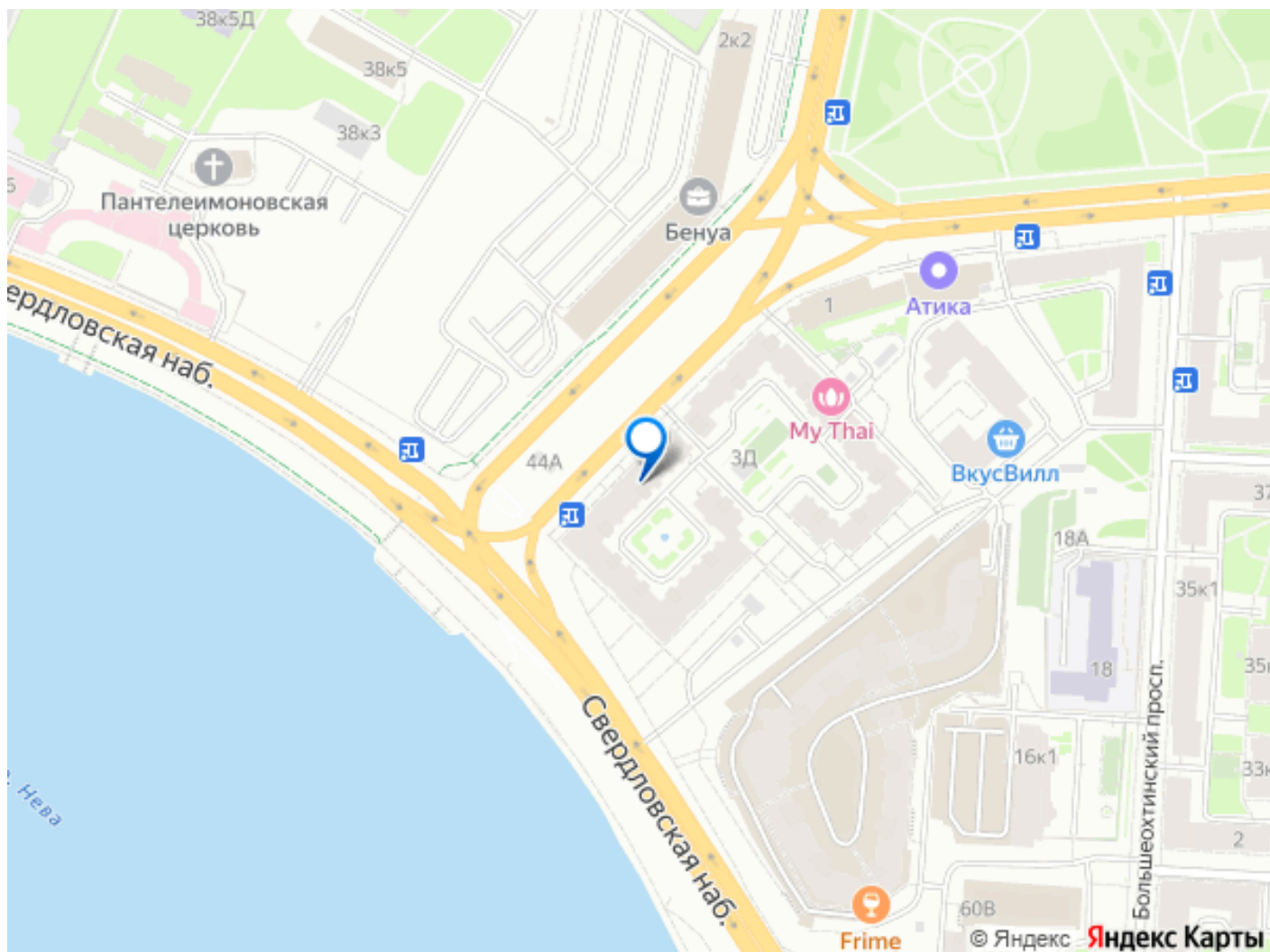
возможна ипотека, лифт, парковка

Описание

Арт. 128061820 Представляю вам стильную, дизайнерскую квартиру в ЖК «Четыре Горизонта» от лучшей строительной компании RBI. Квартира , яркая, необычная, стильный ремонт подчеркивает индустриальную архитектуру дома. Дом в Лондонском стиле, победитель премии Urban Awards, а фасад из за своей уникальности уже попал под охрану КГИОП. На набережной перед домом открыта прогулочная зона, вело дорожки, высаженными деревьями и организован спуск к воде. В квартире 2 комнаты + кухня 15.7 кв.м. - Просторная кухня На которой установлена мебель с учетом всех последних тенденций моды. Большой кухонный остров с варочной поверхностью и мойкой. На нем широкие места с барными стульями. Это так удобно, готовить и тут же угощать друзей или родственников. Встроенная кухонная техника и холодильник спрятаны в вертикальные пеналы с отделкой натуральным шпоном. 16

кв.м. - гостиная зона изолирована Широкая откатная дубовая дверь позволит либо открыть, либо скрыть это пространство. Там расположен раскладной диван, где всегда могут остаться гости. Стена между кухней и гостиной с двух сторон обложена натуральным кирпичем, с именными вставками. 2.5 кв.м. - гардеробное пространство 12.5 кв.м. - спальня Находится чуть дальше от кухни и гостиной, поэтому там не будет слышен шум, даже если домашняя вечеринка еще в разгаре. 6 кв.м. - большой совмещенный с/у с ванной. 1.5 кв.м. - хозяйственный блок со стиральной и сушильной машиной. 4.3 кв.м. - балкон с раздвижным остеклением смотрит на фонтан. В летние дни, очень приятно слушать шум воды. В доме подземный двухуровневый паркинг. Бесшумные лифты Shindler. Застройщиком установлена четырехступенчатая система очистки воды. В доме свой закрытый от машин внутренний двор. На нем высажены растения, установлен фонтан. Для детей организованы горки и пространство с настоящими шахматными фигурами. Дом полностью заселен с 2017 года и все соседи уже провели ремонтные работы. Т.е. вы заедете в новый и уже обжитой дом. По внешнему фасаду дома есть все необходимое в обычной бытовой жизни: и пекарни «Буше», и Аптека, цветочный магазин, продуктовый, студии пилатес, йоги и балета, барбер шоп. Этот дом для тех, кто действительно ценит комфорт и уровень жизни который предлагает застройщик RBI во всех своих домах. Приходите на просмотр. Готовы показывать в удобное вам время. И будем рады встречным агентам для совместной сделки. Все документы готовы!





Move.ru - вся недвижимость России