

🕒 Создано: 13.02.2026 в 19:01

Обновлено: 14.02.2026 в 13:16

<https://spb.move.ru/objects/9289960166>

Собственник

**79110250209**

**Санкт-Петербург, Учительская улица,  
18к1**

**16 500 000 ₽**

Санкт-Петербург, Учительская улица, 18к1

Округ

[СПБ, Калининский район](#)

Улица

[улица Учительская](#)

## Квартира

Количество комнат

2

Площадь кухни

13 м<sup>2</sup>

Общая площадь

65 м<sup>2</sup>

Этаж

9/25

## Детали объекта

Тип сделки

Продам

Раздел

[Квартиры](#)

Тип балкона

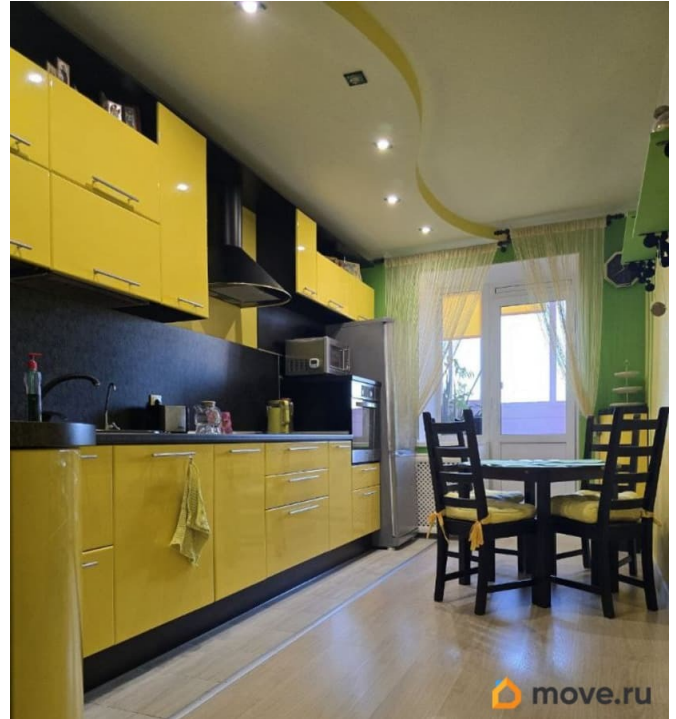
балкон

Квартира в новостройке

да

Покупка в ипотеку

для заметок



возможна ипотека, лифт, парковка

## Описание

АГЕНТЫ и РИЭЛТОРЫ ЧИТАЙТЕ ВНИМАТЕЛЬНО

Есть свой агент и свой АГЕНТ и свой ЮРИСТ.

Прямая продажа Один взрослый собственник

В собственности более 5ти лет Без

обременений Мат капитал не использовался

Полная стоимость в договоре Быстрый выход

на сделку Вашему вниманию предлагается

очень светлая, тёплая, видовая, уютная 2-х

комнатная квартира, на ДВЕ стороны,

единственная такая в продаже в этом ЖК.

Элитная парадная, всего 4 квартиры на

этаже. На площадке проживают только

собственники. В квартире заменены все окна

на качественные стеклопакеты, установлены

москитные сетки, детские замки ,а так же

ручки с замками. Сделан качественный

ремонт: замена проводки. Стены,потолок,

под покраску выровнены по уровню. Стяжка

по стенам производилась в несколько этапов:

штукатурка в несколько этапов, далее сетка,

затем опять штукатурка. Обои не нужны,

стены можно перекрасить в любой цвет на

ваш вкус. Потолок и пол так же выровнены по

уровню. Балкон 3.5м отремонтирован, была

произведена замена окон на качественные

стеклопакеты. На балконе на полу плитка и

линолеум, под ними утеплитель. Потолок и

потолочные плинтуса. Элитная парадная:

всего 4 квартиры на площадке. Комфортный

этаж. Не низкий и не высокий, квартира

видовая, не дом в дом, и не окно в окно.

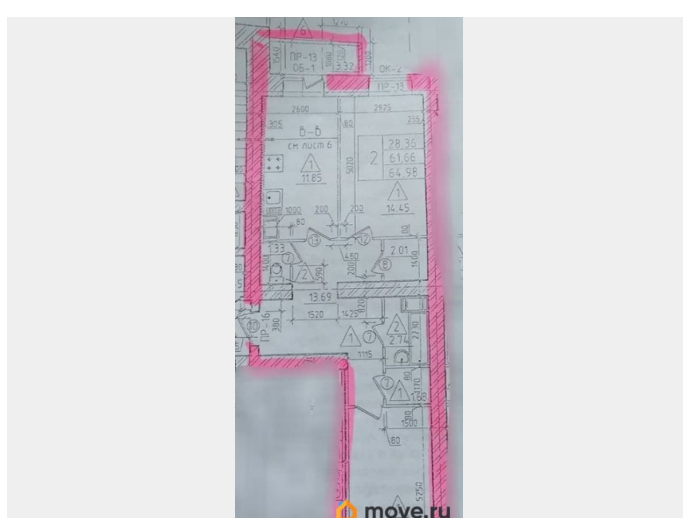
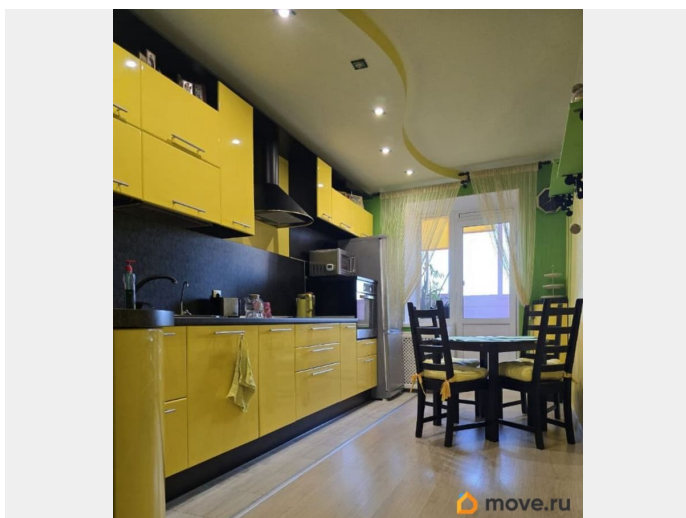
Современный, качественный кирпичный 2012

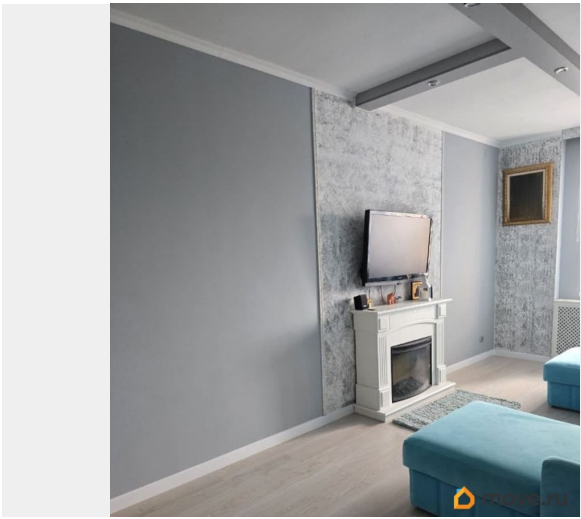
года постройки от застройщика ЗАО

Строительный Трест. Комнаты

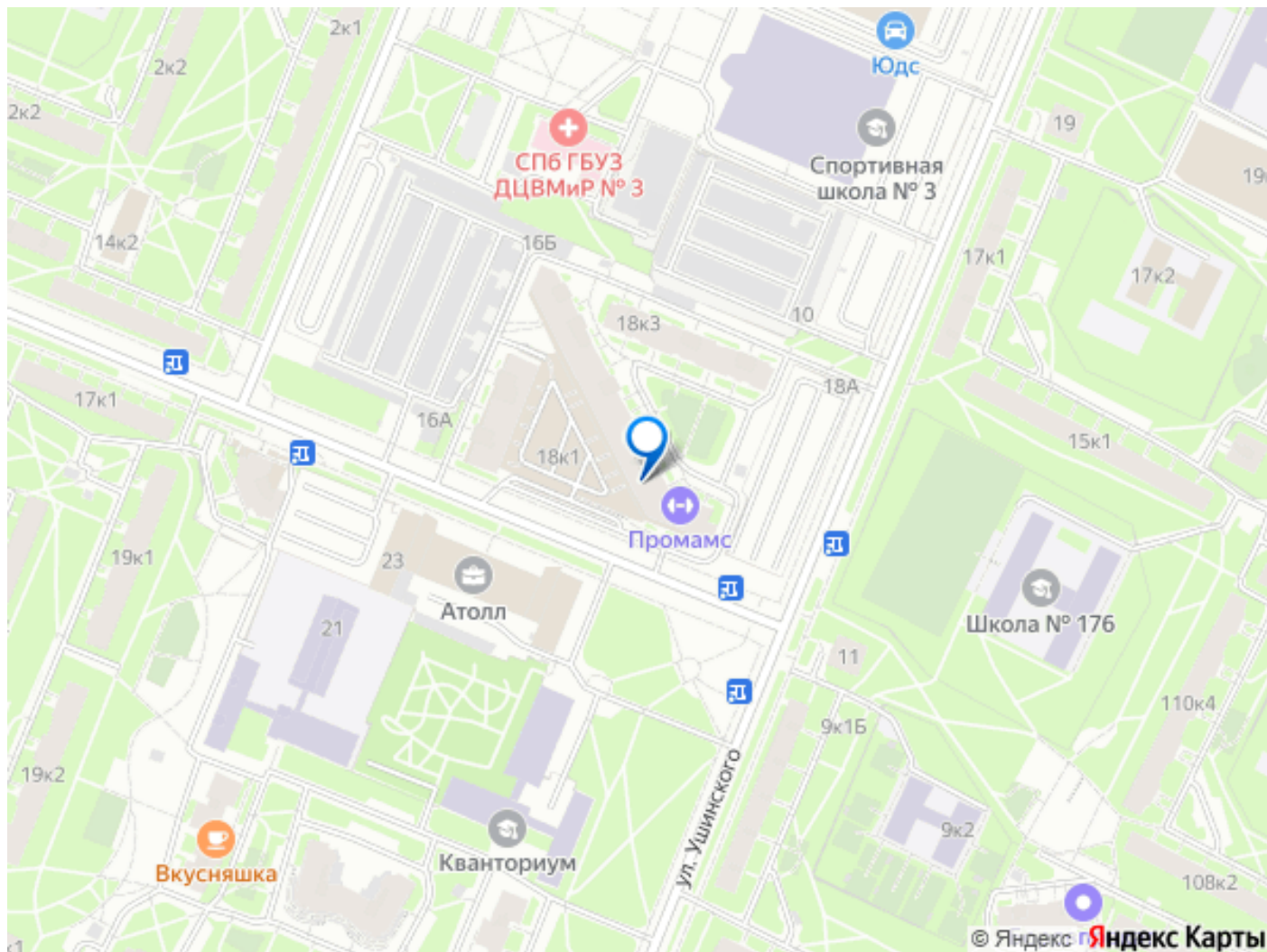
изолированные 14 + 15 м2 ( увеличение

комнаты за счет кладовки на 4 м - итого 19 м)  
. Кухня 13 м<sup>2</sup>, можно при желании поставить диван. Два санузла. Один переоборудован под кладовку 2 м<sup>2</sup>, коммуникации все сохранены. Другой сан узел 3 м<sup>2</sup> объединен с другой кладовкой + 2 м<sup>2</sup> , итого 5 м<sup>2</sup>. Несущие стены затронуты не были. Мокрые точки не нарушены. Просторная прихожая 15 м<sup>2</sup> В стоимость входит кухонный гарнитур. Всё остальное обсуждается. Низкие коммунальные платежи за счет своей газ котельной. В парадной: 3 лифта, толстые стены, хорошая звукоизоляция, система видеонаблюдения, охрана; собственная газ котельная (низкие коммунальные платежи). В доме расположен теплый подземный паркинг, в паркинге за доп. плату имеются места в аренду или покупку. В самом доме: Вкусвилл, Дикси, Красное и Белое, Ароматный Мир, 2 пекарни, Ozon, Wildberries, детские центры, 2 стоматологии, 2 салона красоты, химчистка, аптека. Остановка у дома, через дорогу - поликлиника, МФЦ, «Кванториум», ДЮШСР 3, ШКОЛЫ, магазины, мушинский ручей с велодорожками. ТРК Прометей. Парк Сосновка., МФЦ. Агенты ещё раз обращаюсь к Вам, только если у Вас есть РЕАЛЬНЫЙ покупатель, можете написать, в противном случае НЕ БЕСПОКОИТЬ!









Move.ru - вся недвижимость России