

🕒 Создано: 31.03.2026 в 16:58

🔄 Обновлено: 13.04.2026 в 11:56

**Санкт-Петербург, переулок Апраксин, 11**

**19 000 000 ₽**

Санкт-Петербург, переулок Апраксин, 11

Округ

[СПБ, Центральный район](#)

Улица

[Апраксин переулок](#)

## Квартира

Количество комнат

2

Площадь кухни

11.2 м<sup>2</sup>

Общая площадь

65 м<sup>2</sup>

Этаж

5/5

## Детали объекта

Тип сделки

Продам

Раздел

[Квартиры](#)

## Описание

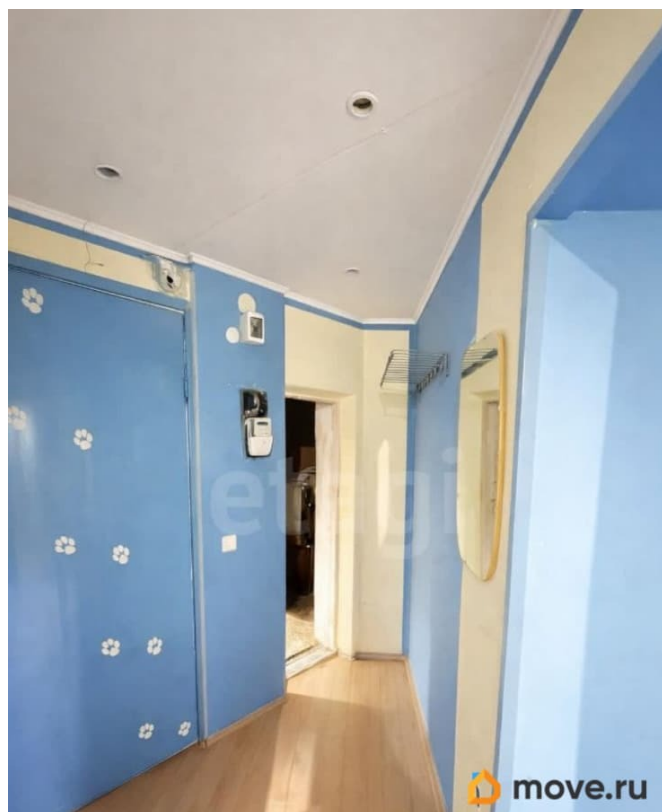
Продаётся 2-комнатная квартира 65 м<sup>2</sup> в самом сердце исторического центра Санкт-Петербурга Идеальный вариант для тех, кто хочет создать своё авторское пространство в престижном районе с потрясающей

<https://spb.move.ru/objects/9293539942>

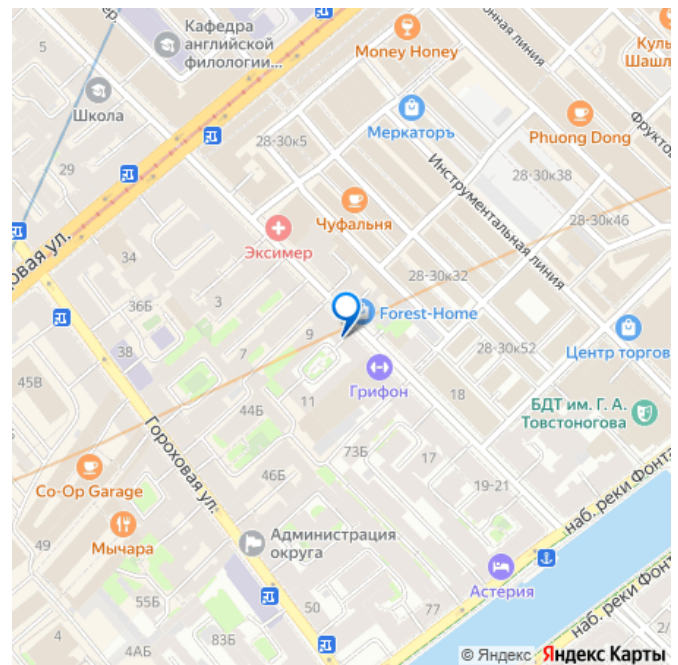
**Этажи Санкт-Петербург, Этажи Санкт-Петербург**

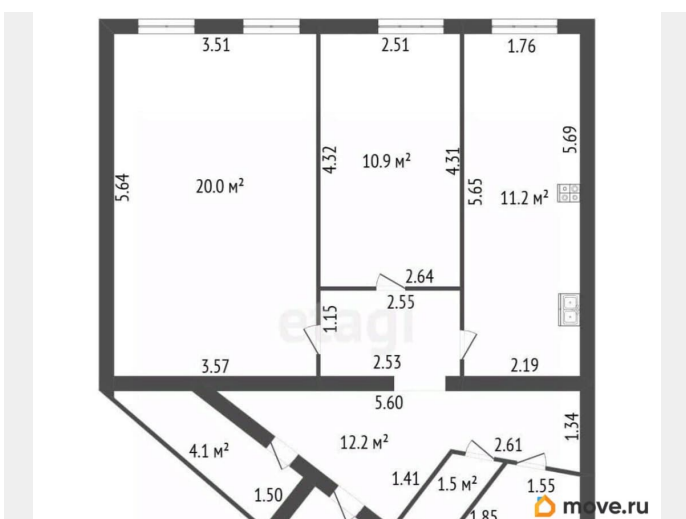
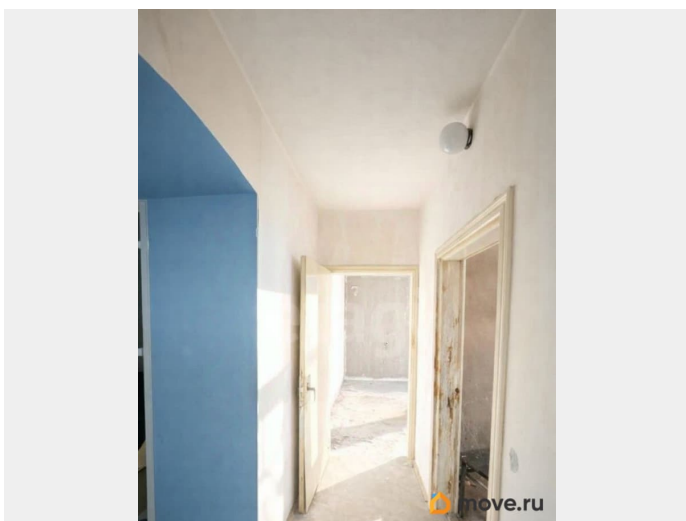
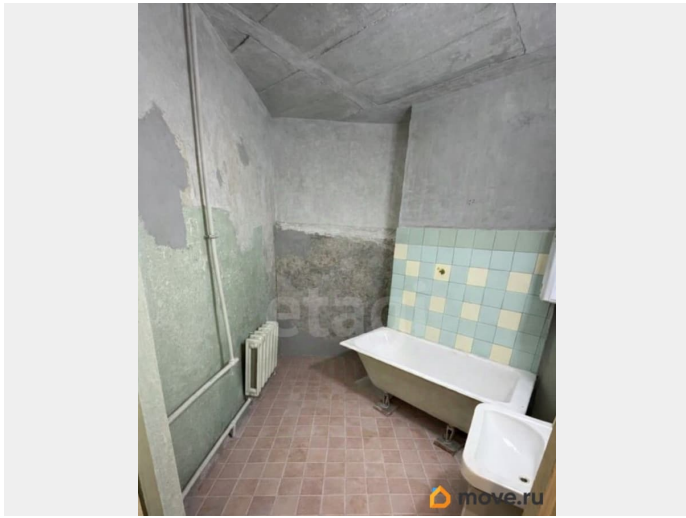
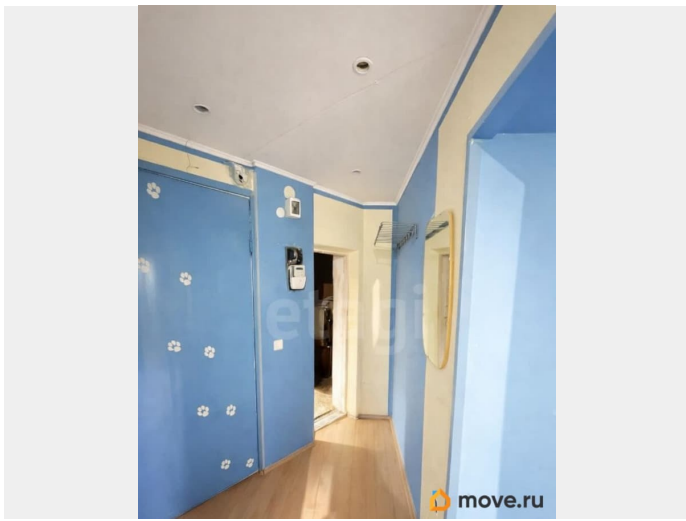
**79812213402**

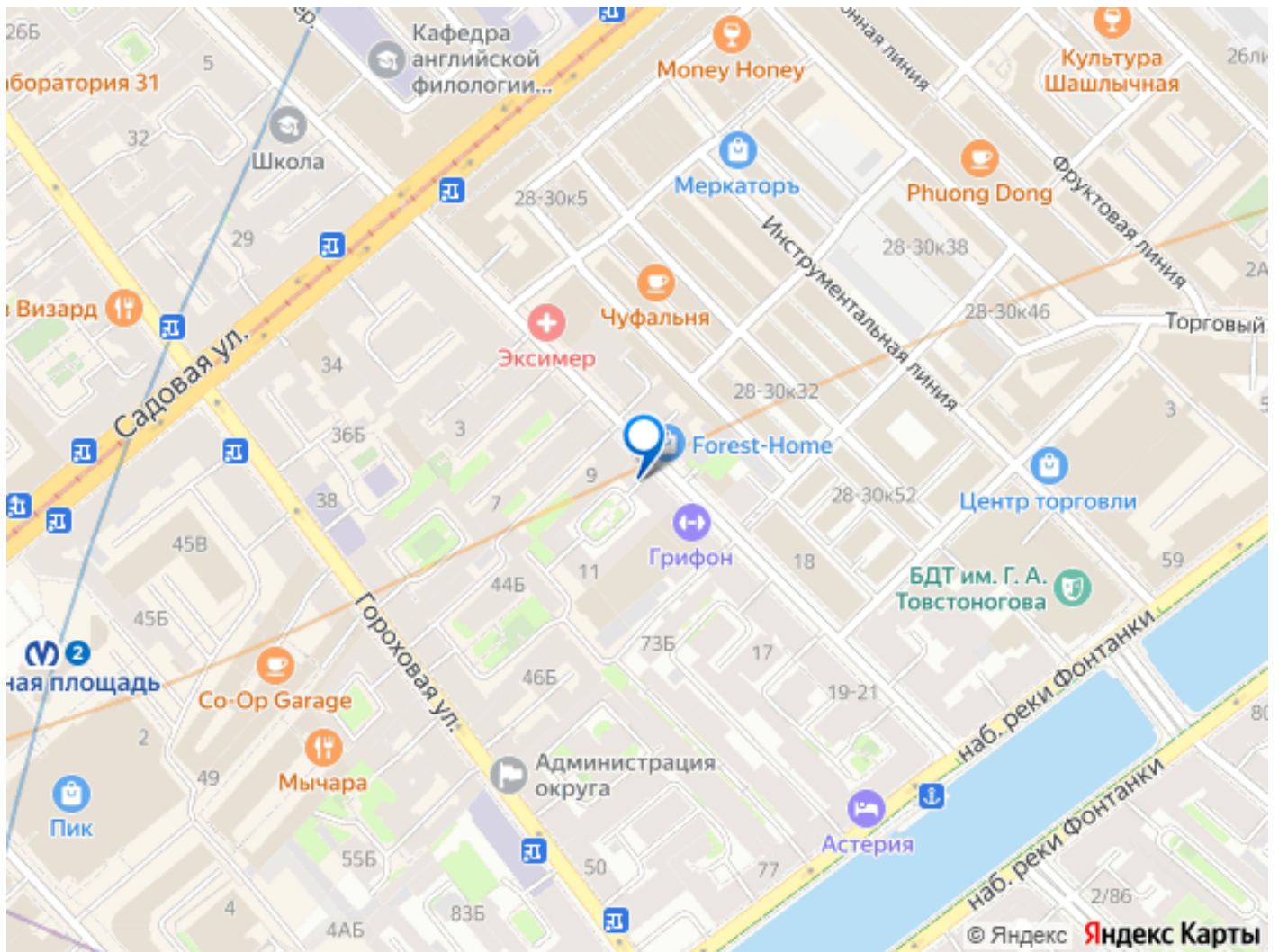
для заметок



транспортной доступностью. Локация — 5 минут пешком до трёх станций метро: Сенная площадь, Спасская, Садовая. Вы в двух шагах от Невского проспекта, Юсуповского сада, Екатерининского сквера и всей городской инфраструктуры: школы, детские сады, магазины, ТЦ, кафе и рестораны — всё под рукой. Ключевые преимущества: Площадь 65 м? — просторные изолированные комнаты + кухня 14 м?. Окна на две стороны: улица + тихий зелёный двор. Раздельный санузел с ванной. Техническая возможность опустить пол на 1520 см — это позволит поднять высоту потолков с базовых 2,5 м до комфортных 2,652,70 м (редчайшая возможность в старом фонде!). Дом 1874 года постройки прошёл капитальный ремонт в 1965 году с полной заменой перекрытий на железобетонные — надёжность и безопасность на десятилетия вперёд. Парадная и придомовая территория в отличном состоянии. Квартира подготовлена под ремонт — и это её главное преимущество! Сейчас она представляет собой чистый холст: вы сможете реализовать любой дизайн-проект — от современной минималистичной студии до классики в духе петербургских парадных квартир. Паркетный пол (ёлочка) в комнатах, крепкие стены, всё готово к старту. Объект с высоким инвестиционным потенциалом: для комфортного семейного жилья в центре; для последующей сдачи в аренду (район всегда в спросе). Если вы ищете не просто квартиру, а возможность создать свой уникальный дом в историческом Петербурге — это именно тот вариант. Звоните — расскажу все детали. Код пользователя: 202457 Номер в базе: 12222470







Move.ru - вся недвижимость России