

**Санкт-Петербург, проспект Обуховской  
обороны, 36**

**27 000 000 ₽**

Санкт-Петербург, проспект Обуховской обороны, 36

Округ

[СПБ, Невский район](#)

Улица

[проспект Обуховской Обороны](#)

## Квартира

Количество комнат

2

Высота потолков

2.75 м

Жилая площадь

27.1 м<sup>2</sup>

Площадь кухни

17.4 м<sup>2</sup>

Общая площадь

66.05 м<sup>2</sup>

Этаж

3/10

## Детали объекта

Тип сделки

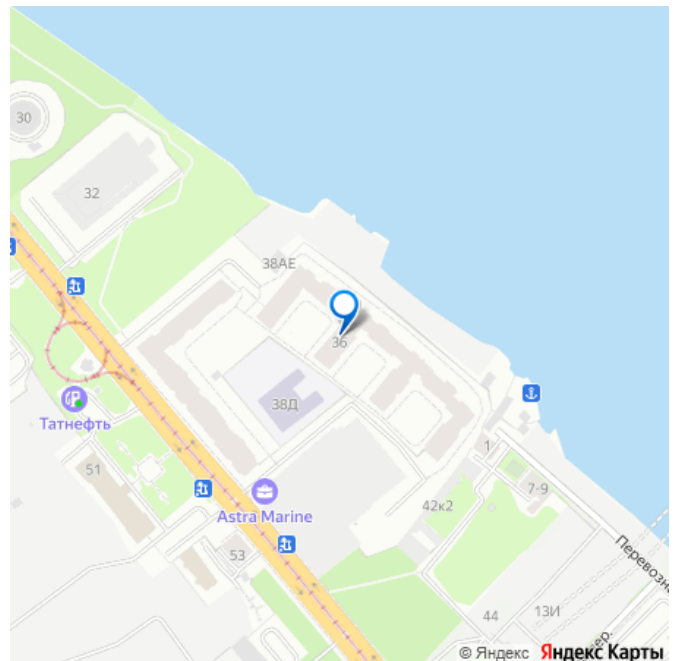
Продам

Раздел

[Квартиры](#)

Тип балкона

для заметок



лоджия

Тип санузла

раздельный

Вид из окна

на улицу

Ремонт

евро

Квартира в новостройке

да

Год сдачи

4 квартал 2024 г.

Покупка в ипотеку

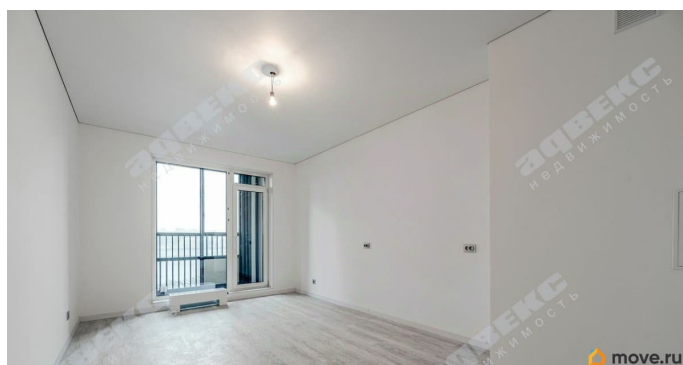
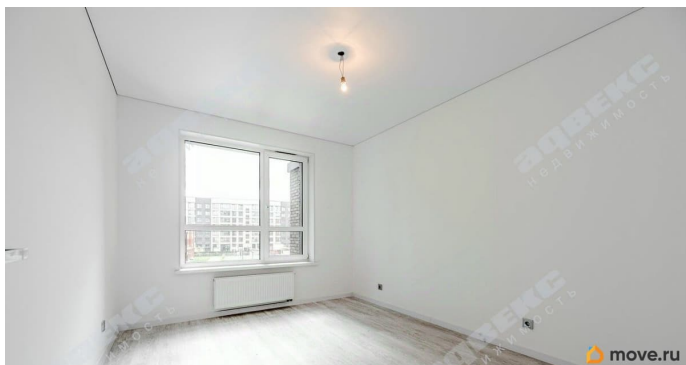
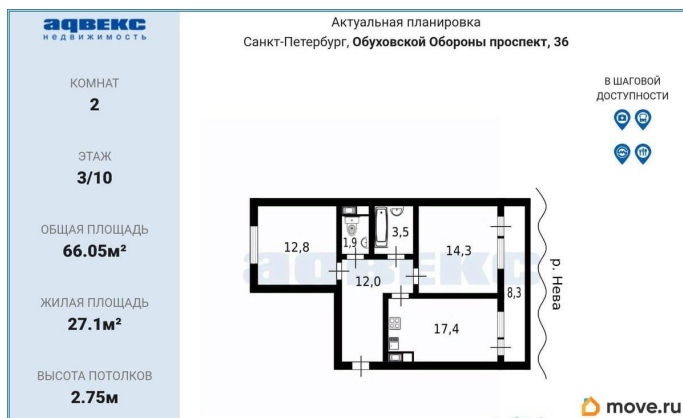
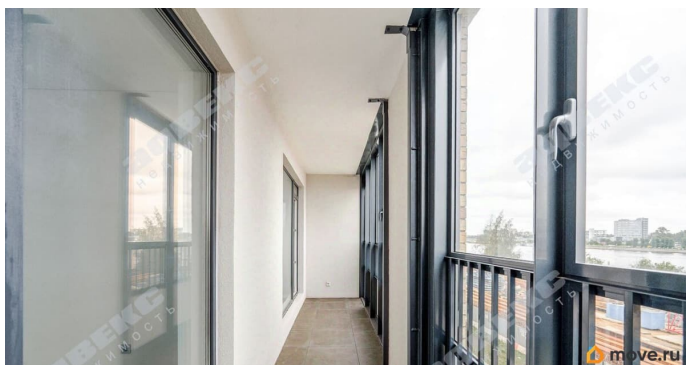
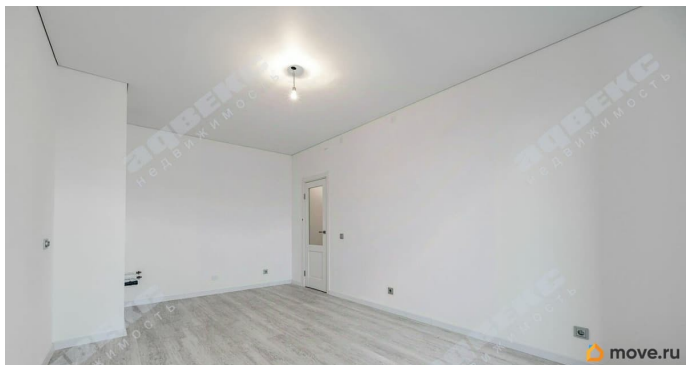
да

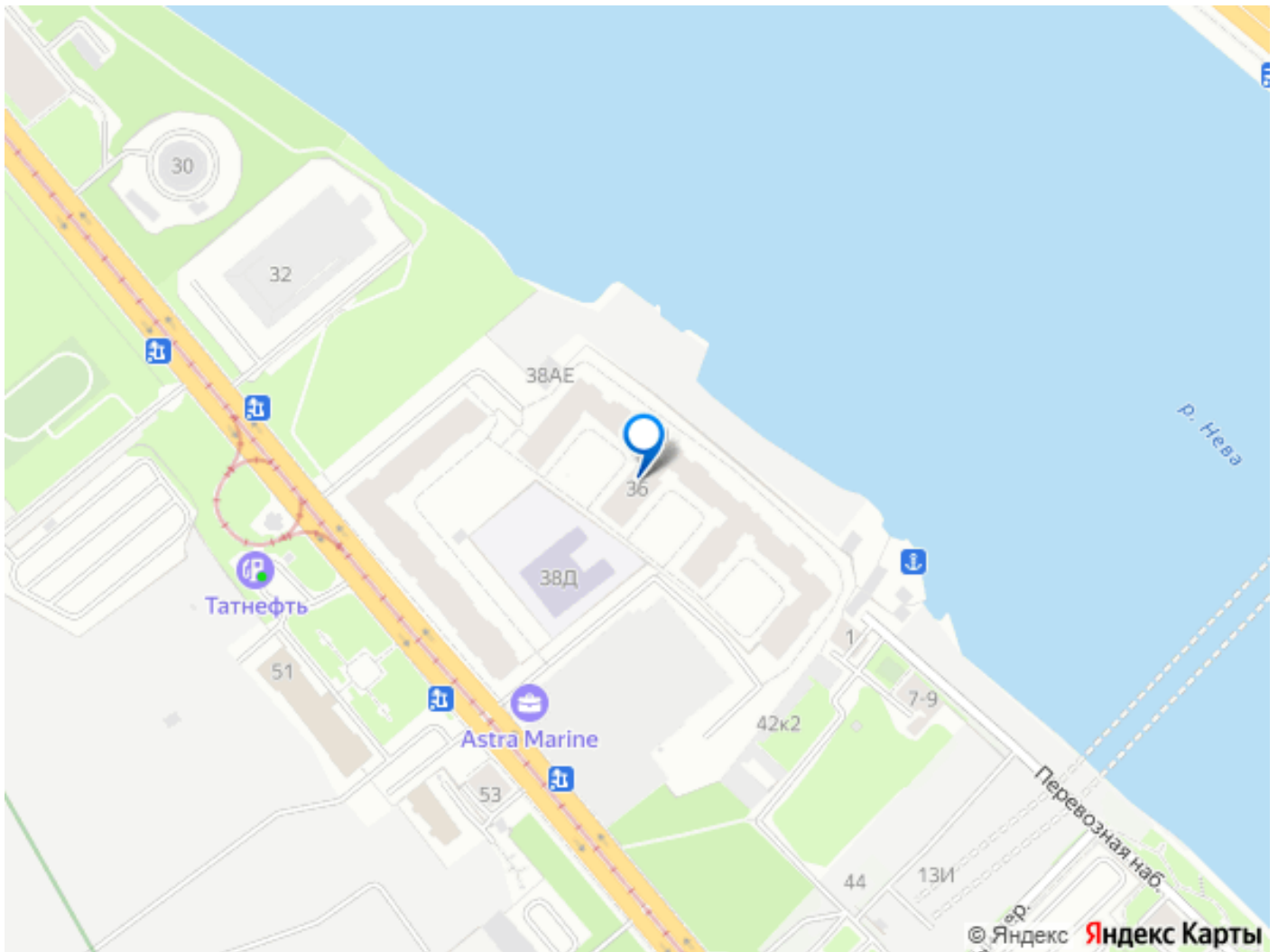
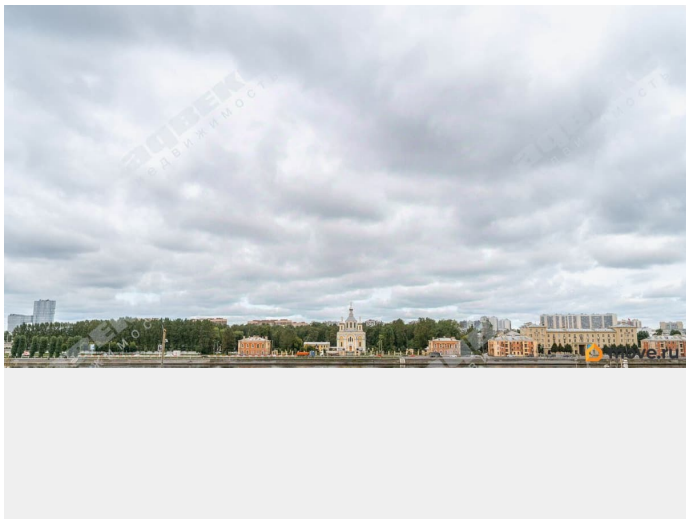
возможна ипотека, лифт, парковка

## Описание

ID: 1914672 Хотите жить в квартире с таким прекрасным видом, как на первом фото, тогда Вам точно к нам! Продается 3-евро квартира с шикарным видом на воду - на Неву! Явные плюсы данной квартиры: 1. СОБСТВЕННИКУ КВАРТИРЫ - 37 ЛЕТ, НЕ ПЕНСИОНЕР, ЕСТЬ ДРУГОЕ ЖИЛЬЕ В СОБСТВЕННОСТИ, ЧТО ОЧЕНЬ ВАЖНО В НЫНЕШНЕЕ ВРЕМЯ! 2. Видовая квартира, вид на Неву и Троицкую церковь! 3. Окна квартиры выходят на 2 стороны: северо-восток и юго-запад - и утреннее, и вечернее солнце в квартире! 4. Большая кухня-гостиная - 17.4 м2 5. Большая лоджия - 8.3 м2 (идет еще плюсом к площади квартиры - 61.9м2 +8.3м2 с коэффициентом -0,5) с панорамным остеклением, выход на лоджию, как из кухни, так и из комнаты. 6. Удобный 3-ий этаж! 7. Секция - 2.4, данная секция находится далеко от будущего моста

(Большого Смоленского), аналогичных квартир в ближайших секциях нет. При этом, когда мост достроится, у Вас будет возможность любоваться личным видом развода мостов! 8. Квартира продается с чистовой отделкой - NORD LINE WHITE. Здесь уютно и тепло! Здесь живёт гармония! Звоните!





Move.ru - вся недвижимость России