

Владимир Родионов, Адвекс

79819213471

🕒 Создано: 05.04.2026 в 21:50

🔄 Обновлено: 07.04.2026 в 21:56

**Санкт-Петербург, проспект Обуховской
обороны, 36**

27 500 000 ₹

Санкт-Петербург, проспект Обуховской обороны, 36

Округ

[СПБ, Невский район](#)

Улица

[проспект Обуховской Обороны](#)

Квартира

Количество комнат

2

Жилая площадь

27.1 м²

Площадь кухни

17.4 м²

Общая площадь

66.05 м²

Этаж

3/9

Детали объекта

Тип сделки

Продам

Раздел

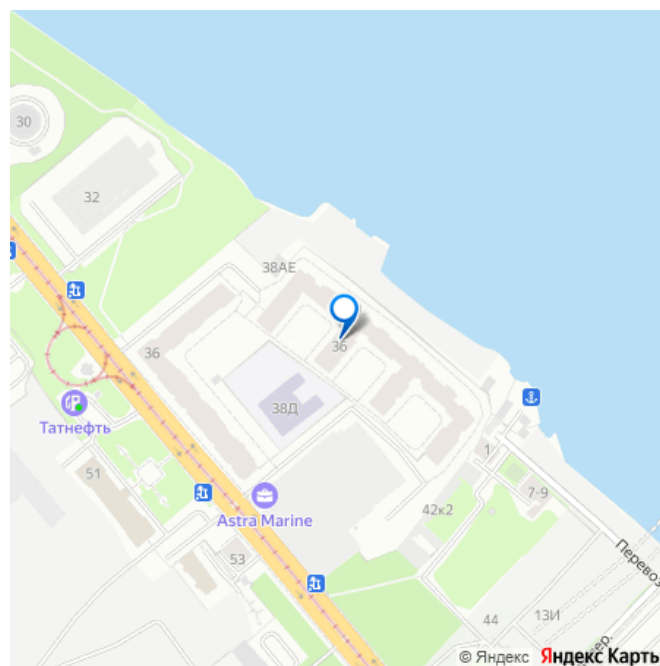
[Квартиры](#)

Тип балкона

лоджия

Квартира в новостройке

для заметок



да

Год сдачи

4 квартал 2024 г.

Покупка в ипотеку

да

возможна ипотека, лифт, парковка

Описание

ID: 1916745 Продается 3-евро квартира с шикарным видом на воду - на Неву, а также на Большой Смоленский мост - можно будет любоваться собственным видом развода моста, а в нашем городе квартир с такими видами немного! Явные плюсы данной квартиры: 1. СОБСТВЕННИКУ КВАРТИРЫ - 37 ЛЕТ, НЕ ПЕНСИОНЕР, ЕСТЬ ДРУГОЕ ЖИЛЬЕ В СОБСТВЕННОСТИ. 2. Видовая квартира, вид на Неву и Троицкую церковь! 3. Окна квартиры выходят на 2 стороны: северо-восток и юго-запад - и утреннее, и вечернее солнце в квартире! 4. Большая кухня-гостиная - 17.4 м2 5. Большая лоджия - 8.3 м2 (идет еще плюсом к площади квартиры - 61.9м2 +8.3м2 с коэффициентом -0,5, с учетом коэффициента, итого - 66.05м2) с панорамным остеклением, выход на лоджию из кухни и одной из комнат. 6. Удобный 3-ий этаж! 7. Секция - 2.4, данная секция находится далеко от будущего моста (Большого Смоленского). 8. Квартира продается с чистовой отделкой - NORD LINE WHITE. Здесь уютно и тепло, здесь живёт гармония! Звоните!

КОМНАТ
2

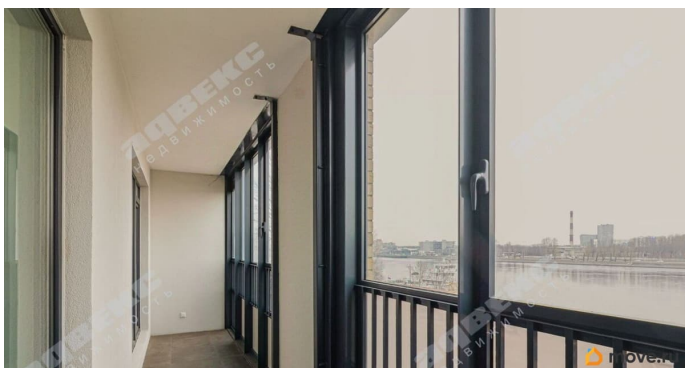
ЭТАЖ
3/10

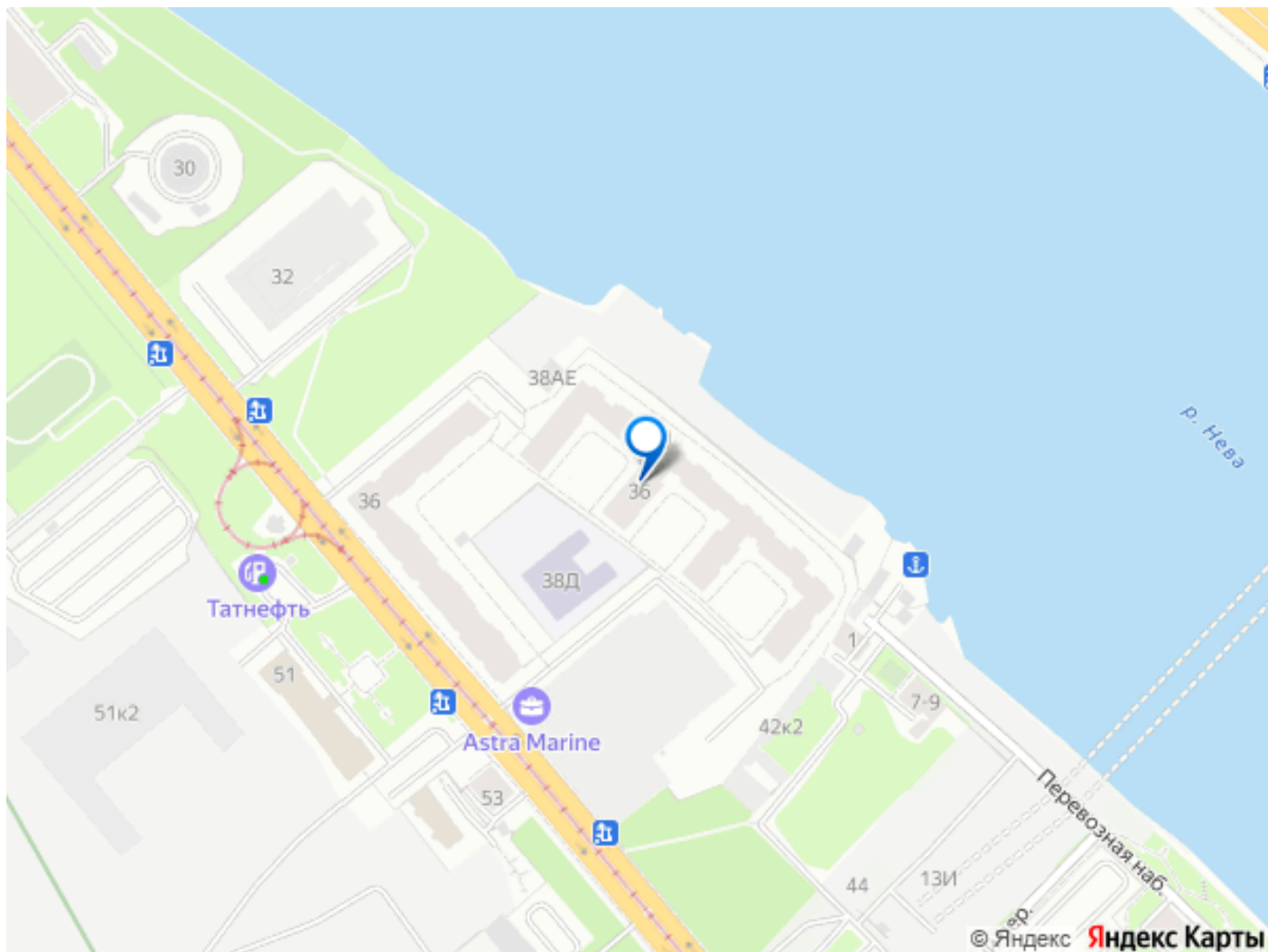
ОБЩАЯ ПЛОЩАДЬ
66.05м²

ЖИЛАЯ ПЛОЩАДЬ
27.1м²



В ШАГОВОЙ
ДОСТУПНОСТИ





Move.ru - вся недвижимость России