

Юлия Первакова, ДомИн

**79118274668**

**Санкт-Петербург, проспект Малый**

**Васильевского острова, 37**

**11 300 000 ₽**

Санкт-Петербург, проспект Малый Васильевского острова, 37

Округ

[СПБ, Василеостровский район](#)

## Квартира

Количество комнат

2

Высота потолков

3.1 м

Жилая площадь

39.8 м<sup>2</sup>

Площадь кухни

10.4 м<sup>2</sup>

Общая площадь

66.1 м<sup>2</sup>

Этаж

-1/4

## Детали объекта

Тип сделки

Продам

Раздел

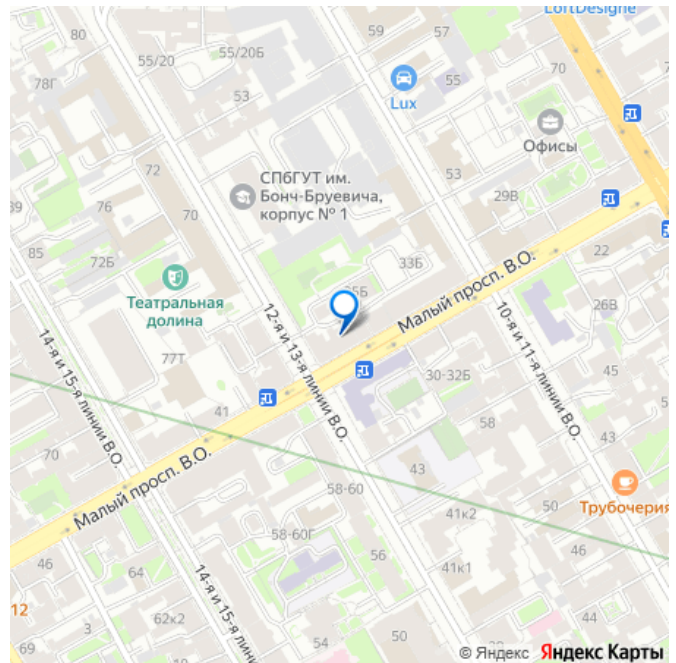
[Квартиры](#)

Тип санузла

раздельный

Вид из окна

для заметок



на улицу

Ремонт

косметический

Покупка в ипотеку

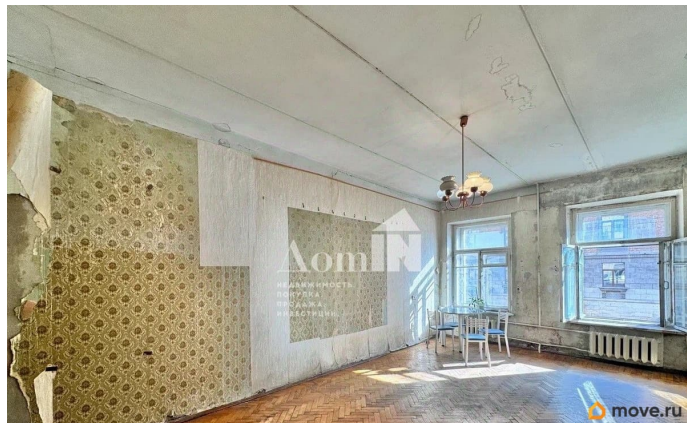
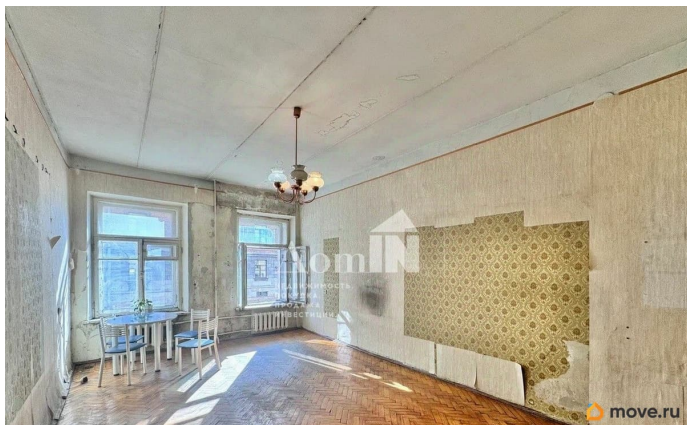
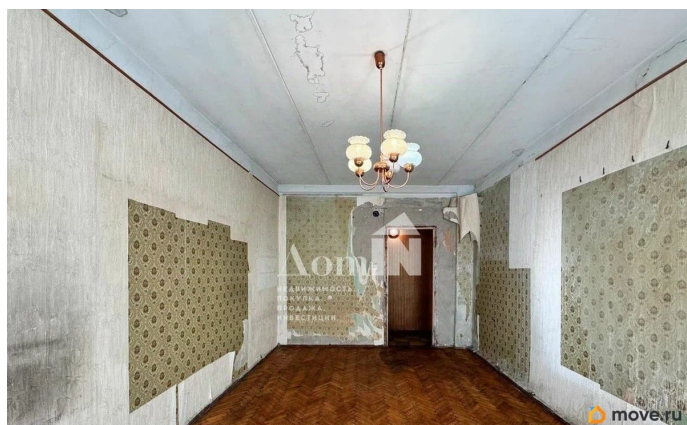
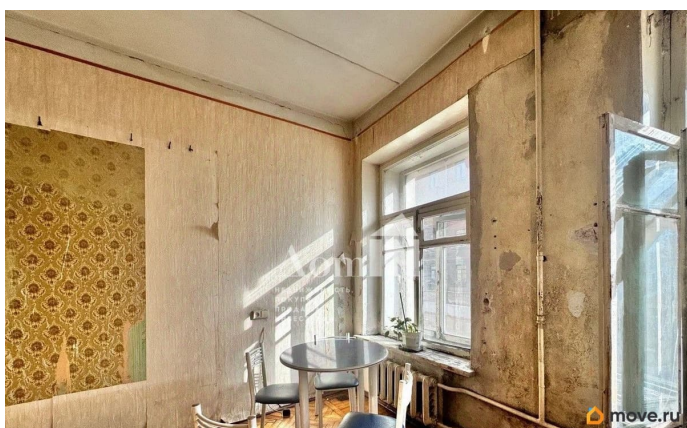
да

возможна ипотека

## Описание

Арт. 118296792 Двушка с характером и потолками 3.1 м на Васильевском острове. Под Ваш дизайн! Продаётся просторная двухкомнатная квартира с подлинным петербургским характером и огромным потенциалом в сердце Васильевского острова. Это ваш шанс создать идеальное жилье с нуля, воплотив самые смелые дизайнерские идеи. Главные преимущества: Чистый холст для ремонта: Квартира ждет современной отделки. Вы сможете сделать ремонт для себя, точно под свои вкусы и потребности, без переплаты за чужой дизайн. Высокие потолки 3,1 м — ваше пространство для творчества: Уникальная возможность создать второй ярус (антресоль), установить высокие книжные стеллажи или просто наслаждаться ощущением невероятного простора. Редкий для центра двор: Не проходной двор-колодец, а настоящий зелёный сквер с детской площадкой и местом для выгула питомцев. Закрытая территория за шлагбаумом с парковкой для жителей. Идеальная локация: Пересечение Малого проспекта и 12-й линии. Вся инфраструктура — в шаговой доступности: от булочных и аптек до поликлиник и ресторанов. Отличная транспортная доступность: 10-15 минут пешком до метро «Василеостровская» и

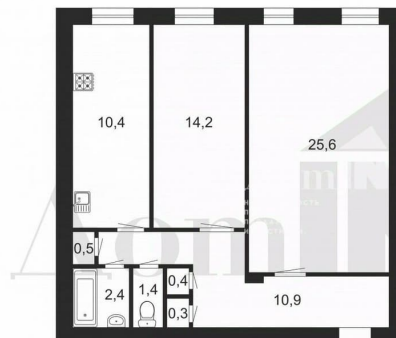
«Спортивная». Остановки у самого дома.  
Интеллигентное и безопасное окружение:  
Чистая, светлая парадная с цветами и  
доброжелательные соседи. Важный  
момент:жилая часть дома начинается со  
второго этажа, на первом расположены  
только магазины. Это гарантирует  
отсутствие посторонних в парадной и  
дополнительную безопасность. Особенность  
дома: По документам 4-этажный, фактически  
— 5 этажей. Детали о доме: Кирпичный дом с  
железобетонными перекрытиями  
дореволюционной постройки. Раздельный  
санузел и большая кухня. Эта квартира для  
тех, кто ищет не просто «коробку», а  
пространство с душой и характером, которое  
можно превратить в свой идеальный дом в  
самом сердце Петербурга.







Малый проспект Васильевского острова, 37



**domIN**  
 НЕДВИЖИМОСТЬ.  
 ПОКУПКА.  
 ПРОДАЖА.  
 ИНВЕСТИЦИИ.

Комнат  
2

Этаж  
1/4

Жилая площадь  
39,8 м²

Общая площадь  
66,1 м²

