

Создано: 02.02.2026 в 17:41

Обновлено: 02.02.2026 в 18:08

**Санкт-Петербург, улица Шкиперский
проток, 20**

21 500 000 ₽

Санкт-Петербург, улица Шкиперский проток, 20

Округ

[СПБ, Василеостровский район](#)

Квартира

Количество комнат

2

Жилая площадь

42 м²

Площадь кухни

10 м²

Общая площадь

66.1 м²

Этаж

21/23

Детали объекта

Тип сделки

Продам

Раздел

[Квартиры](#)

Тип балкона

2 лоджии

Квартира в новостройке

да

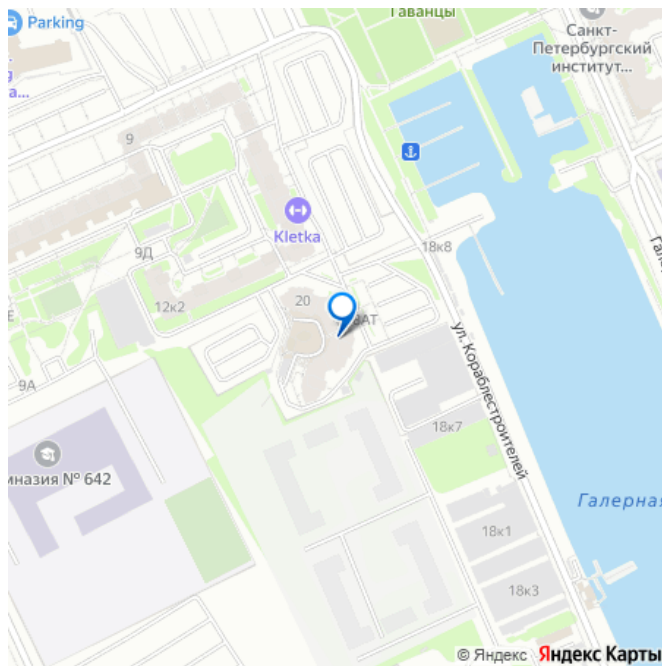
Год сдачи

<https://spb.move.ru/objects/9288705841>

Собственник

79812316578

для заметок



Покупка в ипотеку

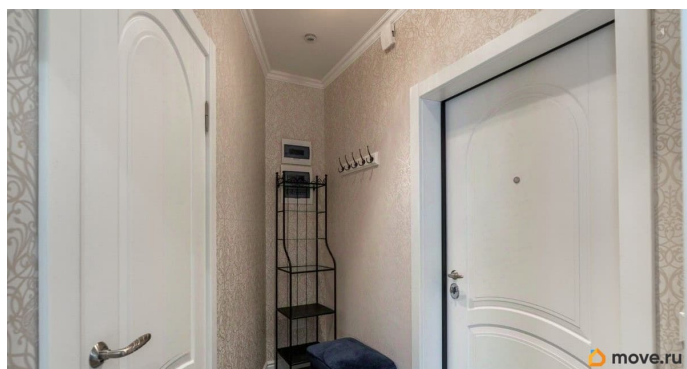
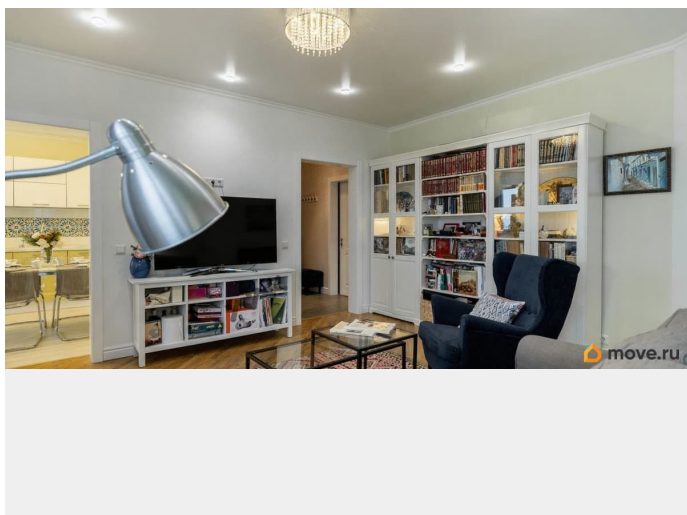
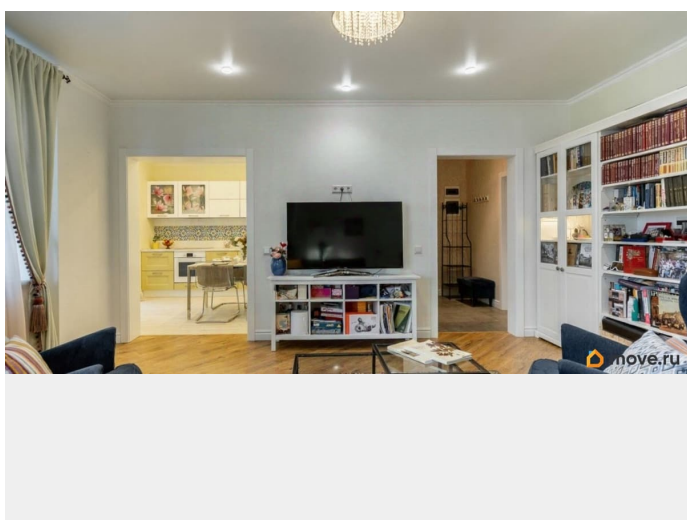
да

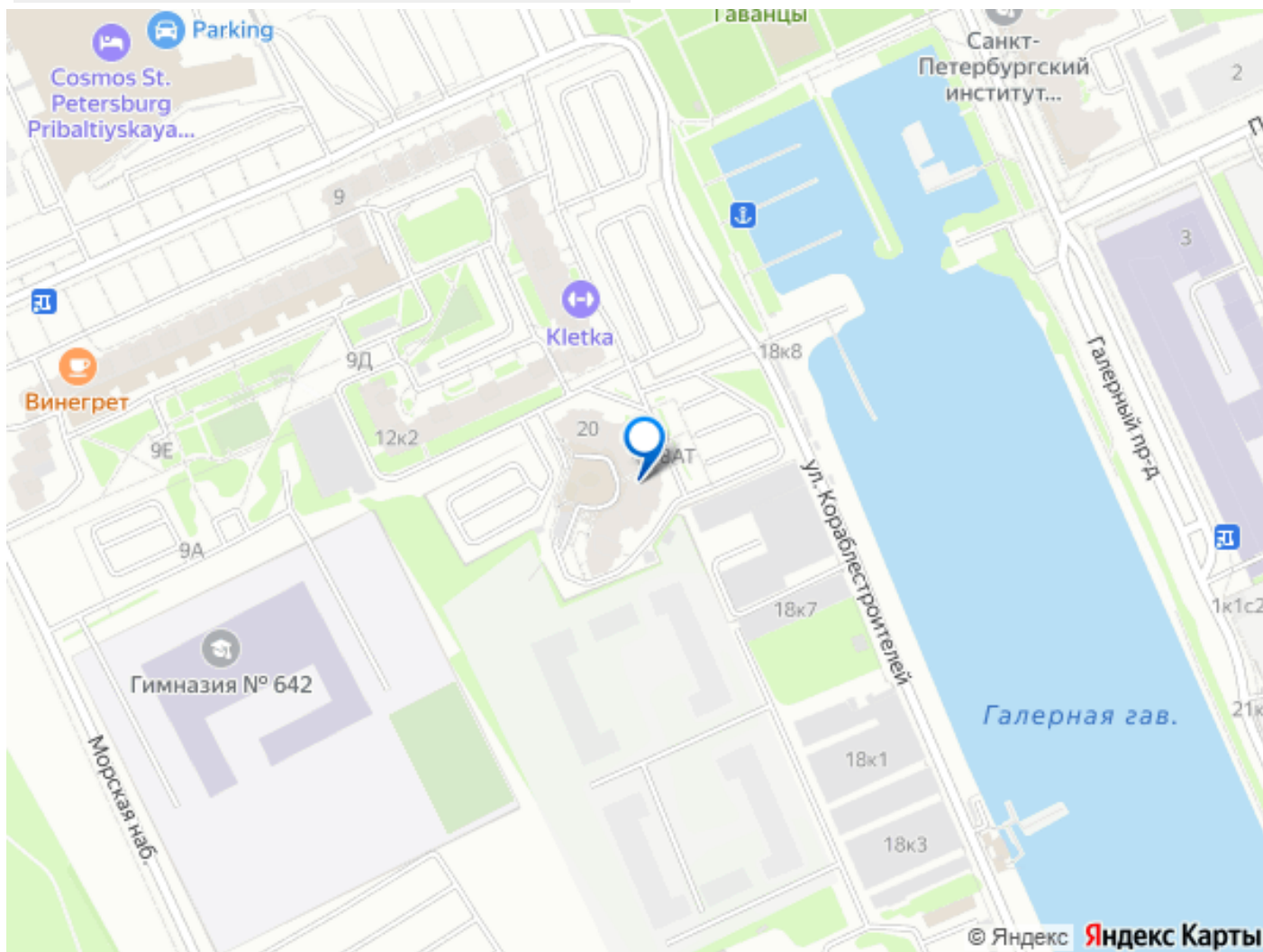
возможна ипотека, лифт, парковка

Описание

В продаже уютная двухкомнатная квартира с прекрасным видом на Финский залив и закаты. Дом удачно расположен в спокойной и просторной части Васильевского острова. Рядом с домом расположены многочисленные прогулочные зоны - тут есть и водоемы (Галерная гавань), небольшой сквер Нахимова и широкая прогулочная зона по Морской набережной к новому Линейному парку, в 20 минутах пешком арт-пространство Севкабель. В соседнем доме продуктовый магазин Пятерочка, в 10 минутах пешком ТЦ Шкиперский Молл, Азбука вкуса. Гимназия, детские сады и все самое необходимое - также в шаговой доступности. Квартира в отличном состоянии, оборудована всей необходимой техникой (посудомойка, духовка, стиральная машина Bosch), кухня Мария, остается большинство мебели, холодильник, обновлен большой диван, квартира готова к проживанию. 2 остеклённых лоджии - 7,2 и 3,4 метра, из обеих открывается прекрасный просторный вид на залив и панораму района, окна легко можно сделать панорамными. Большой санузел с душем и ванной, объемная гардеробная в спальне. Полы с подогревом, сплит-система, фильтры очистки воды и многие другие особенности качественного ремонта. Есть подземная и наземная парковки. Земельный участок и прилегающая территория с большой парковкой оформлена в собственность жильцов, следовательно, по

решению собственников ее можно оградить.
Один взрослый собственник, полный порядок
в документах. Просмотры по выходным с
13.00 до 18.00





Move.ru - вся недвижимость России