

## Магазин Квартир, Магазин Квартир 79811130142

**Санкт-Петербург, проспект Средний  
Васильевского острова, 87к3**

**21 339 130 ₽**

Санкт-Петербург, проспект Средний Васильевского острова,  
87к3

Округ

[СПБ, Василеостровский район](#)

### Квартира

Количество комнат

2

Жилая площадь

48.8 м<sup>2</sup>

Площадь кухни

12.3 м<sup>2</sup>

Общая площадь

66.1 м<sup>2</sup>

Этаж

11/11

### Детали объекта

Тип сделки

Продам

Раздел

[Квартиры](#)

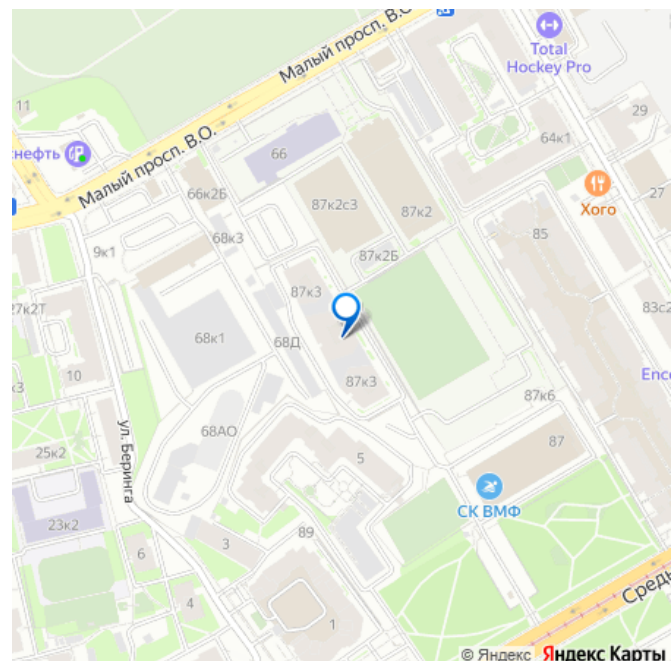
Квартира в новостройке

да

Год сдачи

4 квартал 2020 г.

для заметок

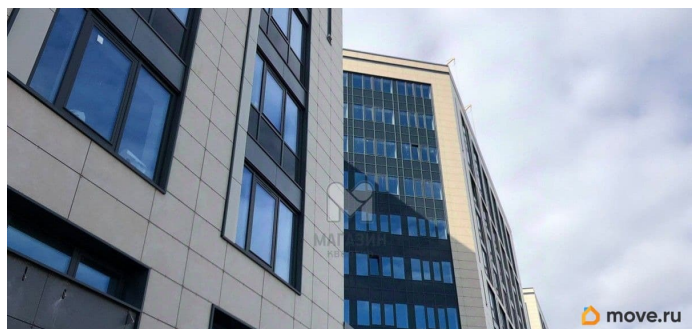
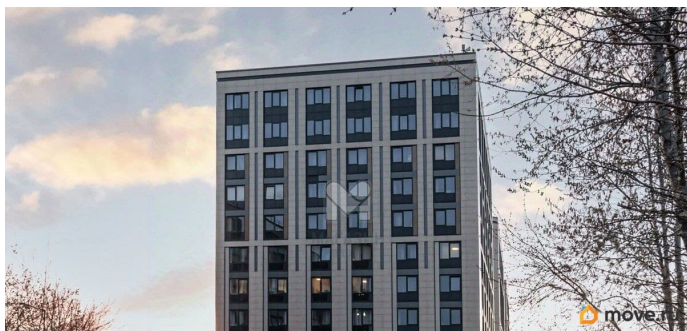
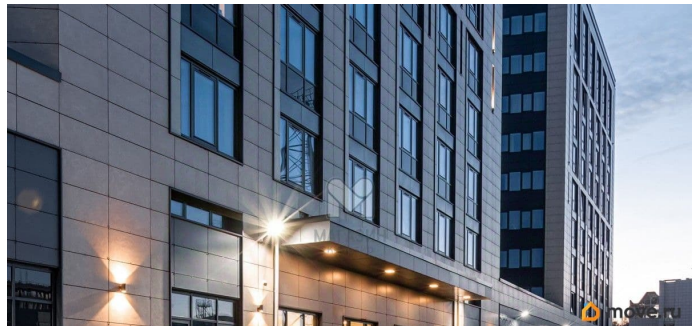


возможна ипотека, лифт

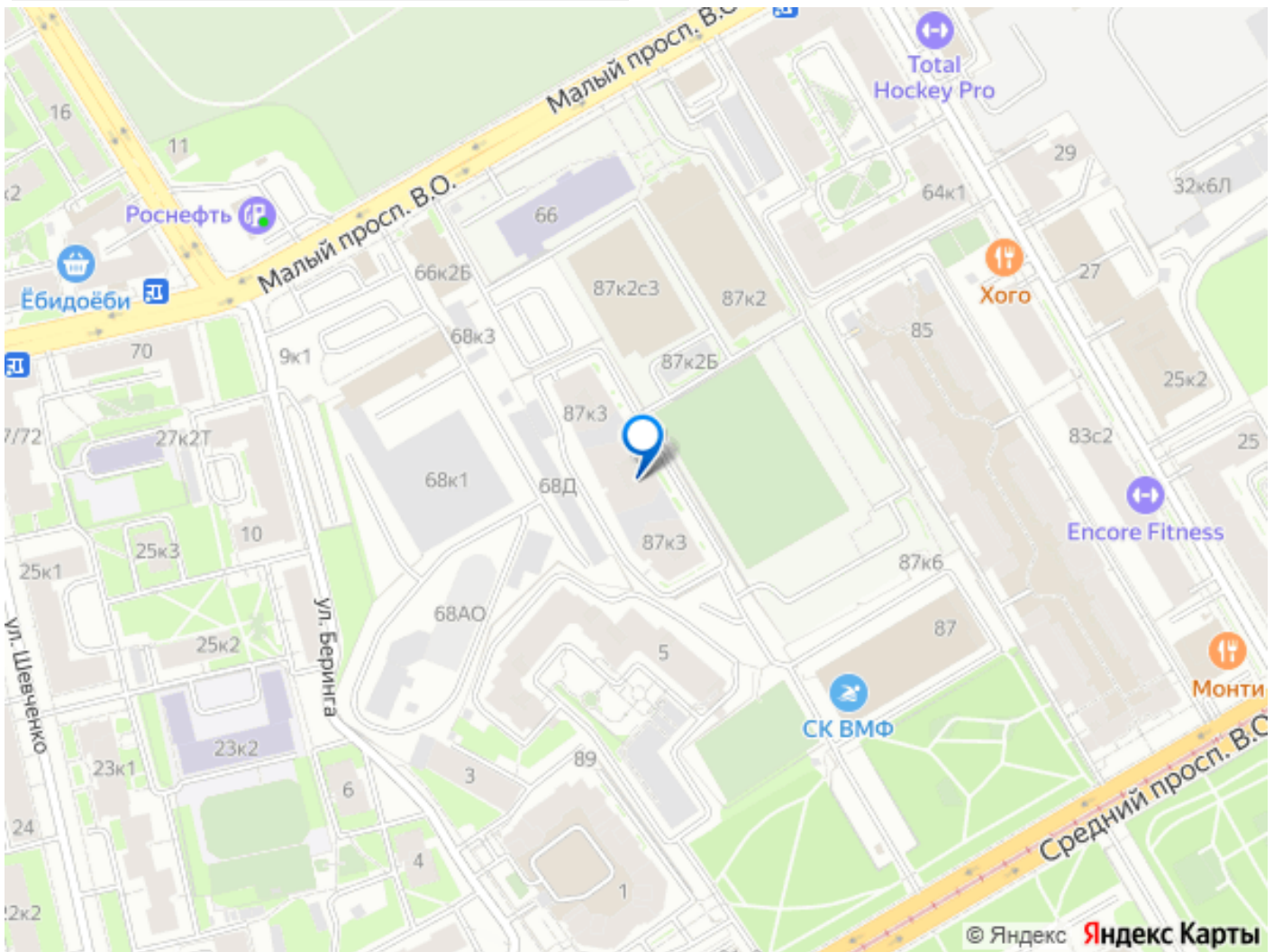
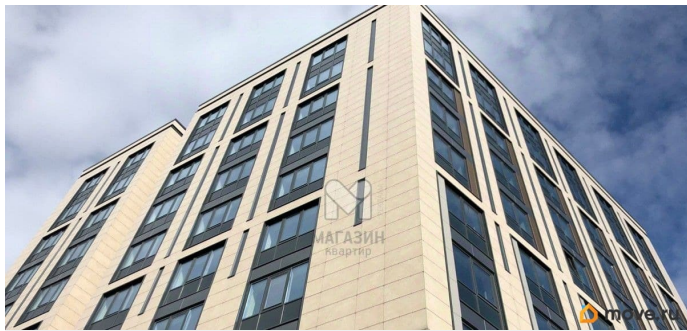
## Описание

Пол: ламинат/керамогранит, санузел — плитка Стены: флизелиновые обои, санузел — плитка Потолок: окрашен Электрика: розетки, выключатели, проведена телефонная связь и интернет Сантехника: ванная/душевая кабина, унитаз, раковина, смесители Прочее: окна с алюминиевыми профилями, межкомнатные и входные двери вторая секция посередине Монолитный апарта-отель состоит из 3 секций, расположенных на стилобате, и включает в себя 432 квартиры-апартамента. Энергоэффективные вентилируемые фасады украшены витражным остеклением и облицовкой из керамогранита. Квартиры на верхних этажах имеют видовые характеристики. В них спроектированы просторные площади от 26 до 78 кв.м. В зависимости от корпуса, апартаменты передаются покупателям с чистовой отделкой, меблировкой и двумя вариантами чистовой отделки на выбор — в светлых и темных тонах. На первых этажах корпусов спроектированы коммерческие помещения. Во дворе предусмотрены места для отдыха, прогулочные зоны и оздоровительно-физкультурный центр. Для автовладельцев предусмотрен подземный паркинг на 80 мест. Апарта-отель расположен в благоустроенном районе на Васильевском острове. В пешей доступности находятся спортивные комплексы, бассейны, футбольное поле, каток, сад и Дворец культуры им. С.М. Кирова. Для жителей

работают школы, лицеи, детские сады, магазины и торговые центры. Транспортная сеть развита за счет Малого и Среднего проспектов В.О. Станция метро «Василеостровская» в 20 минутах пешком. Идентификатор объекта: V13661.







Move.ru - вся недвижимость России