

45 883 530 ₽

Округ

[СПБ, Василеостровский район](#)

Квартира

Количество комнат

2

Высота потолков

3 м

Жилая площадь

28.7 м²

Площадь кухни

16.2 м²

Общая площадь

66.21 м²

Этаж

7/7

Детали объекта

Тип сделки

Продам

Раздел

[Квартиры](#)

Квартира в новостройке

да

Год сдачи

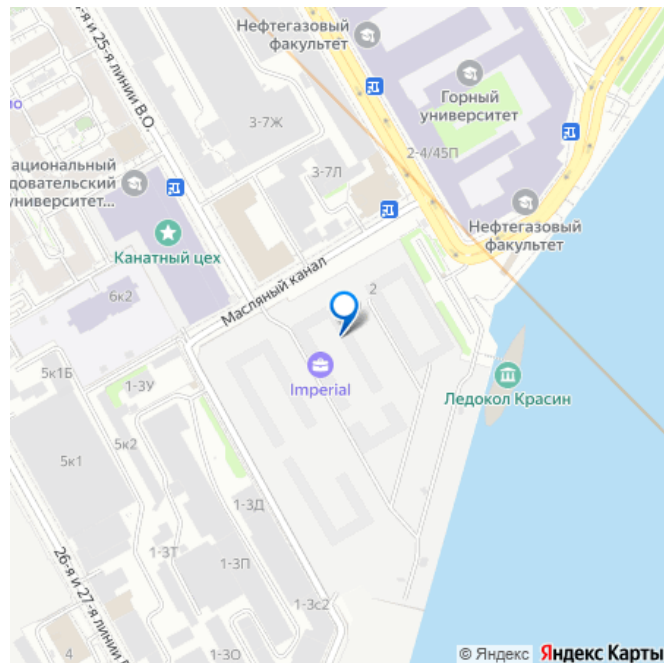
3 квартал 2026 г.

Покупка в ипотеку

<https://spb.move.ru/objects/9285530995>

Петербургская Недвижимость,
Петербургская Недвижимость
79893198752

для заметок

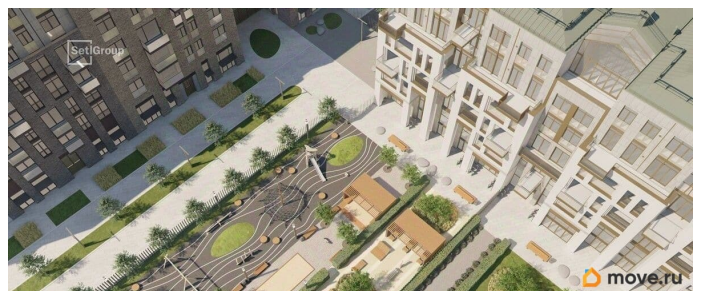


возможна ипотека, лифт, парковка

Описание

Продается просторная 2-комнатная квартира от застройщика в жилом комплексе «Imperial Club» в уютном Василеостровском районе. До метро можно добраться на транспорте всего за 7 минут. Окна от пола до потолка позволят безгранично любоваться видами Петербурга, наполнят комнату солнцем и светом!

Уникальная, функциональная европланировка, большая кухня-гостиная 16.22 м?, просторная прихожая 8.54 м?. Общая площадь квартиры - 66.21 м?, жилая 28.66 м?. Квартира продается с черновой отделкой. Что особенного в ЖК «Imperial Club»? • Парадные виды на Большую Неву и Английскую набережную • Изысканная архитектура жилого комплекса. • Уникальное благоустройство. • Двухуровневые входные группы. • Панорамные окна, открытые террасы, вантовые балконы. • Двухэтажные сити-виллы с патио, квартиры с возможностью обустройства камина и зимнего сада с растениями. • Просторный фитнес-центр с бассейном и спа-зоной на первом этаже. • Премиальный сервис: заказ такси, выгул собак, уборка, доставка вещей.





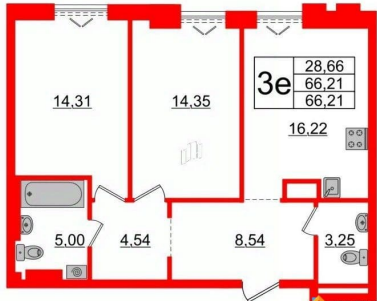
Питербургская Недвижимость

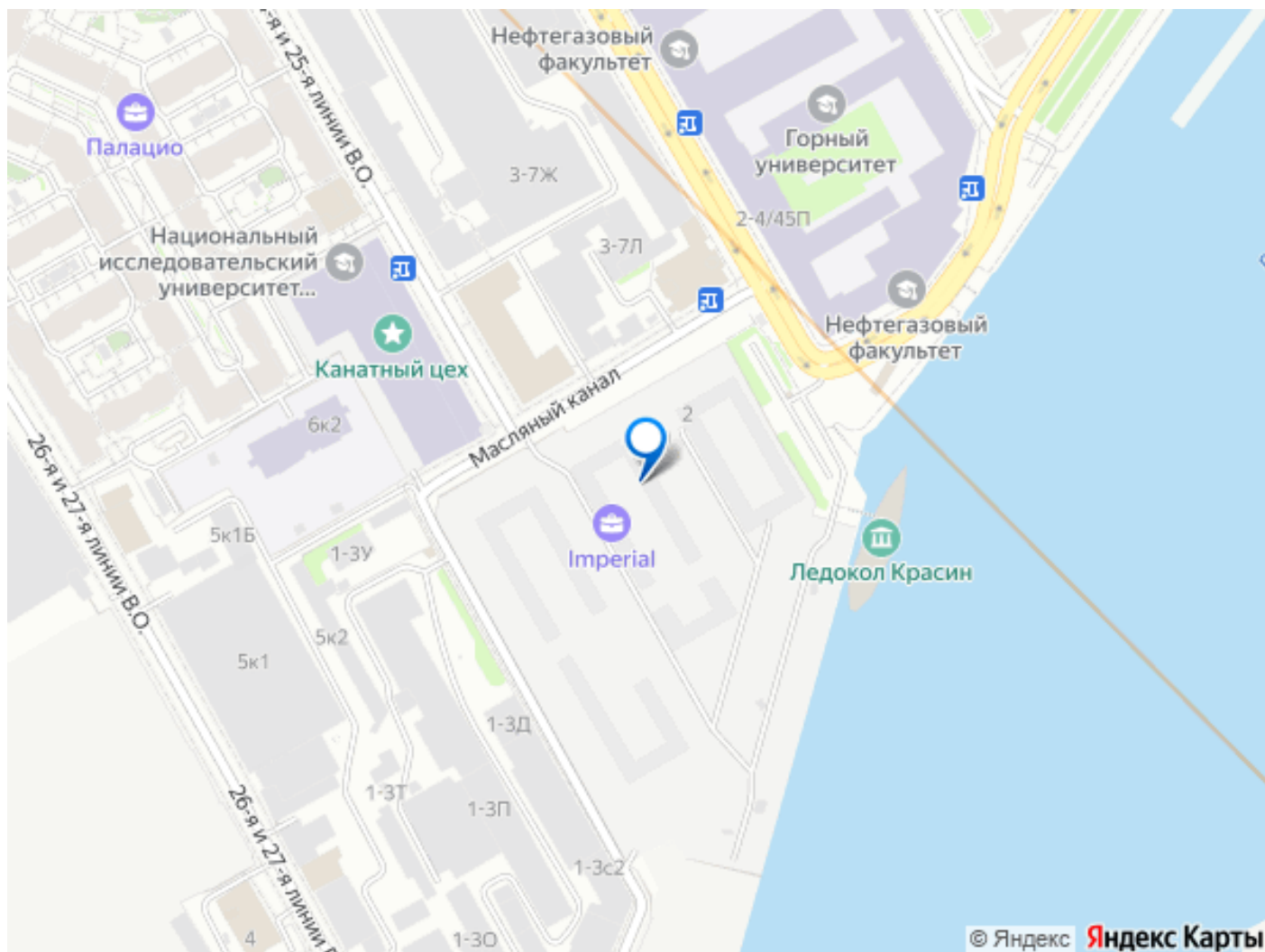


3е-комнатная, 66.21м²

- Кол-во комнат: 2
- Этаж: 7 из 7
- Общая площадь: 66.21м²
- Жилая площадь: 28.66м²

Уникальные преимущества: Квартира с панорамными окнами





Move.ru - вся недвижимость России