

🕒 Создано: 18.03.2026 в 10:31

🔄 Обновлено: 18.03.2026 в 18:12

Санкт-Петербург, Воронежская улица,

Дуалист

29 538 000 ₹

Санкт-Петербург, Воронежская улица, Дуалист

Округ

[СПБ, Фрунзенский район](#)

Улица

[улица Воронежская](#)

Квартира

Количество комнат

2

Высота потолков

3 м

Жилая площадь

31.5 м²

Площадь кухни

15 м²

Общая площадь

66.27 м²

Этаж

4/9

Детали объекта

Тип сделки

Продам

Раздел

[Квартиры](#)

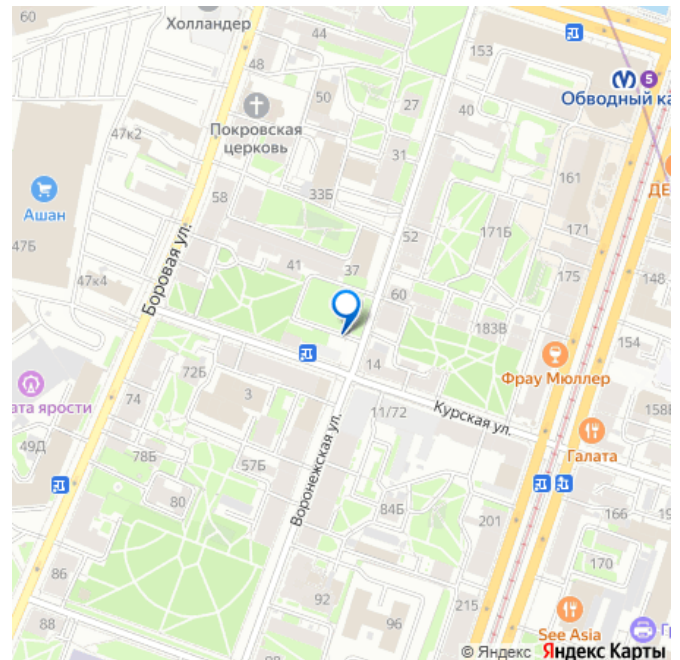
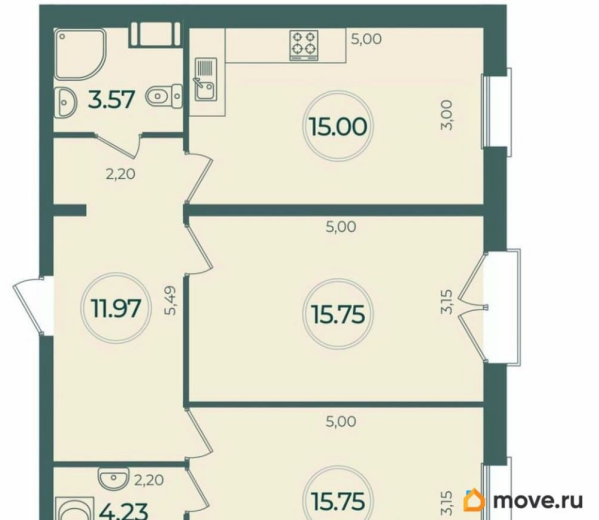
Квартира в новостройке

<https://spb.move.ru/objects/9291961692>

БФА-Девелопмент, БФА-Девелопмент

79820927102

для заметок



да

Год сдачи

4 квартал 2027 г.

Покупка в ипотеку

да

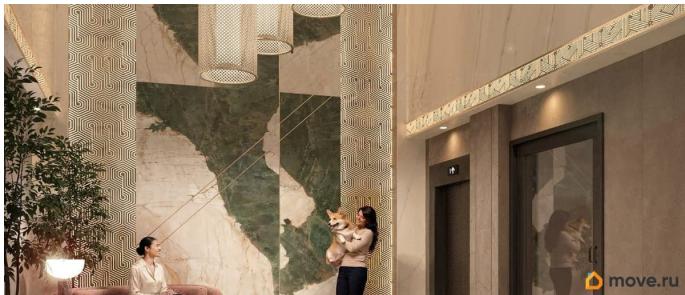
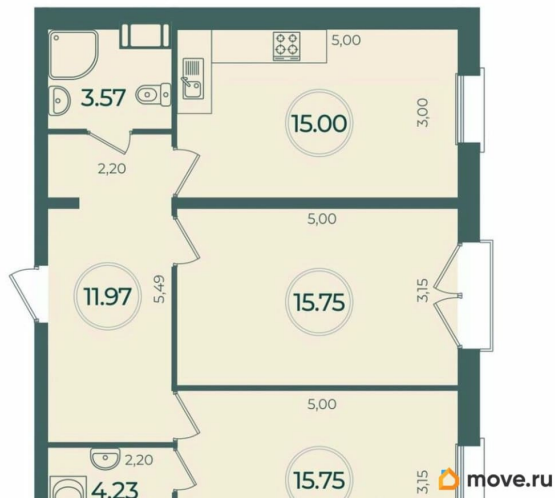
возможна ипотека

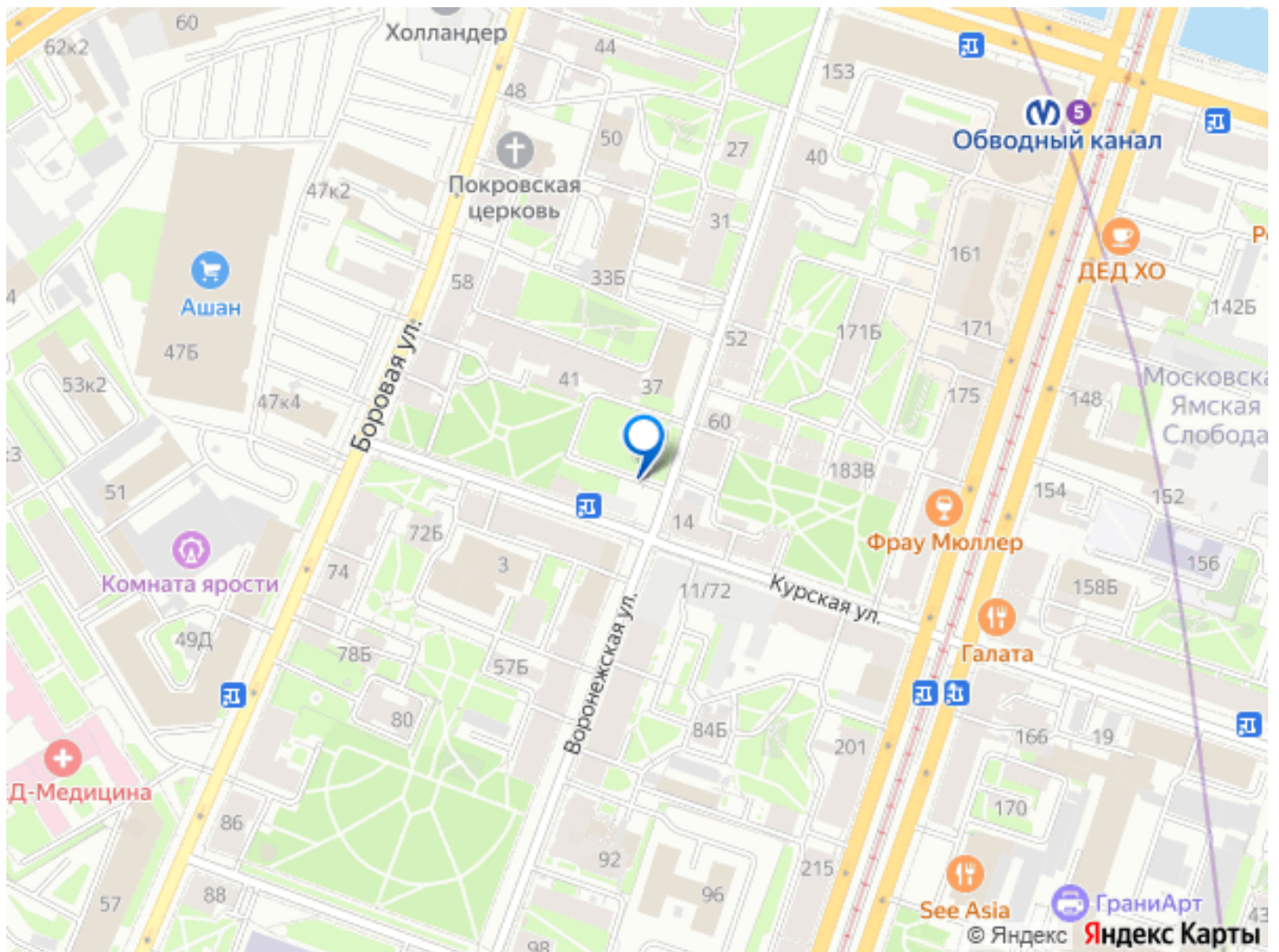
Описание

Клубный дом «Дуалист» - современный дом бизнес-класса с просторными квартирами в историческом центре Санкт-Петербурга в пяти минутах ходьбы от ст. м. «Обводный канал». Проект предлагает редкий формат жилья для тех, кто ценит подлинность Петербурга, но не готов жертвовать современным комфортом и технологиями. Классический фасад скрывает современный стиль жизни, а тишина зеленого двора соседствует с ритмом мегаполиса. Высота потолков - 3 метра, более 30 видов планировок с просторными кухнями-гостиными, окнами в ванных комнатах, саунами, французскими балконами, террасами с видом на исторический центр. Средняя площадь квартиры 79 м². Всего 96 квартир в доме, коммерческие помещения на первом этаже и встроенный теплый паркинг. Высотность до 9 этажей, в проекте преобладают просторные двух- и трехкомнатные квартиры, площадь от 34 до 110 м²: большие окна, панорамное остекление и нестандартные планировочные решения для реализации ваших дизайнерских идей и комфортной жизни всей семьи. В квартирах на 9 этаже предусмотрена техническая возможность оборудования дровяного камина. В большинстве парадных по 3 квартиры на

площадке, предусмотрены система видеонаблюдения, бесконтактный доступ в парадные и паркинг. Современный дизайн интерьеров мест общего пользования и придомовой территории, точка зарядки электромобилей, дизайнерское лобби для встреч и отдыха, консьерж-сервис. Все квартиры сдаются с отделкой white-box: стены подготовлены под финишную отделку (выполнены штукатурка и шпатлевка); разводка электропроводки с установкой розеток; коллекторно-лучевая разводка отопления в полу - панельные радиаторы с нижним подключением, внутриспольные конвекторы в зоне витражей; приборы учета; металлическая входная дверь. Удачное расположение обеспечивает жильцам столичный образ жизни в тихом малоэтажном историческом квартале: в пяти минутах ходьбы — станция метро «Обводный канал», в десяти минутах на транспорте — Московский вокзал и выезд на ШМСД. Из окон «Дуалиста» открывается вид на уютные питерские улочки и на Курский сквер, примыкающий к дому. Рядом — отреставрированная Покровская церковь 1890 года с уникальным майоликовым фасадом и Воронежский сад с зонами отдыха, детскими площадками и прогулочными аллеями. В шаговой доступности школы, детские сады, поликлиники, торговые и деловые центры, объекты культуры и искусства. Продажа квартир осуществляется по договорам долевого участия в строительстве. Объект аккредитован по ипотечным программам ведущими банками, проводятся сделки с участием всех видов сертификатов, субсидий, займов и по программам льготной ипотеки. Девелопер проекта - АО «СЗ «БФА-Девелопмент». Компания основана в 1991

году, специализируется на строительстве, реконструкции, реновации и реставрации объектов, в том числе имеющих особую значимость для города.





Move.ru - вся недвижимость России