

Создано: 29.10.2025 в 16:56

Обновлено: 15.04.2026 в 21:19

**25 365 000 ₺**

Округ

[СПБ, Василеостровский район](#)

## Квартира

Количество комнат

2

Высота потолков

2.73 м

Жилая площадь

30.3 м<sup>2</sup>

Площадь кухни

18.8 м<sup>2</sup>

Общая площадь

66.47 м<sup>2</sup>

Этаж

3/10

## Детали объекта

Тип сделки

Продам

Раздел

[Квартиры](#)

Тип санузла

совмещенный

Ремонт

с отделкой

Квартира в новостройке

<https://spb.move.ru/objects/9286176152>

**СЗ 17-я Линия, СЗ 17-я Линия**

**79809647496**

для заметок



---

Год сдачи

3 квартал 2028 г.

---

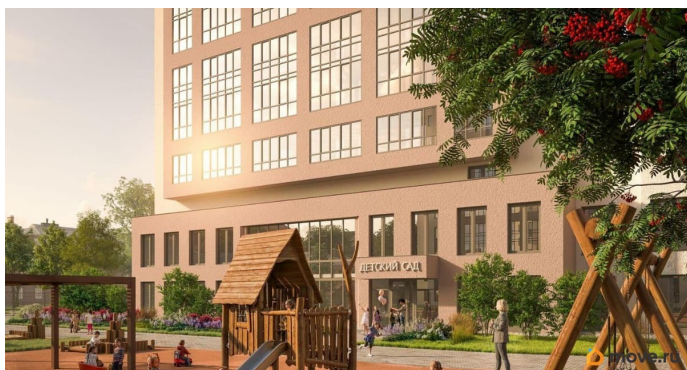
лифт

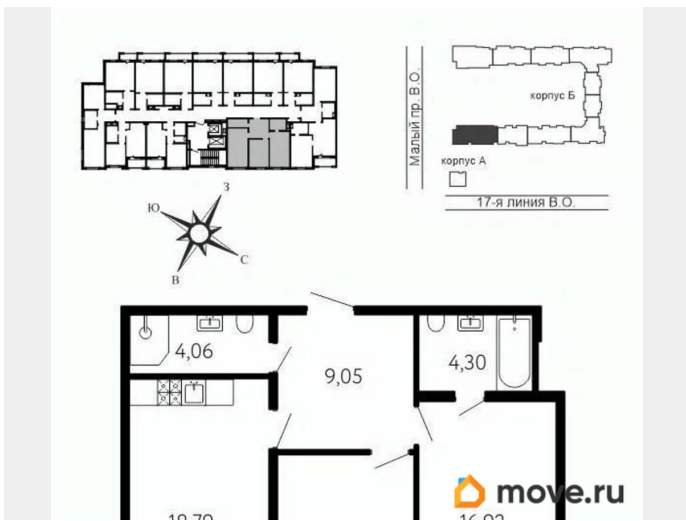
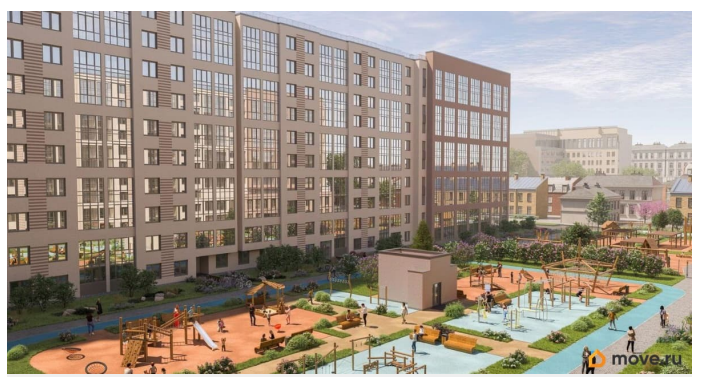
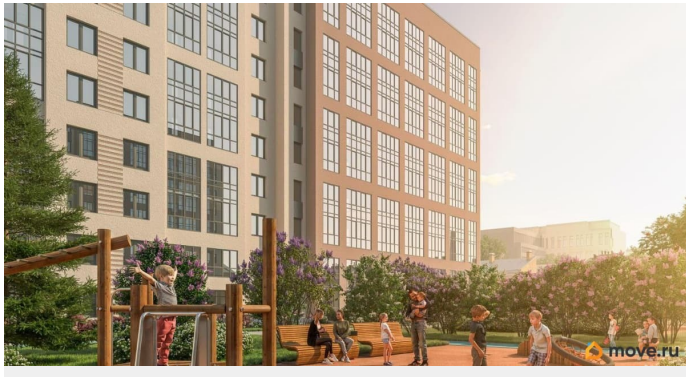
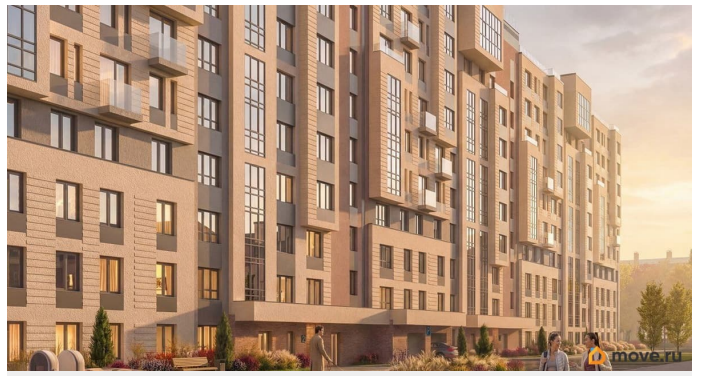
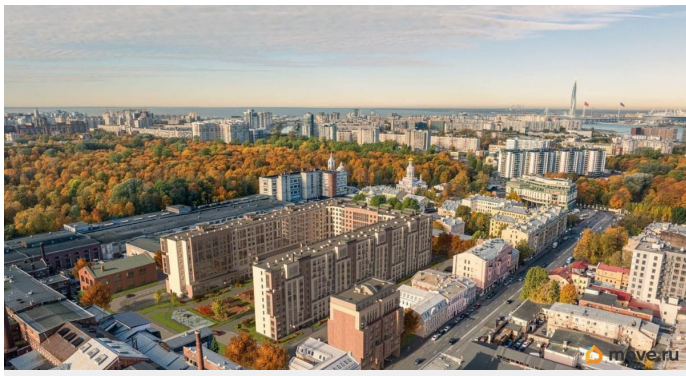
## Описание

Локация, выбранная для строительства ЖК «17 линия», по праву считается лучшей на Васильевском острове. Это не просто адрес, а стиль жизни, в окружении культурного наследия и ритме современного мегаполиса.

Жилой комплекс находится в пешей доступности до двух станций метро и набережной Невы, а также в десяти минутах езды до исторического центра и ЗСД.

Пешком: 15 минут Метро «Василеостровская»  
17 минут Метро «Горный институт» 10 минут  
Малая Нева 5 минут Артмуза НА АВТО 10 минут  
Дворцовая площадь 8 минут Выезд на ЗСД







Move.ru - вся недвижимость России