

Создано: 21.01.2026 в 21:40

Обновлено: 22.01.2026 в 11:11

<https://spb.move.ru/objects/9288201764>

Вячеслав Филимонов, Адвекс

79811328220

Санкт-Петербург, улица Нахимова, 11

23 450 000 ₽

Санкт-Петербург, улица Нахимова, 11

Округ

[СПБ, Василеостровский район](#)

Улица

[улица Нахимова](#)

Квартира

Количество комнат

2

Жилая площадь

34.7 м²

Площадь кухни

10.6 м²

Общая площадь

66.4 м²

Этаж

9/13

Детали объекта

Тип сделки

Продам

Раздел

[Квартиры](#)

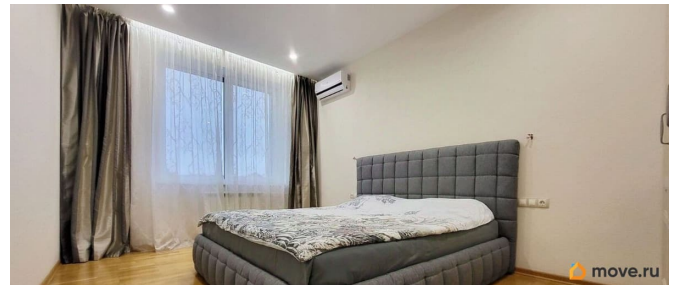
Тип балкона

балкон

Покупка в ипотеку

да

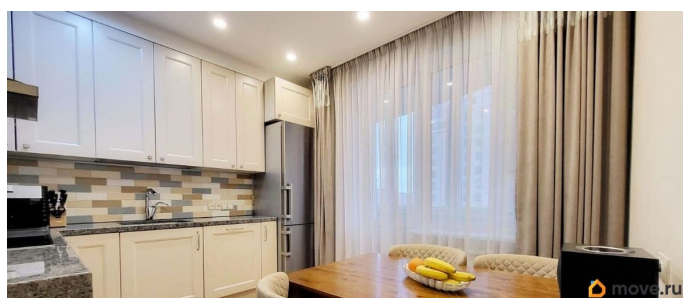
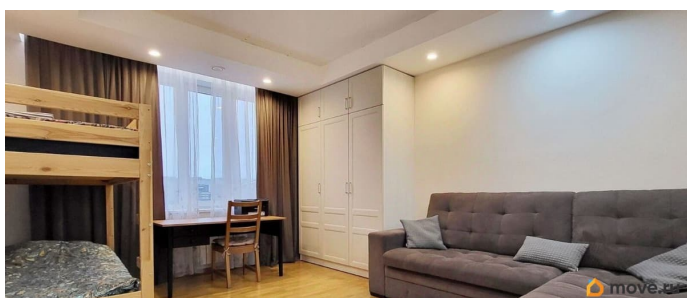
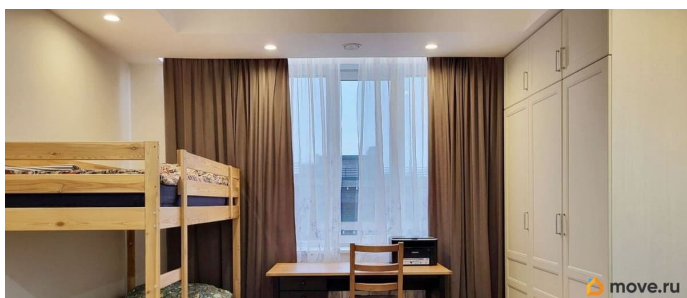
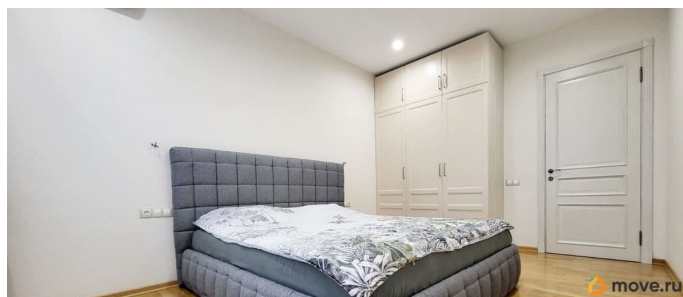
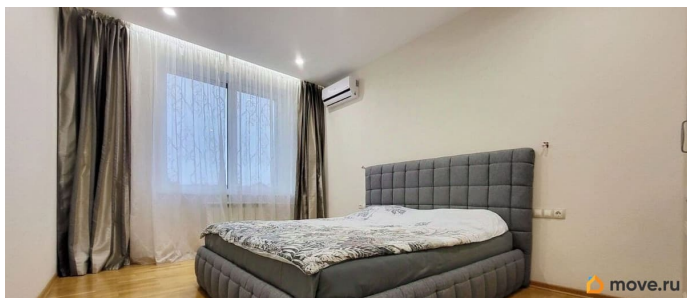
для заметок

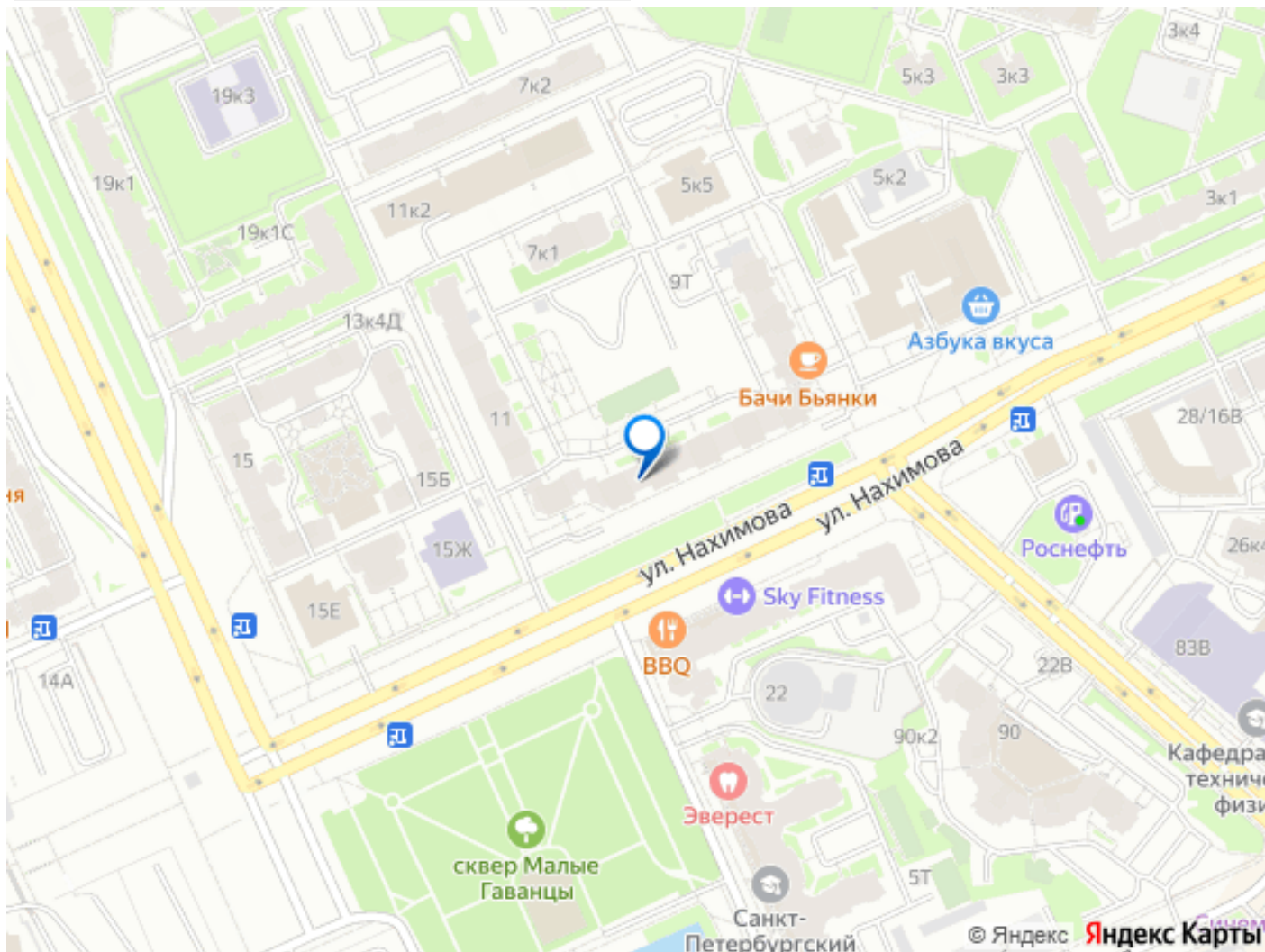
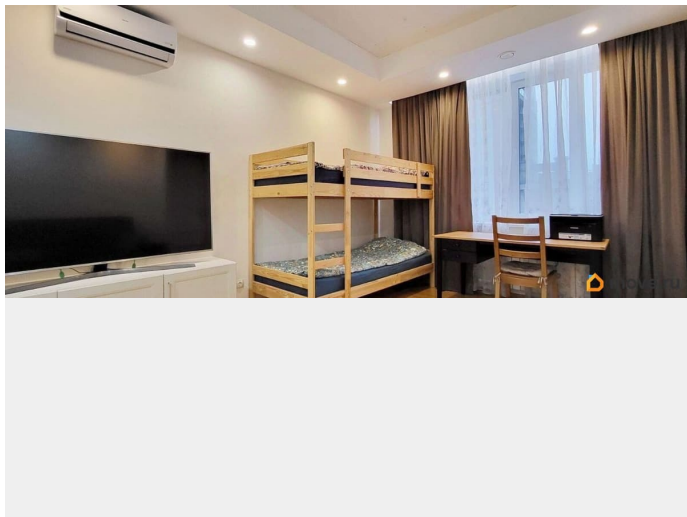


Описание

ID: 1915900 Квартира под ключ. Заезжай и живи! В продаже теплая, светлая квартира, в отличном состоянии с мебелью и всей необходимой техникой в кирпично-монолитном доме 2004 года постройки. Две меблированные изолированные комнаты 19+15.7 кв.м. с индивидуальным кондиционированием каждой комнаты, местами хранения и спальными местами. Просторная кухня 10.6кв.м. с мебелью и встроенной техникой: варочная панель, духовой шкаф и посудомоечная машина фирмы Miele, микроволновка, холодильник Liebherr. Так же из кухни выход на застекленную лоджию 3.2кв.м. В ванной комнате установлена современная система очистки воды, тропический душ, инсталляция для унитаза, водонагреватель Ariston, стиральная и сушильная машины фирмы Miele. Напольное покрытие в комнатах и коридоре - дубовый паркет, в прихожей и кухне - натуральная пробка, в санузле - керамогранит. Так же в квартире установлена приточно-вытяжная вентиляционная система - в вашем доме всегда будет чистый и свежий воздух. Благоустроенный зелёный двор с детской площадкой, развитая инфраструктура. Одна из лучших локаций города: с одной стороны - набережная реки Смоленки, Финский залив, метро Приморская и выезд на ЗСД (что обеспечивает вам свободу передвижения в любом направлении), и тут же историческая часть Васильевского острова с его аутентичной архитектурой и уютными двориками. Идеальный вариант для семьи с детьми. Рядом несколько детских садов,

школ, высших учебных заведений и детская поликлиника. Благоустроенный зелёный двор с детской площадкой и развитая инфраструктура Василеостровского района. Квартира в прямой продаже, полная стоимость в договоре. Возможно приобретение с использованием ипотечных средств, субсидии, материнского капитала. Звоните прямо сейчас, задавайте вопросы и записывайтесь на просмотр.





Move.ru - вся недвижимость России