

Татьяна Меламед, АТЛАНТА

79110114933

Санкт-Петербург, улица Ростовская, 22

10 000 000 ₽

Санкт-Петербург, улица Ростовская, 22

Округ

[СПБ, Пушкинский район](#)

Квартира

Количество комнат

2

Жилая площадь

35 м²

Площадь кухни

15 м²

Общая площадь

66.5 м²

Этаж

9/10

Детали объекта

Тип сделки

Продам

Раздел

[Квартиры](#)

Тип балкона

балкон

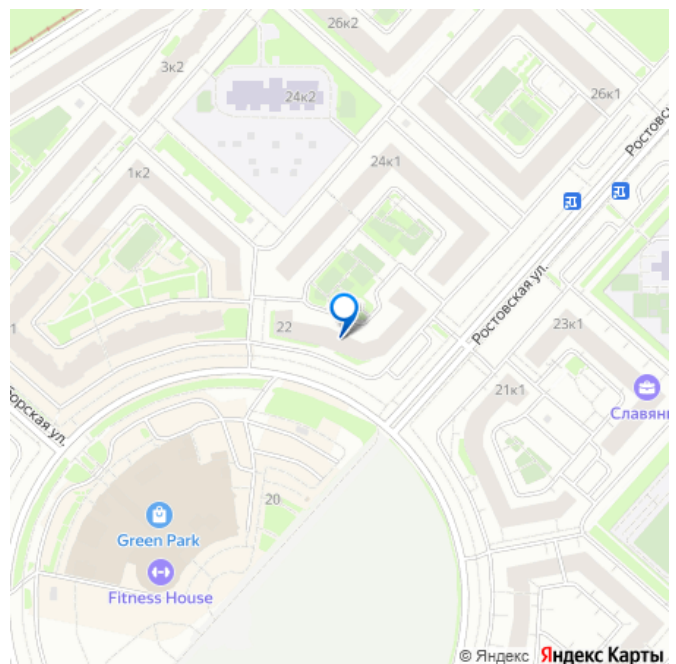
Квартира в новостройке

да

Год сдачи

3 квартал 2012 г.

для заметок

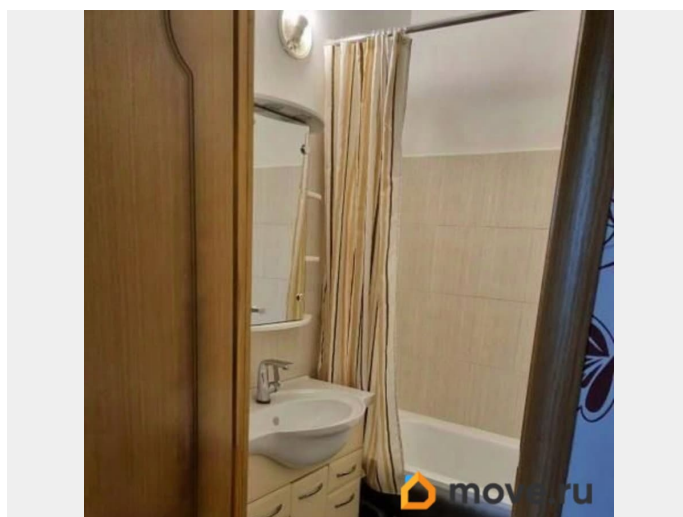
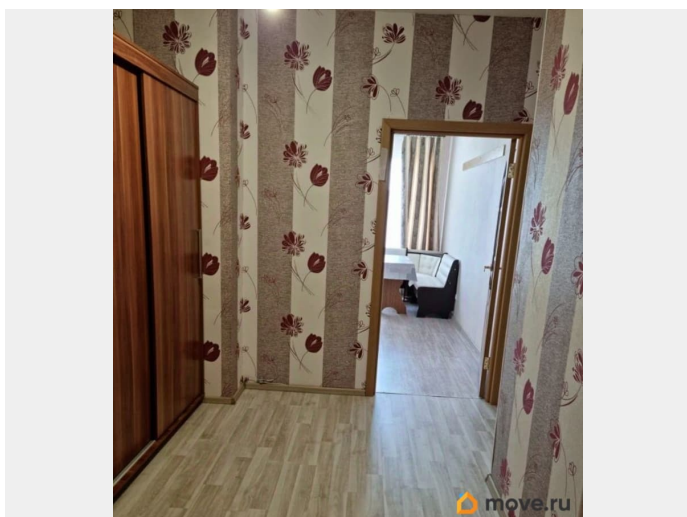


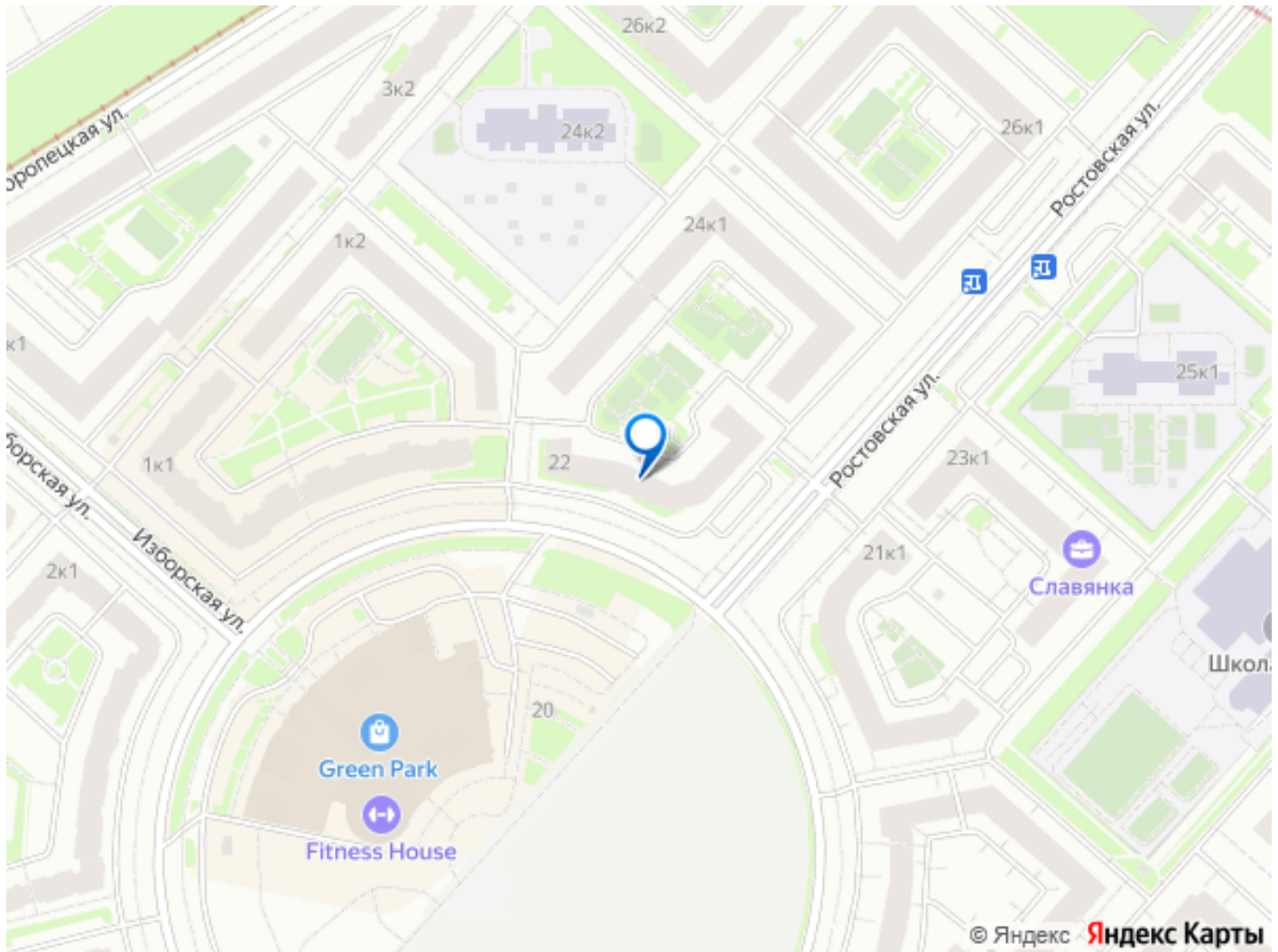
возможна ипотека, лифт, парковка

Описание

Прекрасное предложение просторной, светлой квартиры в отличного качества доме 2013 года постройки. Комфортное проживание Вам гарантировано : площадь кухни 15 метров, комнаты отдельные 19 и 16 метров, большая прихожая 9 метров и коридор 5 метров, есть балкон, дом малоквартирный, расположение помещения гарантирует Вам тишину и покой. В квартире остается мебель и техника, так что заезжай и живи. Прямая продажа, первый собственник (покупал у застройщика с использованием военного сертификата). Детей собственников нет. Зарегистрированных в квартире нет. Инфраструктура у дома: + Школа, гимназия и 3 детских сада. + Детская и взрослая поликлиники. + Детские и спортивные площадки, поликлиника, все службы доставки в двух шагах. + Продовольственные и хозяйственные магазины, скверы, зоны для прогулок, Церковь, аптеки, салоны красоты, почта, Торговые центры, кафетерии, отделения банков и банкоматы, все службы доставки. + Магазин Дикси и Пенсионный фонд напротив дома. Прописка в доме г. Санкт-Петербург. В ближайшее время(до конца 2026 г.) будет построена ветка Славянка — частично введенной в эксплуатацию трамвайной сети Санкт-Петербурга, которая должна соединить станцию метро Купчино , «Славянку » и конечной точкой станет ж.д. станция «Царское село». Это безусловно в дальнейшем увеличит стоимость жилья в

данном районе города. Звоните заранее.





Move.ru - вся недвижимость России