

🕒 Создано: 31.12.2025 в 19:24

Обновлено: 15.01.2026 в 18:35

**Санкт-Петербург, набережная Реки
Каменки, 11к1**

22 454 385 ₽

Санкт-Петербург, набережная Реки Каменки, 11к1

Округ

[СПБ, Приморский район](#)

Квартира

Количество комнат

2

Общая площадь

66.65 м²

Этаж

23/25

Детали объекта

Тип сделки

Продам

Раздел

[Квартиры](#)

Квартира в новостройке

да

Год сдачи

3 квартал 2026 г.

Описание

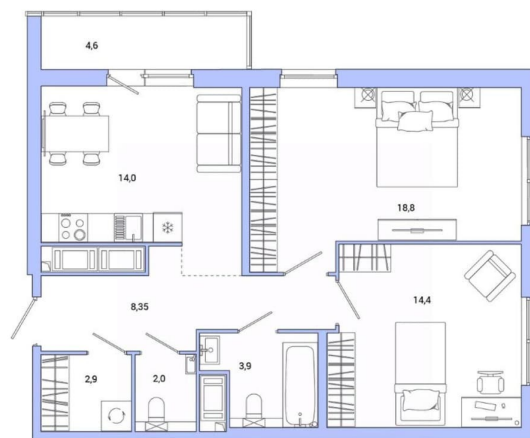
Продаётся 2-комнатная квартира в строящемся доме (Корпус 5.3.1), срок сдачи: III-кв. 2026, общей площадью 66.65 кв.м., на 23 этаже. Жилой комплекс Окла находится в

<https://spb.move.ru/objects/9287766844>

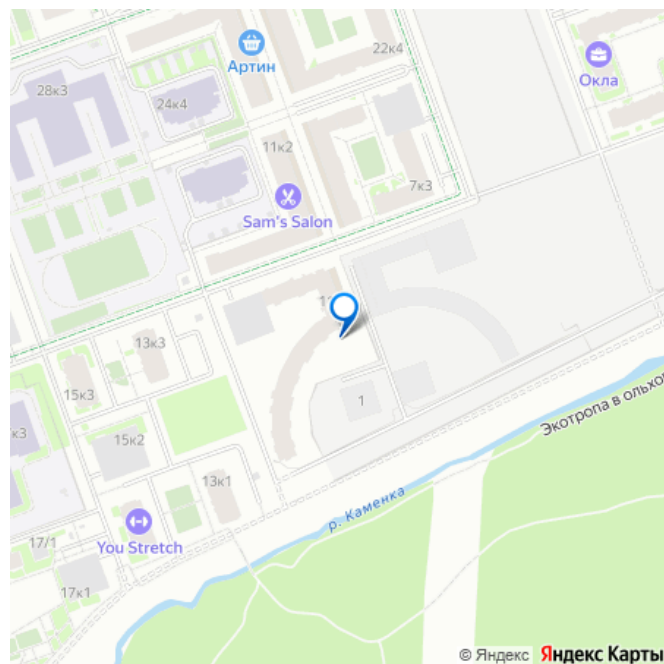
**Отдел продаж, Бесплатная
консультация**

79230675472

для заметок



 move.ru



Приморском районе Санкт-Петербурга, в самом сердце зеленого массива на 140 гектаров. Рядом с комплексом расположены Суздальские озера и Шуваловский парк, а в 10 минутах езды Юнтоловский заповедник. Здания проекта органично вписаны в холмистый ландшафт с вековыми елями, где водятся зайцы, ежи, бобры и птицы. Концепция Окла это «город в городе»: семиэтажные корпуса и высотные здания в неоклассическом стиле окружены лесным массивом, а внутри квартала находятся широкие европейские пешеходные улицы и променады, торговые зоны, кафе, спортивные клубы, площадки для спорта и детских игр

