

Создано: 13.10.2025 в 16:16

Обновлено: 12.02.2026 в 12:09

**Санкт-Петербург, Октябрьская
набережная, Корпус 1.1**

22 200 551 ₽

Санкт-Петербург, Октябрьская набережная, Корпус 1.1

Округ

[СПб, Невский район](#)

Квартира

Количество комнат

2

Высота потолков

2.77 м

Жилая площадь

26.6 м²

Площадь кухни

18.2 м²

Общая площадь

66.85 м²

Этаж

11/17

Детали объекта

Тип сделки

Продам

Раздел

[Квартиры](#)

Тип балкона

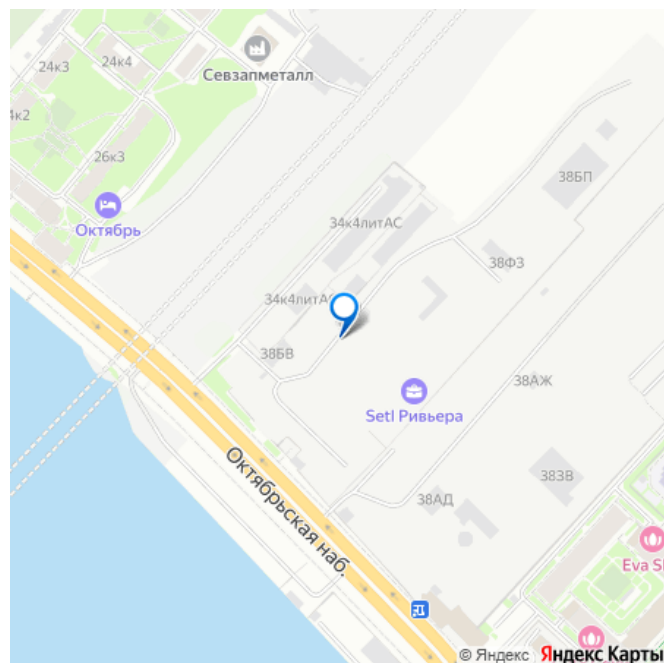
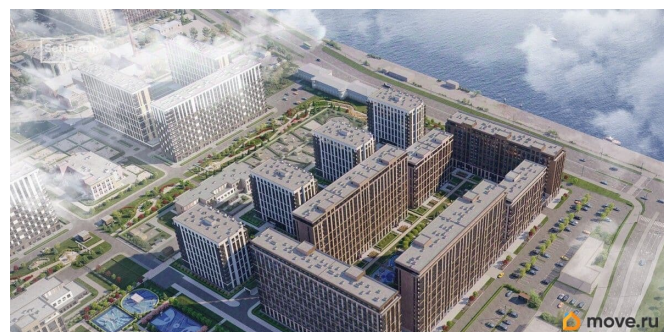
лоджия

Ремонт

<https://spb.move.ru/objects/9287429144>

**Петербургская Недвижимость,
Петербургская Недвижимость
79675650457**

для заметок



с отделкой

Квартира в новостройке

да

Год сдачи

1 квартал 2028 г.

Покупка в ипотеку

да

возможна ипотека, лифт

Описание

Продается просторная 2-комнатная квартира от застройщика в жилом комплексе «Setl Ривьера» в активно развивающемся Невском районе. До метро можно добраться на транспорте всего за 10 минут. Мастер-спальня с собственной ванной комнатой.

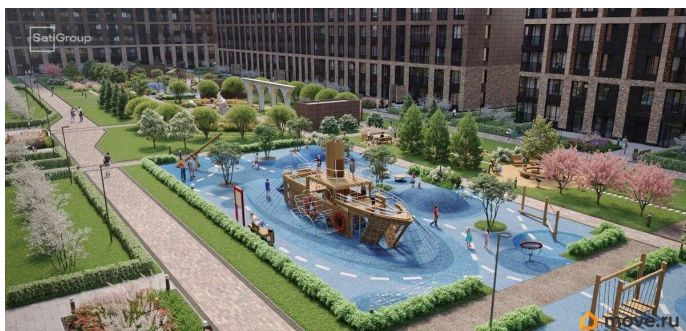
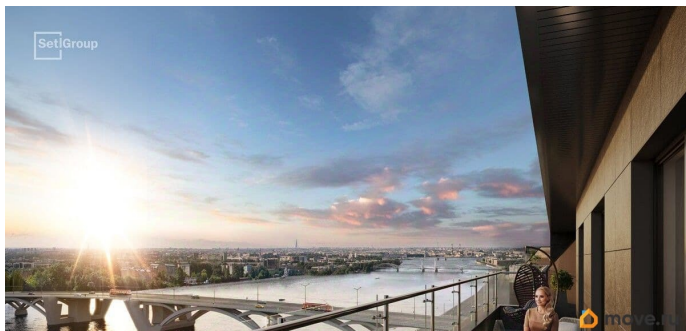
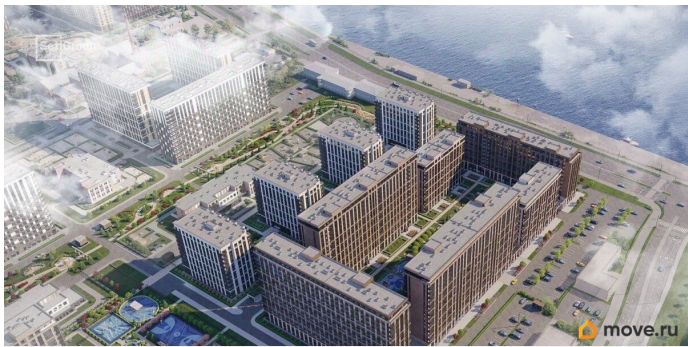
Самое приватное пространство в вашей квартире. Уникальная, функциональная европланировка, большая кухня-гостиная 18.19 м?, просторная прихожая 8.01 м?.

Общая площадь квартиры - 66.85 м?, жилая 26.63 м?, высота потолка 2.77 м. Квартира продается с отделкой «Норд Лайн светлый плюс». Что особенного в ЖК «Setl Ривьера»? • Первая береговая линия Невы. 5 км до центра Петербурга • «Активити парк» - пространство для занятий спортом и отдыха. «Ривьера парк» с променадом и панорамной ротондой

• Масштабные дворы 10 000 кв.м. с авторским ландшафтным дизайном •

Двухуровневые единые входные группы •

Видовые квартиры с террасами, каминами и саунами



Петербургская Недвижимость

Уникальные преимущества

Квартира с мастер-спальней

3е-комнатная, 66.85м²

- Кол-во комнат: 2
- Этаж: 11 из 17
- Общая площадь: 66.85м²
- Жилая площадь: 26.63м²

3.82

11.29

15.34

2 26.63 66.85 68.76

18.19

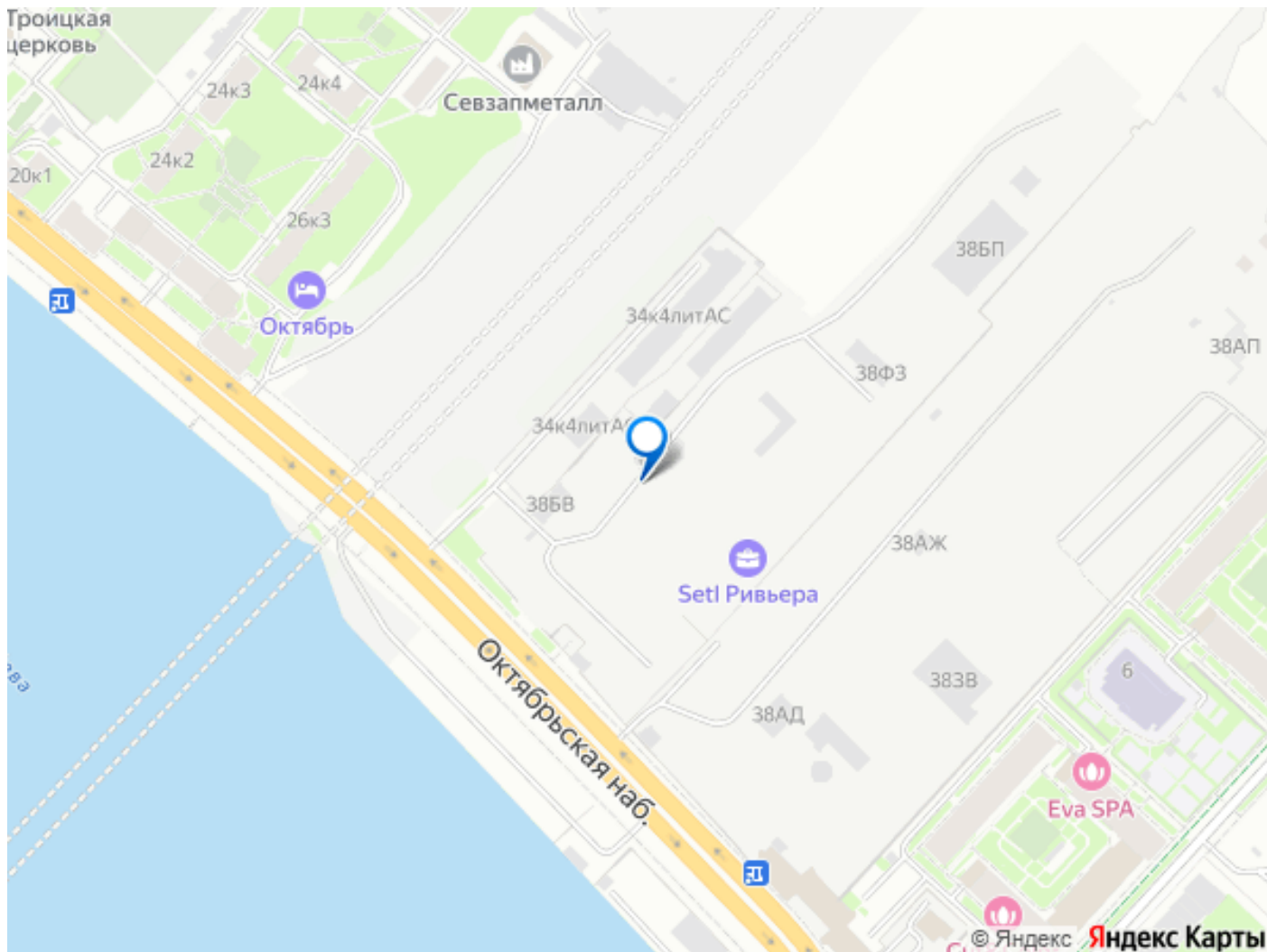
3.01

4.96

8.01

6.05

move.ru



Move.ru - вся недвижимость России