

🕒 Создано: 25.09.2025 в 11:03

Обновлено: 25.12.2025 в 12:32

**Санкт-Петербург, набережная**

**Воскресенская, 28**

**45 570 000 ₽**

Санкт-Петербург, набережная Воскресенская, 28

Округ

[СПБ, Центральный район](#)

## Квартира

Количество комнат

2

Высота потолков

3.8 м

Общая площадь

66 м<sup>2</sup>

Этаж

3/4

## Детали объекта

Тип сделки

Продам

Раздел

[Квартиры](#)

Вид из окна

на улицу

Покупка в ипотеку

да

возможна ипотека, парковка

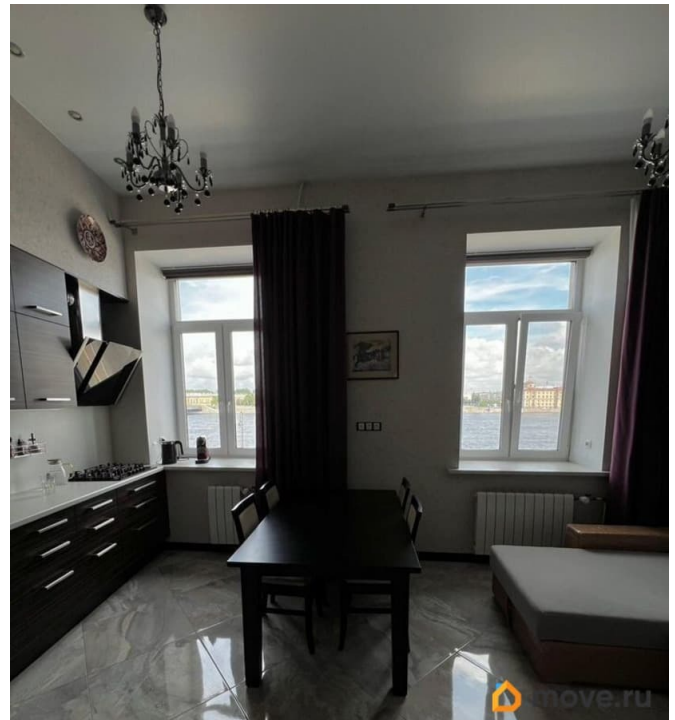
## Описание

<https://spb.move.ru/objects/9287661452>

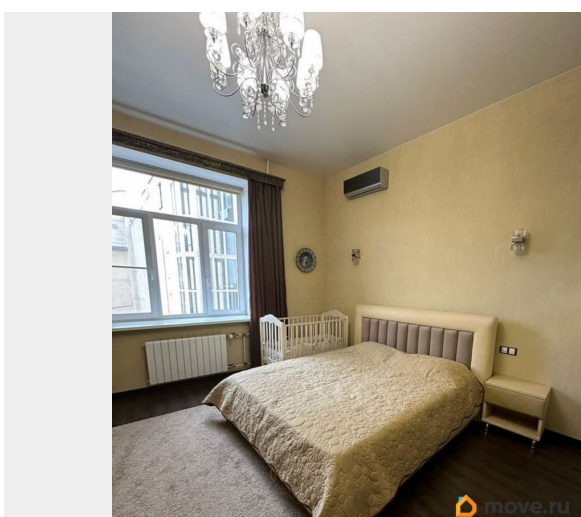
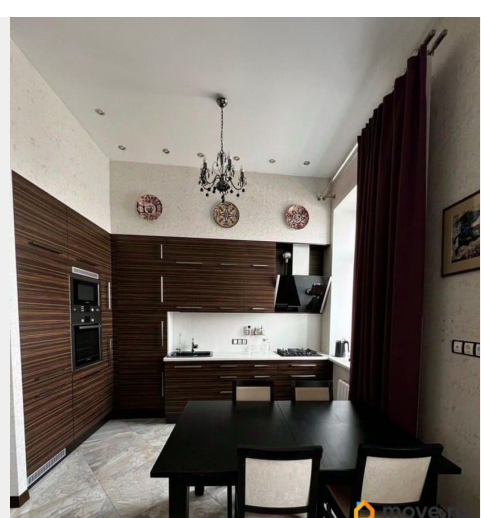
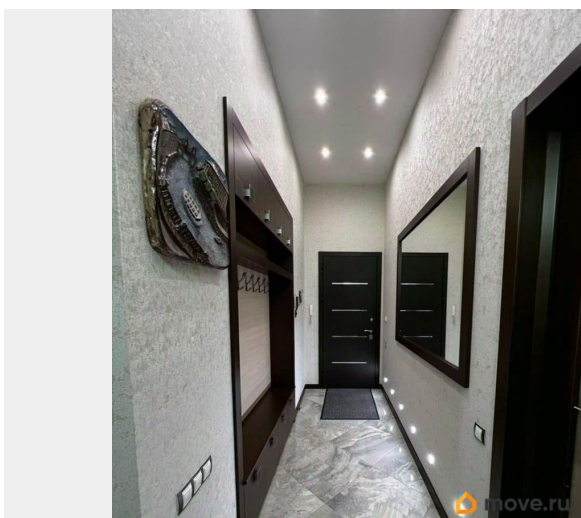
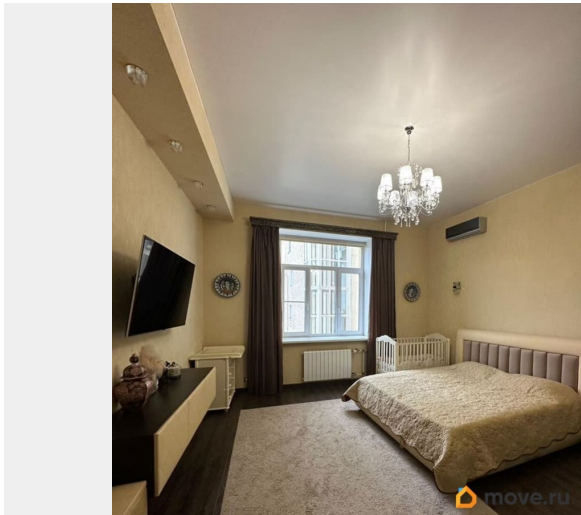
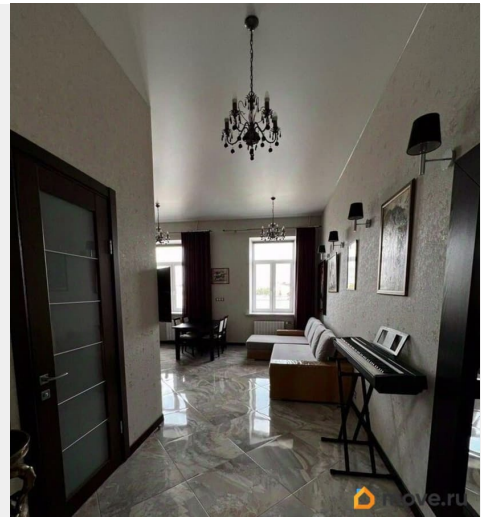
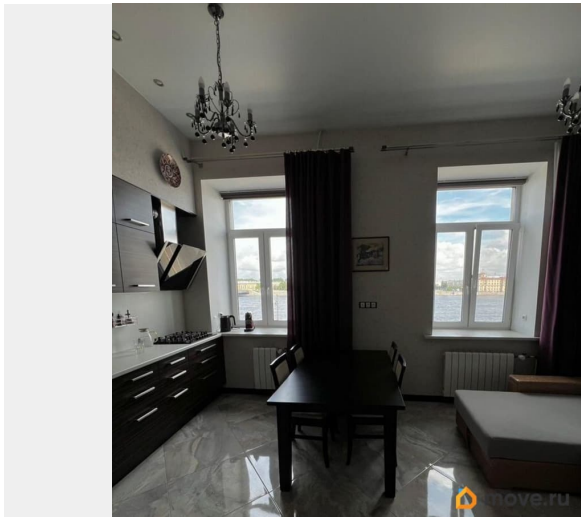
**Ирина Журавлева, Ирина Журавлева**

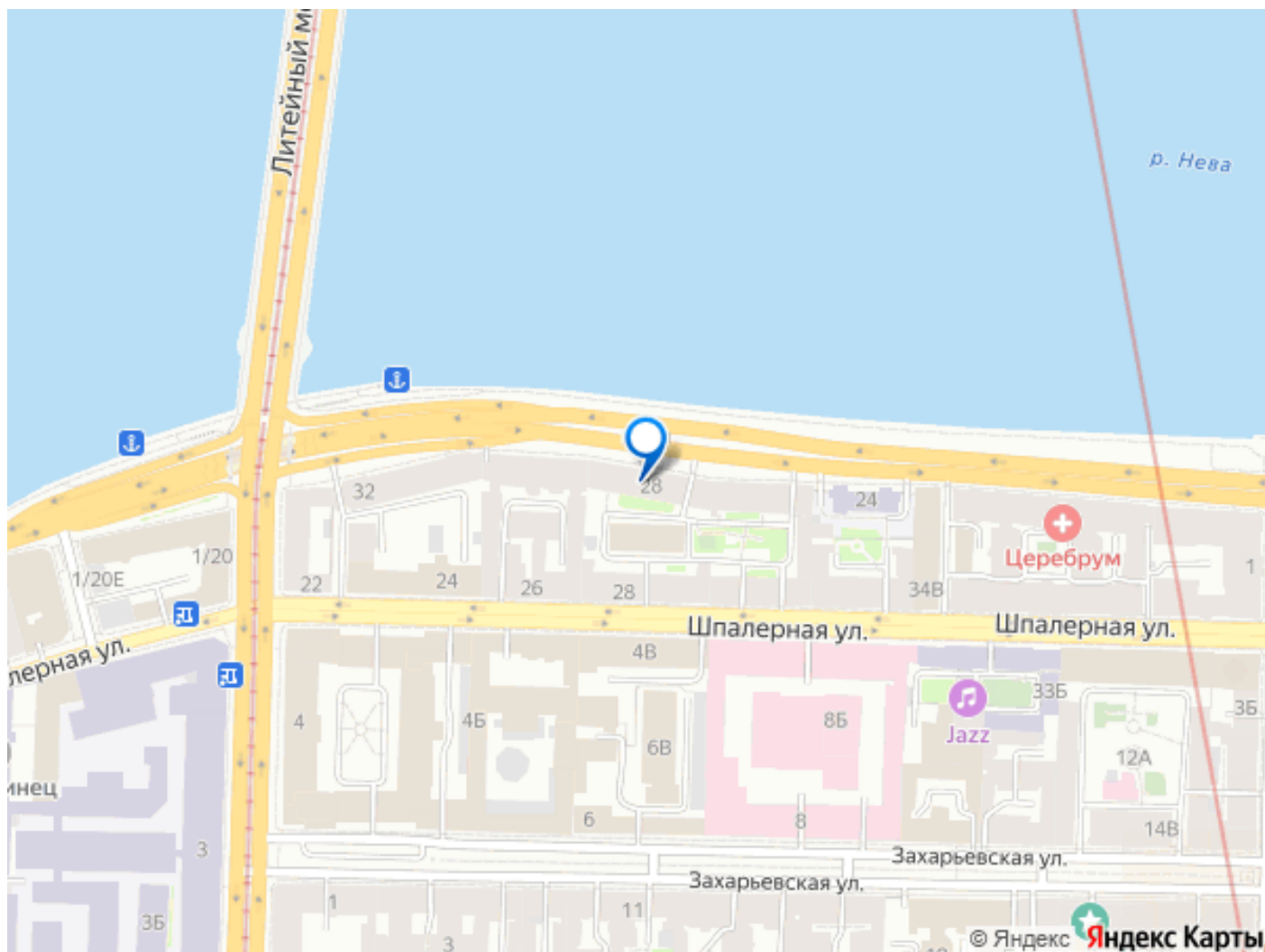
**79817951227**

для заметок



Продам Квартиру (2Е) с уникальными видовыми характеристиками. Дом удачно расположен, в непосредственной близости от множества культурных и исторических объектов : Таврического сада, оранжереи тропических растений, музей Анны Ахматовой и другие достопримечательности Санкт-Петербурга, в шаговой доступности множество школ с углубленным изучением иностранных языков, физико-математический лицей 239, детские садики, салоны красоты, рестораны и кофейни на любой вкус, магазины, музеи и памятники, метро Чернышевская в 10 минутной шаговой доступности. Окна выходят на две стороны, окно спальни (24 м.) выходит в тихий и просторный двор с детской площадкой и сквером для отдыха, два окна кухни-гостиной (25 м) выходят на набережную Невы, здание Финляндского вокзала, поющие фонтаны и Литейный мост. В Квартире произведен качественный ремонт. Высота потолков 3,8 метров. Теплые полы в ванной комнате и коридоре. Хорошая встроенная техника в идеальном состоянии. Вместительная и удобная гардеробная, большой шкаф в спальне. Установлены фильтры на воду, бойлер, гидромассажная ванна, вся сантехника качественная. Ухоженный закрытый двор со своей парковкой. Въезд как со Шпалерной, так и с Воскресенской набережной. Один взрослый собственник, без обременений, документы готовы к сделке. Просмотры по договоренности.





Move.ru - вся недвижимость России