

Создано: 12.01.2026 в 16:45

Обновлено: 14.01.2026 в 17:40

**Санкт-Петербург, Манчестерская улица,
5к1**

23 600 000 ₽

Санкт-Петербург, Манчестерская улица, 5к1

Округ

[СПБ, Выборгский район](#)

Улица

[улица Манчестерская](#)

Квартира

Количество комнат

2

Жилая площадь

31 м²

Площадь кухни

13 м²

Общая площадь

66 м²

Этаж

5/10

Детали объекта

Тип сделки

Продам

Раздел

[Квартиры](#)

Тип балкона

лоджия

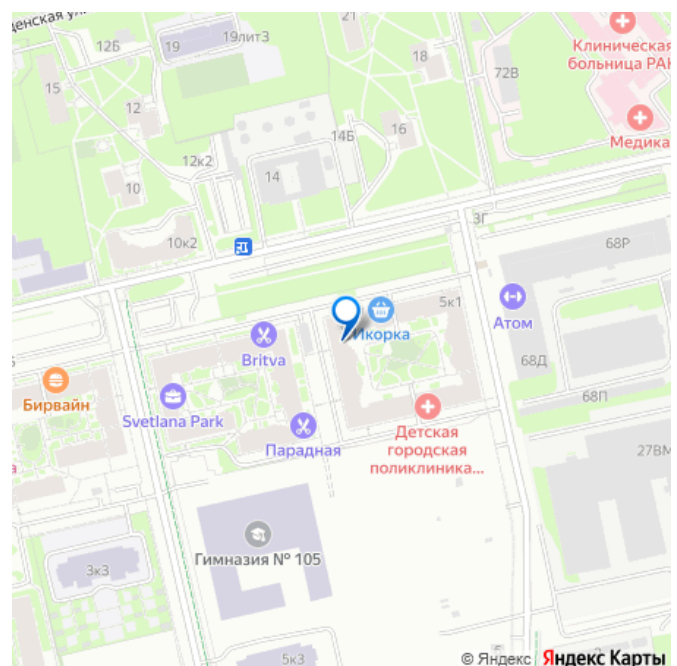
Квартира в новостройке

<https://spb.move.ru/objects/9287921297>

Собственник

79118280380

для заметок



да

Год сдачи

2 квартал 2023 г.

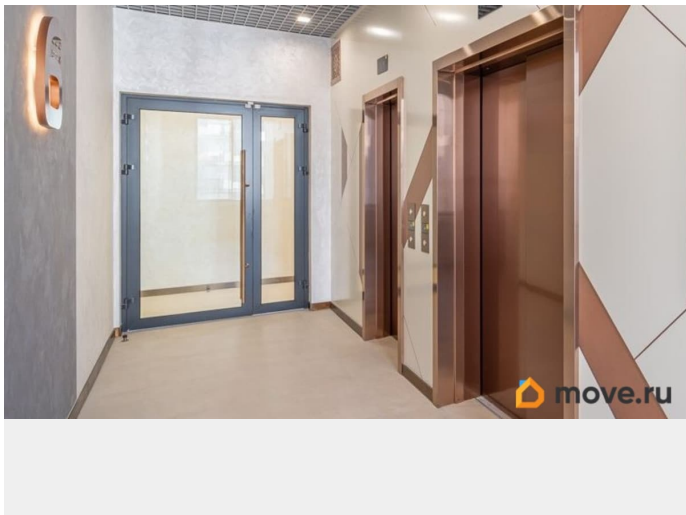
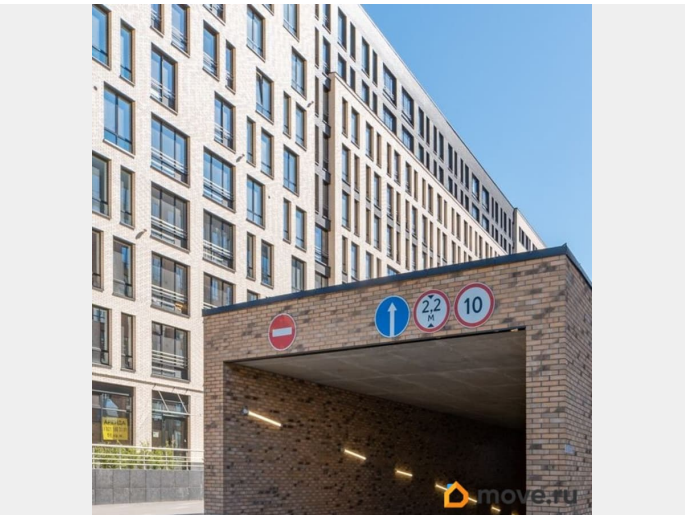
Покупка в ипотеку

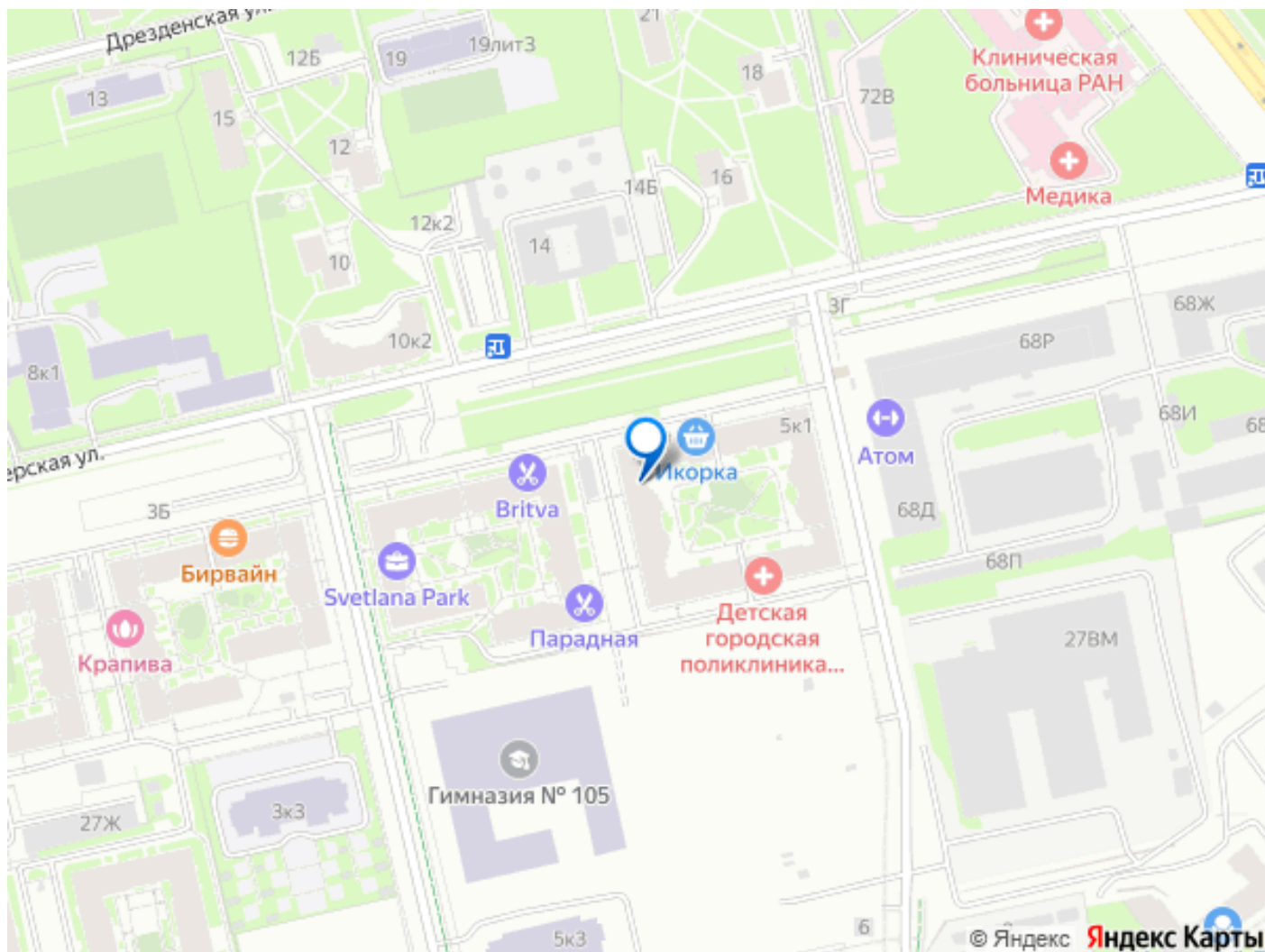
да

возможна ипотека, лифт, парковка

Описание

ЖК Svetlana Park это уникальная локация, безупречный архитектурный проект и новейшие технологии строительства. Только представьте: уютный домашний завтрак с идеальным видом на парк, тренировка в лучшем фитнес-клубе города, шопинг в брендовых бутиках. Вечером премьеры в театре и семейный ужин в авторском ресторане. Таким может быть каждый ваш день в Svetlana Park. Жилой комплекс бизнес-класса находится на Манчестерской улице между двумя крупнейшими парками Петербурга Удельным и Сосновкой. Это историческая часть Выборгского района, где выросли несколько поколений коренных петербуржцев. Рядом не просто школы, а престижные гимназии с углубленным изучением предметов. До центра города на автомобиле около 15 минут езды, столько же до выезда на ЗСД и КАД. В шаговой доступности находится станция метро Удельная. ЕСТЬ ПАРКОВОЧНОЕ МЕСТО





Move.ru - вся недвижимость России