

Санкт-Петербург, улица Александра  
Паншина, 20

13 500 000 ₽

Санкт-Петербург, улица Александра Паншина, 20

Округ

[СПБ, Курортный район](#)

## Квартира

Количество комнат

2

Высота потолков

2.8 м

Жилая площадь

39 м<sup>2</sup>

Площадь кухни

11 м<sup>2</sup>

Общая площадь

66 м<sup>2</sup>

Этаж

2/4

## Детали объекта

Тип сделки

Продам

Раздел

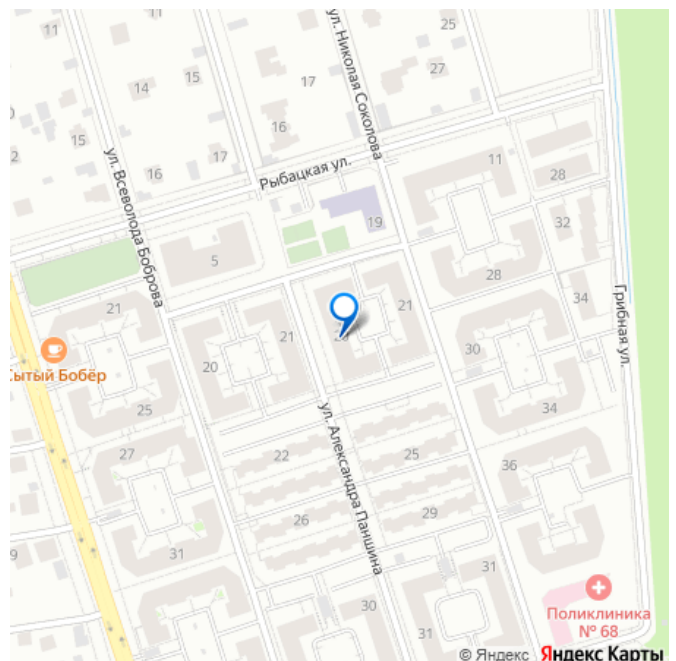
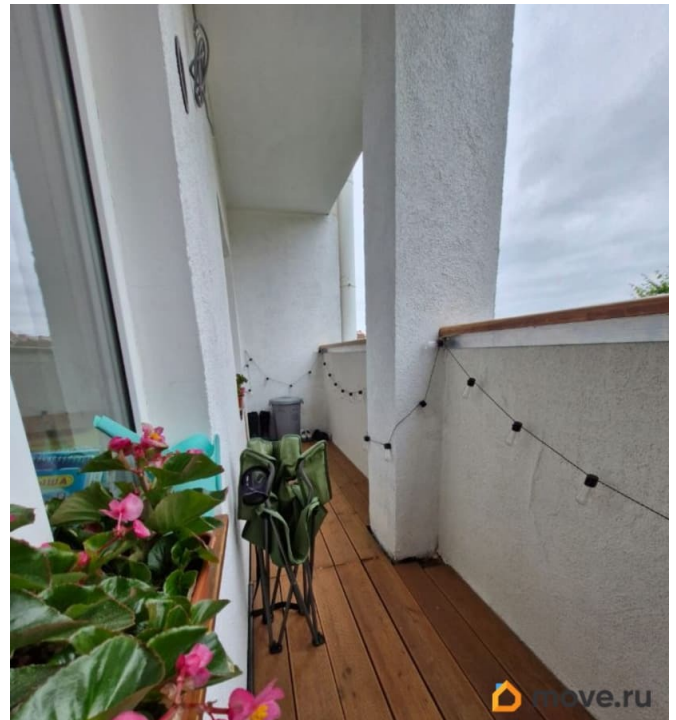
[Квартиры](#)

Тип балкона

лоджия

Тип санузла

для заметок



раздельный

Вид из окна

на улицу

Ремонт

евро

Квартира в новостройке

да

Год сдачи

1 квартал 2007 г.

Покупка в ипотеку

да

возможна ипотека, лифт

## Описание

2х к.кв. в новом 2007 г.п. постройки доме.

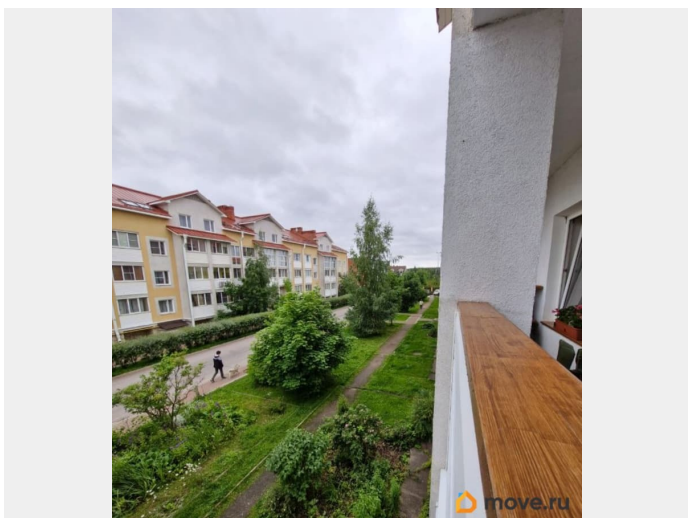
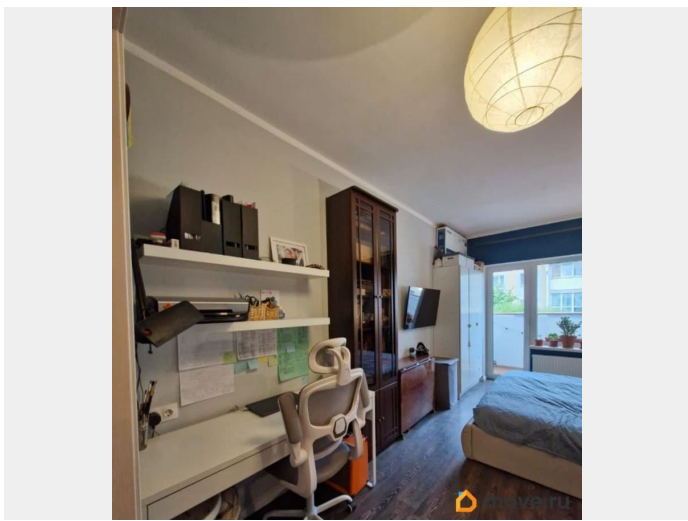
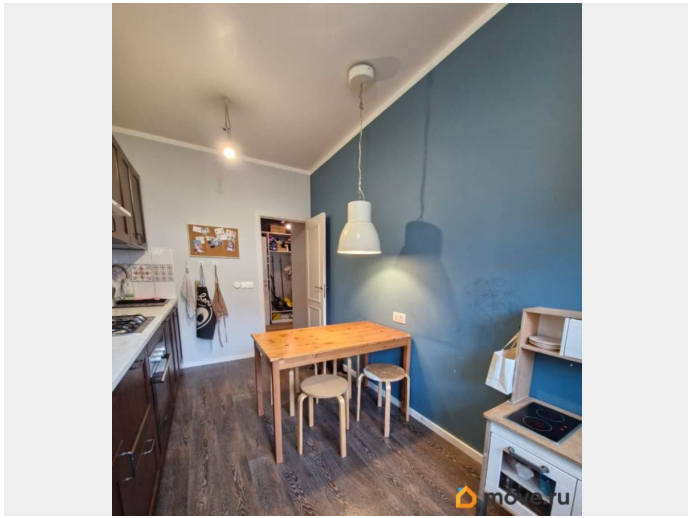
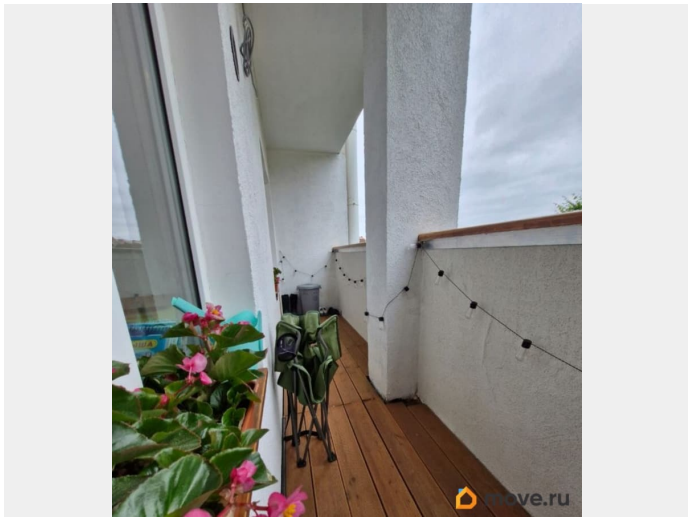
Полноценная планировка, лучшая в комплексе. Две большие комнаты 23+15, кухня 11м. Потолки не снижены навесными -

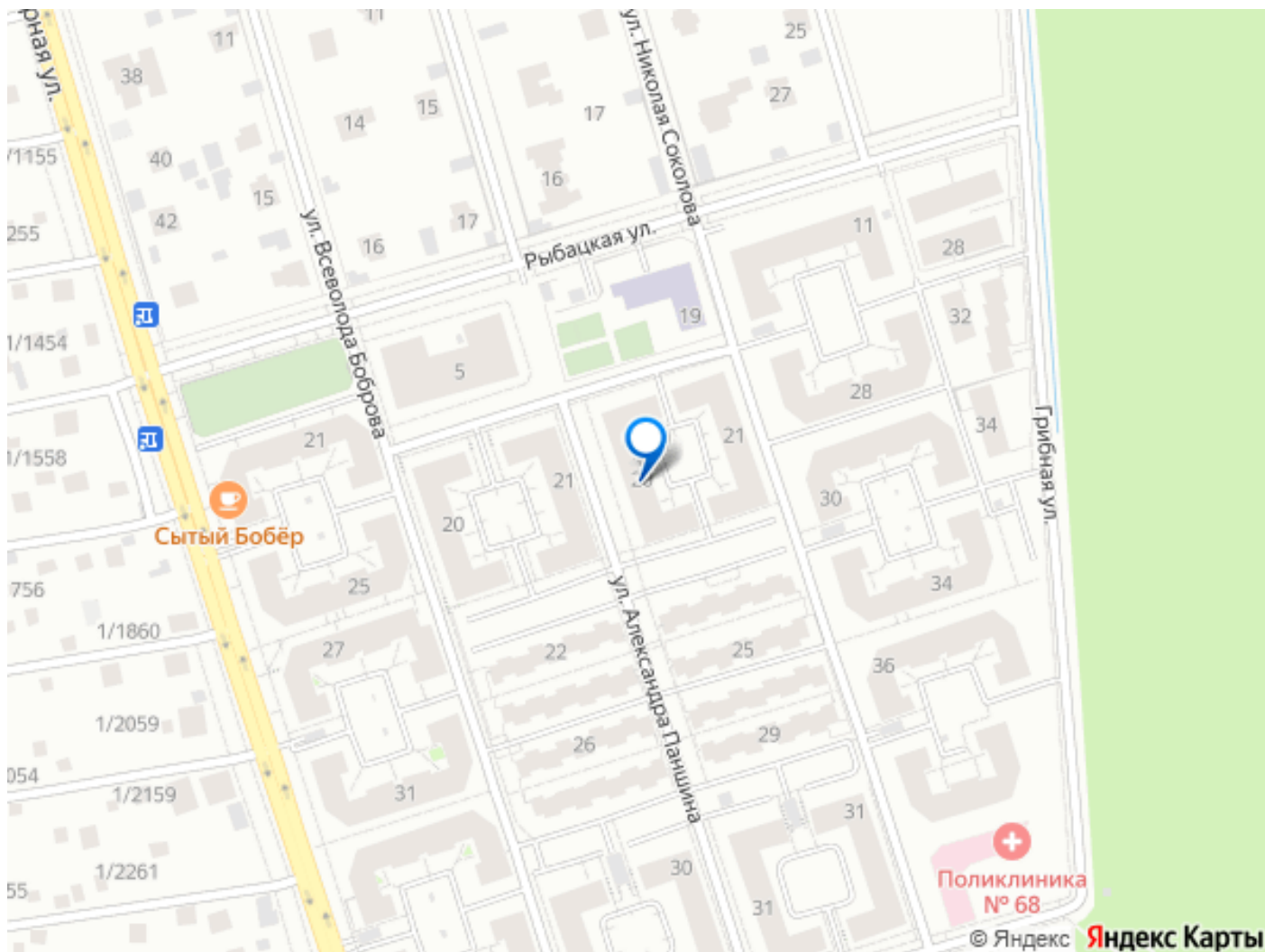
2,75. Ремонт полностью произведен с выравниванием всех поверхностей под покраску. Можно подобрать свой цвет, если захочется обновить. Огромная лоджия - 6 кв.м. полностью продумана по материалам для открытого использования. Вид на

зеленую территорию комплекса. Во дворе - дет.площадка, в соседнем доме - дет.сад.

Весь комплекс полностью обеспечен инфраструктурой - магазины, аптека, кафе, поликлиника. Всегда есть парковка.

Транспортная ситуация - лучшая (на мой взгляд) по всему городу Санкт-Петербургу, если вы на машине. Общественный транспорт до Сестрорецка 5-10 мин., до м.Беговая - 25 мин. Озеро Разлив, пешие прогулки, велосипедные дорожки - это всё может быть вашим.





Move.ru - вся недвижимость России