

Создано: 16.11.2025 в 18:52

Обновлено: 25.11.2025 в 15:52

https://spb.move.ru/objects/9286619325

Собственник

79117392725

Санкт-Петербург, Невский проспект, 136

15 900 000 ₽

Санкт-Петербург, Невский проспект, 136

Округ

СПБ, Центральный район

Улица

проспект Невский

## Квартира

Количество комнат

2

Высота потолков

3.5 м

Жилая площадь

31 м<sup>2</sup>

Площадь кухни

13.8 м<sup>2</sup>

Общая площадь

67.1 м<sup>2</sup>

Этаж

1/5

## Детали объекта

Тип сделки

Продам

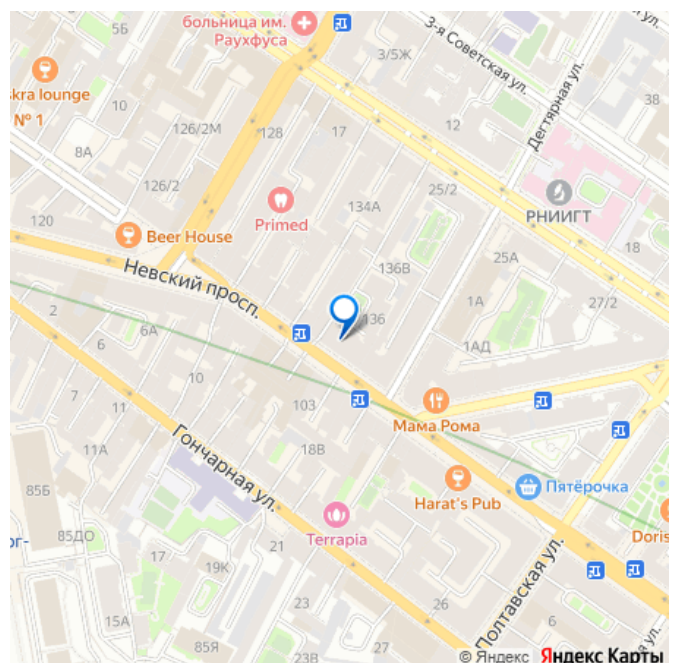
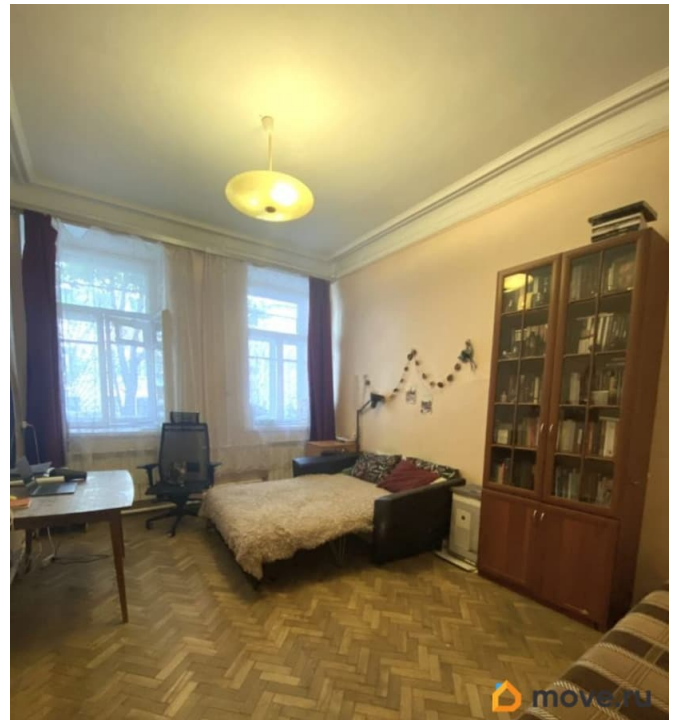
Раздел

Квартиры

Тип санузла

раздельный

для заметок



Вид из окна

во двор

Ремонт

косметический

Покупка в ипотеку

да

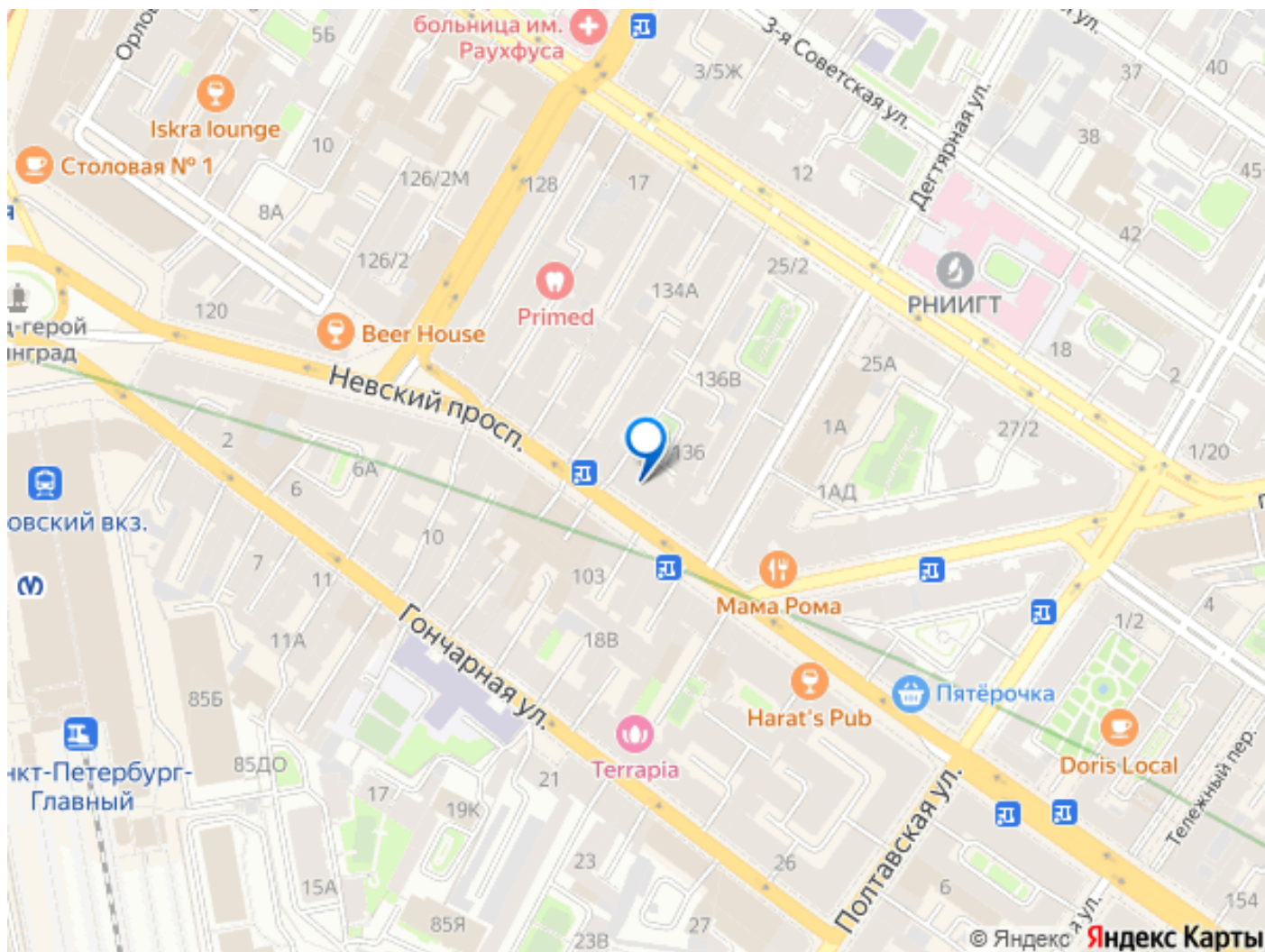
возможна ипотека, лифт, парковка

## Описание

Кирпичный дом (Доходный дом В.В. Комарова) расположен в центре исторического района Санкт-Петербурга, в пешей доступности от метро площадь Восстания. Закрытый благоустроенный двор с оборудованной детской площадкой. На этаже тамбур на 2 квартиры, закрывающийся на ключ. Подъезд чистый, двор тихий, с улицы ничего не слышно. Квартира просторная, светлая и теплая, общей площадью 67,1 кв. м. Площадь кухни 13,8 кв.м., изолированных комнат 16,9 кв.м. и 13,4 кв.м. Высота потолков 3,4 м. В коридоре есть две вместительные кладовки для хранения вещей. В кухне есть еще одна вместительная кладовка. Поменяны радиаторы отопления. Установлены оконные решетки. Перепланировок не было. Никто не прописан. Один взрослый собственник. Без долгов и обременений. Материнский капитал не использовался. Показы в любое удобное время, по договоренности. Прошу звонить риэлторов только при наличии заинтересованного покупателя, т.к. у нас уже есть свой риелтор, настолько хороший, что таких не бросают.







Move.ru - вся недвижимость России