

🕒 Создано: 23.12.2025 в 20:34

🔄 Обновлено: 17.04.2026 в 22:49

33 117 339 ₪

Округ

[СПБ, Василеостровский район](#)

Квартира

Количество комнат

2

Высота потолков

3.21 м

Жилая площадь

32.2 м²

Площадь кухни

18.2 м²

Общая площадь

67.1 м²

Этаж

2/7

Детали объекта

Тип сделки

Продам

Раздел

[Квартиры](#)

Тип балкона

ЛОДЖИЯ

Тип санузла

совмещенный

Вид из окна

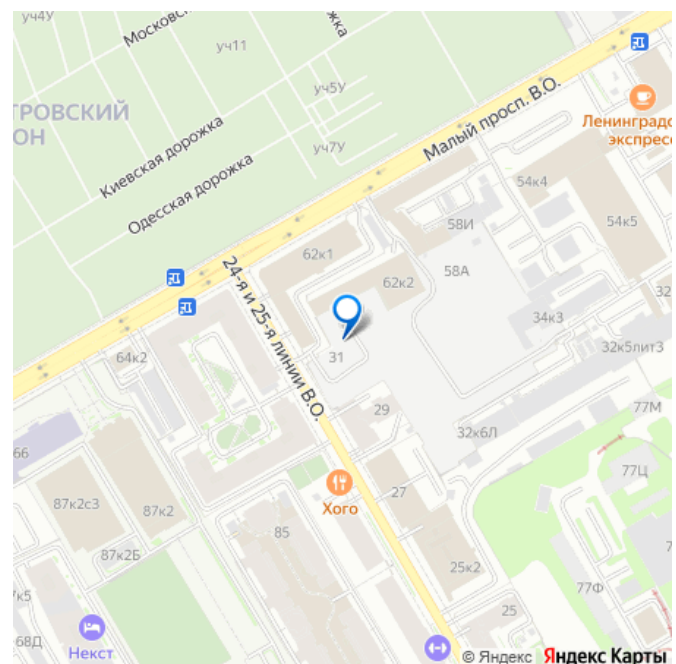
<https://spb.move.ru/objects/9288254953>

**Петербургская Строительная
Компания, Петербургская
Строительная Компания
79802208328**

для заметок



Корпус №1 Этаж 2/7 Вы move.ru



во двор

Ремонт

без отделки

Квартира в новостройке

да

Год сдачи

3 квартал 2028 г.

Покупка в ипотеку

да

возможна ипотека, лифт, парковка

Описание

Продается двухкомнатная квартира от застройщика в Клубный квартал «Ассамблея» на 2 этаже. Квартира без отделки, после оформления собственности можно делать ремонт. Общая площадь: 67.1 кв.м., жилая: 32.16 кв.м., площадь просторной кухни-столовой: 18.22 кв.м. Комнаты изолированные, все окна выходят на одну сторону. В квартире одна лоджия, один совмещенный и один отдельный санузел. Высота потолков 3.21 м. Дом монолитный, двухподъездный, высотой 7 этажей. Квартира находится во 2-й секции в корпусе 1. На этаже 4 квартиры. В подъезде 1 грузовой лифт. Начало строительства - 2 квартал 2025 года. Окончание строительства - 3 квартал 2028 года. Оформление сделки по договору долевого участия. В шаговой доступности от дома имеются станции метро (расстояние по прямой): «Горный институт» (1.0 км), «Василеостровская» (1.4 км), «Приморская» (1.5 км), также недалеко от этого корпуса расположены станции метро: «Спортивная», «Чкаловская». «Клубный квартал Ассамблея» — проект бизнес-класса

на Васильевском острове, в самом сердце исторического Петербурга. Комплекс состоит из пяти корпусов переменной этажности — от 7 до 12 этажей — с выразительной архитектурой в стиле неомодернизма: светлый клинкер, панорамное остекление, просторное лобби с потолками высотой почти 8 метров. Потолки — до 3,2 метров. Подземный паркинг на 667 машиномест.

Комфорт и инфраструктура Проект ориентирован на комфортную городскую жизнь. В закрытом дворе — ландшафтное озеленение, современные детские и спортивные площадки. Внутренний клуб для резидентов включает коворкинг, переговорные, кинозал, фитнес и бьюти-зону. IP-домофония с просмотром камер видеонаблюдения, дистанционное открывание дверей и доступа на территорию и в парадную со смартфона и планшета, просмотр показаний счетчиков, приложение для жителей PSK Home. Локация

Расположение на Васильевском острове — сильная сторона проекта. До четырех станций метро («Горный институт», «Василеостровская», «Спортивная», «Приморская») — 515 минут пешком. В шаговой доступности — зелёные зоны, культурные учреждения, в том числе сад «Василеостровец» и ДК имени Кирова.

Основные магистрали Большой, Средний и Малый проспекты, Наличная и Уральская улицы. Съезд на ЗСД расположен недалеко от станции метро «Приморская», близ береговой линии. Благовещенский и Дворцовый мосты соединяют остров с центром города, а мосты Тучков, Биржевой и Бетанкура — с Петроградской стороной.

Застройщик Группа компаний ПСК является одной из ведущих девелоперских компаний Санкт Петербурга. На протяжении 18 лет она

возводит в Северной столице качественное жилье премиум, бизнес и комфорт-класса, социальные объекты школы и детские сады, апарт-отели и торговые центры. Является шестикратным обладателем золотого знака «Надежный застройщик России». #2mbVSE

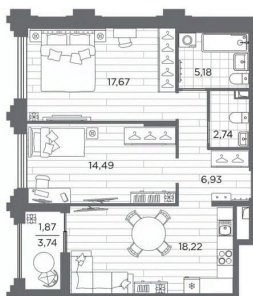

АССАМБЛЕЯ
« КЛУБНЫЙ КВАРТАЛ »

2-комнатная
67,1 м²

- Без отделки
- Линейная планировка

Передача ключей
в 3 кв. 2028 г.

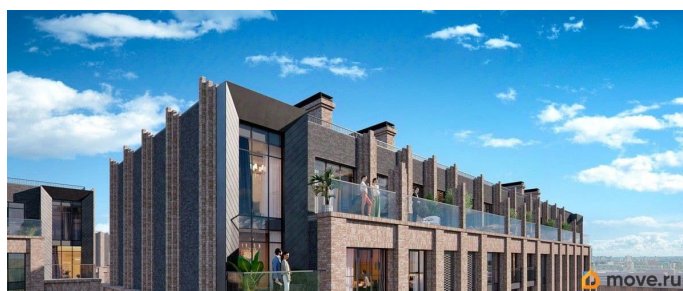
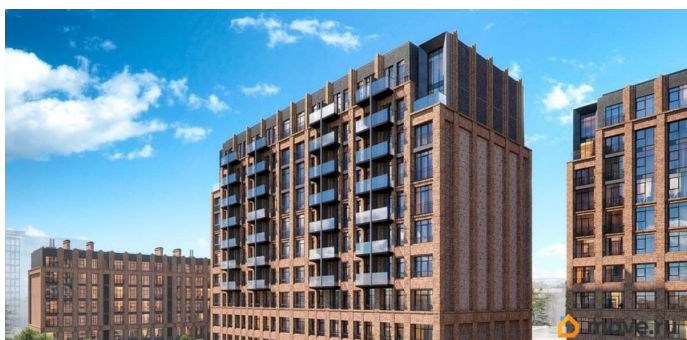
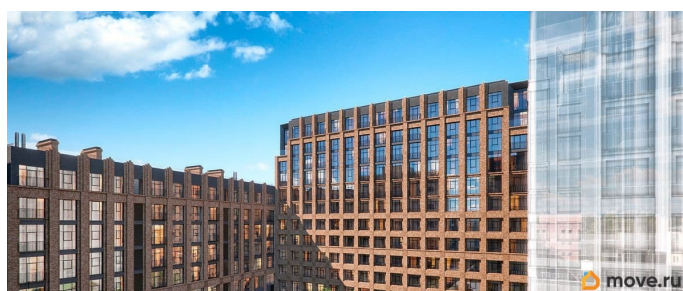
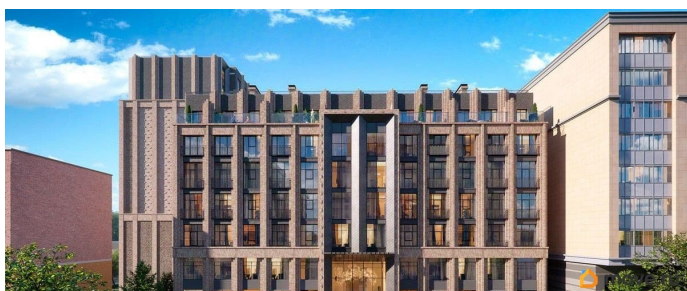
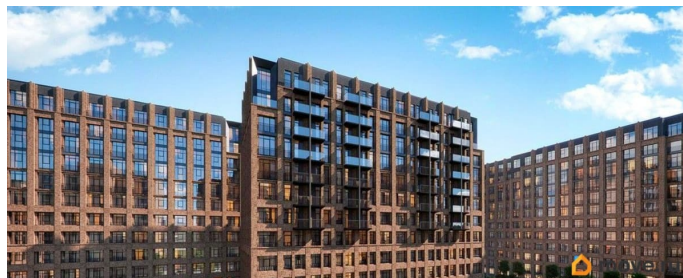
ПСК ПРОЕКТ
КЛУБНЫЙ КВАРТАЛ

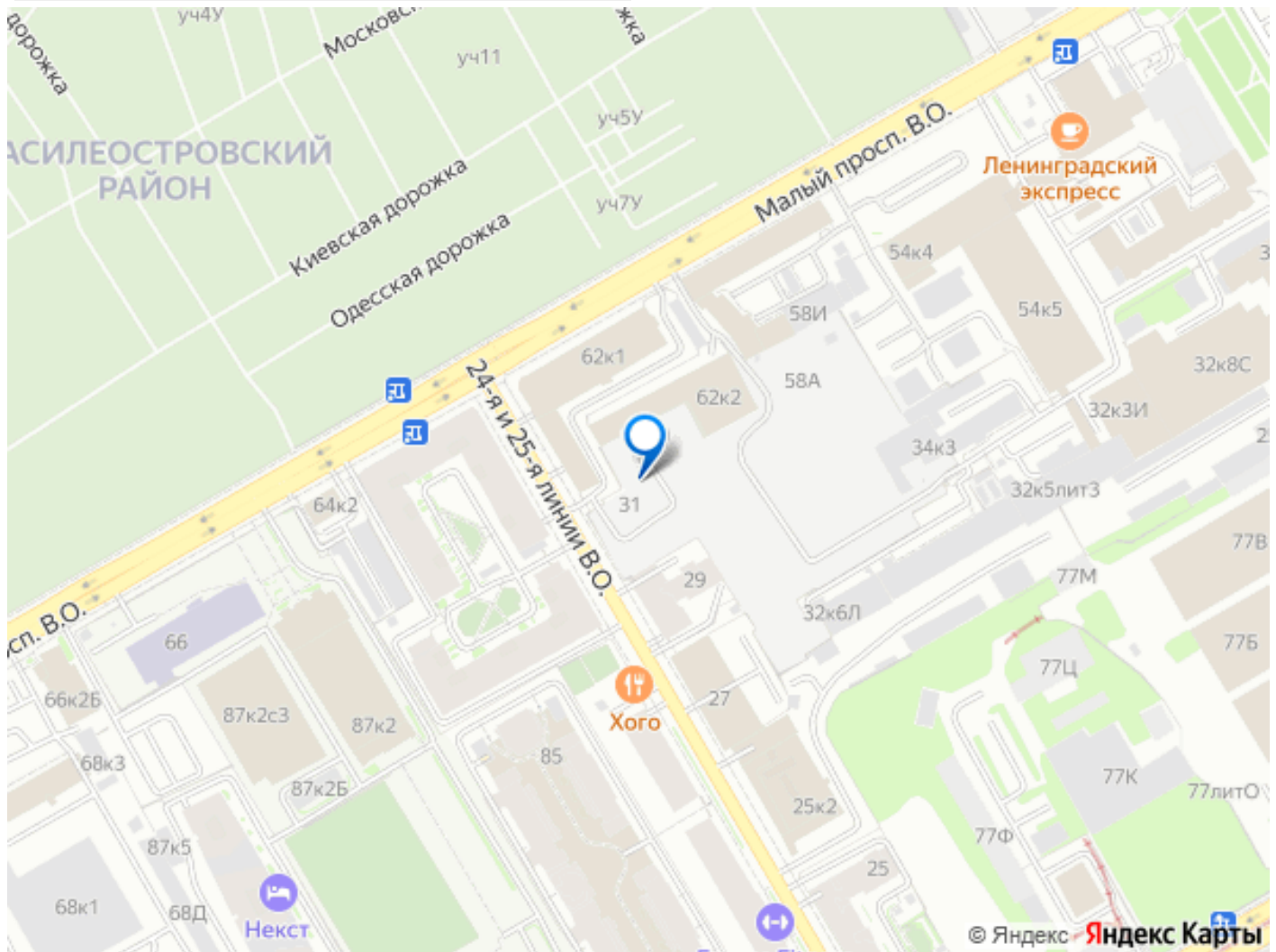


Корпус
№1

Этаж
2 / 12 / 7

Всё от move.ru





Move.ru - вся недвижимость России