

Собственник

79811727368

Санкт-Петербург, аллея Поликарпова,
6к1

17 900 000 ₽

Санкт-Петербург, аллея Поликарпова, 6к1

Округ

[СПБ, Приморский район](#)

Квартира

Количество комнат

2

Высота потолков

2.77 м

Жилая площадь

37.6 м²

Площадь кухни

13.5 м²

Общая площадь

67.1 м²

Этаж

12/18

Детали объекта

Тип сделки

Продам

Раздел

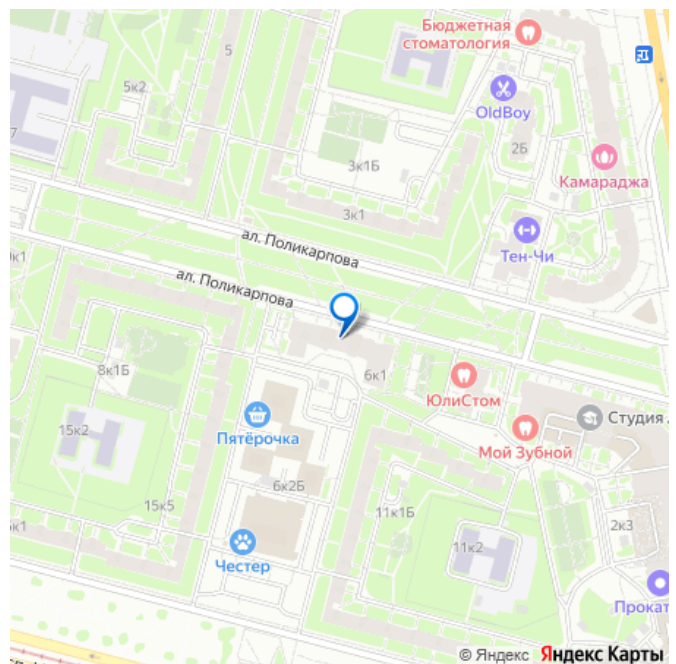
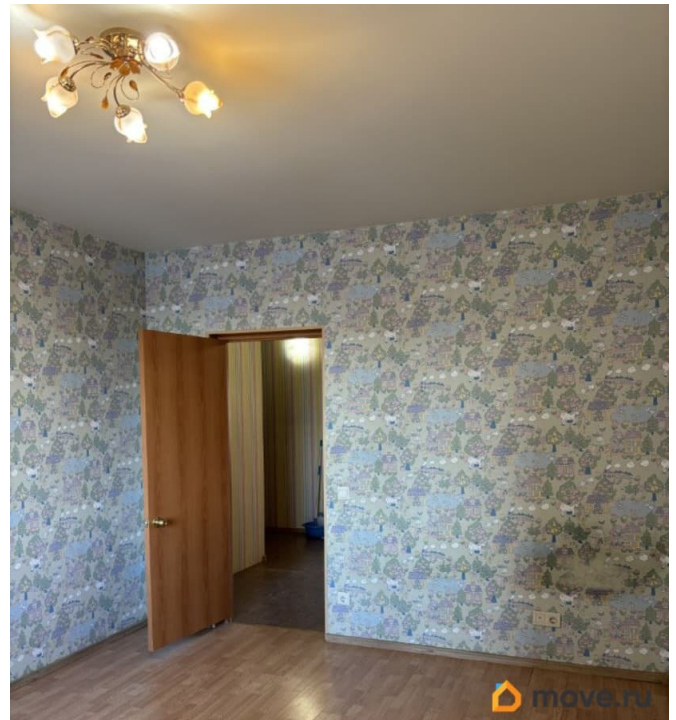
[Квартиры](#)

Тип балкона

лоджия

Тип санузла

для заметок



раздельный

Ремонт

косметический

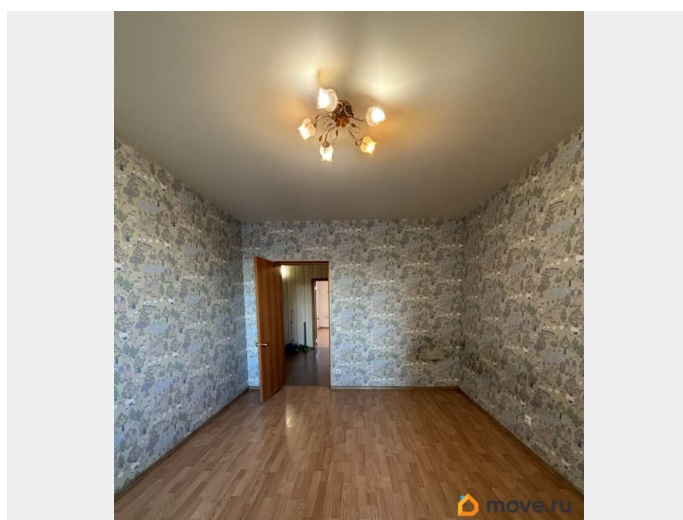
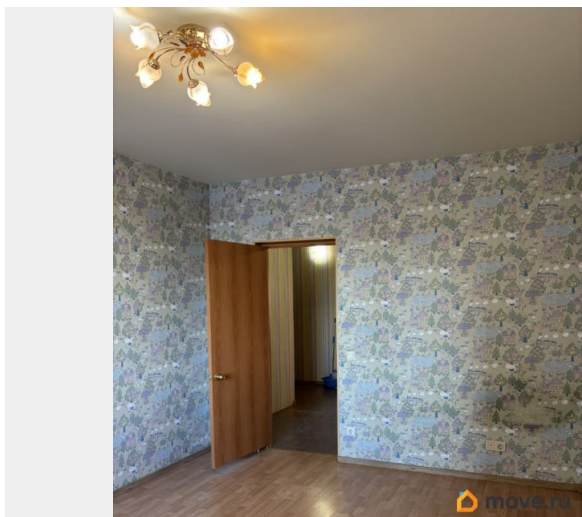
Покупка в ипотеку

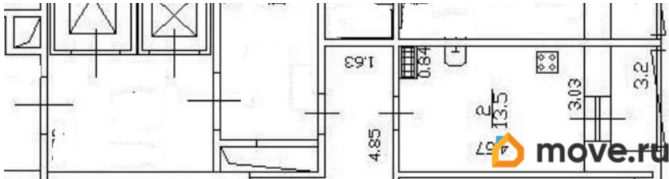
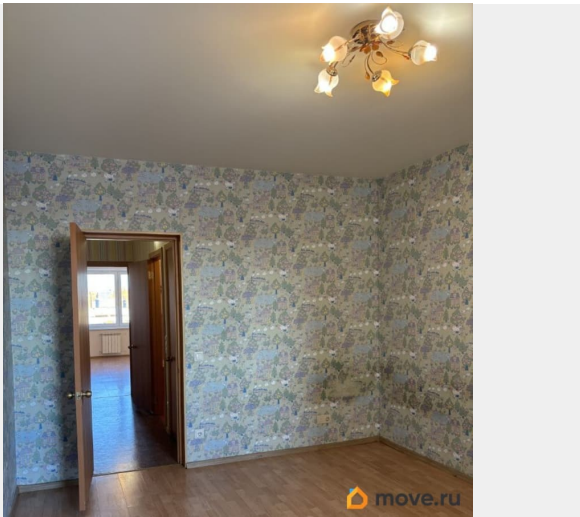
да

возможна ипотека, лифт, парковка

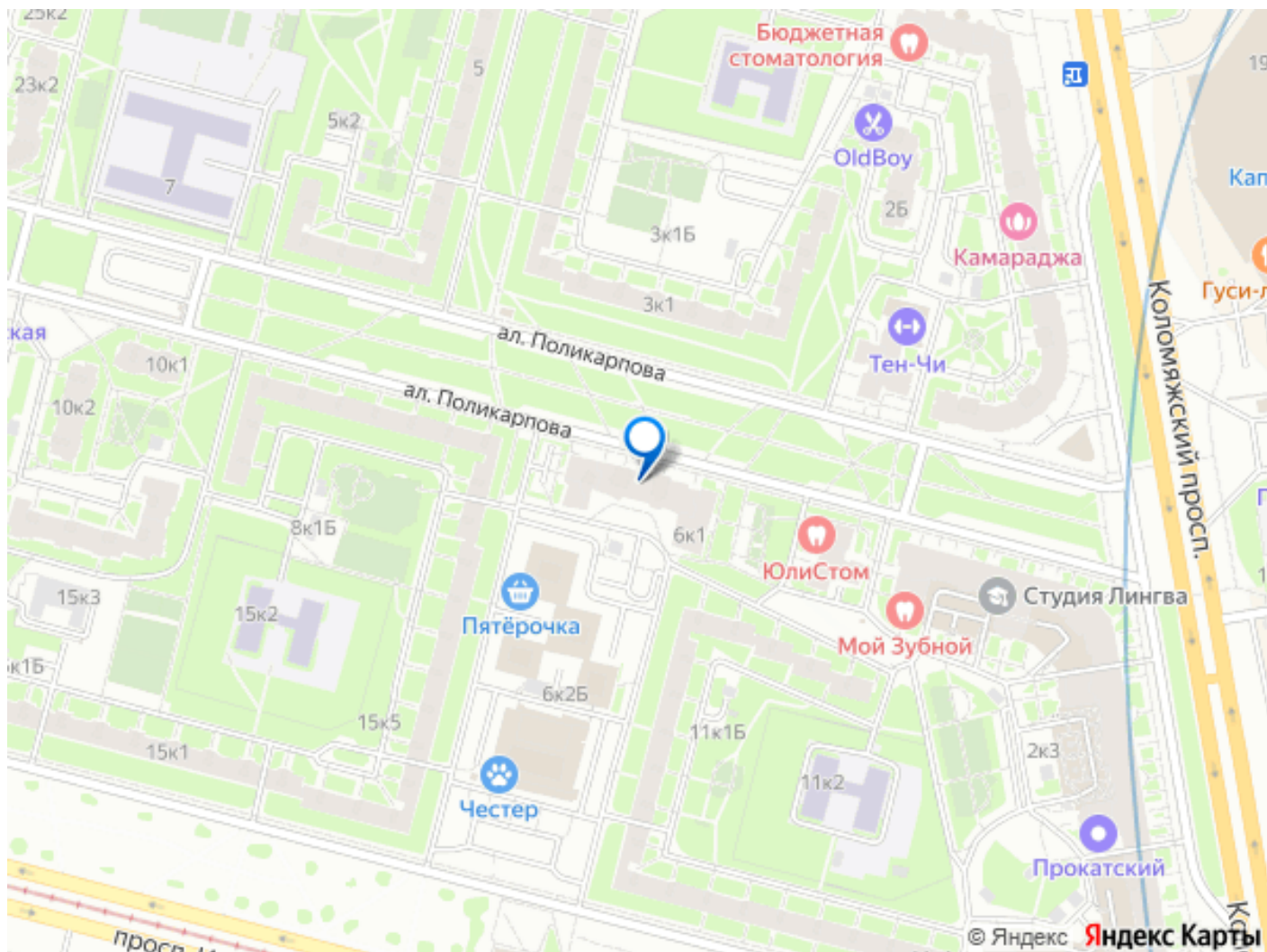
Описание

* Прямая продажа от собственника. * Один совершеннолетний собственник. * Без обременений и зарегистрированных лиц. * Подходит для ипотеки. * Документы готовы к сделке. Основные характеристики квартиры: Этаж - 12. Общая - 67.10 м?. Жилая - 37.60 м?. Комната 1 - 21.00 м?. Комната 2 - 16.60 м?. Кухня - 13.50 м?. Лоджия - 1.60 м?. МОП - 16.00 м?. Высота - 2.77 м. Рядом расположены: метро Пионерская, торговые центры с фуд-кортами, школы, детские сады, медицинские учреждения, парк, фитнес клубы.





Характеристика дома			
Год постройки:	2006	Всего этажей:	18
Год посл.(план) кап.ремонта:		Этажей в подъезде:	18
Материал стен:	кирпично-монолит.	Низ окон 1 эт. от тротуара (м):	
Отопление:	центральное		
Характеристика квартиры			
Этаж квартиры:	12	Общая площадь квартиры (кв.м):	67.10
Количество комнат:	2	Площадь жилых помещений (кв.м):	37.60
Количество кухонь:	1	Площадь лоджий, балконов	
Располож. кухни:	и др. (с коэфф.) (кв.м):	1.60	
Освещенность кухни:	СВЕТЛАЯ	Площадь МОП без кухни (кв.м):	16.00
Площадь кухни(кухонь) (кв.м):	13.50		
Удобства			
Лифт:	6	Горячая вода:	тп
Мусоропровод:	есть	Высота помещений (м):	2.77
Количество санузлов:		Плита:	электрическая
Ванная:	ванна,отд.туалет	Телефон:	
Характеристика занимаемых помещений			



Move.ru - вся недвижимость России