

Создано: 29.01.2026 в 13:12

Обновлено: 30.01.2026 в 08:57

<https://spb.move.ru/objects/9288580562>

Собственник

79812267979

**Санкт-Петербург, Стародеревенская
улица, 21к1**

13 850 000 ₽

Санкт-Петербург, Стародеревенская улица, 21к1

Округ

[СПБ, Приморский район](#)

Улица

[улица Стародеревенская](#)

Квартира

Количество комнат

2

Жилая площадь

32 м²

Площадь кухни

10 м²

Общая площадь

67.1 м²

Этаж

7/17

Детали объекта

Тип сделки

Продам

Раздел

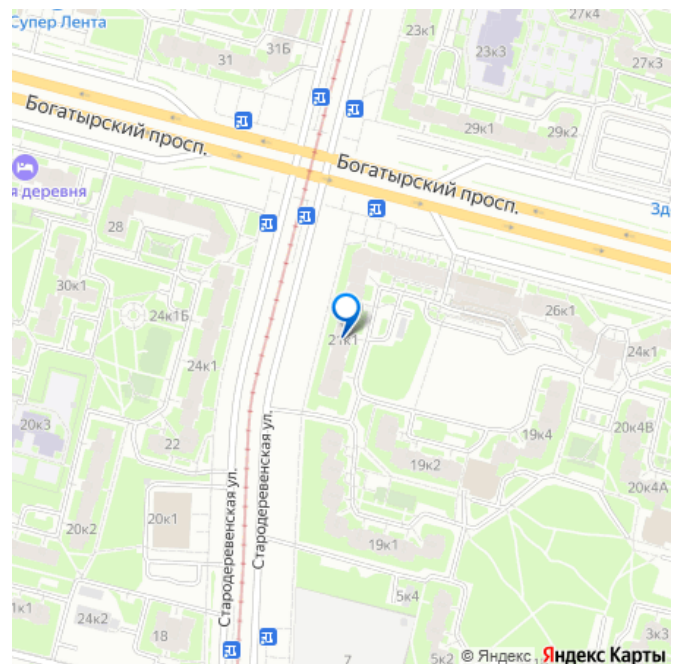
[Квартиры](#)

Тип балкона

лоджия

Покупка в ипотеку

для заметок



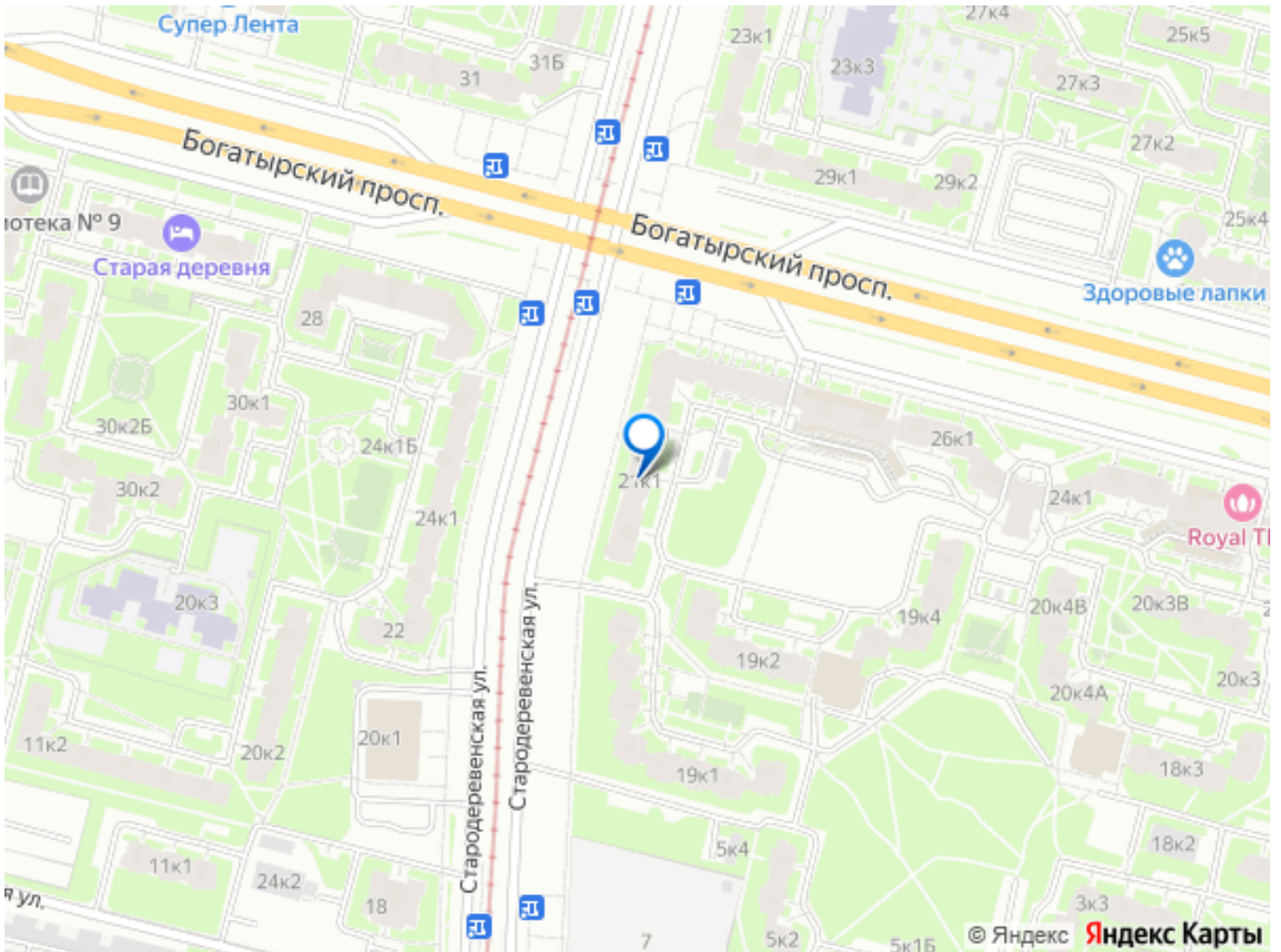
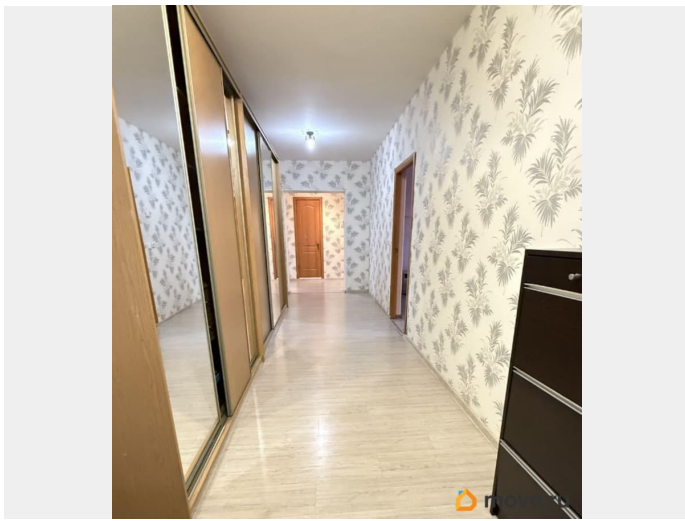
возможна ипотека, лифт, парковка

Описание

Я собственник, обременений нет, прописанных нет, быстрая сделка. АГЕНТЫ НЕ ИНТЕРЕСУЮТ СОВСЕМ ВООБЩЕ НИ В КАКОМ ВИДЕ! Большая квартира, выходит на две стороны. Остается вся мебель и техника. На кухне холодильник, варочная поверхность, духовка, посудомойка, вытяжка, смеситель Grohe. В ванной стиралка. В комнатах кровати, диван очень хороший, множество шкафов, включая огромный шкаф-купе в коридоре. Удачное расположение дома - рядом сады, школы, магазины, аптеки, салоны, пункты выдачи, парковка самокатов и пр. На соседнем перекрестке выезд на ЗСД. До метро Комендантский пр-т 10-15 минут пешком - засекали. До Старой деревни 20 мин или 2-3 остановки на транспорте. В доме два лифта, работают исправно, на двери домофон, закрытая большая лестничная площадка (соседи ставят велосипеды и пр.). Во дворе всегда достаточно парковочных мест. Из второй комнаты выход на застекленную лоджию, есть удобные полки для хранения. В квартире зимой тепло, на батареях стоят регуляторы, можно подобрать комфортный температурный режим. О доме: До м. Комендантский проспект 15 минут пешком. До центра всего 4 остановки метро без пересадок (12 минут) До м. Старая деревня пешком 20 минут. Рядом удобный заезд на ЗСД, что позволяет быстро добраться в любую часть города на такси или автомобиле. От аэропорта Пулково можно добраться по ЗСД за 30-35 минут. В этом же доме магазин «Вкусвилл». Во дворе дома

магазин «Пятерочка» Рядом в пешей доступности находятся гипермаркеты «Лента», «Окей», «METRO», «Ашан». Торговые комплексы «Атмосфера», «Гулливёр», «Континент» в пешей доступности. ж/д платформа Старая деревня с выездом в курортный пригород Санкт-Петербурга (Зеленогорск, Сестрорецк) находится так же в 20 минутах ходьбы рядом со станцией метро «Старая деревня».





Move.ru - вся недвижимость России