

Создано: 18.11.2025 в 12:13

Обновлено: 01.02.2026 в 23:57

Гавриил Кашеваров, FlatChat

79117608704

Санкт-Петербург, Серебристый бульвар, 21

21 900 000 ₽

Санкт-Петербург, Серебристый бульвар, 21

Округ

[СПБ, Приморский район](#)

Улица

[бульвар Серебристый](#)

Квартира

Количество комнат

2

Высота потолков

2.7 м

Жилая площадь

38.8 м²

Площадь кухни

11.2 м²

Общая площадь

67.1 м²

Этаж

10/16

Детали объекта

Тип сделки

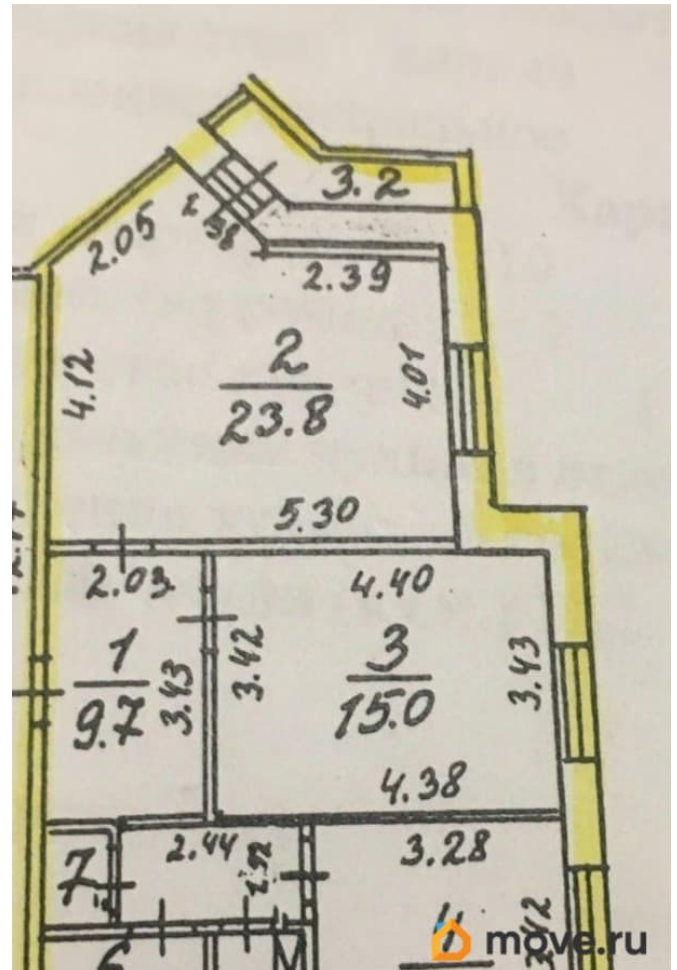
Продам

Раздел

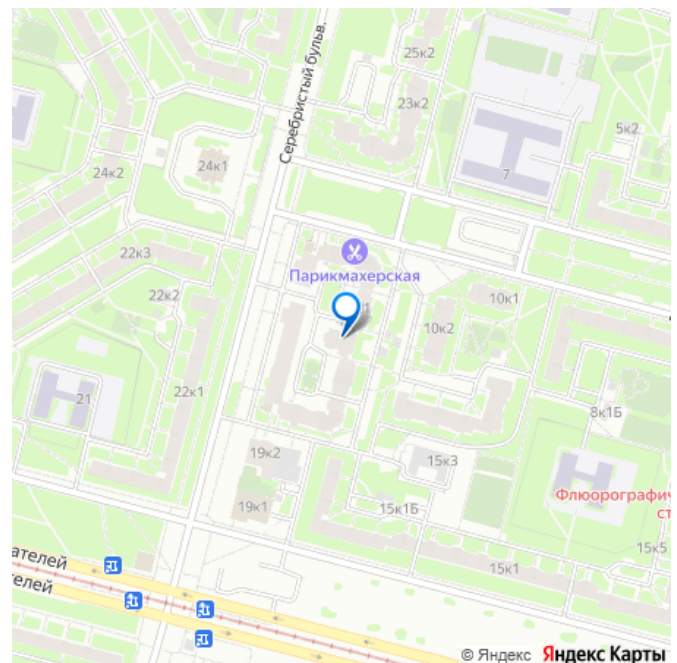
[Квартиры](#)

Тип балкона

для заметок



	лоджия
Тип санузла	
	совмещенный
Вид из окна	
	на улицу
Ремонт	
	дизайнерский
Покупка в ипотеку	
	да
возможна ипотека, лифт	



Описание

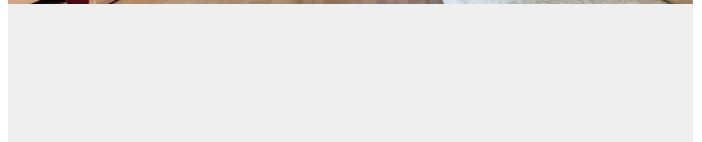
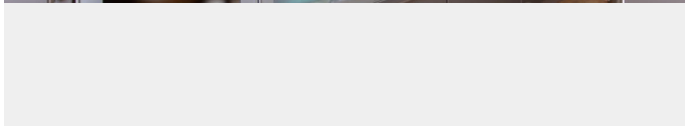
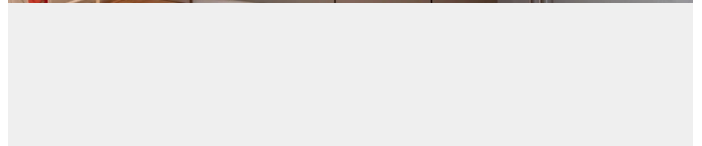
Арт. 124846257 Просторная светлая двухкомнатная квартира в кирпичном доме О

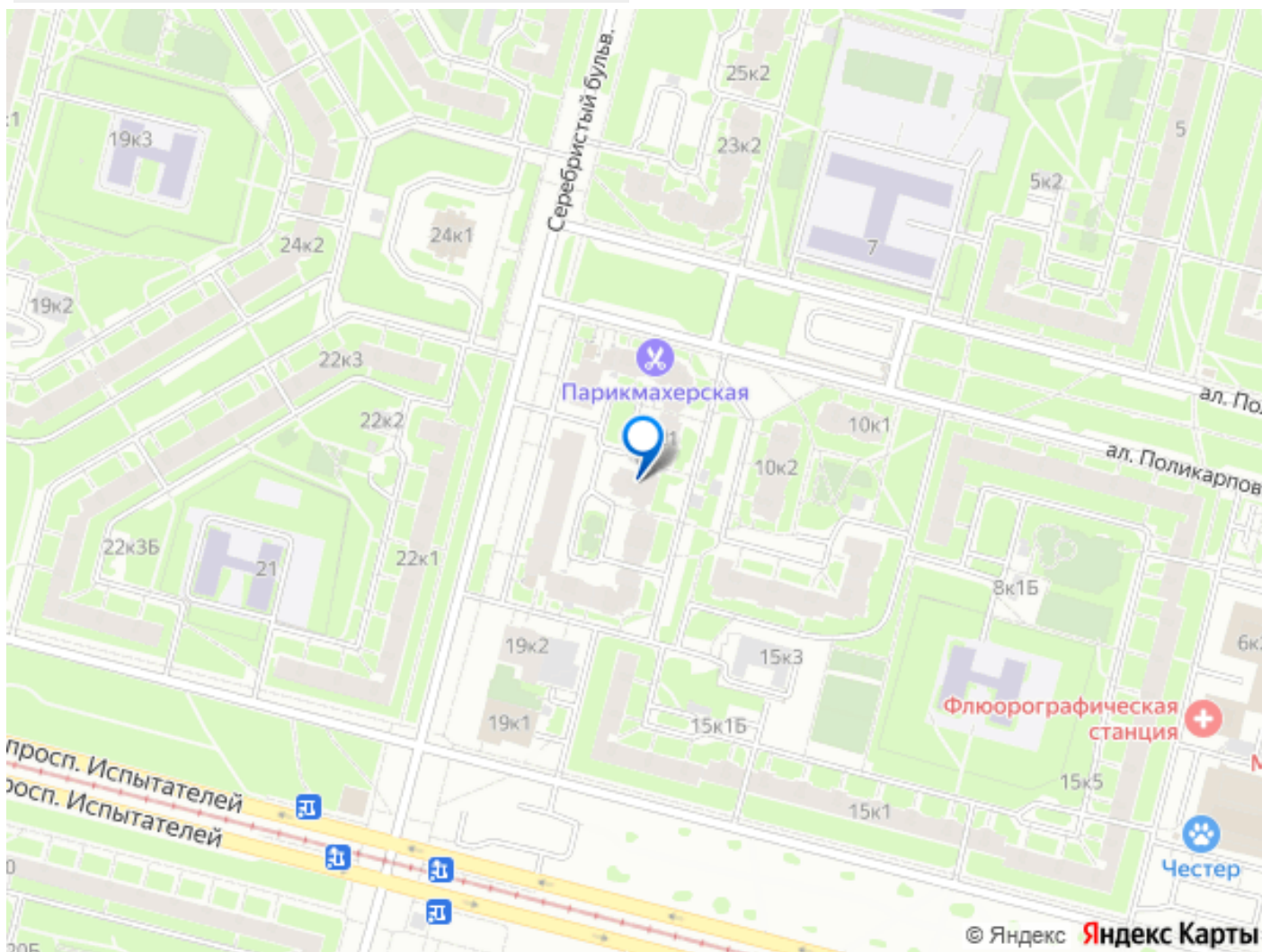
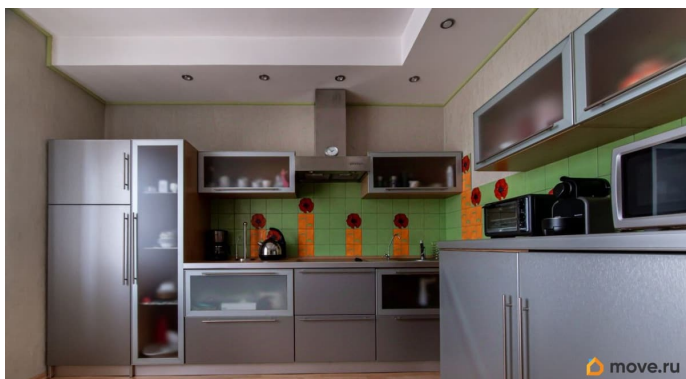
квартире: Площадь: 67 м² (2 комнаты + большая лоджия) Кухня: полный комплект мебели и встроенной техники Гостиная: 23,8 м² с удобным угловым диваном и выходом на застеклённую лоджию Дизайнерский ремонт в светлых тонах Спальня: с комплектом мягкой мебели Ванная комната: просторная, с ванной и биде Прихожая: 10 м² с гардеробной Двери: раздвижные во всех комнатах Бонус: вся мебель и техника остаются вам в подарок! Прочная входная дверь и сигнализация для безопасности О доме: Кирпичный, тёплый, с хорошей шумоизоляцией Детская площадка во дворе Видеонаблюдение снаружи Достаточно парковочных мест О районе: Развитая инфраструктура: детский сад, школа, магазины Множество прогулочных зон рядом с домом Крупный торговый комплекс в шаговой доступности Метро «Пионерская» — 10 минут пешком Выезд на ЗСД — 10 минут на машине Преимущества: Идеально для жизни или пассивного дохода от аренды

Hand-drawn floor plan of a house with dimensions and area calculations. The plan is divided into several rooms and a central corridor.

- Top Room (Triangle):** Dimensions 2.05 and 3.2. Area calculation: $\frac{2}{23.8}$.
- Top Right Room (Rectangle):** Dimensions 2.39 and 4.01. Area calculation: $\frac{2}{23.8}$.
- Bottom Left Room (Rectangle):** Dimensions 2.03 and 3.42. Area calculation: $\frac{1}{9.7}$.
- Bottom Right Room (Rectangle):** Dimensions 4.40 and 3.43. Area calculation: $\frac{3}{15.0}$.
- Bottom Center Room (Rectangle):** Dimensions 2.44 and 3.28. Area calculation: $\frac{1}{9.7}$.

The total area of the house is 23.8. The plan also shows a central corridor and a small room at the bottom left.





Move.ru - вся недвижимость России