

RBI, RBI

79390311269

Создано: 26.08.2025 в 12:29

Обновлено: 20.01.2026 в 18:57

25 788 491 ₽

Округ

[СПБ, Фрунзенский район](#)

Квартира

Количество комнат

2

Высота потолков

2.7 м

Жилая площадь

23.7 м²

Площадь кухни

20.3 м²

Общая площадь

67.2 м²

Этаж

8/14

Детали объекта

Тип сделки

Продам

Раздел

[Квартиры](#)

Ремонт

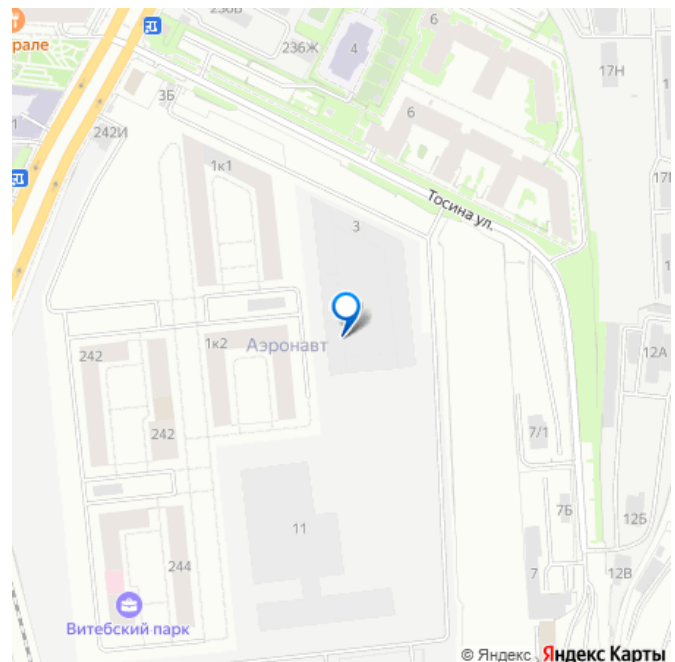
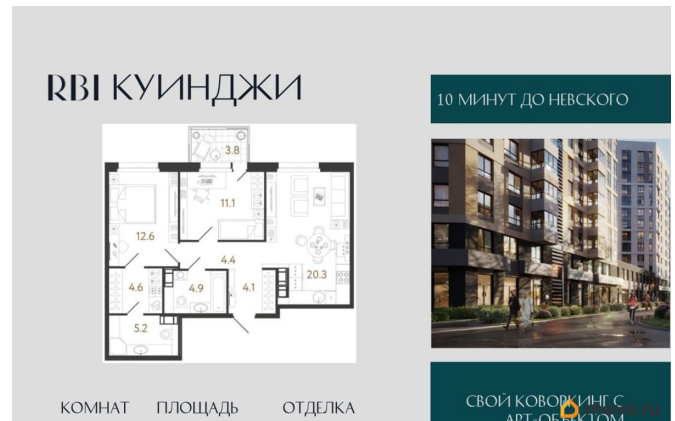
с отделкой

Квартира в новостройке

да

Год сдачи

для заметок



Покупка в ипотеку

да

возможна ипотека, лифт, парковка


Описание

«Куинджи». Дом высокого класса от RBI на Лиговском проспекте в историческом центре Петербурга. Дом строится в перспективном районе на Лиговском проспекте в пешей доступности от метро «Обводный канал».

«Куинджи» — проект, который завершает строительство в этой уникальной локации: будущие жители заедут в благоустроенный жилой кластер. Отсюда удобно добраться до любой точки города — аэропорта «Пулково», Московского вокзала и достопримечательностей исторического центра. Рядом ТРЦ «Лиговъ» с популярными магазинами и кафе, кинотеатром, разнообразными досуговыми возможностями. магазинами одежды и ресторанами. Легко добраться до главного городского ТРЦ «Галерея», модных фудкортов Vokzal 1853 и «Московского рынка». Дизайн-код проекта вдохновлён творчеством русского художника Архипа Куинджи и отражает идеи бесконечности света и безмятежности времени в каждой детали. Приватный двор-парк пересекает бликующий на солнце ручей. Рядом — уютная беседка с качелями и «зелёная комната» для наблюдения за облаками. Детская площадка зонирована для малышей и подростков, каждая из них выполнена из натуральных материалов в оттенках полотен Куинджи. Двухуровневое лобби украшает световой арт-объект от резидента «Эрарты». В седьмом корпусе дома расположится детский сад. «Куинджи»

— дом, озарённый светом. В 10 минутах от
Невского.

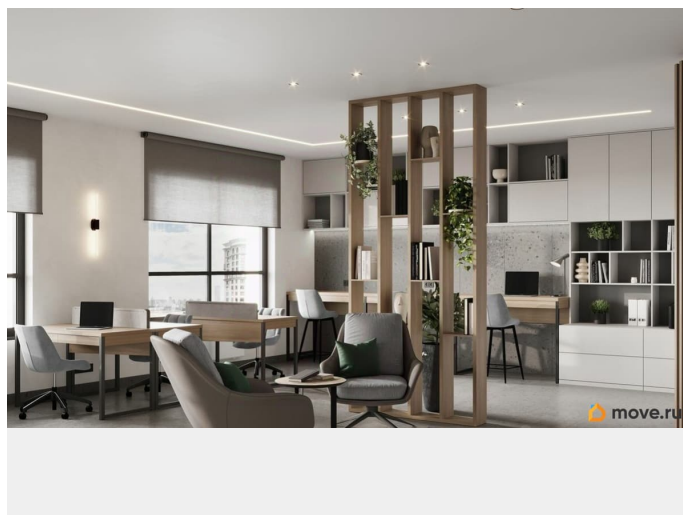
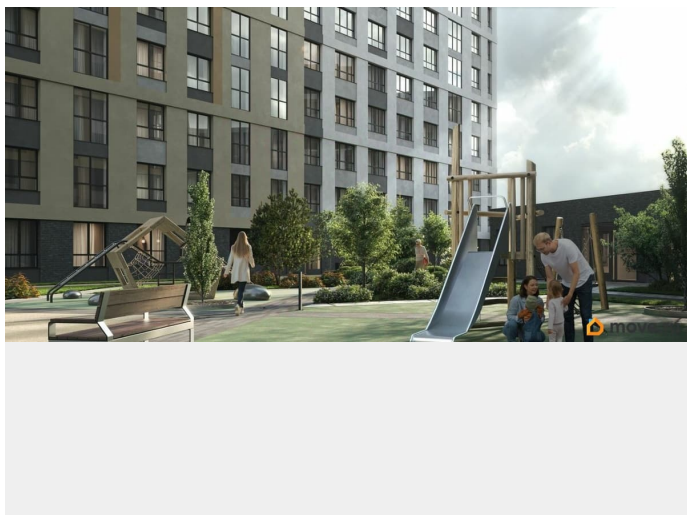
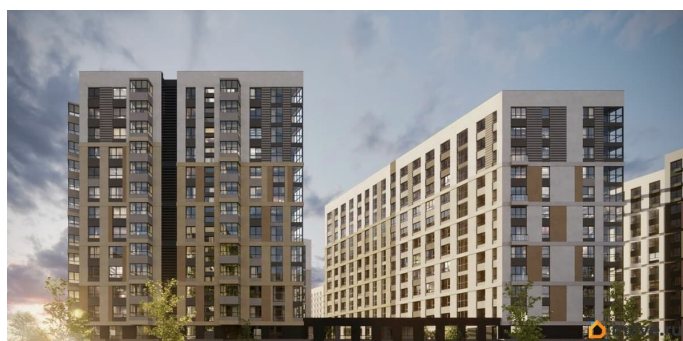
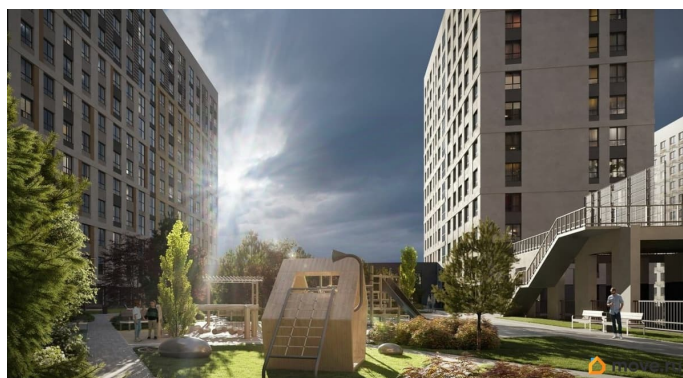
РВБ КУИНДЖИ

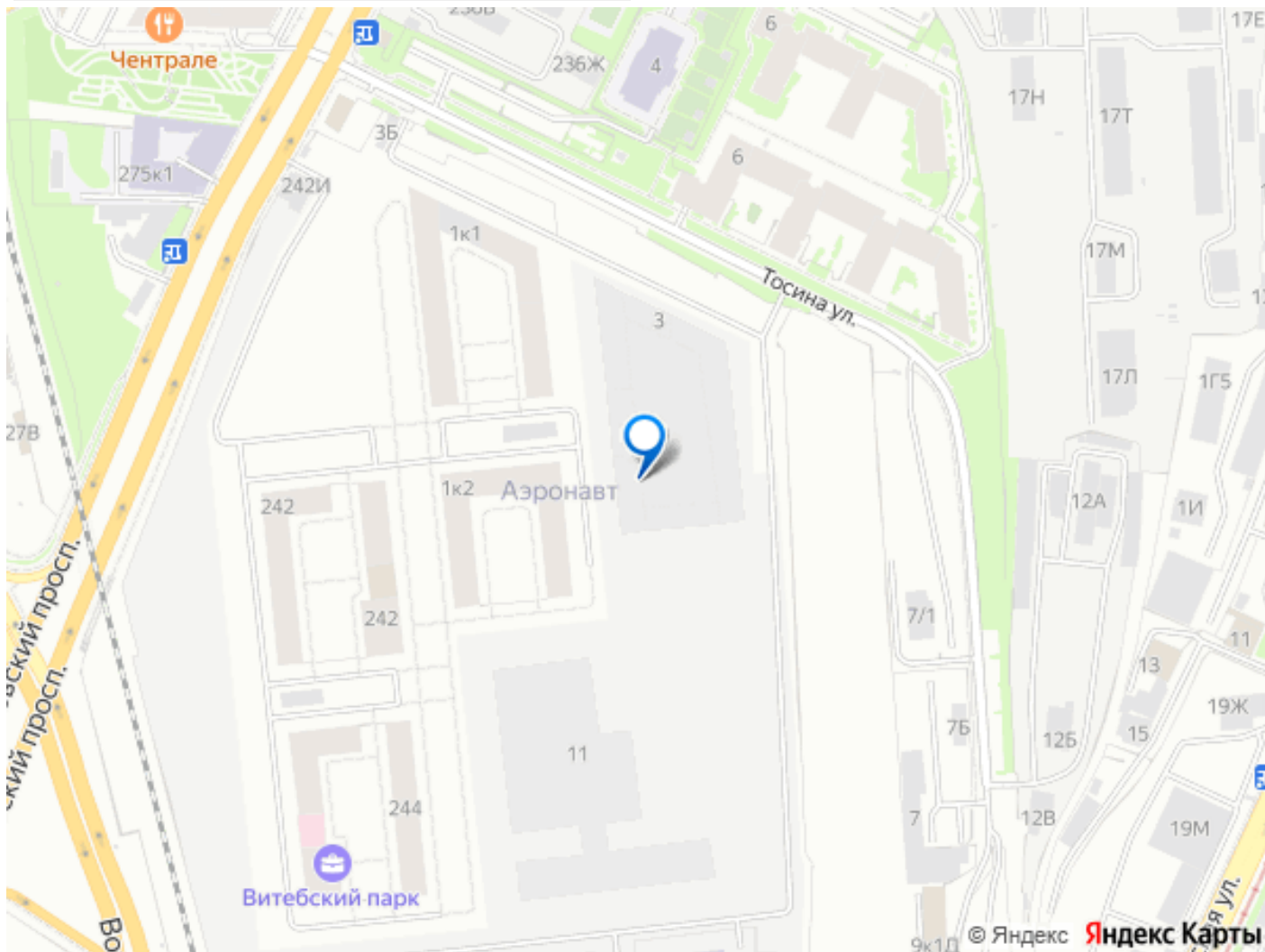


КОМНАТ ПЛОЩАДЬ ОТДЕЛКА

10 МИНУТ ДО НЕВСКОГО

СВОЙ КОВОРКИНГ С
АРТ-ОБЪЕКТОМ





Move.ru - вся недвижимость России