

Создано: 17.01.2026 в 18:22

Обновлено: 15.04.2026 в 11:31

Елена Перова, ВП недвижимость

79119657004

Санкт-Петербург, улица Оптиков, 45к2

18 900 000 ₹

Санкт-Петербург, улица Оптиков, 45к2

Округ

[СПБ, Приморский район](#)

Улица

[улица Оптиков](#)

Квартира

Количество комнат

2

Высота потолков

2.8 м

Жилая площадь

32.2 м²

Площадь кухни

11.3 м²

Общая площадь

67.4 м²

Этаж

13/25

Детали объекта

Тип сделки

Продам

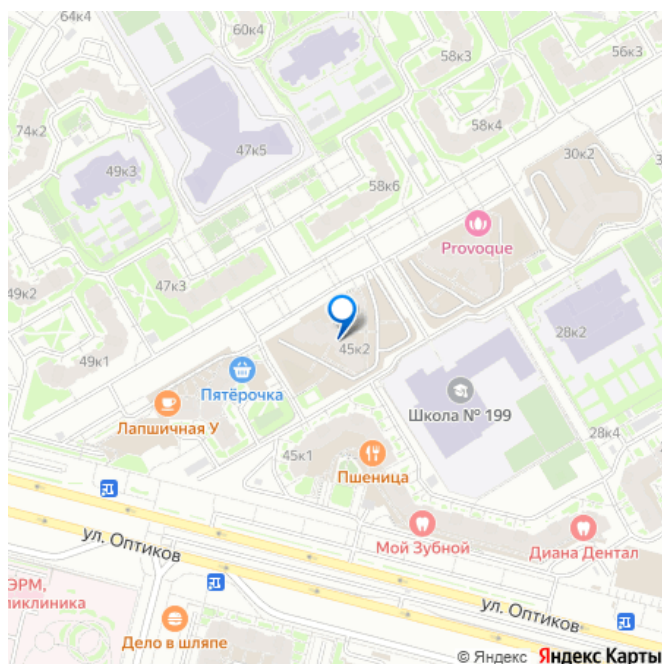
Раздел

[Квартиры](#)

Тип балкона

2 лоджии

для заметок



Тип санузла

два

Вид из окна

на улицу

Ремонт

без ремонта

Квартира в новостройке

да

Покупка в ипотеку

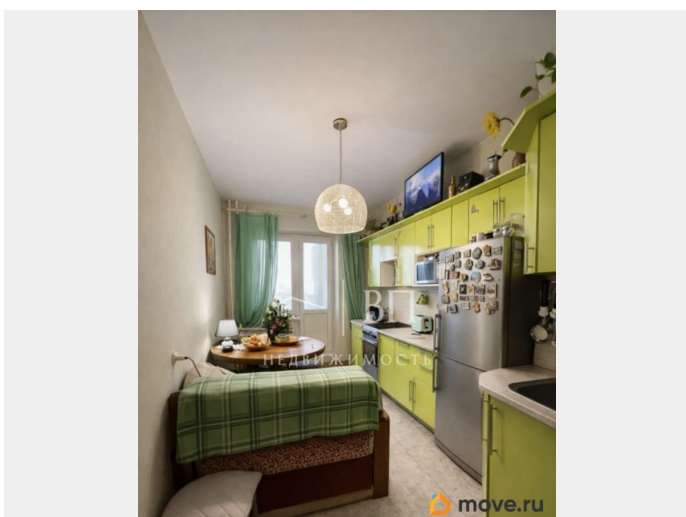
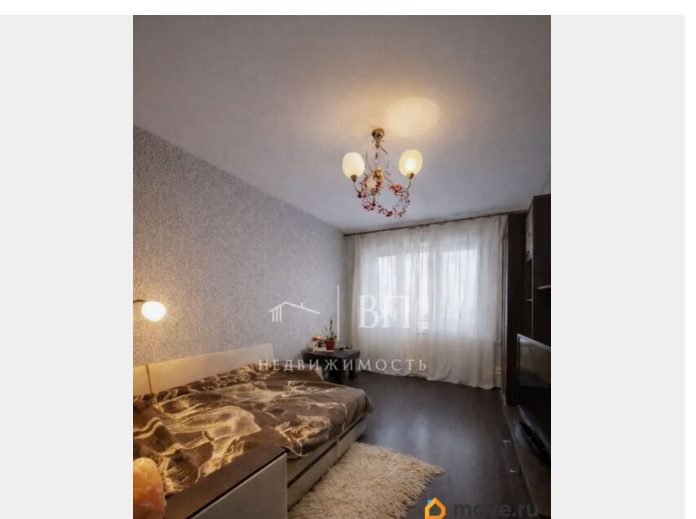
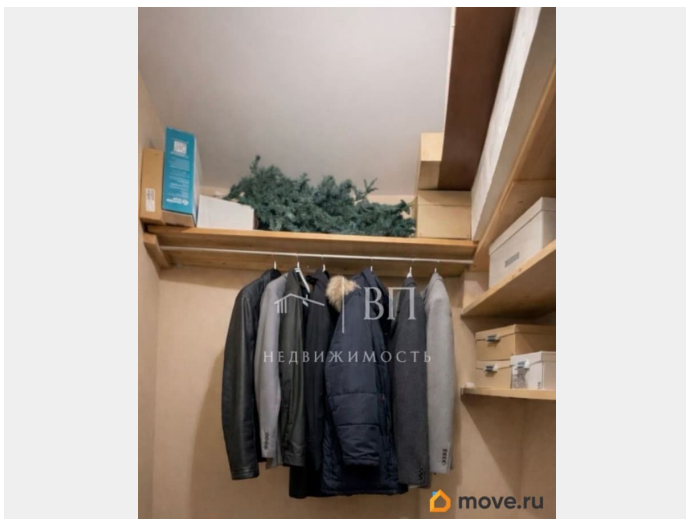
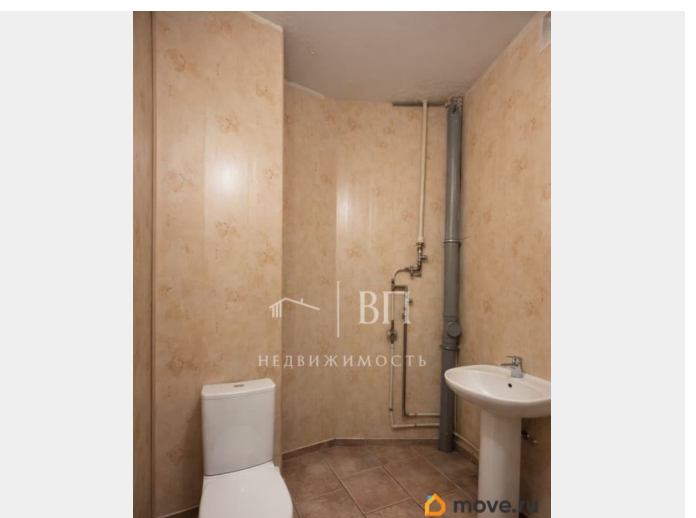
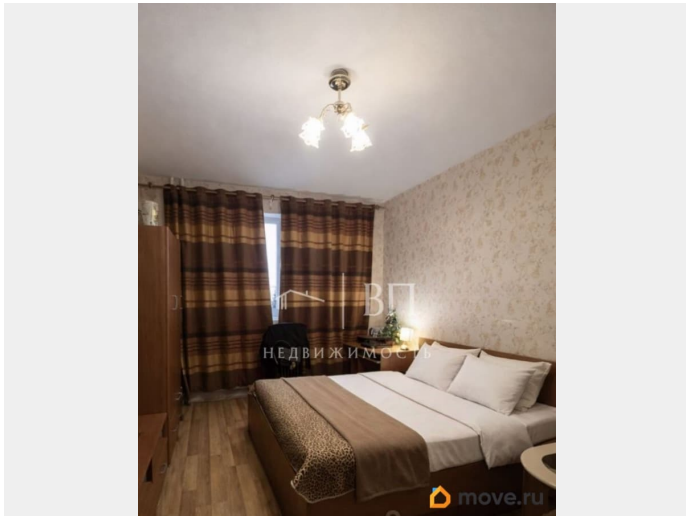
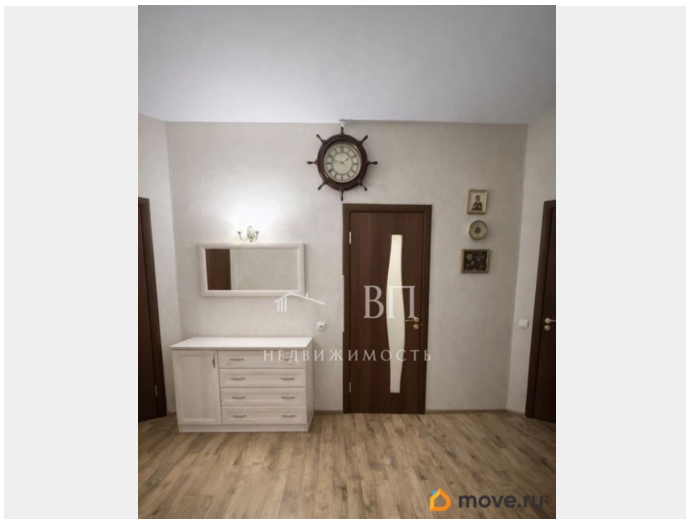
да

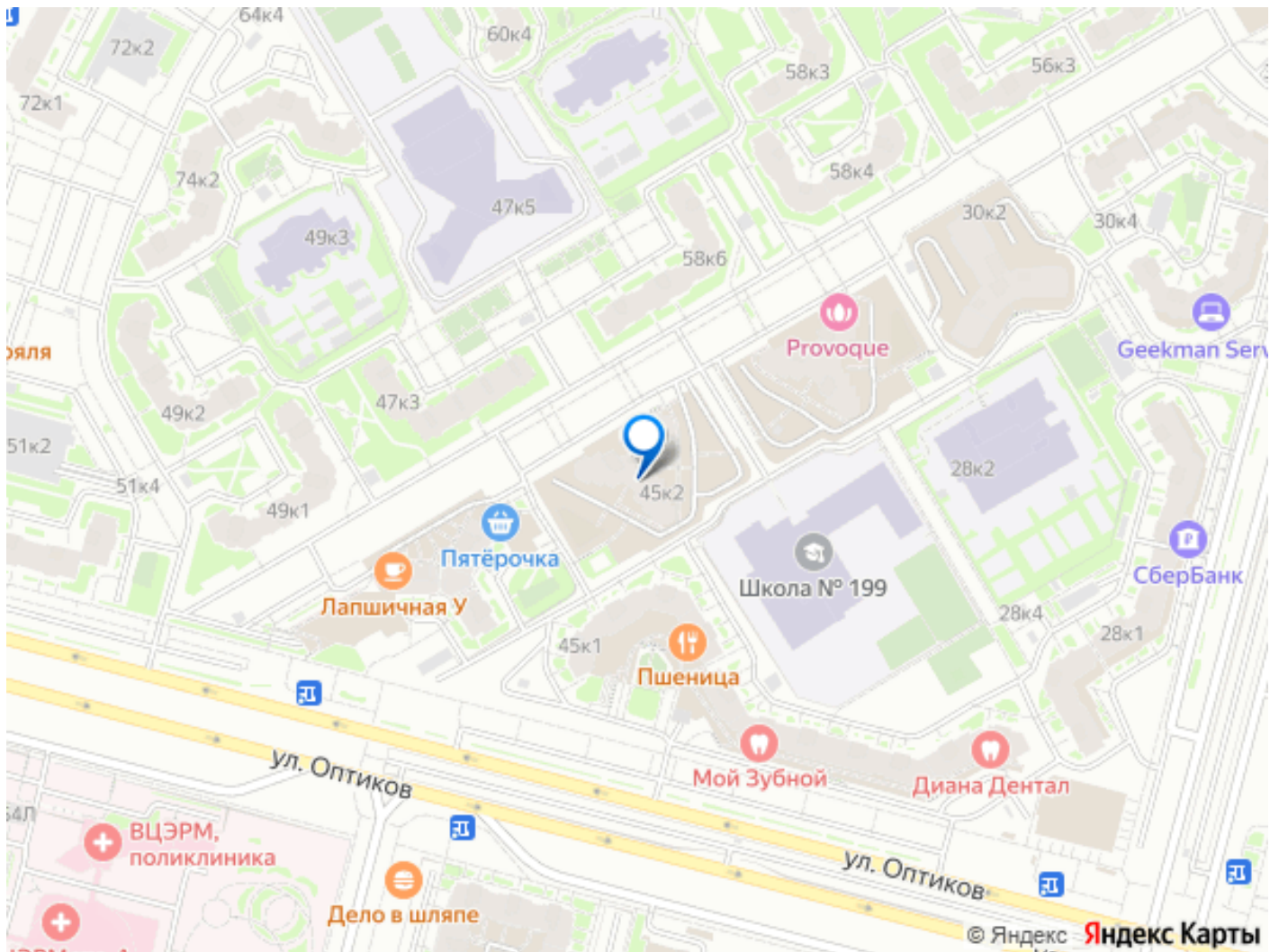
возможна ипотека, лифт, парковка

Описание

Предлагается вашему вниманию просторная квартира, расположенная в ЖК Серебряные звезды площадью 67,4 кв.м. плюс две лоджии 3,9 кв.м. и 3,5 кв.м. (площадь с учетом лоджий 74,8 кв.м.) с красивым панорамным видом на город и Лахта центр. ДОМ И КВАРТИРА: Квартира с очень функциональной планировкой! В планировочном решении предусмотрены две лоджии (на этапе покупки за них вносилась отдельная плата), удобная прихожая с разделением на входные и проходные зоны, есть гардеробная. Раздельный санузел. Высота потолков в помещении — 2.80 м., что создает дополнительный объем. Сам дом очень теплый, соседей не слышно. Это монолитно-кирпичная новостройка, которая состоит из нескольких объединенных секций. Наружные стены дома кирпичные, что обеспечивает износостойкость конструкции, и утеплены минераловатными плитами. Для облицовки навесных вентилируемых фасадов каждой секции, выполненной в бело-серой цветовой гамме, использовалась декоративная

керамогранитная плитка. Для автовладельцев в ЖК предусмотрено несколько открытых автостоянок и спроектирован охраняемый крытый паркинг на 200 машиномест. РАСПОЛОЖЕНИЕ И ИНФРАСТРУКТУРА: В шаговой доступности расположены продуктовые магазины и гипермаркеты, поликлиники, медицинские центры и стоматология. Рядом есть детские сады, школы и спортивные секции, а также множество детских и спортивных площадок для активного времяпрепровождения. Вокруг зеленые массивы - Юнтоловский и Шуваловский парк с его Эко- зонами и велодорожками. Также в пешей доступности парк 300-летия. Удобная транспортная доступность: рядом выезд на КАД и ЗСД позволит быстро добраться в любую точку города. Всего 30 минут на машине до Финского Залива и Курортного района, а также до центра Санкт-Петербурга! До метро Беговая 20 мин пешком, рядом остановки общественного транспорта. Это одна из лучших локаций в Приморском районе! Станцию метро «Туристская» (проектное название, сейчас официально — «Богатырская») в Санкт-Петербурге планируют открыть в 2028-2029 годах. Станция строится на Невско-Василеостровской (зеленой) линии после станции «Беговая», вестибюль будет расположен на пересечении Богатырского проспекта и Туристской улицы. СДЕЛКА: Один собственник. Полная стоимость в договоре. Маткапитал не использовался. Юридическое сопровождение сделки! Звоните, я отвечу на все Ваши вопросы и организую показ в удобное для Вас время! Номер объекта: #1/537317/24690





Move.ru - вся недвижимость России