

🕒 Создано: 01.04.2026 в 21:12

Обновлено: 03.04.2026 в 21:18

**Санкт-Петербург, проспект Ленина, 38**

**29 795 176 ₹**

Санкт-Петербург, проспект Ленина, 38

Округ

[СПБ, Курортный район](#)

Улица

[улица Ленина](#)

## Квартира

Количество комнат

2

Высота потолков

2.99 м

Жилая площадь

29.9 м<sup>2</sup>

Площадь кухни

21.2 м<sup>2</sup>

Общая площадь

67.6 м<sup>2</sup>

Этаж

2/4

## Детали объекта

Тип сделки

Продам

Раздел

[Квартиры](#)

Ремонт

с отделкой

<https://spb.move.ru/objects/9293129425>


**RBI, RBI**

**79394063001**


для заметок

**RBI ЦВЕТ ЗЕЛЕНГОРСКА**

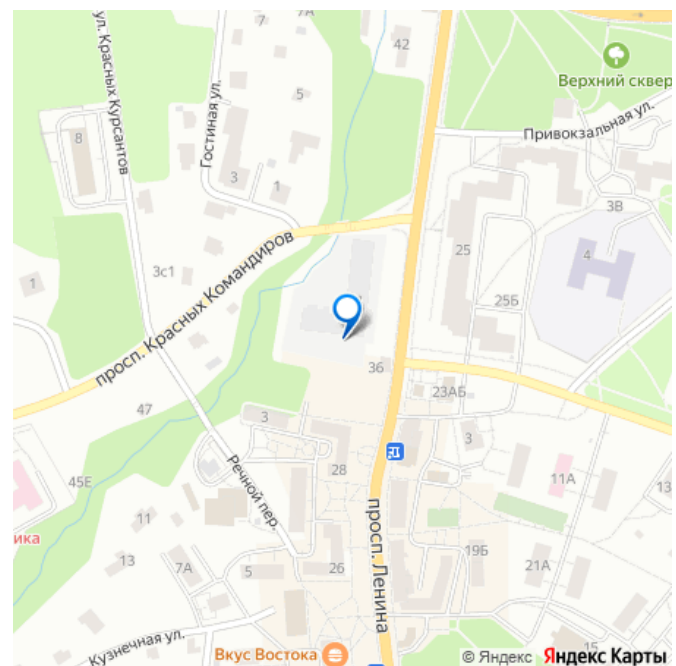
СТАРТ ПРОДАЖ  
БИЗНЕС-КЛАССА



КОМНАТ ПЛОЩАДЬ ОТДЕЛКА



СПИЦИЕНТР  
ДЛЯ РЕЗИДЕНТОВ



Квартира в новостройке

да

Год сдачи

3 квартал 2028 г.

Покупка в ипотеку

да

возможна ипотека, парковка

## Описание

«Цвет Зеленогорска» — курорт блистательных людей от RBI на северном побережье Финского залива. Камерный дом бизнес-класса на 94 квартиры строится в Курортном районе Санкт-Петербурга в городе Зеленогорск на проспекте Ленина, 38. Отсюда рукой подать до Зеленогорского парка культуры и знаменитого Золотого пляжа с песчаными дюнами. До железнодорожной станции, куда за полчаса можно доехать на «Ласточке» от Финляндского вокзала, пешком 10 минут. Архитектура дома воплощает гениальную пластику модерна в современном прочтении. Изящный фасад визуально созвучен изгибу Жемчужного ручья, к которому плавно спускается приватный двор. В едином «волнообразном» корпусе — 4 секции по 4 этажа. В каждой — от 18 до 27 квартир: особая привилегия жить в комьюнити близких по духу людей. Квартирография камерная, но универсальная. Есть уютные студии и однокомнатные, куда курортным летом можно переезжать самим или сдавать в аренду и получать доход. Для любителей эстетики с нотками ностальгии — квартиры с французскими балконами и окном в ванной. Для тех, кто рассматривает квартиру как альтернативу загородному дому — большие

двусторонние трёх- и четырёхкомнатные квартиры с кухней-гостиной и террасой для неспешных завтраков и уютных семейных вечеров. Лоты на типовых этажах — с потолками 2,99 м, на четвёртом этаже — 3,14 м. Все квартиры продаются с отделкой White Box. В приватном сквере у ручья среди малиновых спирей, душистых сиреней и ароматных хвойных деревьев легко сбежать от навязанных сценариев жизни, уделить внимание действительно важному и обрести подлинную гармонию. Во дворе появится деревянный амфитеатр для встреч, дискуссий и самовыражения, воздушная пергола с абажурами для уединённого общения, экологичные скамейки для чтения и созерцания природы, детская площадка с бревенчатыми лошадками, тоннелем-лазалкой, телескопом и другими игровыми элементами от Richter RUS. Внутри дома медитативный ритм загородной жизни продолжится в парадном лобби с волнообразными потолками, большими витражными окнами и светлыми лаунжами в окружении двух капельных водопадов. Здесь же появится витражная переговорная с кофепойнтом. На первом этаже только для резидентов дома оборудуют массажный кабинет, фитнес-зал с кардио- и силовыми тренажёрами, душевыми и индивидуальными шкафчиками, йога-рум для медитаций и современный хамам для глубокого расслабления через мягкий пар. Для жителей оборудуют подземный паркинг на 56 машиномест, 4 из них — с зарядкой для электромобилей. Перед центральной входной группой появится гостевая парковка на 28 м/м. Для хранения габаритных вещей — 82 кладовые, спуститься к ним можно на лифте с вашего жилого этажа. «Цвет Зеленогорска». Ваши краски курортной

# РВІ ЦВЕТ ЗЕЛЕНОГОРСКА



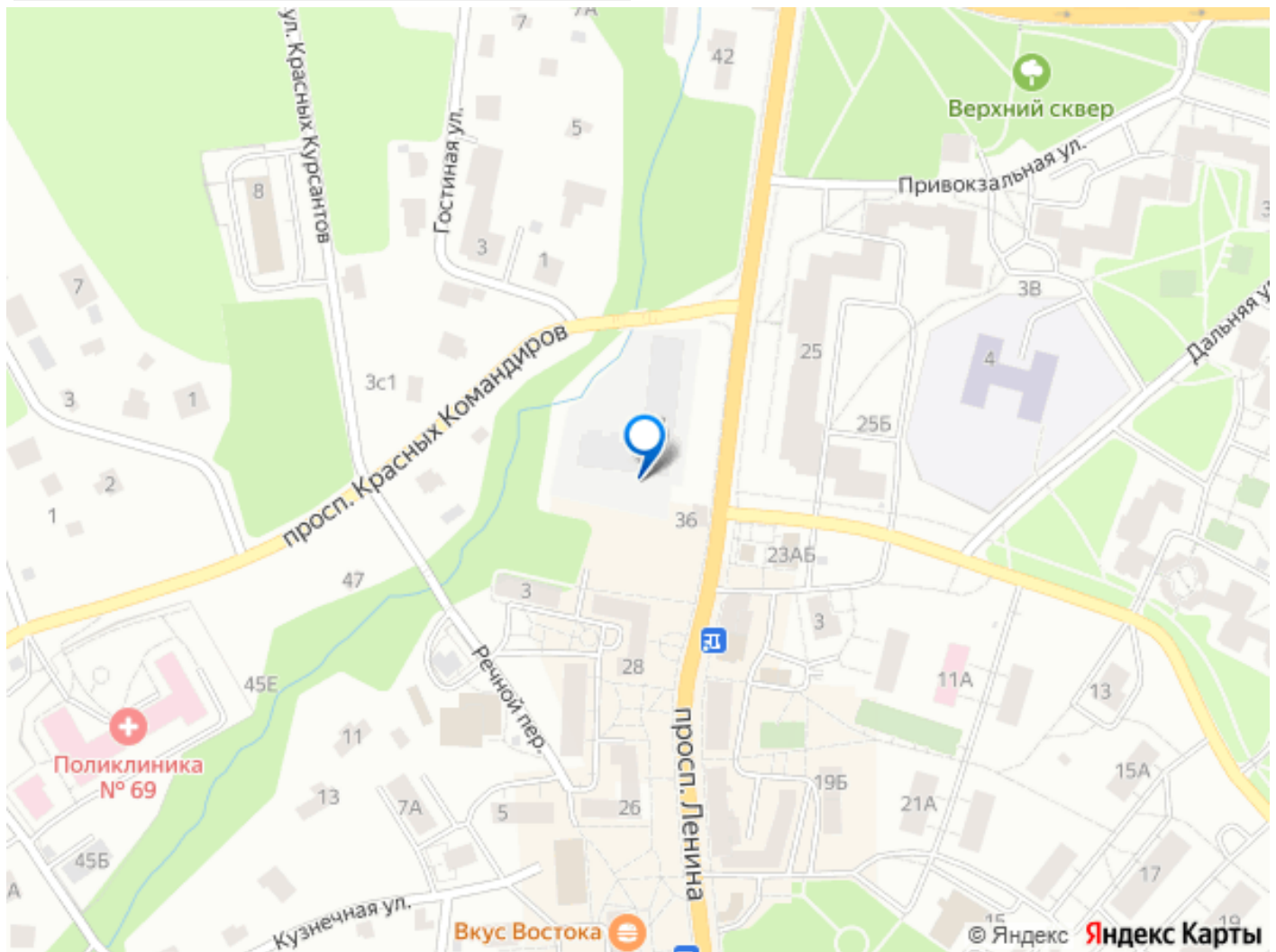
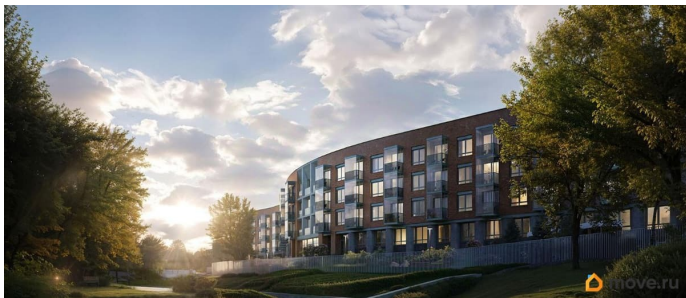
КОМНАТ ПЛОЩАДЬ ОТДЕЛКА

СТАРТ ПРОДАЖ  
БИЗНЕС-КЛАССА



СПА ЦЕНТР  
ДЛЯ РЕЗИДЕНТОВ





Move.ru - вся недвижимость России