

🕒 Создано: 30.09.2025 в 15:51

Обновлено: 14.02.2026 в 21:06

<https://spb.move.ru/objects/9285407428>

Вадим Слободов, Квартиры Мира

79819137929

**Санкт-Петербург, Белоостровская улица,
10к3**

21 300 000 ₽

Санкт-Петербург, Белоостровская улица, 10к3

Округ

[СПБ, Приморский район](#)

Улица

[улица Белоостровская](#)

Квартира

Количество комнат

2

Высота потолков

2.75 м

Жилая площадь

28.3 м²

Площадь кухни

18 м²

Общая площадь

67.78 м²

Этаж

13/14

Детали объекта

Тип сделки

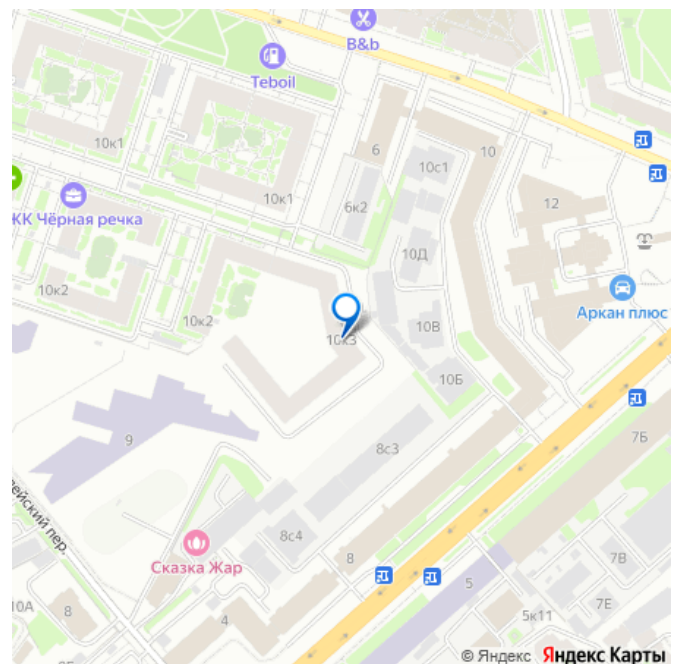
Продам

Раздел

[Квартиры](#)

Тип балкона

для заметок



лоджия

Тип санузла

два

Вид из окна

на улицу

Ремонт

без ремонта

Квартира в новостройке

да

Год сдачи

3 квартал 2025 г.

Покупка в ипотеку

да

возможна ипотека, лифт, парковка

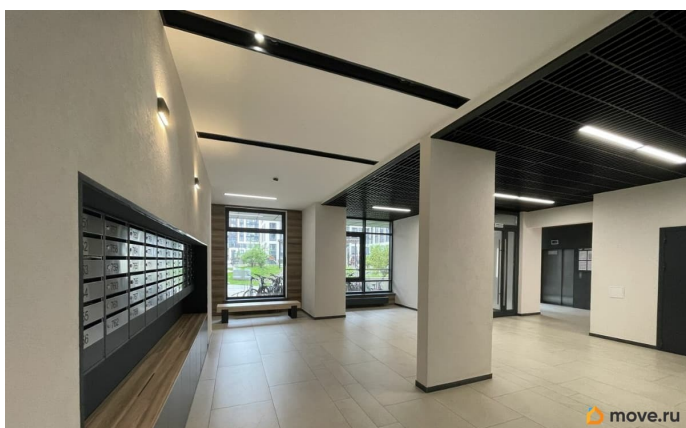
Описание

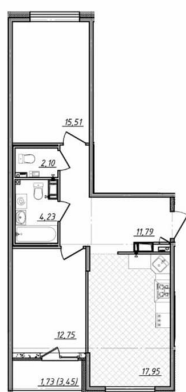
Продается просторная двухкомнатная квартира в современном жилом комплексе на Белоостровской улице, дом 10к3. Общая площадь квартиры составляет 67,78 кв. м, жилая площадь — 26.28 кв. м, а площадь кухни впечатляет — 17.95 кв. м. Квартира расположена на 13м, 14 этаже монолитно-кирпичного дома, построенного в 2025 году. Высота потолков — 2.75 метра, что добавляет ощущение простора. Окна выходят как во двор, так и на улицу, обеспечивая хорошую освещенность в любое время дня. Квартира предлагается без ремонта, что дает вам возможность воплотить все свои дизайнерские идеи и создать идеальное пространство для жизни. Продуманная планировка включает два отдельных санузла, что удобно для семьи. Это отличная возможность вложиться в недвижимость и создать жилье своей мечты. Дом оснащен

подземной парковкой, поэтому у вас всегда будет место для автомобиля. На территории жилого комплекса есть пассажирский и грузовой лифты, поэтому перемещаться между этажами будет комфортно. Локация здания также порадует — всего 16 минут пешком до станции метро Лесная.

Инфраструктура района развита и удобна для жизни. В пешей доступности находятся школы, детские сады, клиники и магазины, что особенно важно для семей с детьми.

Удобная транспортная доступность позволяет быстро добраться до центра города и других районов Санкт-Петербурга. Продажа квартиры осуществляется по договору купли-продажи, возможна ипотека. Все документы готовы к сделке, обременений и юридических сложностей нет. Это предложение от агентства, что гарантирует профессиональное сопровождение на всех этапах покупки. Не упустите шанс стать обладателем этой замечательной квартиры! Записывайтесь на просмотр и убедитесь в ее преимуществах лично. Мы ждем вас!

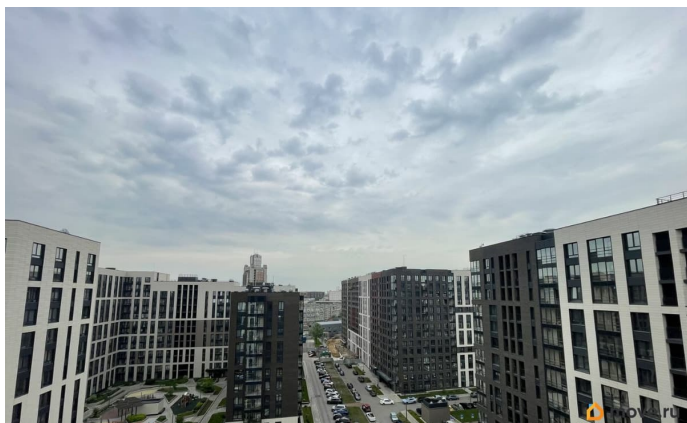




move.ru



move.ru



move.ru

