

🕒 Создано: 09.09.2025 в 14:38

🔄 Обновлено: 08.04.2026 в 01:26

RBI, RBI

79330371608

**Санкт-Петербург, проспект Большевиков,
22к1Е**

23 117 841 ₺

Санкт-Петербург, проспект Большевиков, 22к1Е

Округ

[СПБ, Невский район](#)

Улица

[проспект Большевиков](#)

Квартира

Количество комнат

2

Высота потолков

2.75 м

Жилая площадь

26.1 м²

Площадь кухни

18.5 м²

Общая площадь

67.7 м²

Этаж

11/20

Детали объекта

Тип сделки

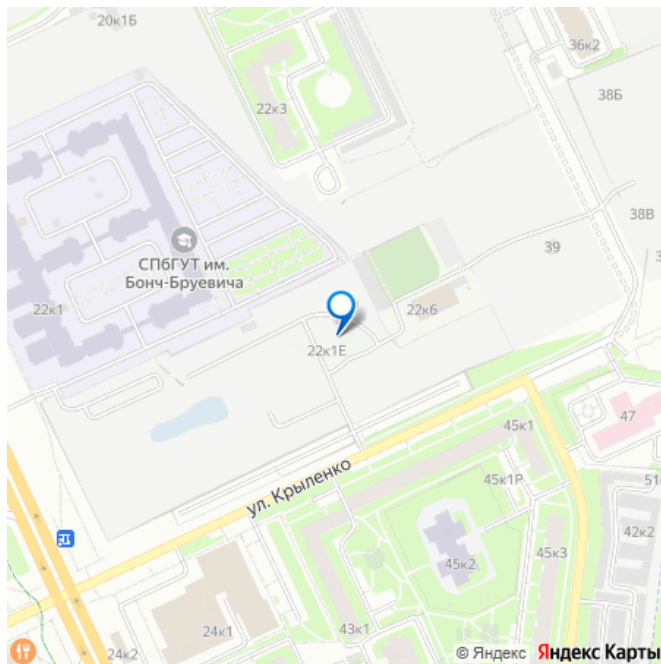
Продам

Раздел

[Квартиры](#)

Ремонт

для заметок



с отделкой

Квартира в новостройке

да

Год сдачи

2 квартал 2028 г.

Покупка в ипотеку

да

возможна ипотека, лифт, парковка

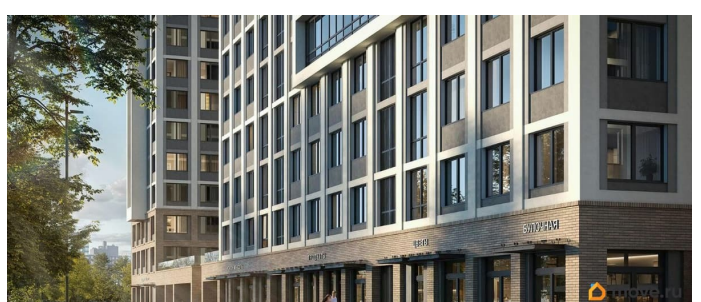
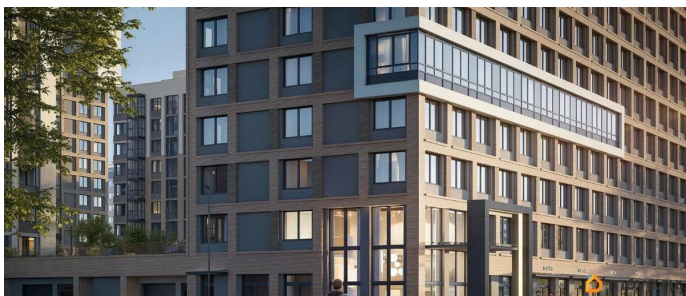
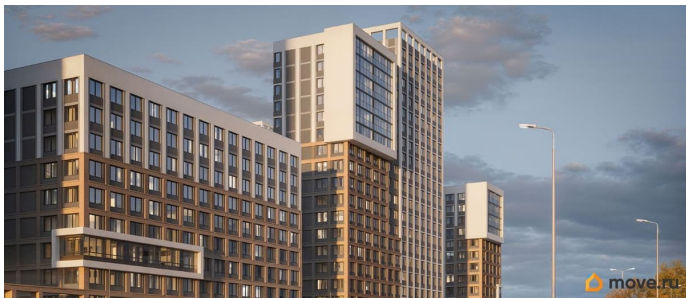
Описание

Новый дом «Гений» строится на правом берегу Невы в зелёной локации на проспекте Большевиков. До метро «Улица Дыбенко» — 10 минут пешком, столько же на авто до Володарского моста и набережной. До выезда на КАД и до площади Александра Невского — 20 минут. Жить в окружении знакомых улиц, парков и скверов, где в пешей доступности с десятком школ и детских садов, а до главного проспекта Петербурга полчаса пути — гениально, не правда ли? Строительство ведётся в две очереди. В трёх корпусах I-й очереди (от 14 до 20 этажей) — 611 квартир от студий до четырёхкомнатных. Есть эксклюзивные квартиры с эркерами и террасами. На последних этажах квартиры с потолками 3 метра. Все квартиры продаются с отделкой White Box. Фишка дома — приватный двор с двумя дворами, объединенными парящим мостом. Любители уединённого отдыха могут гармонизироваться в зелёных кабинетах среди цветущих деревьев или путешествовать сквозь пространство и время посредством буккроссинга — во дворе появится библио-беседка. Энерджайзеры смогут поработать и организовать комьюнити-активности в импровизированном

уличном коворкинге с круглым столом или позаниматься на профессиональных outdoor-тренажёрах и степ-платформах. Детские площадки от АФА x Richter RUS тоже на территории обоих дворов. В правом появится домик «Мечтатели» с большой песочницей, брёвнами-балансирами и витражным окном. А в левом появятся сразу три площадки: «Головоломка» с лазательным лабиринтом, «Волна» с уникальным музыкальным игровым оборудованием и переговорными трубами, «Вращение» с большой качелей.

Пространства дворов соединит пешеходный мост. Под ним проложат зелёный променад, где можно будет вздремнуть в гамаке, загорать и ловить солнечных зайчиков, любясь зеркальными множествами, устраивать семейные пикники в бранч-зоне под навесом. Как и дворы, бульвар полностью без машин, охраняется 24/7 и доступен только для жителей по индивидуальному цифровому ключу. Внутри дома концепция продолжится в интерьерах лобби, которые воссоздадут футуристичные кабинеты гениальных изобретателей 70-х годов. Для каждой очереди — своё двухуровневое лобби с ДНК-лестницей и акцентными светильниками, стойкой ресепшн, welcome-зоной, переговорной и кофепойнтом. В четвёртом корпусе (строится в I-й очереди) появится клуб-гостиная с Wi-Fi, которая трансформируется в коворкинг. Для жителей оборудуют подземный паркинг с лифтом на жилые этажи: 601 машиноместо, среди которых 32 — с зарядкой для электромобилей. В каждой парадной — вместительные колясочные. Дом «Гений».

Пространство гениальных открытий



РВІ ГЕНИЙ

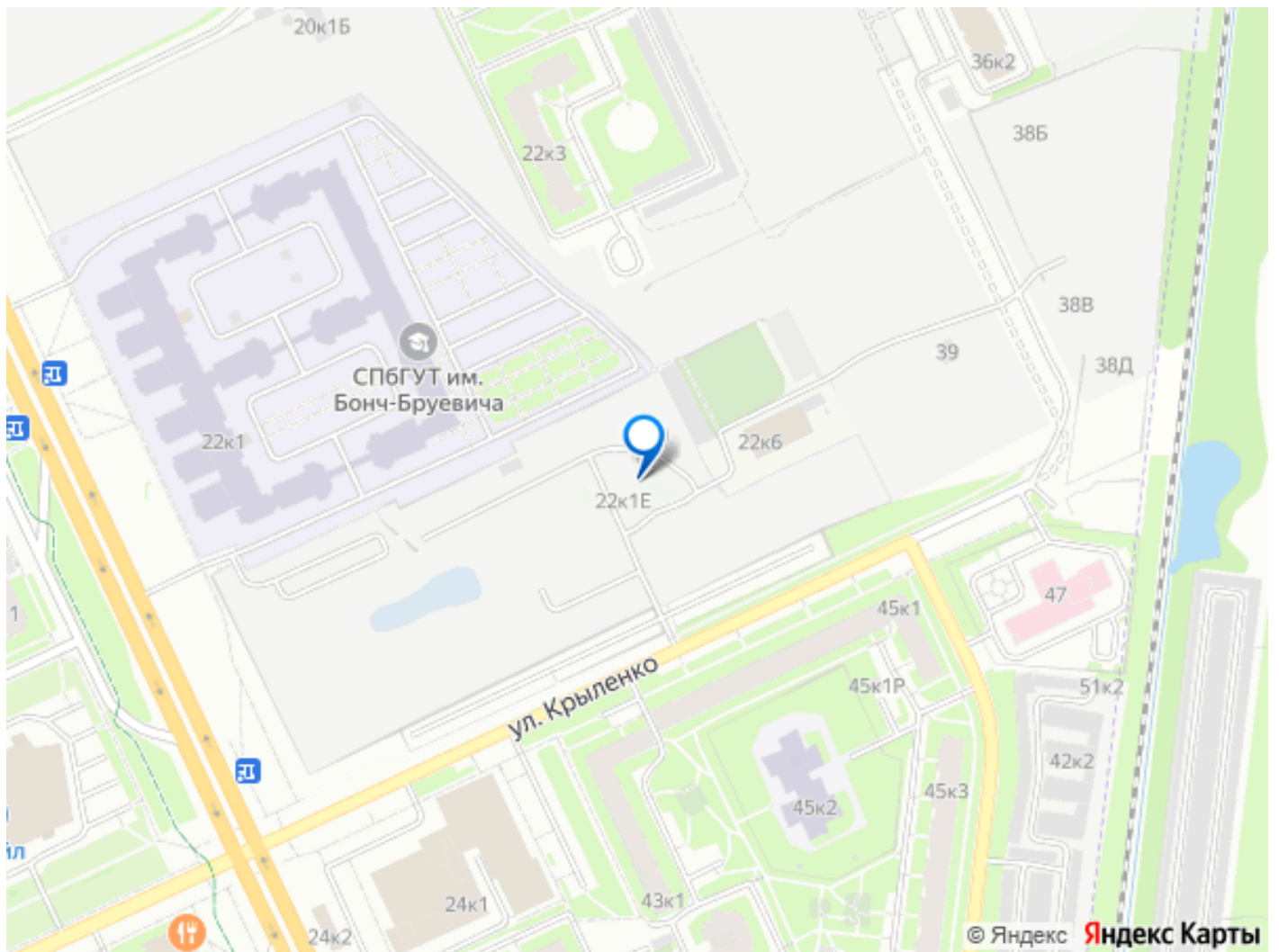


СТАРТ ПРОДАЖ
НА БОЛЬШЕВИКОВ



ПЛОЩАДКИ РІСНТЕР
BOITPOM

КОМНАТ ПЛОЩАДЬ ОТДЕЛКА



Move.ru - вся недвижимость России