

Создано: 29.12.2025 в 18:57

Обновлено: 19.01.2026 в 12:50

25 010 000 ₽

Округ

[СПБ, Адмиралтейский район](#)

Квартира

Количество комнат

2

Жилая площадь

29 м²

Площадь кухни

19.1 м²

Общая площадь

67.88 м²

Этаж

7/9

Детали объекта

Тип сделки

Продам

Раздел

[Квартиры](#)

Квартира в новостройке

да

Год сдачи

3 квартал 2029 г.

Покупка в ипотеку

да

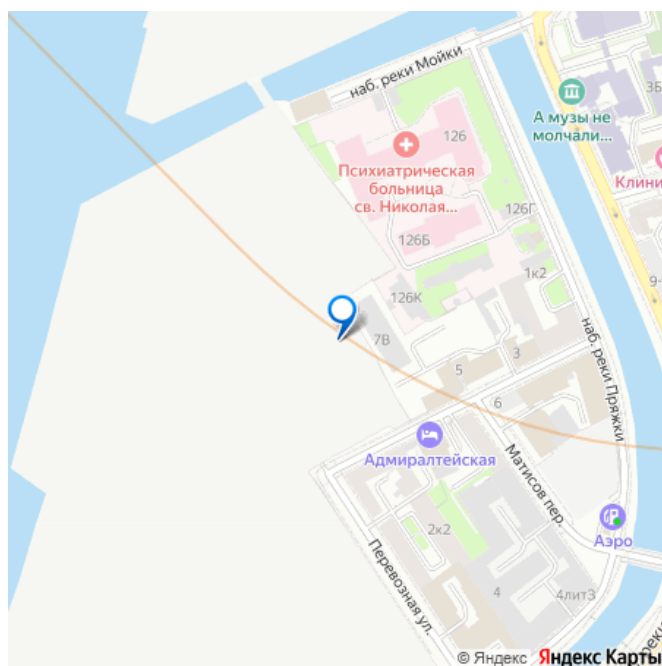
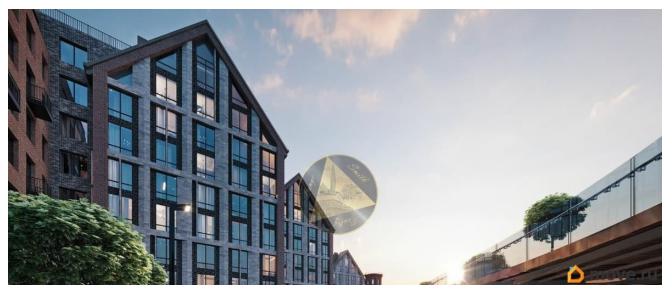
возможна ипотека, лифт, парковка

<https://spb.move.ru/objects/9288099672>

Брокер элитной недвижимости, Lange and Smith

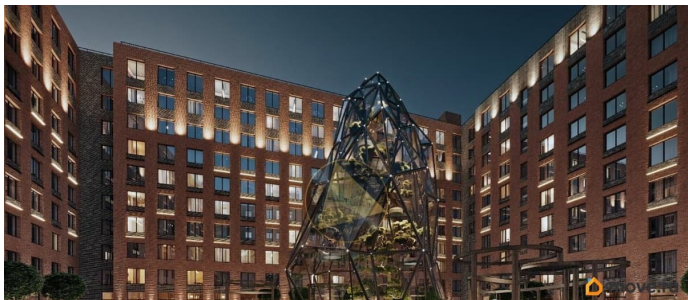
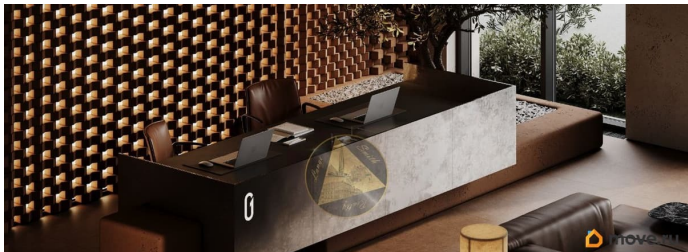
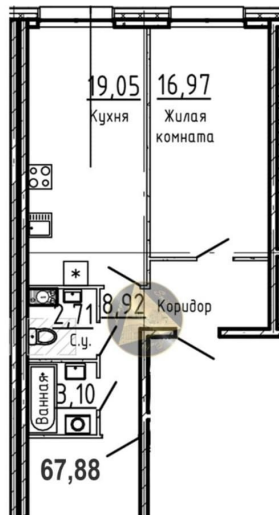
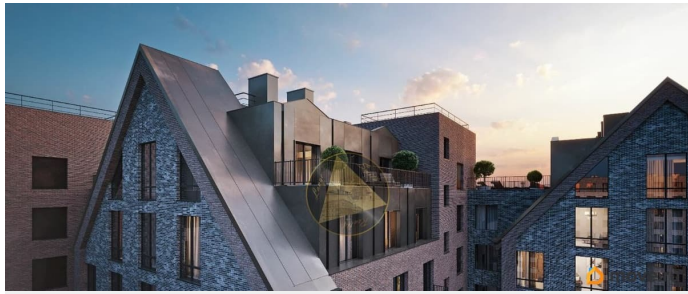
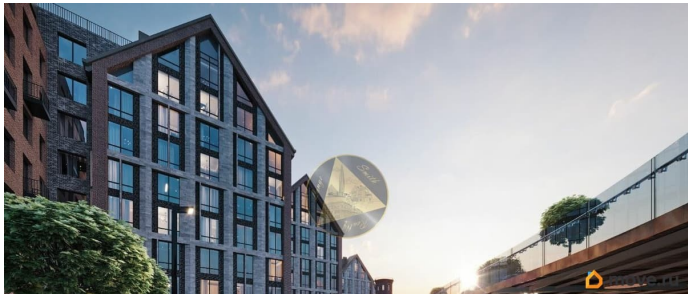
79884712419

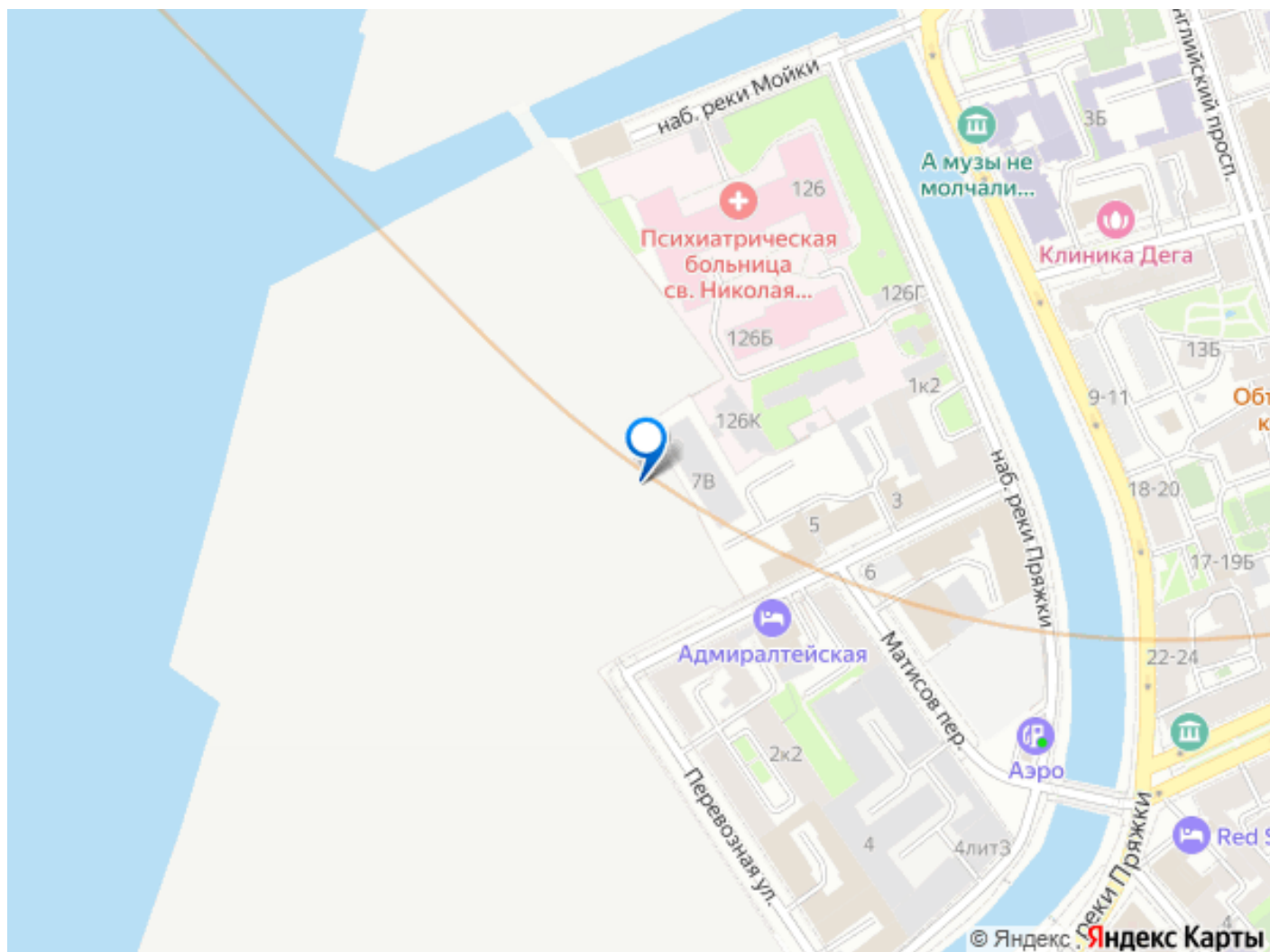
для заметок



Описание

Проект бизнес-класса на Матисовом острове в шаговой доступности от Мариинского театра. Внешний облик проекта представлен архитектором Евгением Подгорновым и студией Intercolumnium. Всего в составе комплекса 3 корпуса, выполненных с использованием передовых технологий строительства. Говоря о данном доме можно выделить следующие ПРЕИМУЩЕСТВА: 1. Жильцам будет доступна первая парящая набережная вдоль Невы, 16-метровый стеклянный эко-купол, детские и спортивные площадки, а также коммерческие помещения на 1 этаже. 2. Для автовладельцев предусмотрен подземный отапливаемый паркинг на 530 машиномест и открытая стоянка на 62 машиноместа и 340 велопарковочных мест. 3. На территории комплекса выполнено ландшафтное озеленение на площади более 9500 м². В проекте высажен первый сад сакуры в жилом квартале. 4. В радиусе 10 минут пешком доступны школы, детские сады, медицинские учреждения, супермаркеты, кафе, рестораны и парки. 5. За 1520 минут пешком можно добраться до Мариинского театра и острова Новая Голландия. Ближайшие станции метро Балтийская и Нарвская находятся в 15 минутах транспортом. Квартира находится на 7/9 этаже. Общая площадь квартиры 67.88 м². Просторная кухня-гостиная 19.05 м². Уединённая спальня 11.96 м². Детская комната 16.97 м². Раздельный санузел 3.10 + 2.71 м². Откройте для себя мир новой перспективы!





Move.ru - вся недвижимость России