

Создано: 25.11.2025 в 12:37

Обновлено: 11.02.2026 в 20:11

**Санкт-Петербург, Владимирский
проспект, 16**

16 000 000 ₽

Санкт-Петербург, Владимирский проспект, 16

Округ

[СПБ, Центральный район](#)

Улица

[проспект Владимирский](#)

Квартира

Количество комнат

2

Высота потолков

4.02 м

Жилая площадь

47.3 м²

Площадь кухни

15.3 м²

Общая площадь

67.8 м²

Этаж

3/4

Детали объекта

Тип сделки

Продам

Раздел

[Квартиры](#)

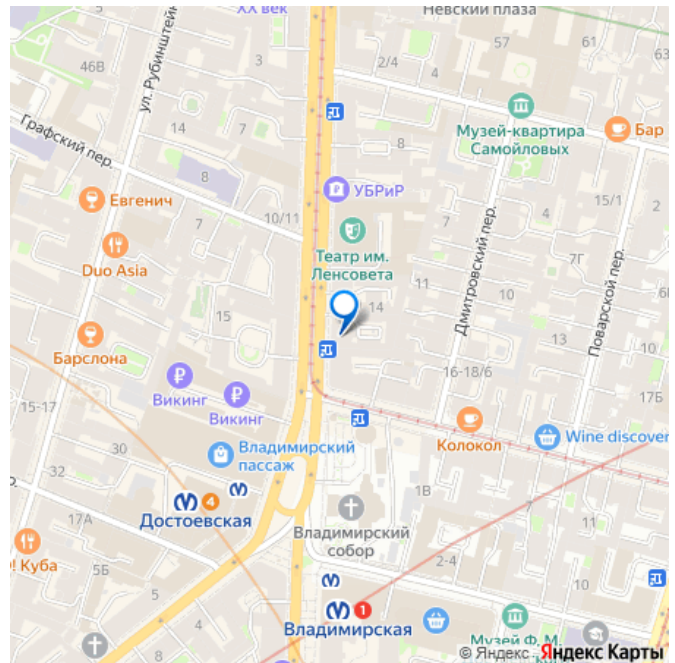
Тип санузла

<https://spb.move.ru/objects/9286844006>

Виталий Огай, Частный маклер

79110945944

для заметок



совмещенный

Вид из окна

во двор

Ремонт

косметический

Покупка в ипотеку

да

возможна ипотека, лифт

Описание

В самое сердце - в самом сердце Петербурга:

- в 300 метрах от Невского проспекта - в 350

метрах набережная реки Фонтанки - в 250

метрах от двух центральных станций метро,

хотя зачем в центре метро, когда до любой

достопримечательности можно дойти

пешком Вопреки расхожему мнению, что

жить в центре не удобно, в данной локации

всё буквально под рукой: - школы, лицеи,

гимназии и детские сады, ясли -

университеты и колледжи - всевозможные

театры, музеи, выставочные залы и галереи -

Сад ТЮЗа на Пионерской площади и

Багратионовский сквер - Кузнечный рынок,

гипермаркет и всевозможные магазины -

клиники для взрослых и детей, и также для

домашних питомцев - уютные семейные

рестораны и современные кофейни - лаунж

кафе и модные клубы и ПАБы При этом,

данная локация очень удобная с точки

зрения транспортной доступности как на

личном транспорте, так и на общественном,

так как важные транспортные артерии

центральной части города: Владимирский

пр., Невский пр., Литейный, Загородный пр.,

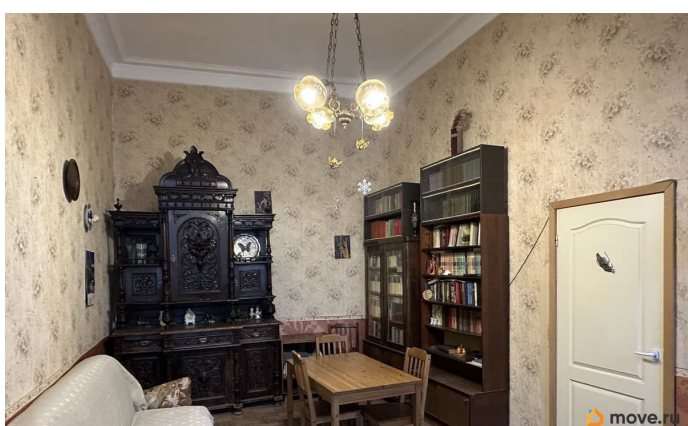
Лиговский пр., наб. р. Фонтанки, ул. Марата -

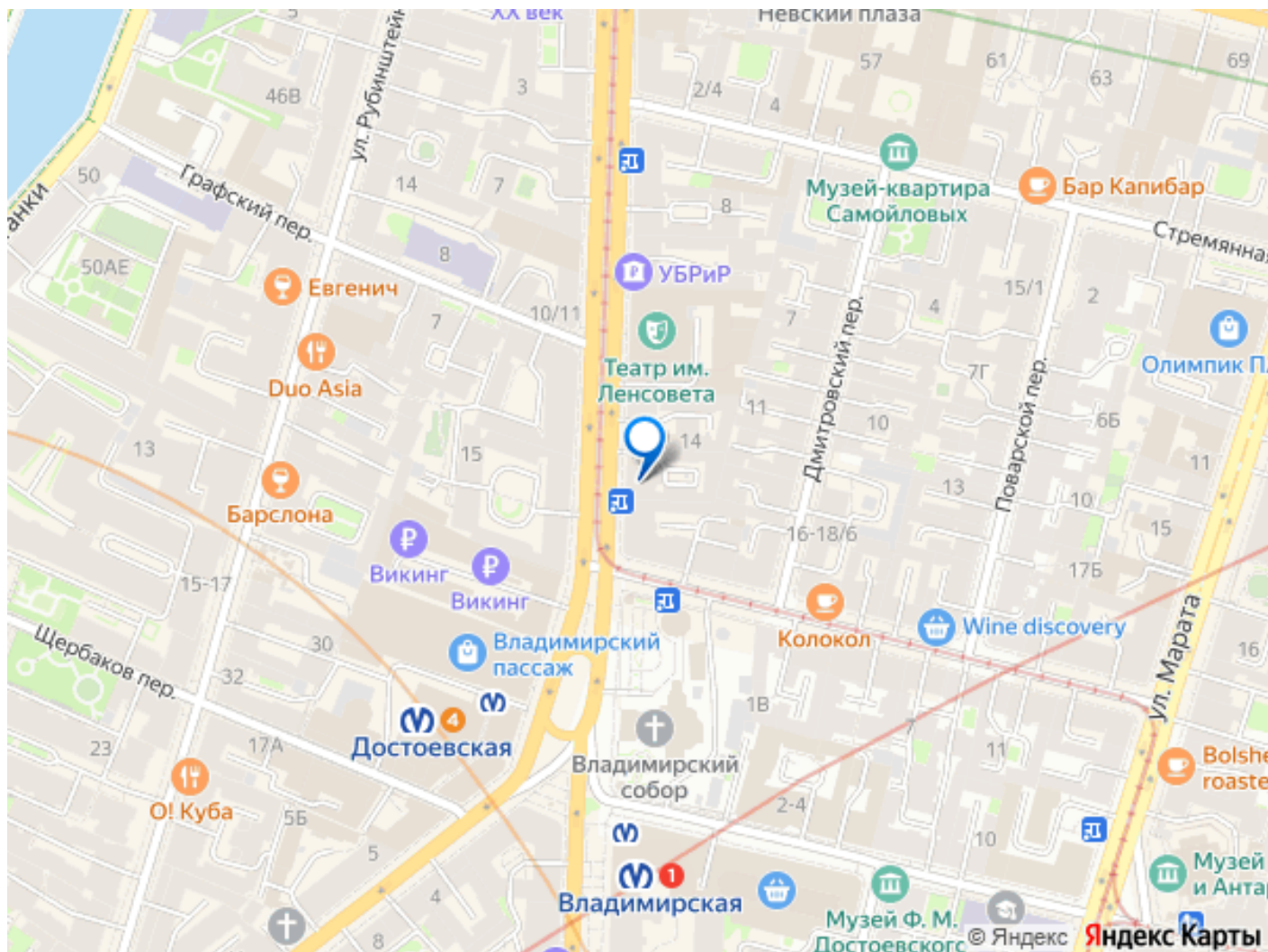
буквально в 2-х минутах от дома. Кроме этого

в закрытом дворе есть парковочное место,

что актуально в свете подорожавшей в 3-4
раза парковке в центре города. Квартира
расположена на 3-м этаже, 4-х этажного
кирпичного дома 1841 года постройки,
поэтому высота потолков впечатляющие 4
метра, большие окна и просторный метраж
Двухкомнатная квартира общей площадью
67,8 кв.м. + кладовка 2,85 кв.м. также с
очень высокими потолками, площадь кухни:
15 метров, сан/узел совмещённый, две
огромные смежные комнаты 21,8 + 25,5
метров. В каждой комнате по два окна,
направленные в тихий закрытый двор.
Внутри квартиры не капитальных стен, зато
периметр квартиры толстые капитальные
стены, можно сделать любую
перепланировку. Квартира в собственности
более 15 лет Один взрослый собственник
Никаких обременений, ограничений, детских
долей нет Встречная квартира в спальном
районе поближе к детям, поэтому сложности
не составит Просмотры по договорённости







Move.ru - вся недвижимость России