

Создано: 01.08.2024 в 11:10

Обновлено: 11.02.2026 в 15:32

<https://spb.move.ru/objects/9259582909>

Element, Element

79830679068

**Санкт-Петербург, Ремесленная улица,
17литЗ**

53 756 406 ₽

Санкт-Петербург, Ремесленная улица, 17литЗ

Округ

[СПБ, Петроградский район](#)

Улица

[улица Ремесленная](#)

Квартира

Количество комнат

2

Высота потолков

3 м

Жилая площадь

23.9 м²

Общая площадь

67.93 м²

Этаж

2/8

Детали объекта

Тип сделки

Продам

Раздел

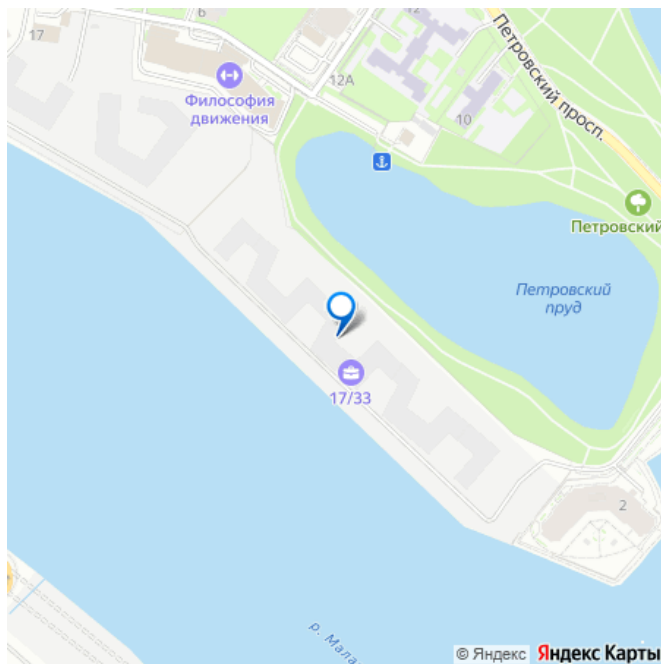
[Квартиры](#)

Ремонт

без отделки

Квартира в новостройке

для заметок



да

Год сдачи

4 квартал 2026 г.

Покупка в ипотеку

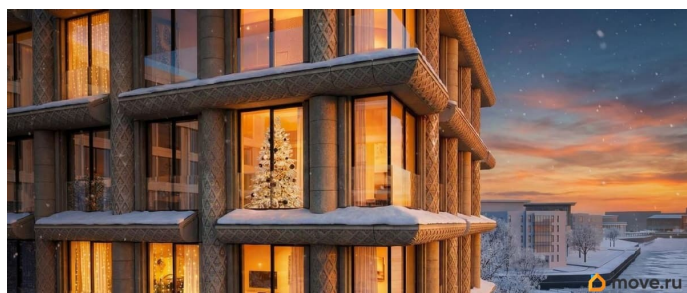
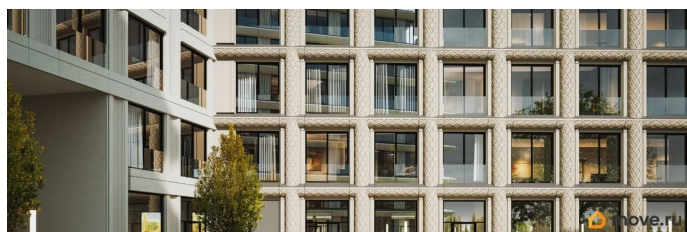
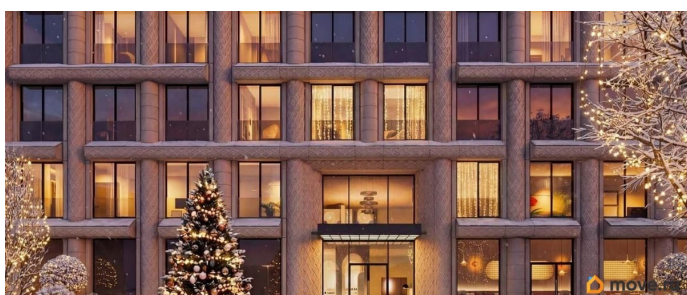
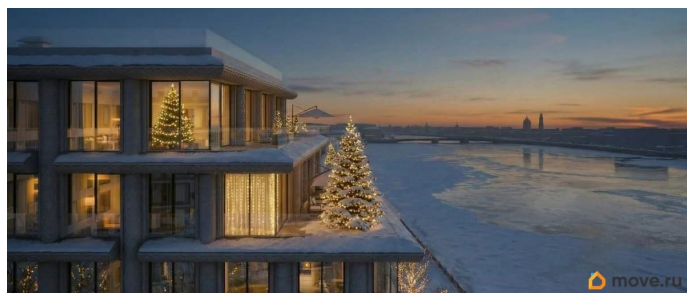
да

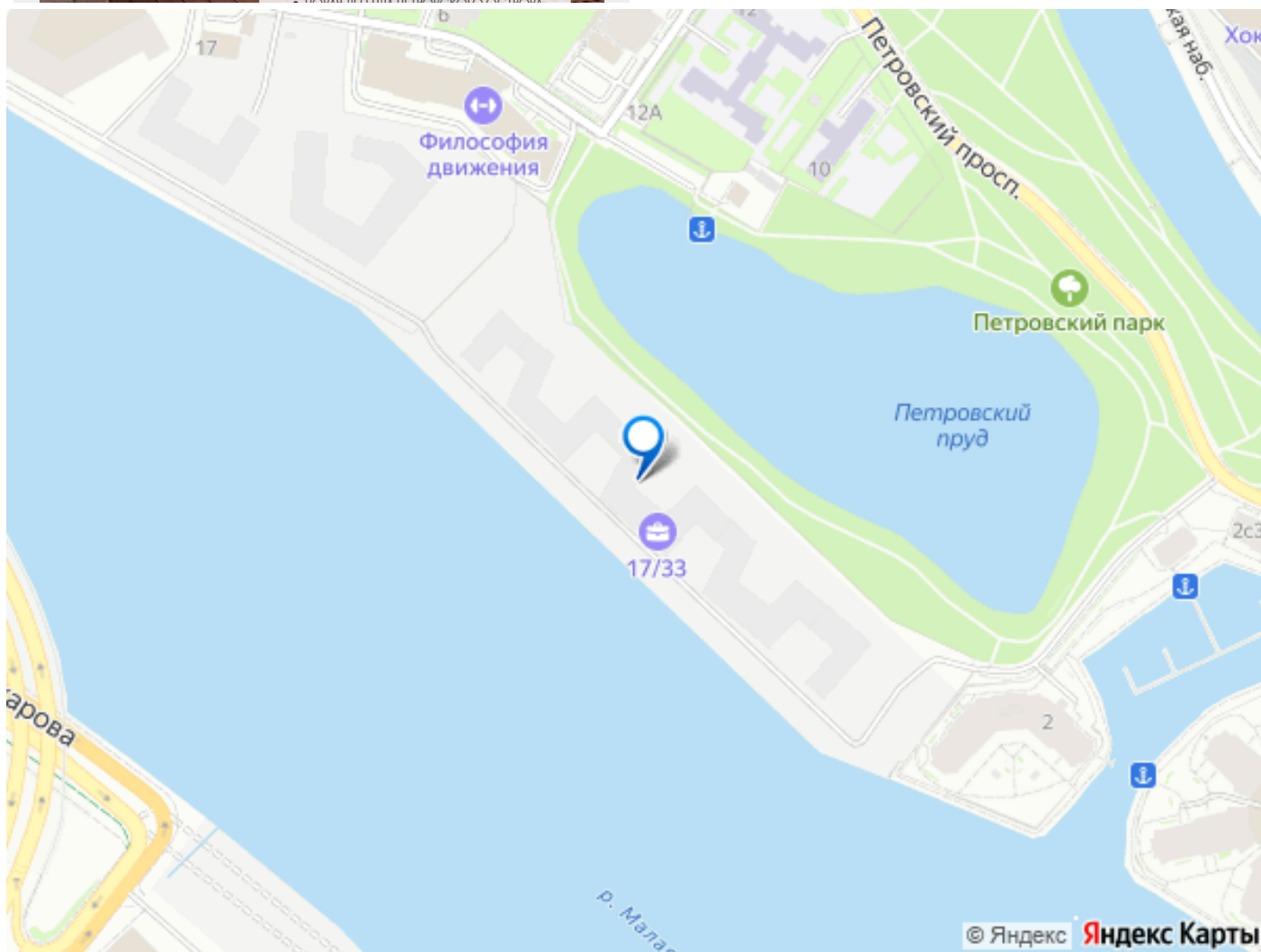
возможна ипотека, лифт

Описание

Сдаем в 2026 году! Апартамент 698 в Комплексе «17/33 Петровский остров» О проекте: Премиальный комплекс резиденций для истинных ценителей изысканной архитектуры, непревзойденного сервиса и необыкновенной панорамы Санкт-Петербурга. Уникальное расположение между Малой Невой и Петровским прудом подарит будущим резидентам неповторимое ощущение жизни на собственном уединенном острове. Уникальная локация. Проект расположен в объятых главных островов Петербурга — Петроградской стороны, Васильевского и Крестовского, и в самой зеленой и выигрышной части Петровского — на первой линии Малой Невы, между величественной рекой и тихим Петровским прудом. До ключевых точек притяжения, любимых парков, шопинга и развлечений — пара минут на авто. 100% видовых апартаментов. Виды на Малую Невку, на Петровский пруд.; Проект разделен на три формата: Club, Life, Residence; 5-8 этажей; высота потолка до 7 метров; 1000 м2 общественных пространств; фитнес и СПА; кинозал и зал для семейных торжеств; коворкинг и детский клуб; лаундж с библиотекой; терраса площадью 120 м2 для резидентов; ELEMENT создаёт инновационные жилые и коммерческие объекты в Санкт-

Петербурге и Москве, которые
устанавливают новые стандарты
эффективной жизни в мегаполисах.





Move.ru - вся недвижимость России