

Создано: 01.08.2025 в 14:30

Обновлено: 07.12.2025 в 20:09

**Санкт-Петербург, Полюстровский
проспект, 87**

23 029 573 ₽

Санкт-Петербург, Полюстровский проспект, 87

Округ

[СПБ, Калининский район](#)

Улица

[проспект Полюстровский](#)

Квартира

Количество комнат

2

Высота потолков

2.7 м

Жилая площадь

28.2 м²

Площадь кухни

16.8 м²

Общая площадь

67.95 м²

Этаж

4/13

Детали объекта

Тип сделки

Продам

Раздел

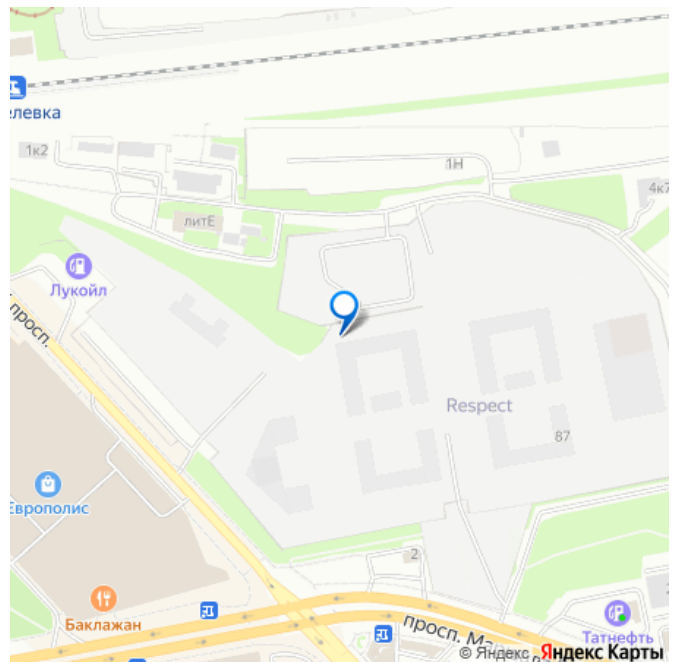
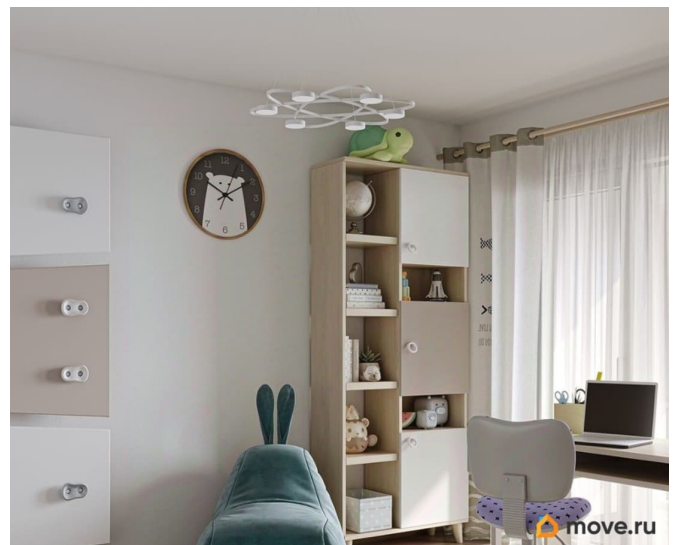
[Квартиры](#)

Тип балкона

<https://spb.move.ru/objects/9287035568>

**Петербургская Строительная
Компания, Петербургская
Строительная Компания
79335682256**

для заметок



лоджия

Тип санузла

совмещенный

Вид из окна

на улицу

Ремонт

с отделкой

Квартира в новостройке

да

Год сдачи

1 квартал 2026 г.

Покупка в ипотеку

да

возможна ипотека, лифт

Описание

Просторная 2-комн. квартира с отделкой в ЖК «RESPECT» на 4 этаже. Общая площадь:

67.95 кв.м., жилая: 28.16 кв.м., площадь просторной кухни-столовой: 16.82 кв.м.

Квартира - распашонка, выходит окнами на обе стороны дома одновременно, комнаты в течение дня равномерно освещены. В

квартире одна лоджия, один совмещенный и один раздельный санузел. Высота потолков

2.7 м. В ЖК Respect представлены два варианта чистовой отделки: светлая и

тёмная. Потолки: натяжные или

выравнивание с окраской, Окна: из ПВХ

профиля с двухкамерным стеклопакетом,

Остекление балконов и лоджий:

алюминиевое однослойное, Полы: покрытие

из ламината, полы санузлов: керамическая

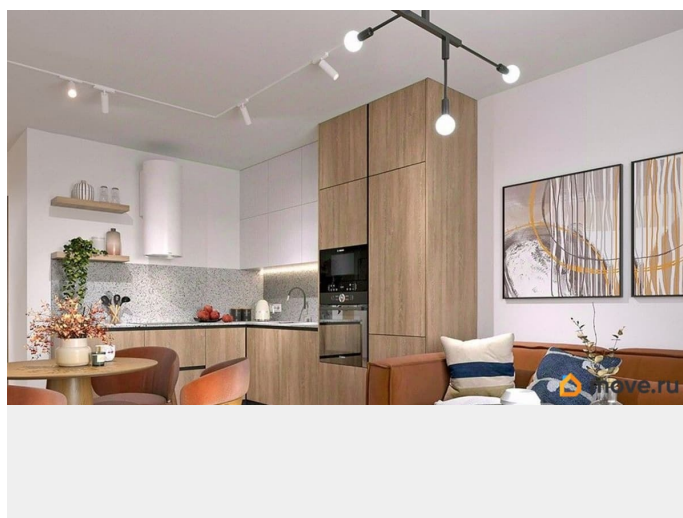
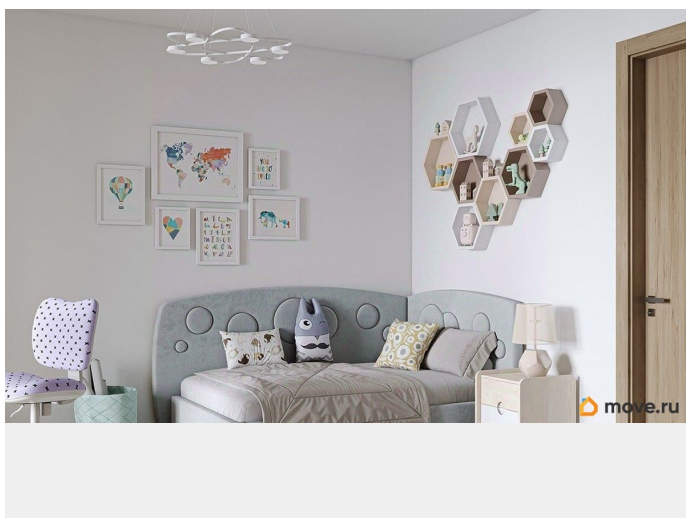
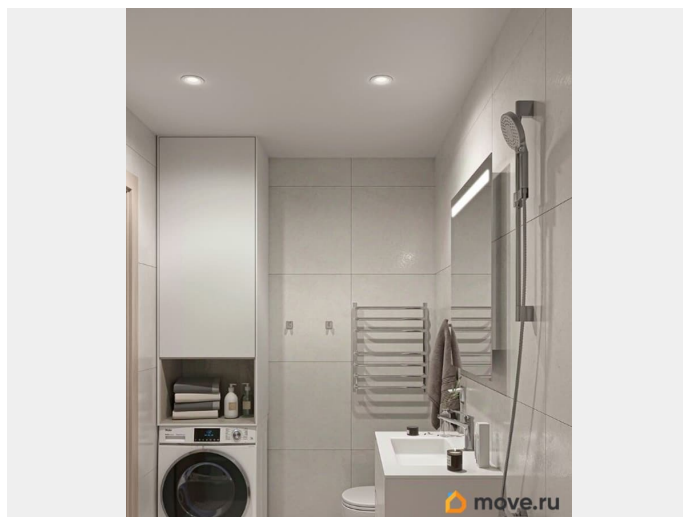
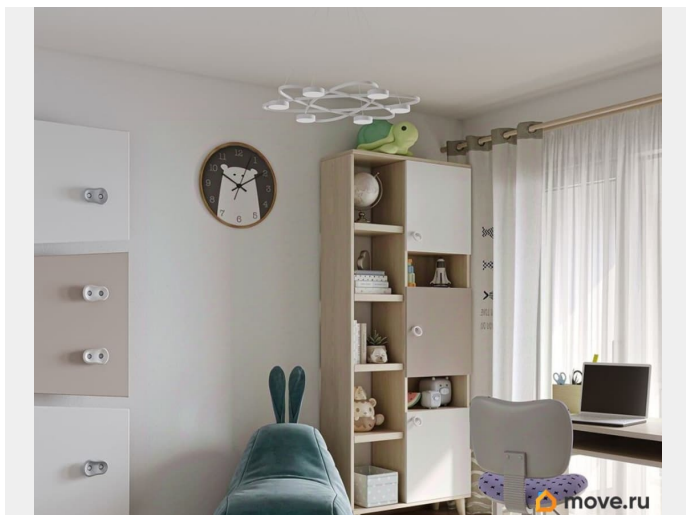
плитка или керамогранит, Стены: обои под

окраску, стены санузлов: керамическая

плитка или керамогранит. Установлены

межкомнатные двери. Санузел: раковина с тумбой, ванна или душевая кабина, унитаз, смесители. Выполнена полная разводка электропроводки. Дом монолитный, многоподъездный, высотой 13 этажей. Квартира находится в 1-й секции в корпусе 2. На этаже 7 квартир. В подъезде 1 пассажирский и 1 грузовой лифт. Окончание строительства - 1 квартал 2026 года. Оформление сделки по договору долевого участия. В шаговой доступности от жилого комплекса расположены станции метро (расстояние по прямой): «Лесная» (800 м), «Площадь Мужества» (1.4 км), «Выборгская» (1.9 км), также недалеко от этого корпуса находятся станции метро: «Академическая», «Политехническая». Квартал строится на Полюстровском пр, 87, в одной из самых востребованных локаций Петербурга. В 10 минутах пешком - метро «Лесная» и в 10 минутах на транспорте - Петроградская сторона. Высота домов от 7 до 13 этажей. На территории Respect строится школа на 1125 учащихся и детский сад на 240 мест. Запроектированы собственная газовая котельная, закрытая территория, дворы без машин и подземные паркинги с лифтами. Вентилируемые фасады облицованы клинкерным кирпичом. Дома из этого материала служат веками, являясь гордостью хозяев. Дизайн парадных зон и входных групп - сочетание лаконичности отделки и декоративных элементов с текстурами из натурального камня и дерева с приглушенной подсветкой теплым светом. Во входных группах расположены гостевые зоны с мягкой мебелью. Вся территория квартала будет связана единой концепцией благоустройства, разработанной ландшафтным бюро L.BURO. В основе - идея создания увлекательного ландшафтного

пространства для насыщенной жизни, включающего в себя пейзажные зоны, современные архитектурные композиции, открытые террасы на стилобатах с зонами отдыха и парклетами, спортивными площадками. Это пространство для людей всех возрастов и различных увлечений. На эксплуатируемой кровле на уровне первого этажа в домах 1 и 4 будут обустроены общественные видовые террасы. В квартале запроектированы внутренние закрытые территории дворов домов без доступа автомобилей и безбарьерная среда для велосипедистов и колясок. Предусмотрены IP-домофония с функцией дистанционного открывания калиток и парадных, а также дистанционн





RESPECT

2-комнатная
67,95 м²

- С отделкой
- Распашонка

Передача ключей
в 1 кв. 2026 г.



пск ПРОЕКТ

Корпус
№2-2

Этаж
4 из 17

Высота
2,7 м

