

Создано: 28.11.2025 в 13:25

Обновлено: 11.12.2025 в 13:54

**Санкт-Петербург, Светлановский
проспект, 115к1**

13 950 000 ₽

Санкт-Петербург, Светлановский проспект, 115к1

Округ

[СПБ, Калининский район](#)

Улица

[проспект Светлановский](#)

Квартира

Количество комнат

2

Высота потолков

2.7 м

Жилая площадь

38.6 м²

Площадь кухни

10.1 м²

Общая площадь

67 м²

Этаж

3/14

Детали объекта

Тип сделки

Продам

Раздел

[Квартиры](#)

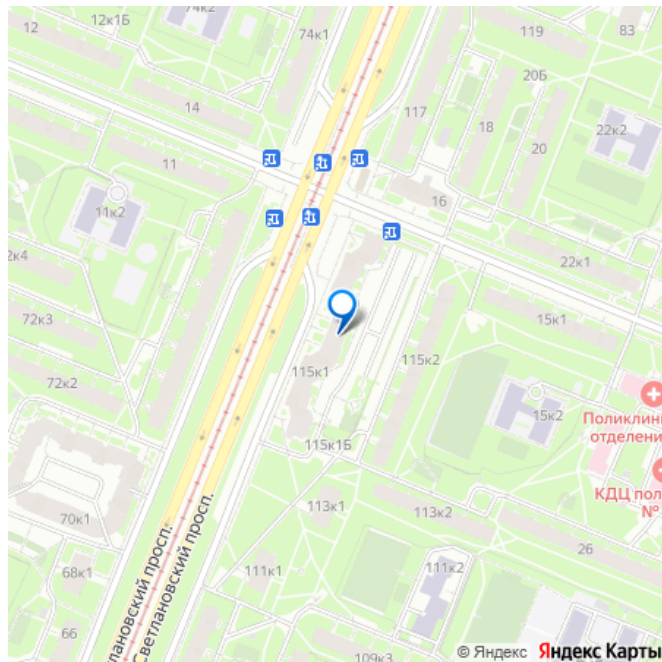
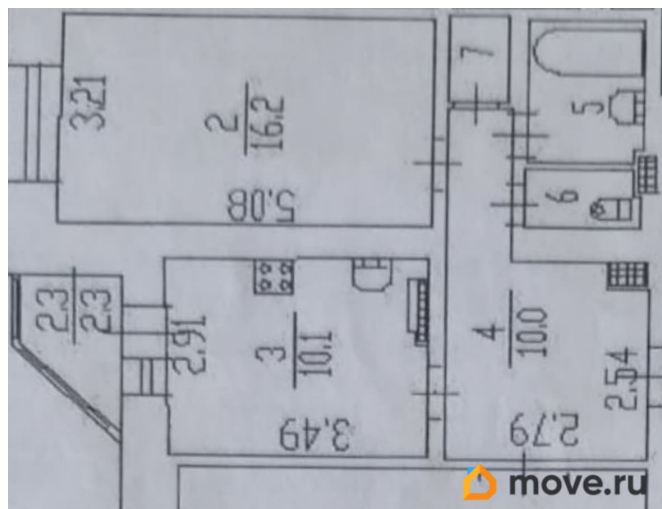
Тип балкона

<https://spb.move.ru/objects/9286969518>

Собственник

**79110248358,7981789
4871**

для заметок



лоджия

Тип санузла

раздельный

Вид из окна

на улицу

Ремонт

косметический

Покупка в ипотеку

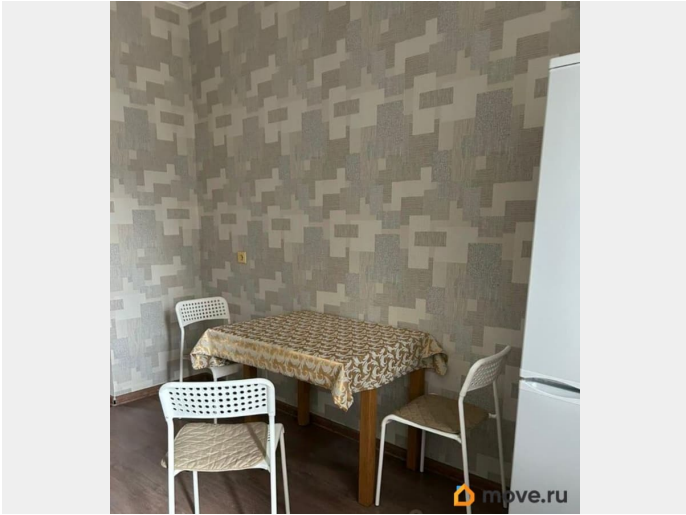
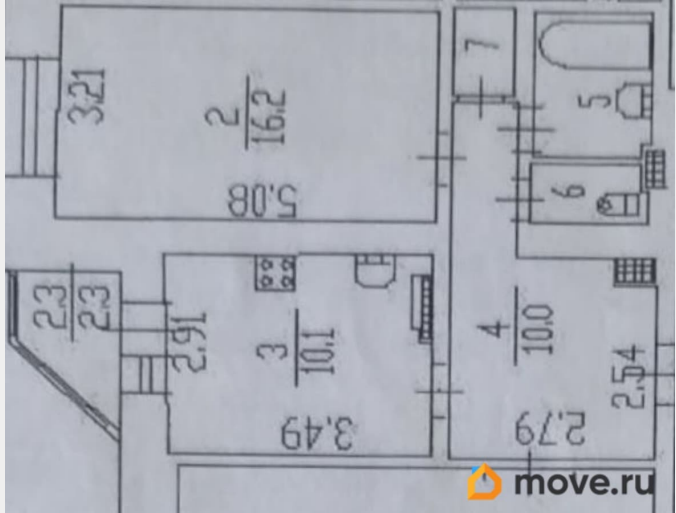
да

возможна ипотека, лифт, парковка

Описание

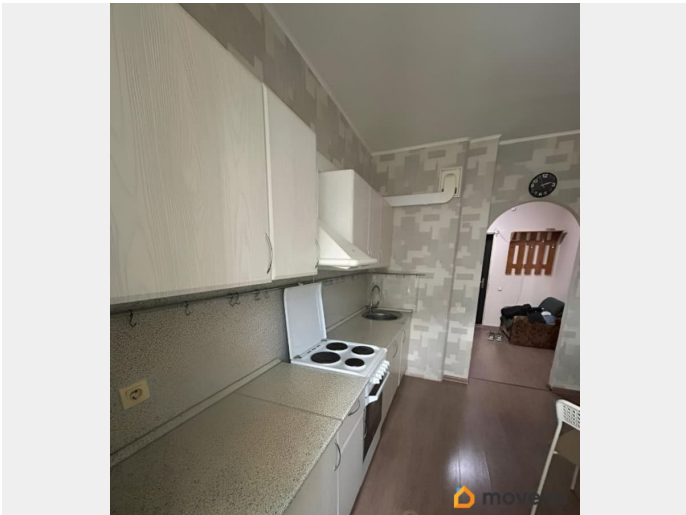
Продается уютная 2-комнатная квартира площадью 67 кв. м на 3-м этаже 14-этажного кирпичного дома, построенного в 2002 году. Просторная кухня 10.1 кв. м идеально подойдет, а жилая площадь в 38.6 кв. м позволяет комфортно разместиться. Высота потолков составляет 2.7 метра, что создает ощущение простора и свободы. Окна выходят как на улицу, так и во двор, поэтому в квартире будет достаточно естественного света. В квартире выполнен косметический ремонт. Планировка включает одну лоджию, которая станет отличным местом для отдыха. Санузел отдельный, что обеспечивает дополнительное удобство для жильцов. Дом находится в отличном состоянии: подъезды чистые, работают два пассажирских лифта. Для владельцев автомобилей предусмотрена наземная парковка. Район обладает развитой инфраструктурой: рядом есть школы и детские сады, что отлично подходит для семей с детьми. В шаговой доступности находятся магазины, где можно найти все необходимое для комфортной жизни. До метро можно дойти пешком за 19 минут.

Продажа осуществляется по договору купли-продажи. Квартира без обременений, все документы готовы к сделке.



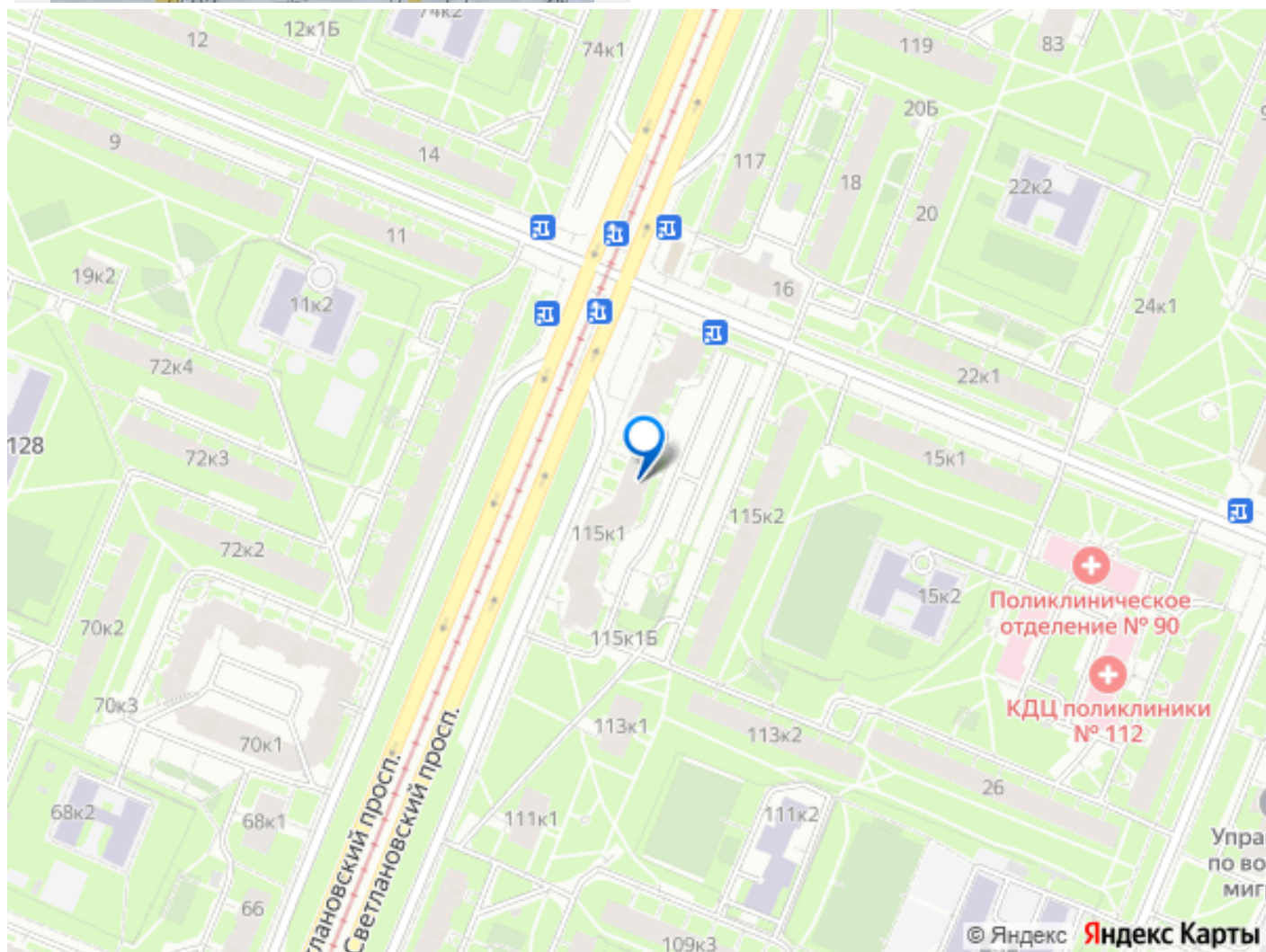
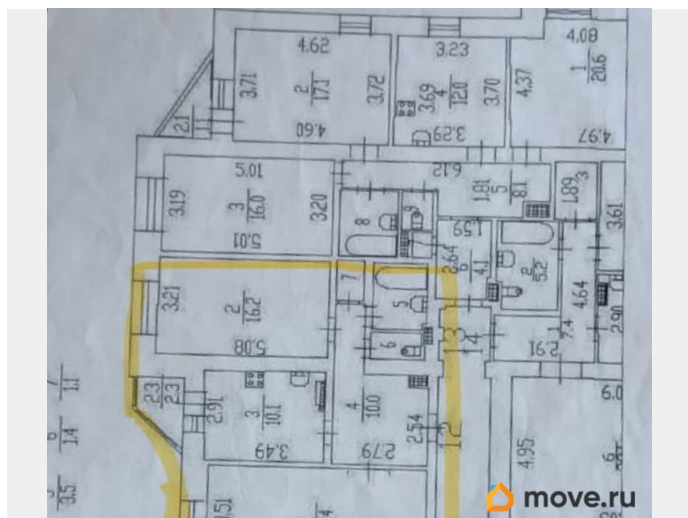
II. Характеристика квартиры

Квартира расположена на этаже, состоит из комнат,
жилой площадью кв.м, площадью кв.м,



III. Экспликация к плану квартиры

| № п/п | № комнаты *) | Назначение комнаты | Общая площадь квартиры | В т.ч. площадь из нее | | | Лоджий, балконов, веранд (с коэфф.и.) | Примечание **) |
|-------|--------------|--------------------|------------------------|-----------------------|-------|------------|---------------------------------------|----------------|
| | | | | Квартиры | Жилая | Вспомогат. | | |
| 1 | 1 | комната | 22,4 | 22,4 | 22,4 | | | |
| 2 | 2 | комната | 16,2 | 16,2 | 16,2 | | | |
| 3 | 3 | кухня | 10,1 | 10,1 | | 10,1 | | |
| 4 | 4 | коридор | 10,0 | 10,0 | | 10,0 | | |
| 5 | 5 | ванная | 3,5 | 3,5 | | 3,5 | | |
| 6 | 6 | туалет | 1,4 | 1,4 | | 1,4 | | |



Move.ru - вся недвижимость России