

Создано: 27.01.2026 в 10:42

Обновлено: 28.01.2026 в 20:20

Санкт-Петербург, Лыжный переулок, 2

18 400 000 ₽

Санкт-Петербург, Лыжный переулок, 2

Округ

[СПБ, Приморский район](#)

Улица

[Лыжный переулок](#)

Квартира

Количество комнат

2

Высота потолков

2.8 м

Жилая площадь

35 м²

Площадь кухни

11 м²

Общая площадь

67 м²

Этаж

2/26

Детали объекта

Тип сделки

Продам

Раздел

[Квартиры](#)

Тип балкона

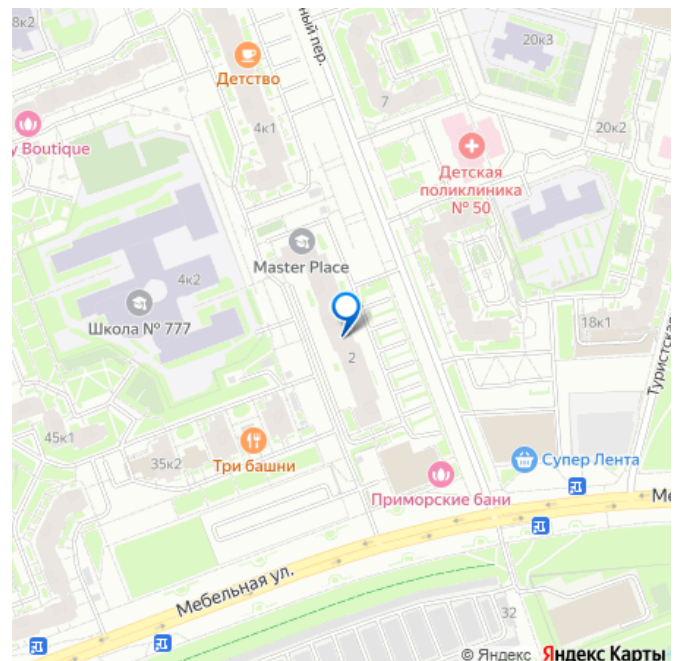
лоджия

<https://spb.move.ru/objects/9288404821>

Собственник

79118162448,7981800
0752

для заметок



Тип санузла

раздельный

Вид из окна

на улицу

Ремонт

евро

Квартира в новостройке

да

Год сдачи

2 квартал 2012 г.

Покупка в ипотеку

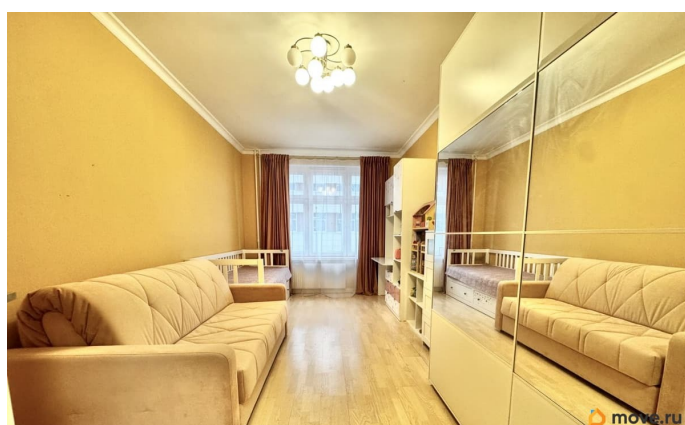
да

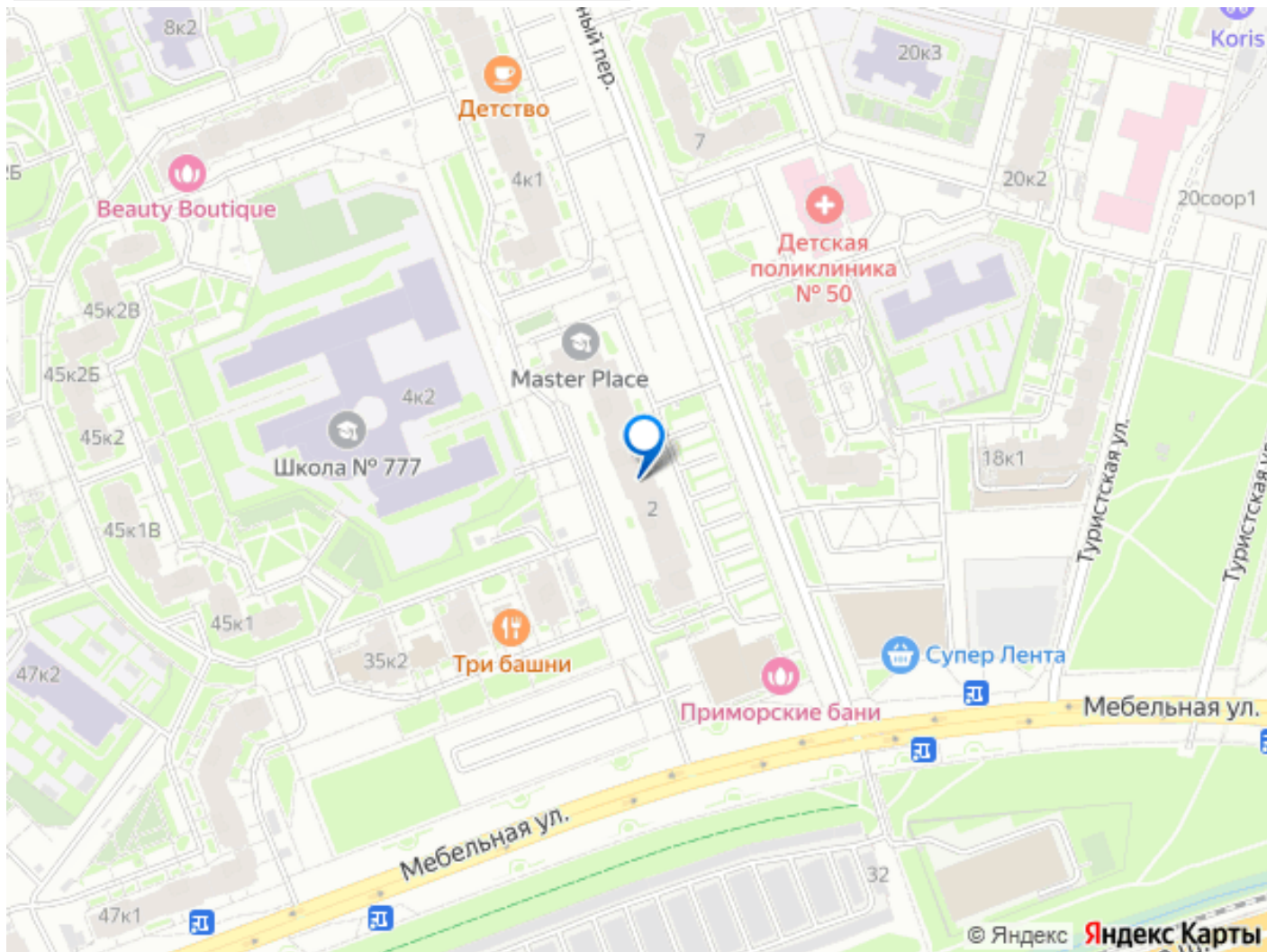
возможна ипотека, лифт, парковка

Описание

Продается уютная светлая квартира в благополучном микрорайоне. В квартире две изолированные комнаты, раздельный санузел, застекленный балкон, просторная кухня и прихожая, -все что нужно для комфортного проживания! Квартира продается со всей мебелью и техникой! Можно заезжать и жить! Один собственник, без обременений, готовы к сделке в любой момент. В доме есть наземная БЕСПЛАТНАЯ парковка со шлагбаумом, очень хорошее ТСЖ, свои дворники, всегда почищены тротуары и парковочные зоны. Абсолютно не слышно соседей, стены и перекрытия с хорошей звукоизоляцией. По всему периметру дома установлено видеонаблюдение. На цокольном этаже продуктовый магазин, аптека, частная школа, парикмахерская, цветы. Дом приписан к технологическому лицу 777, а также к гимназии 540. Рядом находится Юнтоловский

заказник и Лахтинский разлив, немногим
дальше парк 300-летия. В пешей доступности
станция метро Беговая, 5 минут на автобусе
до станции метро Старая Деревня, быстрый
выезд на ЗСД.





Move.ru - вся недвижимость России