

Создано: 04.02.2026 в 12:32

Обновлено: 04.02.2026 в 13:18

Собственник

79811141920

Санкт-Петербург, Корпусная улица, 9

36 000 000 ₽

Санкт-Петербург, Корпусная улица, 9

Округ

[СПБ, Петроградский район](#)

Улица

[улица Корпусная](#)

Квартира

Количество комнат

2

Высота потолков

3 м

Площадь кухни

20 м²

Общая площадь

67 м²

Этаж

4/14

Детали объекта

Тип сделки

Продам

Раздел

[Квартиры](#)

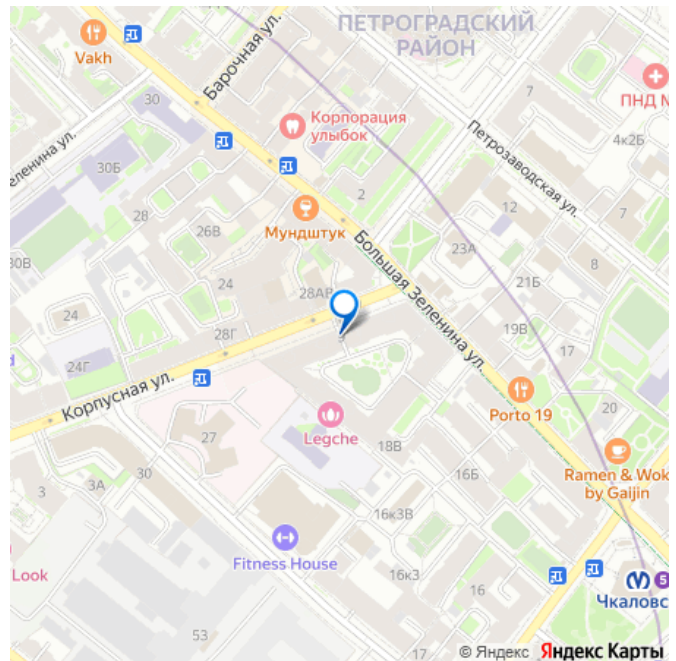
Тип балкона

балкон

Тип санузла

совмещенный

для заметок



Ремонт

дизайнерский

Квартира в новостройке

да

Год сдачи

4 квартал 2012 г.

Покупка в ипотеку

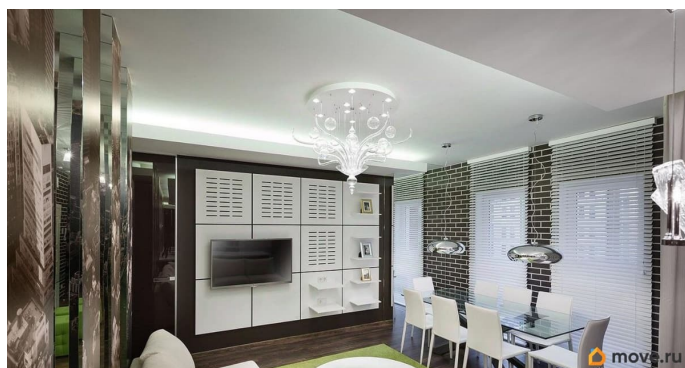
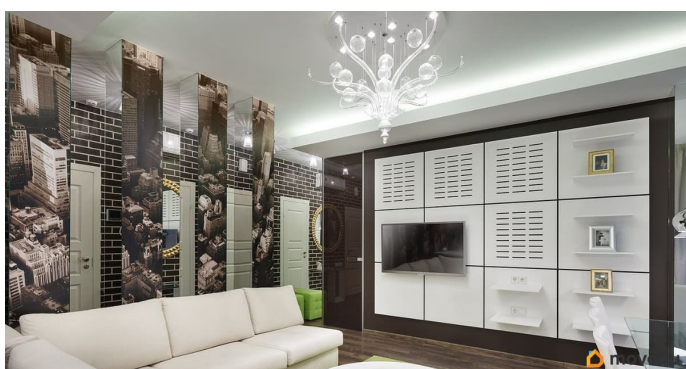
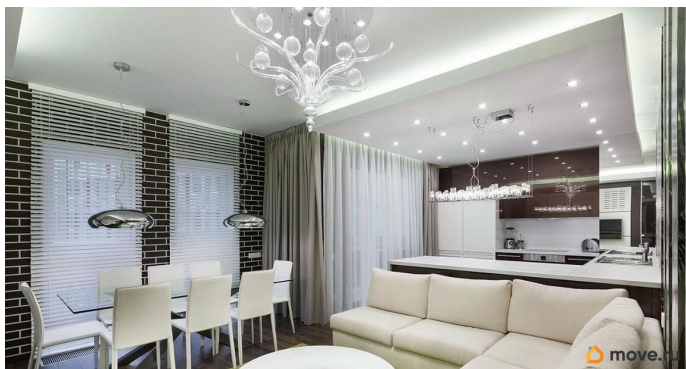
да

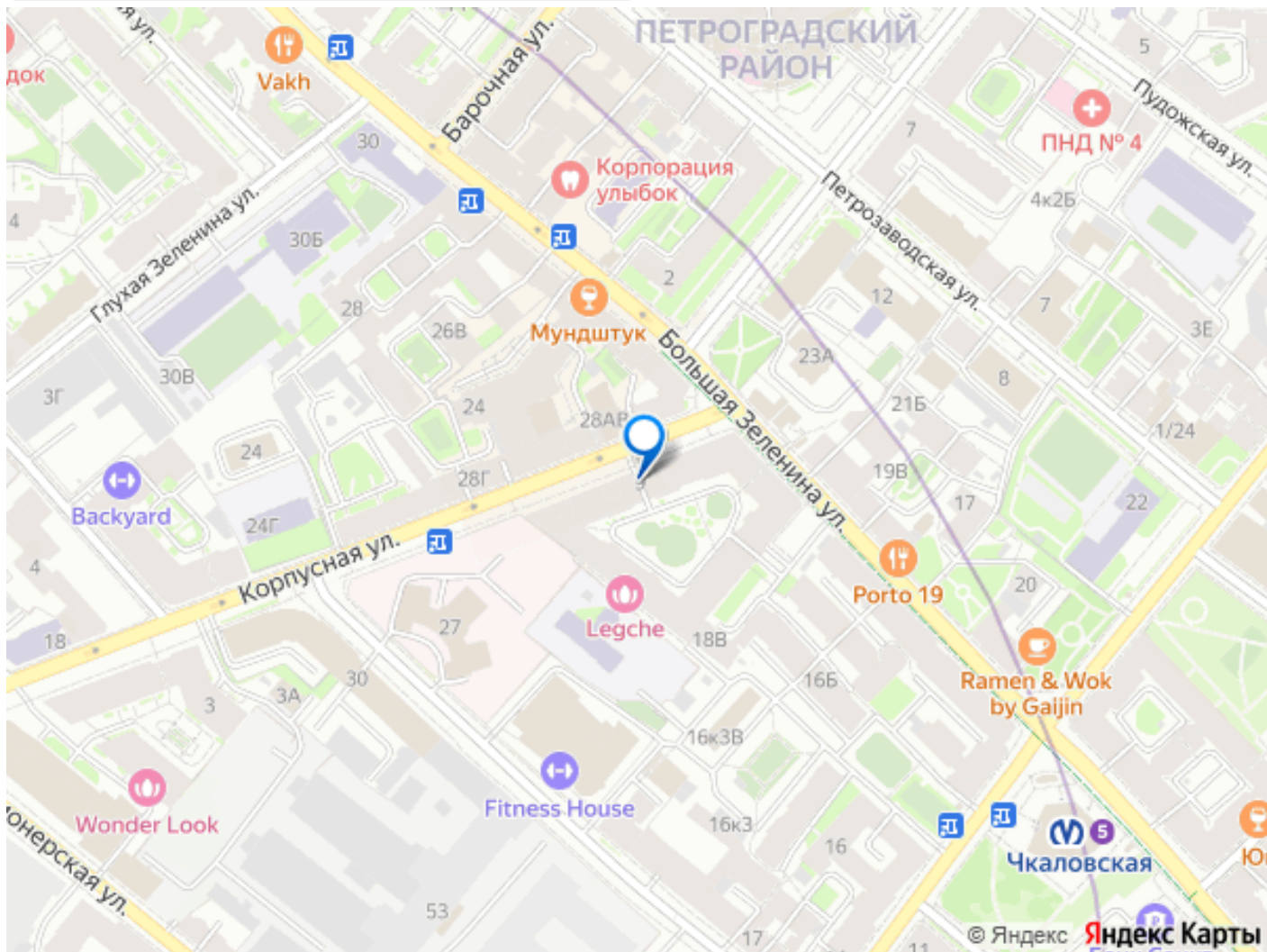
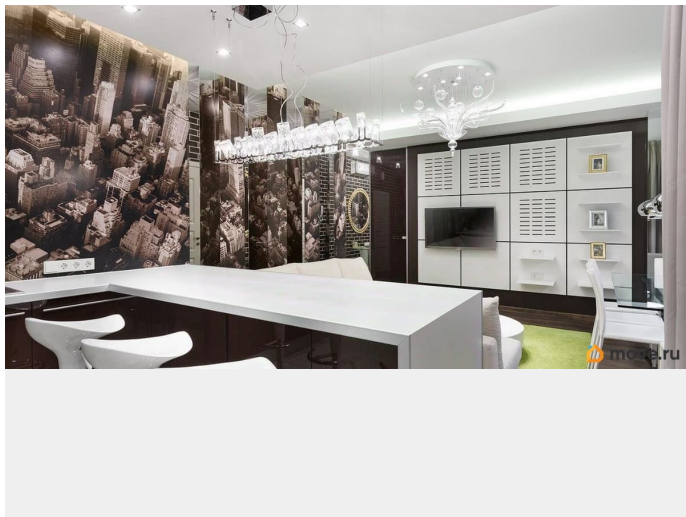
возможна ипотека, лифт, парковка

Описание

Помощь риэлтора не требуется. ЖК Lumiere. Элит класс. Эксклюзивная квартира с авторским дизайнерским ремонтом. Фотографии реальные, делались для публикации в журнале. Квартира просторная и светлая, без обременений. Один взрослый собственник. Продается со всей мебелью, светом и техникой: плита, духовой шкаф, посудомоечная машина, два кондиционера, два телевизора, стиральная машина, бойлер. Просторная кухня-гостиная со всей встроенной техникой, оборудованными местами для хранения, комфортной зоной отдыха. Барная стойка, зона столовой в гостиной. Вместительная гардеробная для верхней одежды при входе в квартиру, там же расположена зона постирочной. Спальня с отдельной вместительной гардеробной. Балкон. Отличные соседи, как по дому, так и в парадной на площадке, надежная охрана. Двор без машин, ограниченный доступ на территорию. Есть возможность аренды подземного паркинга. Большое количество парковочных мест на городской парковке по парковочным разрешениям, есть места у дома на отдельной территории под

шлагбаумом. Престижный район. 5 минут
пешком до метро Чкаловская. 10 минут до
Крестовского острова. Показы с 15.03.2026.





Move.ru - вся недвижимость России