

Создано: 03.02.2026 в 15:04

Обновлено: 03.02.2026 в 14:39

**Санкт-Петербург, улица Богословская,
4к1**

21 300 000 ₽

Санкт-Петербург, улица Богословская, 4к1

Округ

[СПБ, Калининский район](#)

Квартира

Количество комнат

2

Жилая площадь

37 м²

Площадь кухни

10 м²

Общая площадь

67 м²

Этаж

19/25

Детали объекта

Тип сделки

Продам

Раздел

[Квартиры](#)

Тип балкона

лоджия

Квартира в новостройке

да

Год сдачи

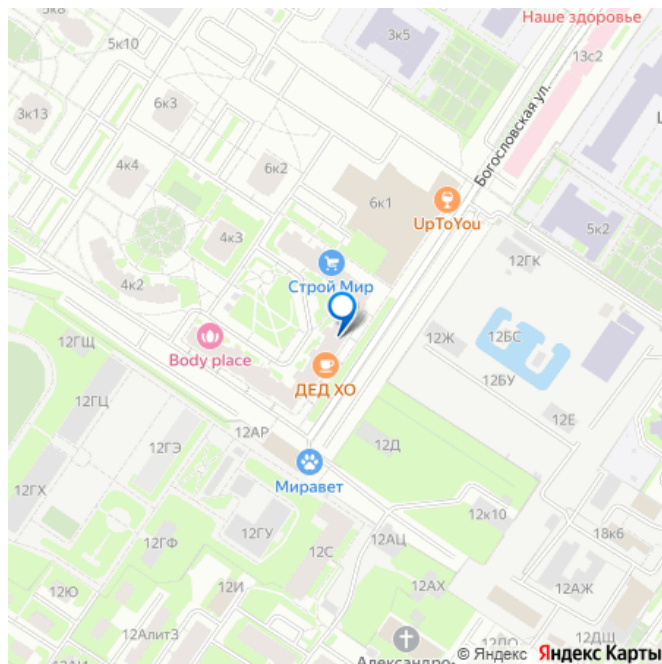
<https://spb.move.ru/objects/9288812486>

Георгий Епифанцев, ТРЕНД

Недвижимость

79111656319

для заметок



Покупка в ипотеку

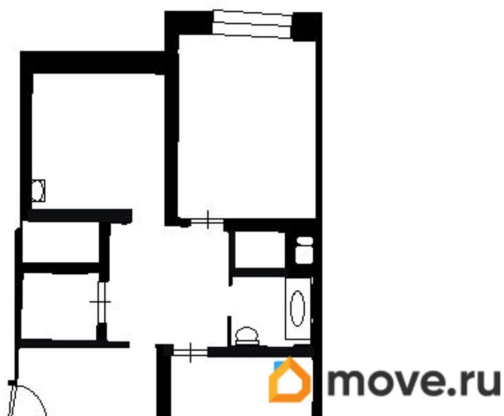
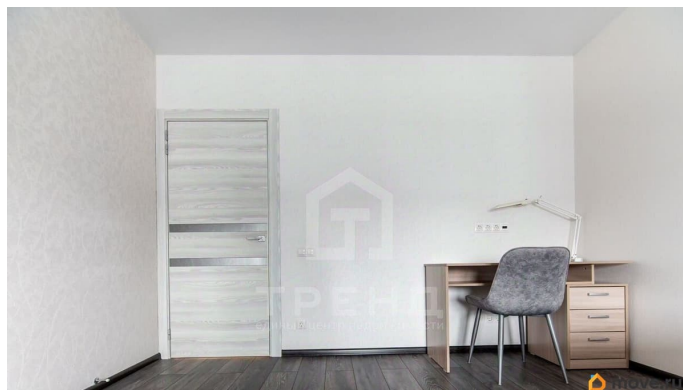
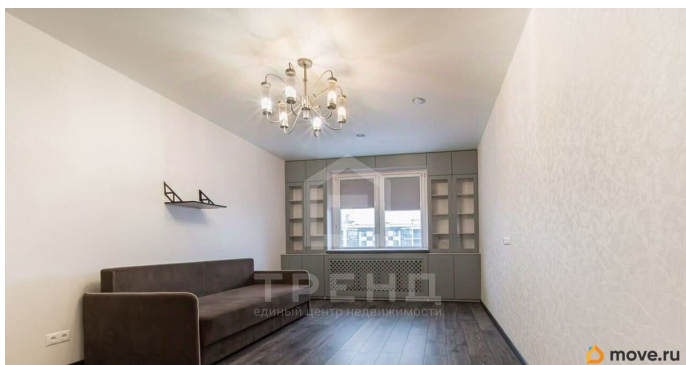
да

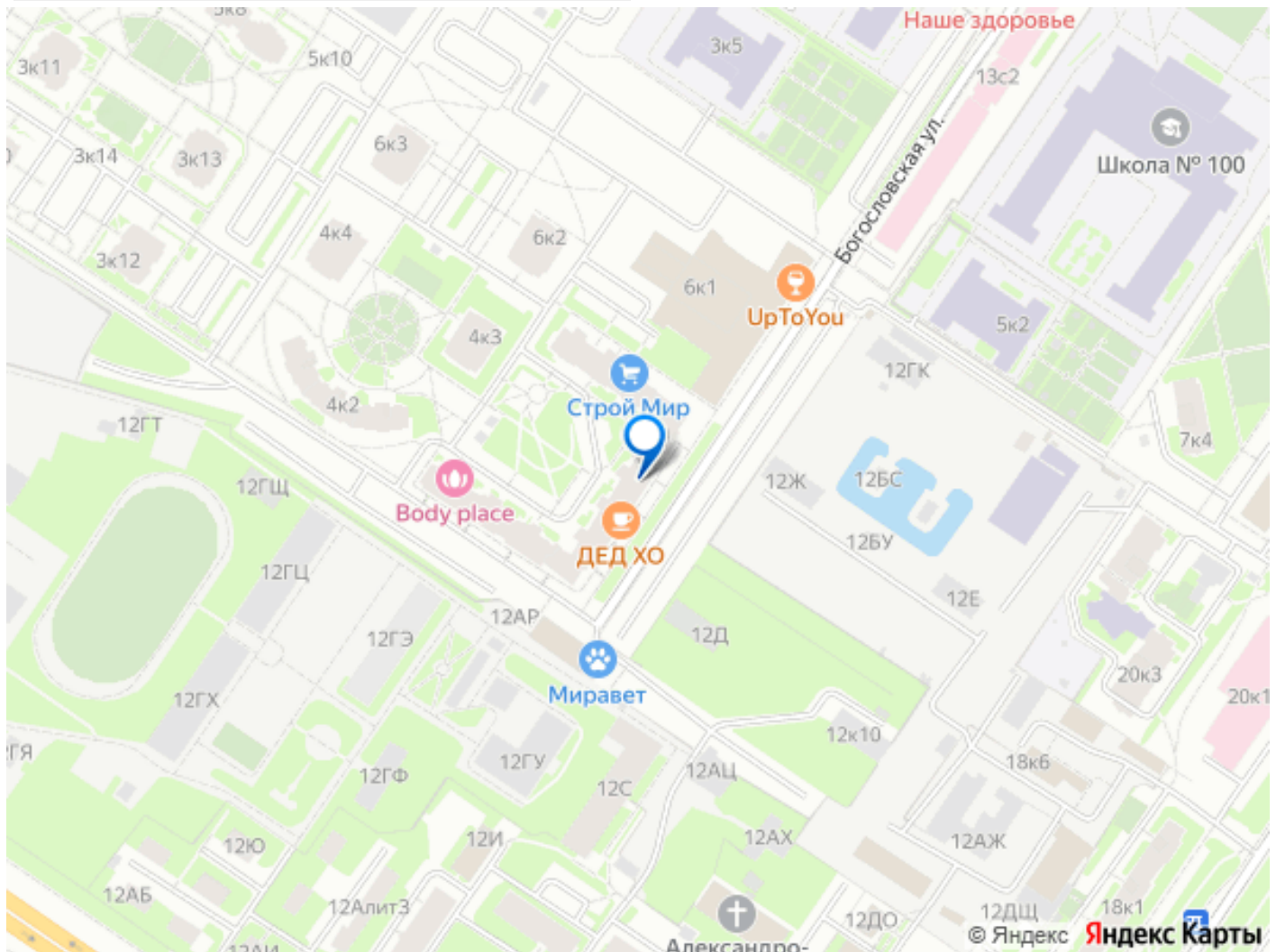
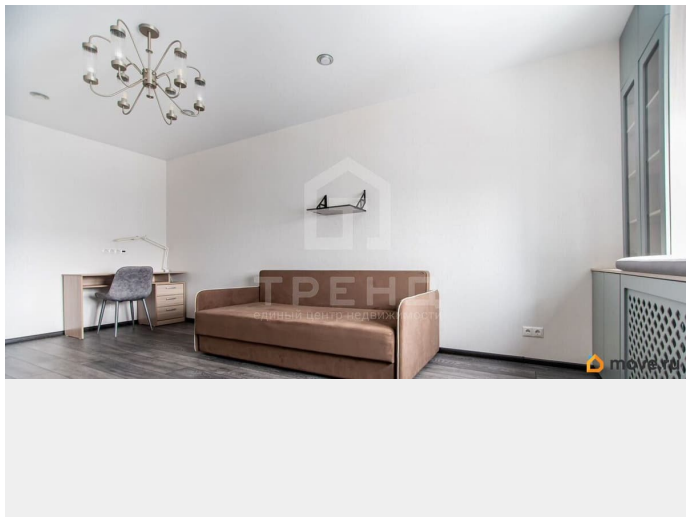
возможна ипотека, лифт, парковка

Описание

Код объекта: 2014185. ЭКСКЛЮЗИВНАЯ СТАВКА 12,99%! О ДОМЕ: Жилой комплекс «Калейдоскоп» это квартал, в состав которого входит шесть домов комфорт-класса высотой от 9 до 25 этажей. Новостройка занимает территорию площадью 6,3 гектара. Комплекс являются частью возводимого одним и тем же застройщиком микрорайона «Калина-Парк», первоначально он назывался «Калина-Парк 3», но впоследствии был переименован в «Калейдоскоп». О КВАРТИРЕ: Безупречное жилье, где каждый сантиметр пространства продуман до мелочей. Интерьер выполнен из премиальных материалов с акцентом на скрытые системы хранения. Уютная спальня оснащена климат-контролем и новой мебелью с ортопедическим матрасом, а из окна открывается вид на парк. Гостиная объединяет рабочую зону и зону отдыха. Кухня укомплектована европейской техникой, а ванная — надежной немецкой сантехникой Grohe. Идеальный баланс стиля и функциональности. Ремонт был сделан в 2024г. О ЛОКАЦИИ: Калининский район, восток Санкт-Петербурга. Развитая и удобная инфраструктура в шаговой доступности: магазины, аптеки, поликлиника, детский сад. Удобный выезд на Пискаревский проспект и КАД. Ближайшие станции метро «Лесная» и «Выборгская». До центра города — около 15 минут на машине в свободное от пробок время. Документы: Прямая продажа. Без

обременений. Никто не прописан.
Юридически чистая. Полная стоимость в
договоре. Продажа в связи с переездом.
Остались вопросы? Звоните , а так же
записывайтесь на просмотр!





Move.ru - вся недвижимость России