

Создано: 06.02.2026 в 13:37

Обновлено: 08.02.2026 в 13:06

<https://spb.move.ru/objects/9289359820>

**Ирина Воробцова, Владис Аврора**

**79111792654**

**Санкт-Петербург, проспект Науки, 17к6**

**18 900 000 ₽**

Санкт-Петербург, проспект Науки, 17к6

Округ

[СПБ, Калининский район](#)

Улица

[проспект Науки](#)

## Квартира

Количество комнат

2

Жилая площадь

37 м<sup>2</sup>

Площадь кухни

12 м<sup>2</sup>

Общая площадь

67 м<sup>2</sup>

Этаж

11/20

## Детали объекта

Тип сделки

Продам

Раздел

[Квартиры](#)

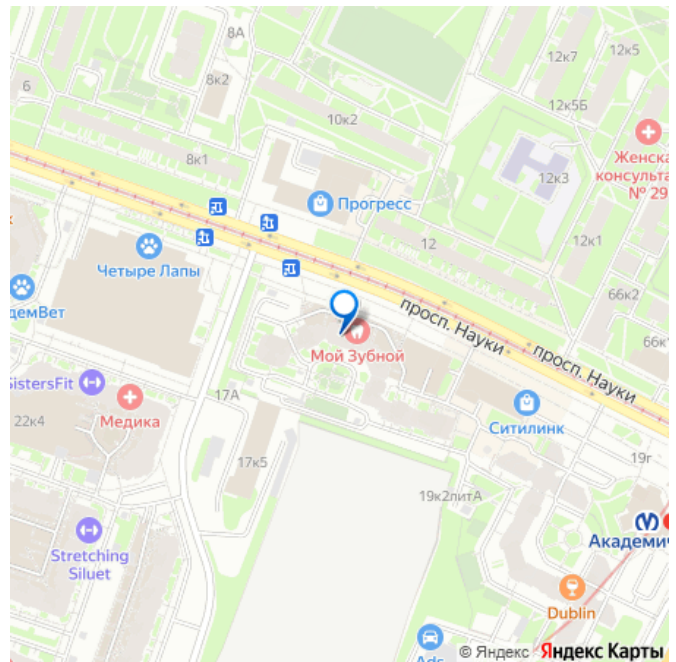
Тип балкона

балкон

Квартира в новостройке

да

для заметок



Год сдачи

2 квартал 2016 г.

---

Покупка в ипотеку

да

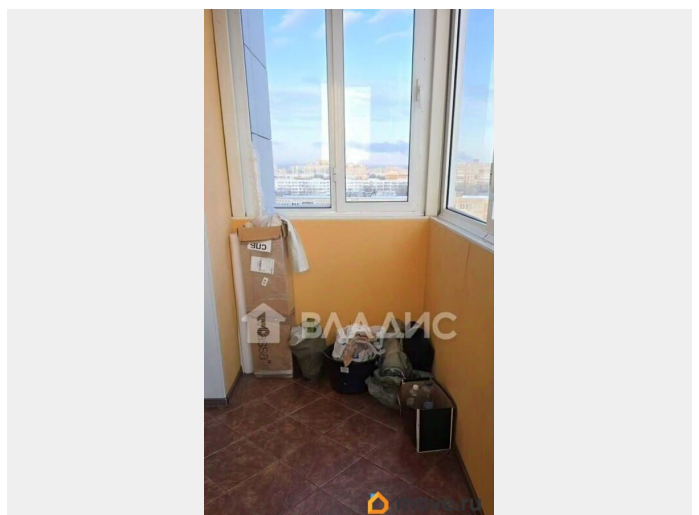
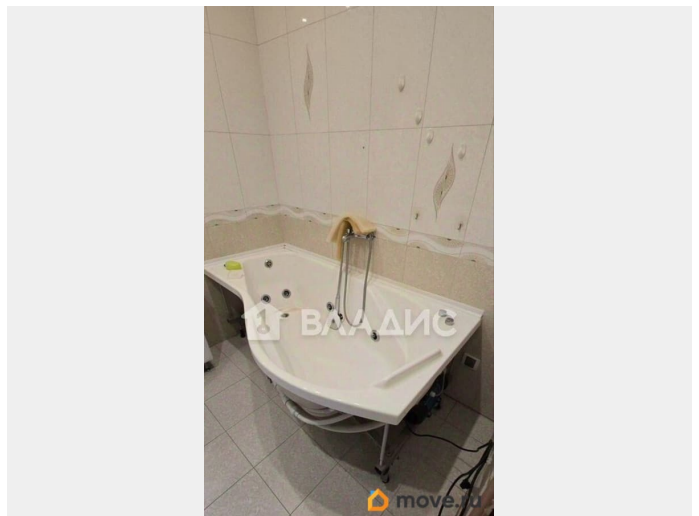
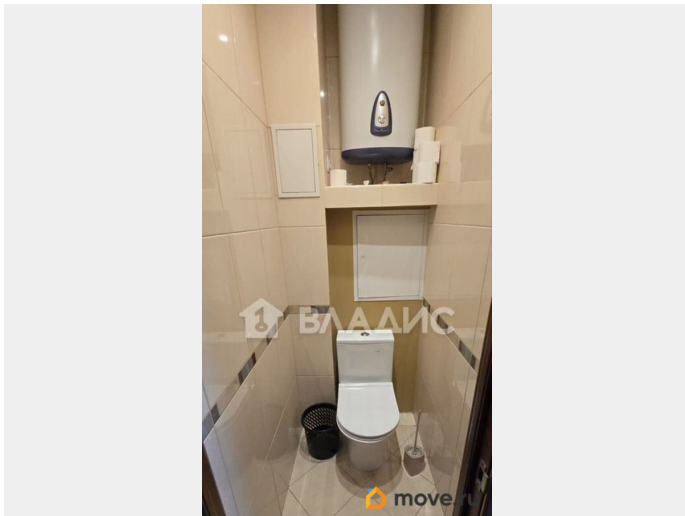
---

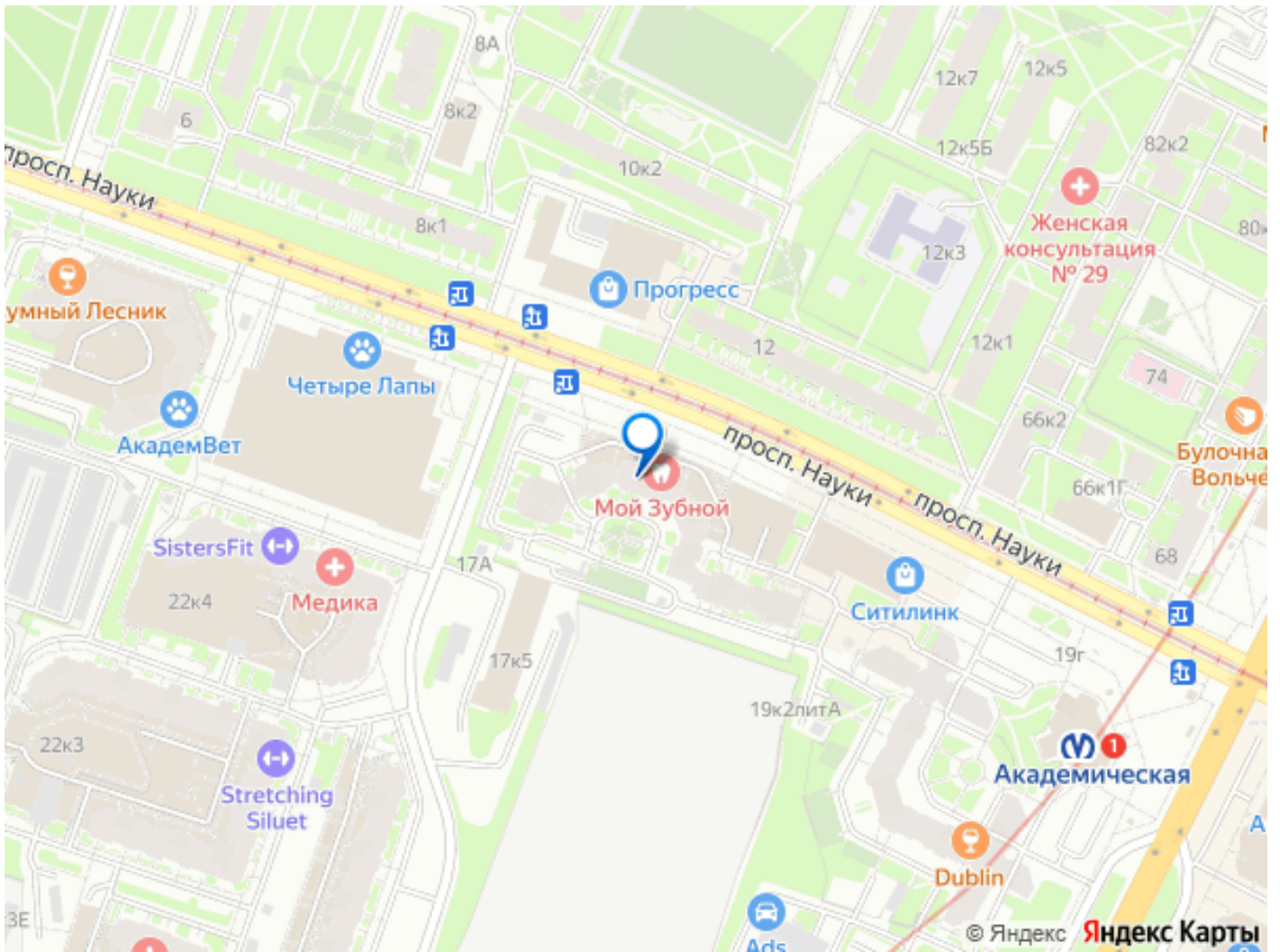
возможна ипотека, лифт, парковка

## Описание

Код объекта: 2033778. Уникальное предложение в Санкт-Петербурге! ОДИН СОВЕРШЕННОЛЕТНИЙ СОБСТВЕННИК БЕЗ ОБРЕМЕНЕНИЙ Представляем вашему вниманию двухкомнатную квартиру площадью 67 кв. м на 11-м этаже 20-этажного кирпично-монолитного дома 2007 года постройки. Квартира расположена в одном из самых удобных районов Санкт-Петербурга, что делает её идеальным выбором для различных категорий покупателей. Квартира: общая площадь 67 кв. м, жилая — 37 кв. м, кухня — 12 кв. м. Две изолированные комнаты (12 и 25 кв. м), высота потолков 2,8 м, косметический ремонт, один отдельный санузел, балкон. Преимущества: выгодное предложение на рынке недвижимости, идеально подходящее для тех, кто ищет комфортное жильё по доступной цене. Расположение: близость к основным транспортным магистралям и станциям метро обеспечивает быстрый доступ в любой район города. Инфраструктура: развитая социальная и коммерческая инфраструктура в районе — школы, детские сады, магазины, спортивные комплексы и парки. Безопасность и комфорт: огороженная территория, наземная парковка. Для кого эта квартира: Молодые специалисты оценят мобильность и доступность. Студенты найдут удобное расположение относительно учебных заведений. Семьи с детьми по

достоинству оценят развитую инфраструктуру района. Пары без детей найдут здесь комфортное пространство для жизни. Пожилые пары оценят удобство и безопасность. Бизнес-профессионалы оценят близость к деловым центрам. Инвесторы увидят потенциал в ликвидности и перспективе роста стоимости. Поможем одобрить ИПОТЕКУ по сниженной ставке  
БЕСПЛАТНО ПРОКОНСУЛЬТИРУЕМ по сделке





Move.ru - вся недвижимость России