

Создано: 25.10.2025 в 21:01

Обновлено: 04.02.2026 в 22:40

Санкт-Петербург, Литейный проспект, 35

**17 700 000 ₽**

Санкт-Петербург, Литейный проспект, 35

Округ

[СПБ, Центральный район](#)

Улица

[проспект Литейный](#)

## Квартира

Количество комнат

2

Высота потолков

2.8 м

Жилая площадь

42.6 м<sup>2</sup>

Площадь кухни

7.5 м<sup>2</sup>

Общая площадь

68.2 м<sup>2</sup>

Этаж

4/5

## Детали объекта

Тип сделки

Продам

Раздел

[Квартиры](#)

Тип санузла

раздельный

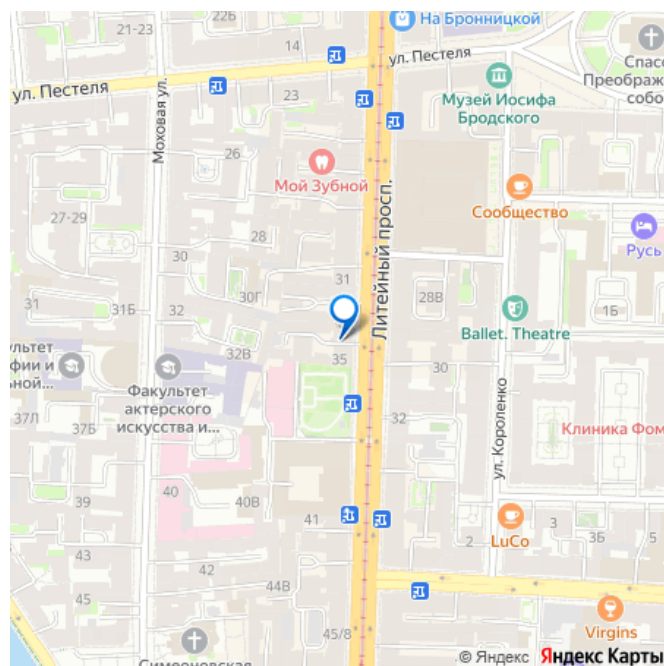
<https://spb.move.ru/objects/9286094630>

МЦСН, МЦСН

**79893538503,7911170**

**9020**

для заметок



Вид из окна

во двор

Ремонт

евро

Покупка в ипотеку

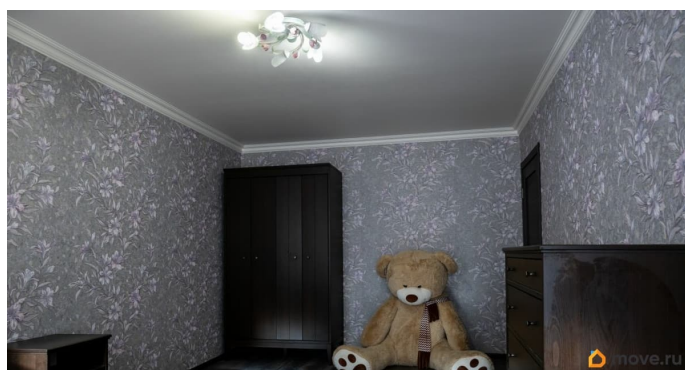
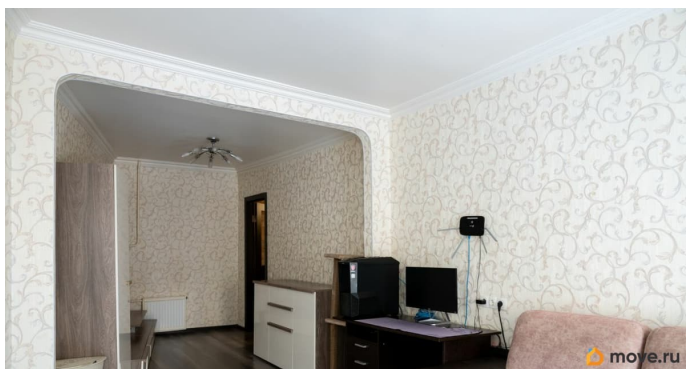
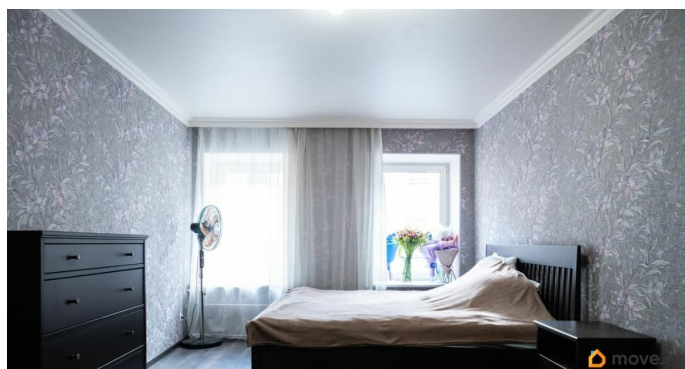
да

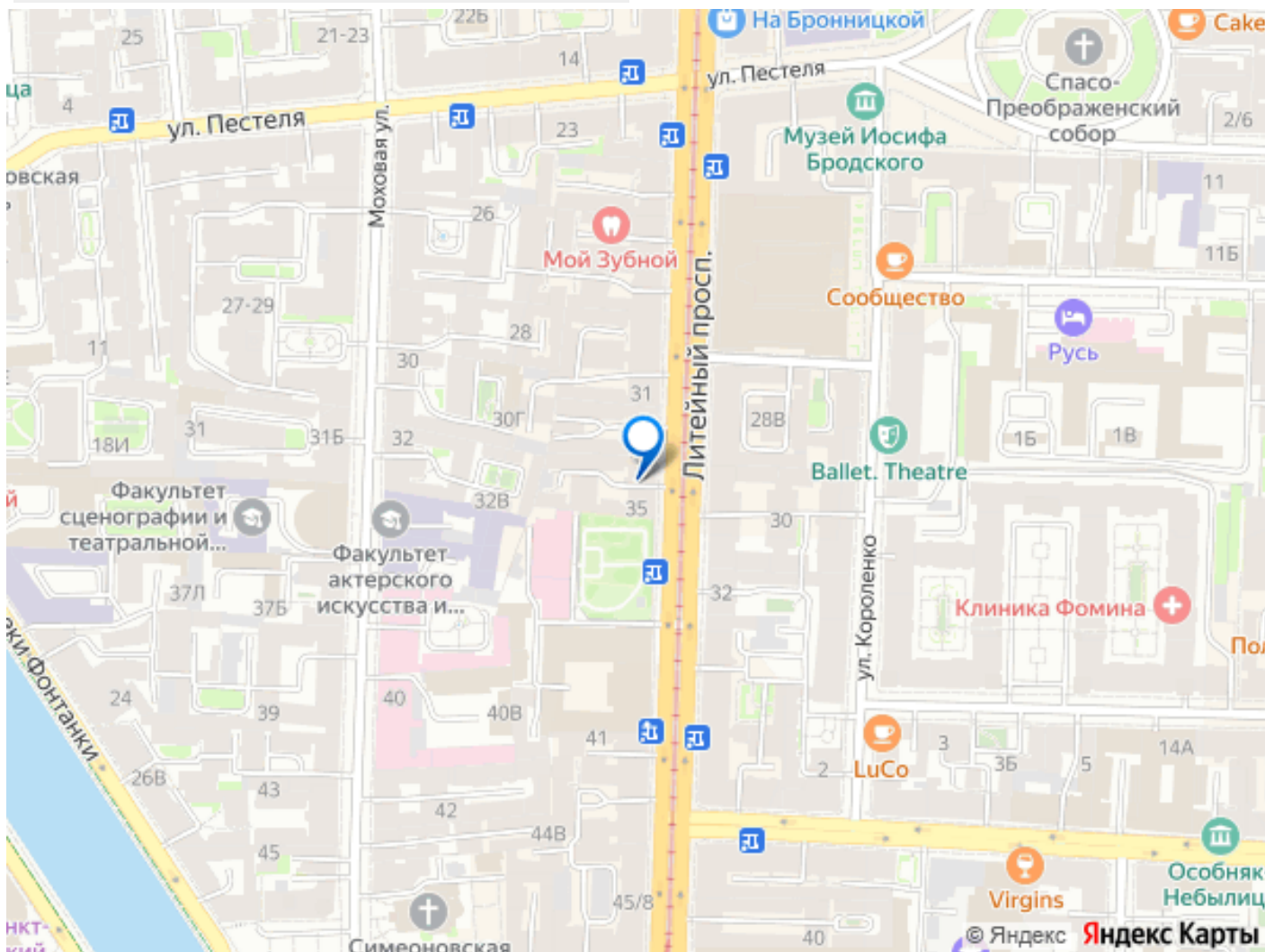
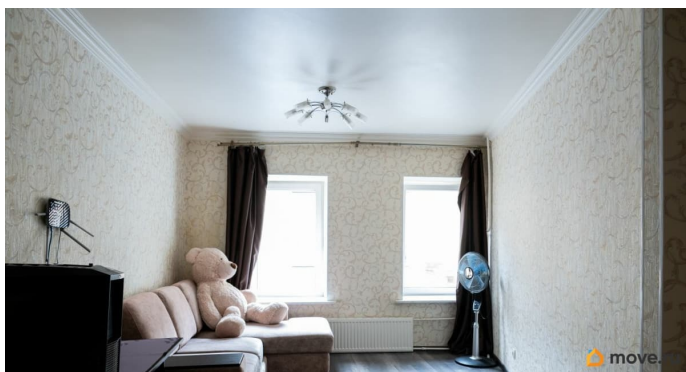
возможна ипотека, лифт

## Описание

Просторная 2-комнатная квартира в самом сердце Санкт-Петербурга — Литейный проспект, 35! Продаётся уютная квартира площадью 68,2 м² на 4 этаже исторического дома в престижном районе Петербурга. Это идеальный вариант для тех, кто ценит атмосферу центра и комфорт современного проживания. Адрес: Литейный пр., 35 — между Невским и Кирочной, рядом всё лучшее, что есть в Петербурге: музеи, театры, уютные кофейни, престижные гимназии, парки и набережные. Планировка: Комнаты — 21 м² и 21,6 м² (изолированные, с большими окнами и правильной формой) Кухня — 7,5 м² Просторная прихожая — 14,2 м² Ванная — 3 м², туалет — 2 м² Потолки — 2,8 м, ощущение воздуха и света Квартира тихая, с окнами во двор, тёплая зимой и прохладная летом. Чистая парадная, доброжелательные соседи, ухоженный дом. Подойдёт для: проживания в статусном районе создания стильных апартаментов под аренду (высокий спрос у туристов и специалистов) инвестиций в центр Петербурга — ликвидность и стабильность гарантированы Цена соответствует качеству и локации. Квартира свободна, прямая продажа, документы готовы. Звоните, чтобы записаться на просмотр — квартира с

характером и историей, которую вы почувствуете с первого шага!





Move.ru - вся недвижимость России