

Создано: 08.08.2025 в 00:30

Обновлено: 26.01.2026 в 14:26

https://spb.move.ru/objects/9283937935

Собственник

79111913561

Санкт-Петербург, проспект Маршала
Жукова, 41

17 000 000 ₽

Санкт-Петербург, проспект Маршала Жукова, 41

Округ

[СПБ, Красносельский район](#)

Улица

[проспект Маршала Жукова](#)

Квартира

Количество комнат

2

Высота потолков

2.6 м

Жилая площадь

33 м²

Площадь кухни

10.7 м²

Общая площадь

68.5 м²

Этаж

12/25

Детали объекта

Тип сделки

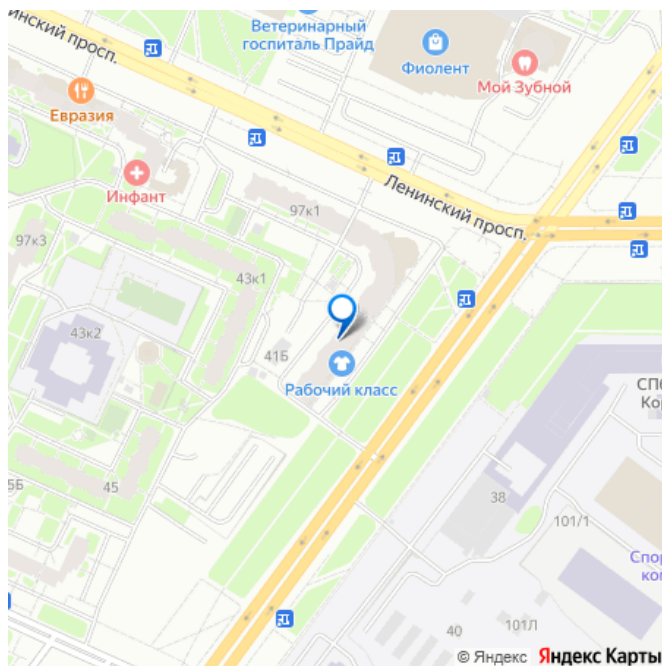
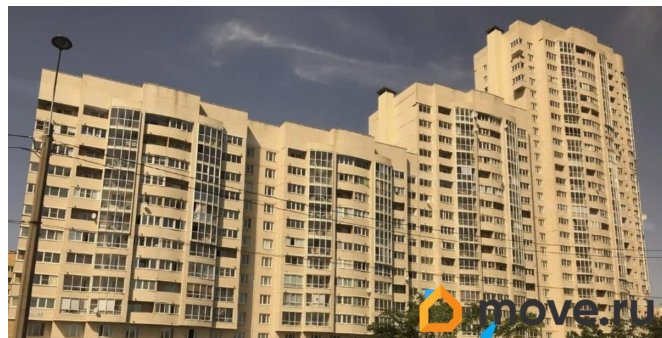
Продам

Раздел

[Квартиры](#)

Тип балкона

для заметок



балкон

Тип санузла

раздельный

Вид из окна

на улицу

Ремонт

евро

Квартира в новостройке

да

Год сдачи

1 квартал 2012 г.

Покупка в ипотеку

да

возможна ипотека, лифт, парковка

Описание

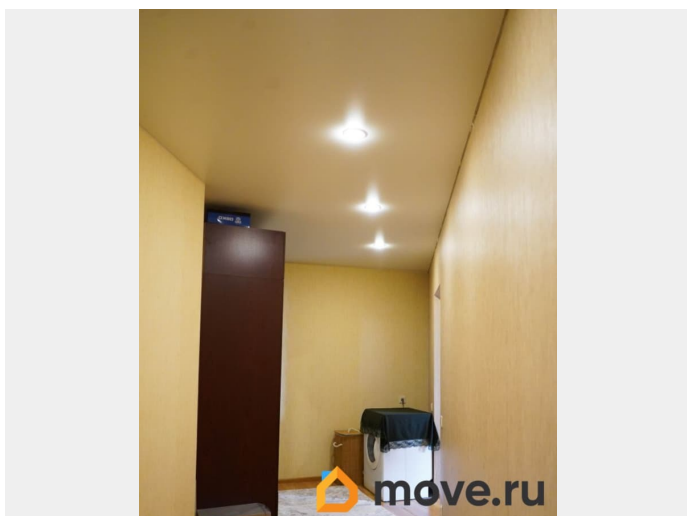
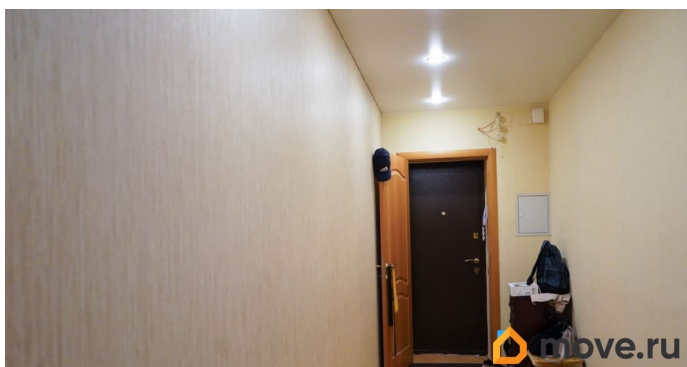
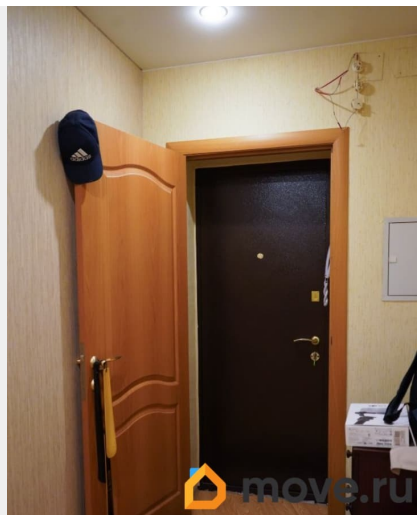
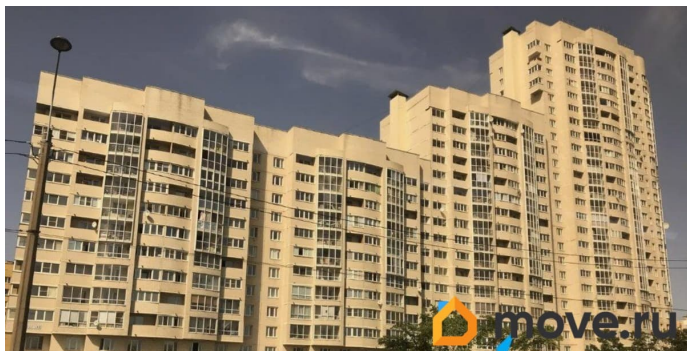
Продается замечательная квартира (по факту евро трешка) в обжитом и уютном районе на Юго-Западе Санкт-Петербурга, в доме комфорт-класса ЖК «Маршал-2». Это один из лучших уголков Красносельского района!

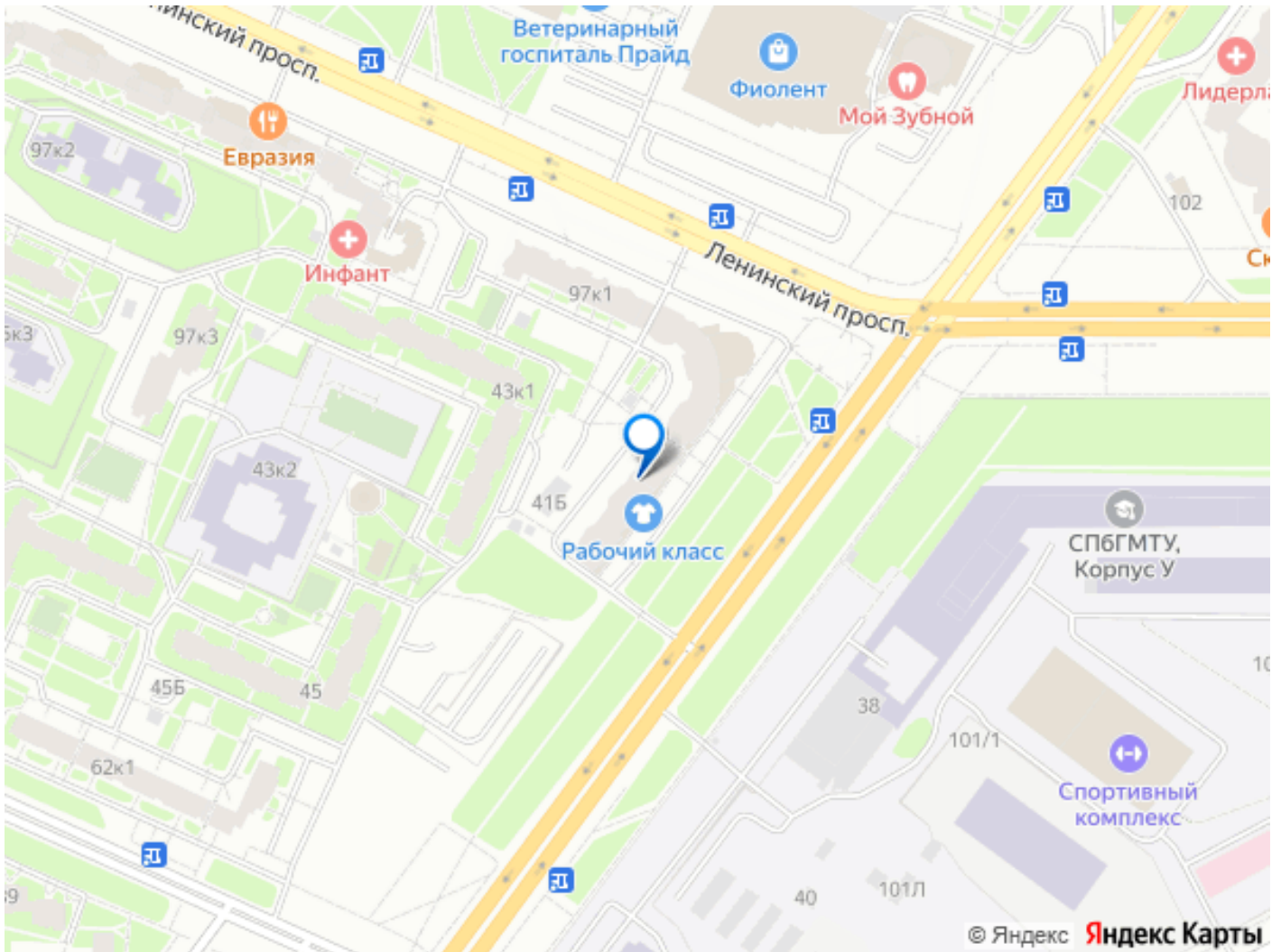
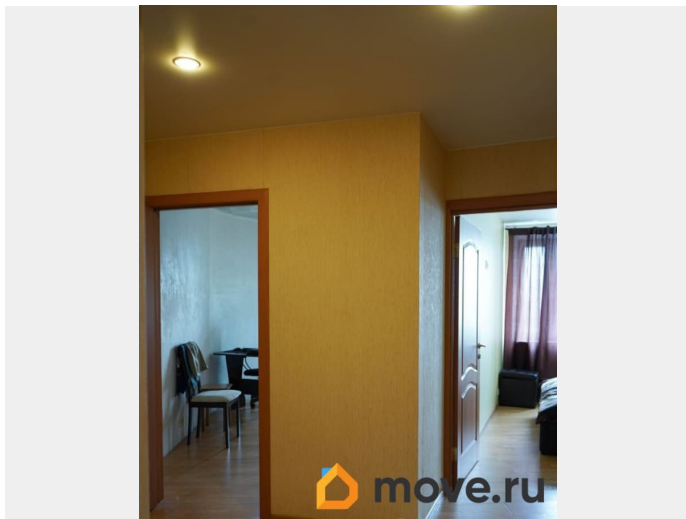
ПРО ДОКУМЕНТЫ Квартира имеет одного совершеннолетнего собственника, который будет присутствовать на сделке лично. Она была приобретена еще на этапе строительства, и за всю её историю у нее был только один владелец. Квартира подходит для оформления ипотеки и находится в прямой продаже. Мы готовы быстро выйти на сделку.

ПРО ДОМ И ИНФРАСТРУКТУРУ Дом был построен в 2012 году крупным застройщиком ГК Лидер Групп и выполнен с использованием кирпича и железобетонных перекрытий. Вы сможете наслаждаться подземным паркингом и тихим зеленым двором. В здании есть пассажирские и

грузовые лифты. На первом этаже расположены коммерческие объекты и круглосуточная охрана. Установлены IP-камеры для обеспечения безопасности на территории дома. Ближайшие станции метро «Ленинский проспект» и «Проспект Ветеранов» находятся всего в 10-15 минутах транспортом по выделенной полосе. Открыта новая станция метро «Юго-Западная» в пешей доступности (всего 10 минут неспешной ходьбы). Вокруг множество остановок общественного транспорта и удобный выезд на КАД и ЗСД. Во дворе всегда можно найти парковочное место! Район полностью обжит: детские садики, школы, университеты, крупные торговые центры (Фиолент, Максидом, Окей, М Видео и другие), разнообразные магазины, фитнес-центры, теннисные корты, бассейны, стадионы, поликлиники, аптеки и банки. Рядом три крупных парка: Полежаевский парк, парк Александрино и Южно-Приморский парк — идеальные места для прогулок и отдыха! ПРО КВАРТИРУ Квартира находится на 12 этаже. Просторная кухня-гостиная и две изолированные комнаты создают атмосферу комфорта и уюта. Из окон открывается потрясающий вид на проспект, а кухня-гостиная имеет выход на застекленную лоджию. Общая площадь квартиры составляет 68,5 кв.м: комнаты 10,74 кв.м и 12,45 кв.м, просторная кухня-гостиная - 20,39 кв.м, а также отдельный санузел. В санузле все приборы учёта и трубопроводы спрятаны за вмонтированной дверцей, а световые выключатели удобно расположены как в начале, так и в конце прихожей. Квартира полностью готова к проживанию — заезжайте и живите! Кухонный гарнитур остается новым владельцам, остальное по договоренности. Прямая продажа без

обременений и ограничений, никто не прописан, нет долгов по ЖКУ. Просмотры квартиры по предварительной договоренности. Не упустите шанс, звоните прямо сейчас! Рассматриваем небольшой торг только после просмотра!





Move.ru - вся недвижимость России